

冠水想定箇所 説明表

管理番号	箇所名称	アンダーパス等名称	種別
大分県-02-014	せき え ひらみちせん 関の江平道線	にっぽうほんせんこうかした JR日豊本線高架下	市道

住所

都道府県名	市町村	字丁目	番地
大分県	別府市	大字内竈	36-9

管理者

警察署

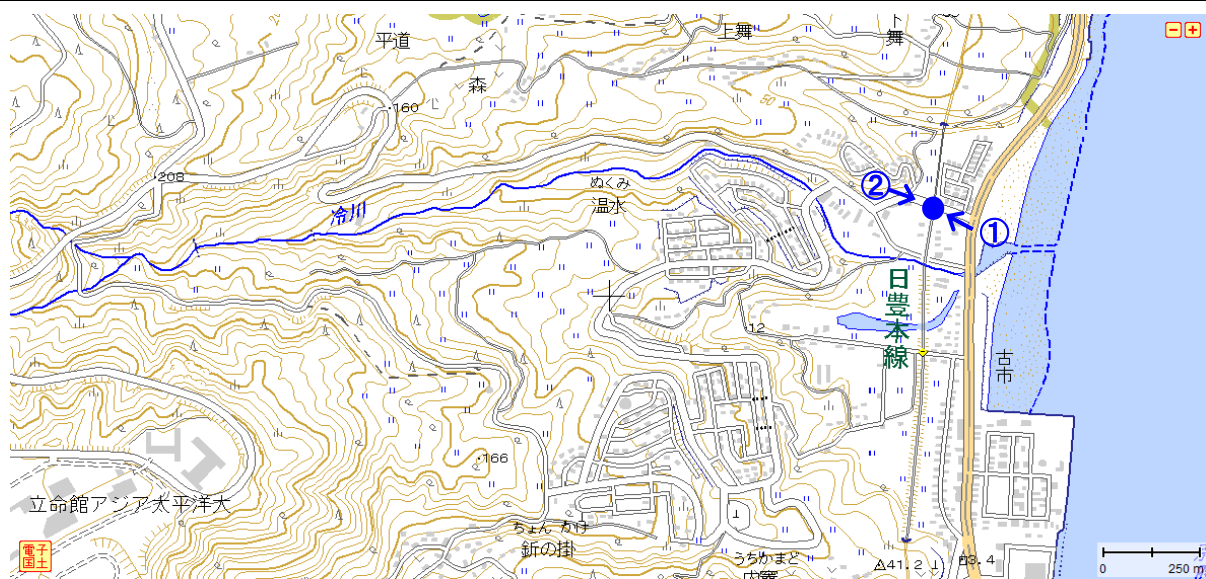
消防署

名称	別府市	名称	別府警察署	名称	別府消防署
TEL	0977-21-1111	TEL	0977-21-2131	TEL	0977-25-1122

備考

排水ポンプあり。
冠水の警報装置あり。

位置図



写真①



写真②

