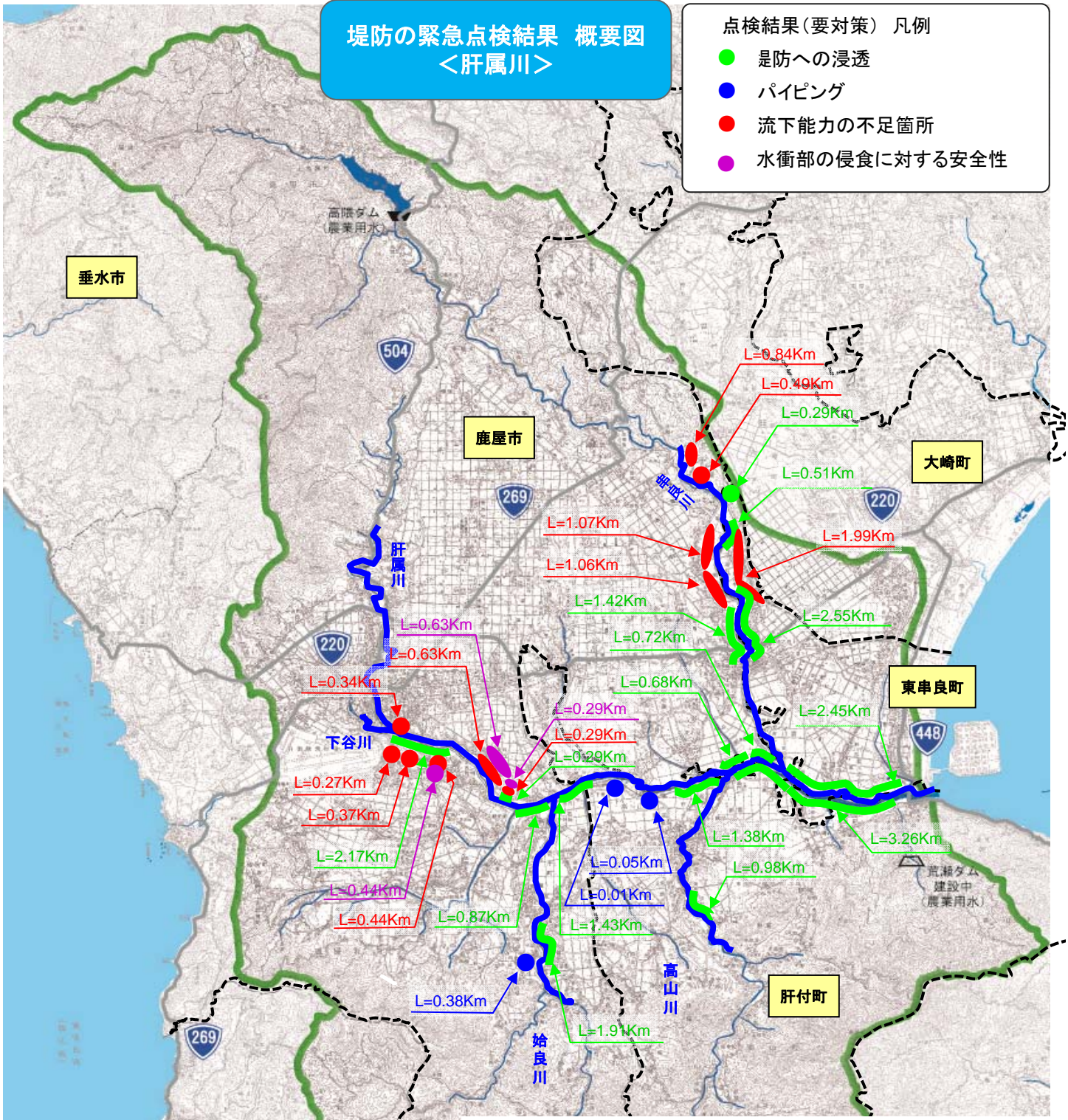


堤防の緊急点検結果 概要図 <肝属川>

点検結果(要対策) 凡例

- 堤防への浸透
- パイピング
- 流下能力の不足箇所
- 水衝部の侵食に対する安全性



<緊急点検結果>

(単位: km)

直轄河川 堤防延長	点検対象 堤防延長	要対策延長 (各対策の重 複除く)	内訳				
			堤防の浸透に対する安全性		流下能力の 不足箇所	水衝部等の 侵食に対す る安全性	
			堤防への浸透	パイピング			
78.8	58.2	28.7	20.9	0.4	7.8	1.4	

- 凡例
- 流域境
 - 市町境
 - 直轄管理区間

※要対策区間については、今後、背後地の人口、資産等を踏まえ、優先順位をつけながら選択と集中によるハード対策を実施予定。
 ※併せて、地方公共団体と連携を図り、実践的なハザードマップの整備を推進するとともに、台風などの出水時には重点的に水防活動を実施。