

ユニバーサルデザインの考えに基づく庁舎整備 ～熊本地方合同庁舎A棟・B棟～



熊本地方合同庁舎A棟（右）とB棟（左）

1. はじめに
熊本地方合同庁舎は、施設の老朽、狭あい及び分散解消を目的として、熊本市内に点在する13官署を集約合同化する事業として、約24,000㎡の敷地にA棟（約26,000㎡、平成22年11月完成）及びB棟（約24,000㎡、平成26年9月完成）の2棟の建物を熊本駅周辺地域（熊本市西区春日2丁目）に整備しました。



UDレビュー（モックアップの確認状況）

2. ユニバーサルデザインの考え方の導入
本施設では、誰もが使いやすい合同庁舎となるよう、ユニバーサルデザイン（UD）の考えに基づく庁舎整備としました。
整備にあたっては、熊本市内の車いす利用者、視覚障がい者、聴覚障がい者、オストメイト、周辺地域自治協議会の各団体の方々にご協力いただき、設計、施工及び運用段階で、案内サインや多機能トイレ等に対するご意見をいただきUDレビューを開催（表-1参照）し、整備内容の改善を図ってきました。

<表-1 UDレビューの開催状況>

| | | | | |
|----|-----|-----------------------|-----------------|------------------|
| A棟 | 第1回 | 平成17年 2月 | 基本設計段階でのヒアリング | 使い勝手や要望等をヒアリング |
| | 第2回 | 平成17年 8月 | 実施設計段階でのヒアリング | 整備内容の具体的な確認 |
| | 第3回 | 平成21年 9月 | 施工段階でのヒアリング | モックアップによる整備内容の確認 |
| | 第4回 | 平成22年1 1月 | 運用（完成）段階でのヒアリング | 整備内容の検証 |
| B棟 | 第1回 | 平成23年1 2月 平成24年 1月 | 基本設計段階でのヒアリング | 整備方針の確認、A棟UDの確認 |
| | 第2回 | 平成24年 5月 | 実施設計段階でのヒアリング | 整備内容の具体的な確認 |
| | 第3回 | 平成25年 9月 | 施工段階でのヒアリング | モックアップによる整備内容の確認 |
| | 第4回 | 平成26年 9月 | 運用（完成）段階でのヒアリング | 整備内容の検証 |



交流広場（手前：A棟、奥：B棟）



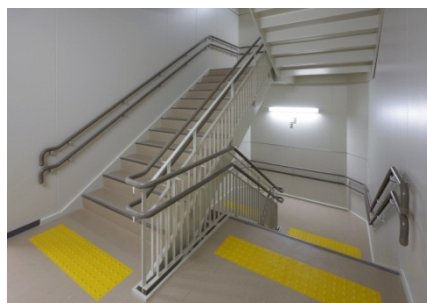
屋根付きの「障がい者等専用駐車場」



総合受付と案内サイン（B棟）



多機能トイレ（B棟）



ゆとりのある緩やかな階段（A棟）

3. UDの考え方に基づく整備概要

3-1 通路

敷地内の通路は十分な広さを確保し歩車分離を図り、歩道は段差のない緩やかな勾配とし、高齢者や車いす利用者にも優しいつくりとしています。

敷地東側はサイドリザベーションの市電となっており、電停から道路を渡ることなく庁舎玄関へ安全にアプローチすることができます。

休日でも散歩ができる交流広場等には誰もが使用できる休息が可能なベンチを設置しています。

3-2 駐車場

A棟玄関の近くに屋根付きの「障がい者等専用駐車場」を、B棟玄関の近くの一般駐車場を「障がい者等優先駐車場」（熊本県が整備を推進している広いスペースを必要としない歩行が困難な方のための駐車スペース）を設置しています。

3-3 案内サイン

案内サインは、色分けにより来庁者の誘導が容易になるよう配慮しました。

サインに用いる文字の大きさや形は熊本駅周辺地域のサインと共通したものとし、地域の人になじみやすいものとししました。

3-4 多機能トイレ

多機能トイレは2階以上の階に各1箇所設置し、1階には、使用する人の障がいの状況によって使い勝手が異なることに配慮し、「右利き用」と「左利き用」の多機能トイレを設置しました。

多機能トイレの整備にあたっては、モックアップ（実物大模型）を作成し、UDレビューにより改善を図りました。

3-5 階段、エレベーター

階段はゆとりのある広さ、緩やかな勾配を確保し、来庁者が使用する階段は2段手すりとしています。

エレベーターは、各棟の1台を車いす利用者用の広いエレベーターとしました。

4. UDレビューによる整備内容の改善

これまでのUDレビューで、障がい者団体等の方々からいただいたご意見と、そのご意見に対してどのように整備内容の改善を図ったか主な内容を紹介します。

なお、A棟で改善した多機能トイレの整備内容はB棟に継承しさらに改善を図っています。

UDレビューによる整備内容の改善（A棟の多機能トイレ）

■ 機器の形状・機能



①袖壁5cm→25cmへ



②鏡の高さ90cm→100cmへ



③紙巻器は右側に設置



④シングルフックの増設



⑤ロック式の可動手すり



⑥金属製の紙巻き器

【主なご意見】

- ①扉の袖壁をできるだけ確保してほしい。（車いす脚部が壁に接触するため）
- ②手洗いの鏡は大きく、低い位置がよい。
- ③オストメイトの紙巻器は、便器横に介護者が立った場合に邪魔になる。
- ④シングルフックはもう2箇所ほしい。また、すべり落ちないように鍵型がよい。
- ⑤可動手すりは安定させるため、ロックがかかる方がよい。
- ⑥紙巻器が樹脂製のため、片手で紙を切るのが難しいため金属製がよい。

【改善内容】

- ①袖壁の奥行きを5cmから25cmに変えました。
- ②鏡を90cmから100cmに変えました。
- ③オストメイトの紙巻器は壁側に移動しました。
- ④シングルフックを2箇所増やしました。
- ⑤可動手すりをロック式としました。
- ⑥紙巻器は金属製としました。

■ スイッチの位置・形状



①操作ボタン



②非常用ボタン

【主なご意見】

- ①温水洗浄便座の操作ボタンは点字付き（埋込みタイプ）がよい。
- ②非常用ボタンはひも付き点字付きがよい。

【改善内容】

- ①温水洗浄便座の操作ボタンは点字付き（埋込みタイプ）としました。
- ②非常用ボタンはひも付き点字対応としました。

■ サインの表示内容



①トイレ入口の平面図表示
②明るく入りやすいサイン



②火災警報灯の説明を表示

【主なご意見】

- ①外部に内部平面図がほしい。
- ②表示サインは入りやすいものがよい。
- ③パトライトの意味を表示してほしい。

【改善内容】

- ①外部に内部平面図を入れました。
- ②入りやすい表示サインとしました。
- ③パトライトの説明表示を追加しました。

UDレビューによる整備内容の改善（B棟）

■案内サイン



総合案内サイン（原案）



総合案内サイン（完成）

【主なご意見】

- ①ガラス面が反射して見にくい。
- ②文字をもっと大きくしてほしい。
- ③色を整理してわかりやすくしてほしい。

【改善内容】

- ①ダークグレーの鉄板とすることで反射しにくくしました。
- ②文字を大きくしました。
- ③わかりやすい色使いとしました。



エレベーターホールの階数表示

【主なご意見】

- ①エレベーターホールの床に階数表示があると自分がどの階にいるかわかりやすい。

【改善内容】

- ①エレベーターホールの床に階数表示を入れて階数をわかりやすくしました。

■多機能トイレ



モックアップ



多機能トイレ（完成）

【主なご意見】

- ①手すりの色は壁と違う色がよい。
- ②ベビーチェアが遠くて子も親も不安

【改善内容】

- ①手すりは木調とし視認しやすくしました。
- ②ベビーチェアは便器の近くとしました。



モックアップ



オストメイト（完成）

【主なご意見】

- ①オストメイト前の物置台のスペースが狭い。衣服等が置けるようにしてほしい。

【改善内容】

- ①物置台のスペースを広くしました。



モックアップ



操作ボタン等（完成）

【主なご意見】

- ①緊急呼出ボタンの色は赤にしてほしい。
- ②ペーパーホルダーの近くに水洗ボタンがほしい。

【改善内容】

- ①緊急呼出ボタンの色は赤としました。
- ②ペーパーホルダーの近くに水洗ボタンとしました。

5. おわりに

本庁舎の整備にご協力いただきました関係者の皆様に厚くお礼申し上げます。今回のUDの考えに基づく整備の取組みが、他の施設を整備するうえでの参考になれば幸いです。