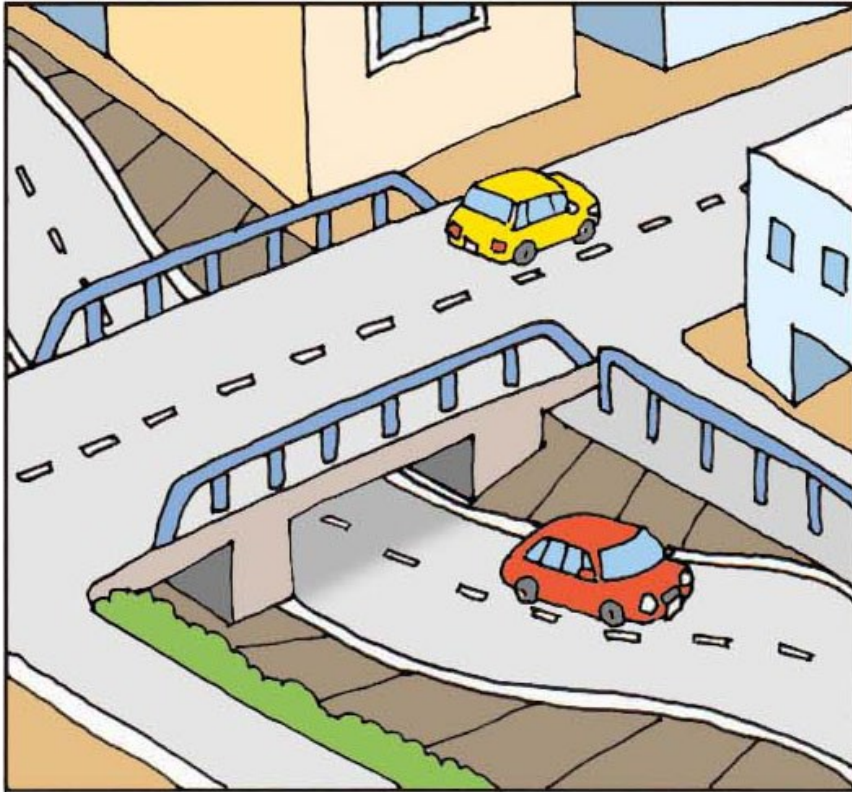


大雨のときには、こんなキケンが！

晴れているとき



大雨のとき



道路が低くなっているところは、**キケン**。
道路が水につき、車が動けなくなることがあります。

大雨のときには、こんなキケンが！

晴れているとき



大雨のとき



あやまって側溝に落ちるキケンが！

防護柵がない側溝は、**キケン**。
道路が水につかれば、側溝に落ちて流されます。

大雨のときには、こんなキケンが！

晴れているとき



大雨のとき

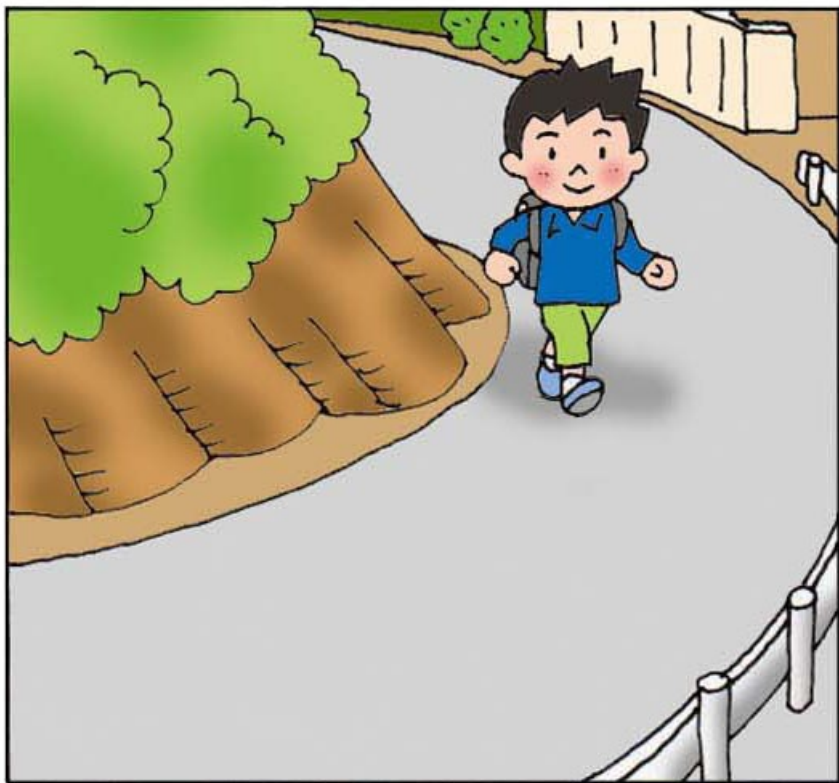


マンホールは、**キケン**。

大雨がふると下水道の水があふれてマンホールのふたがはずれ、
落ちて流されることがあります。

大雨のときには、こんなキケンが！

晴れているとき



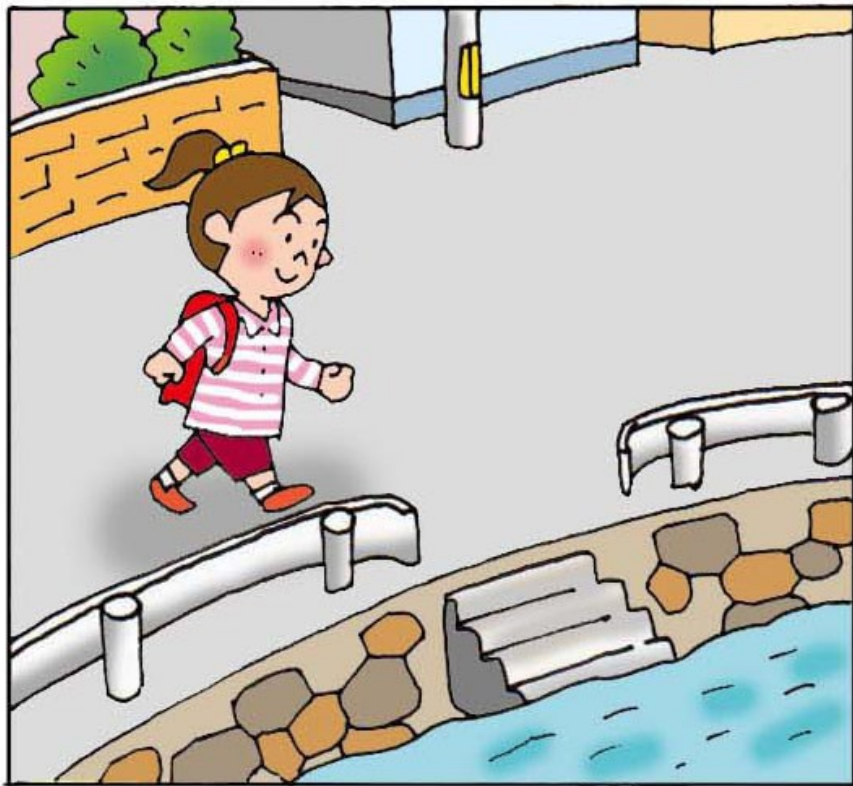
大雨のとき



急こう配のガケがある道路は、**キケン**。
大雨がふるとガケがくずれて、道路が通れなくなります。

大雨のときには、こんなキケンが！

晴れているとき



大雨のとき



川のそばを通る道路は、**キケン**。
大雨がふると川があふれ、道路が通れなくなります。