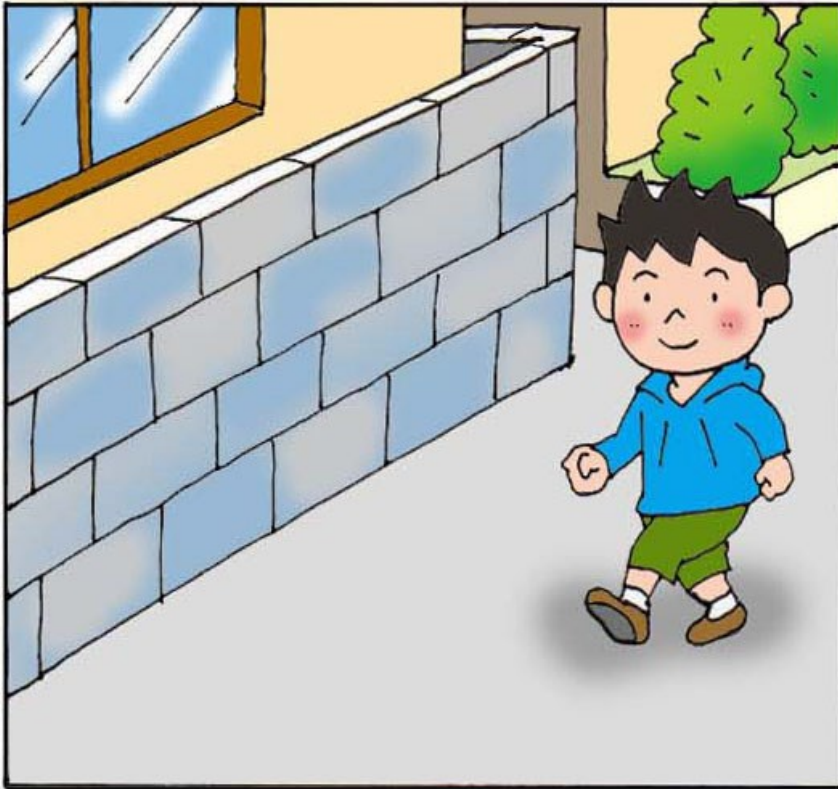


# 地震のときには、こんなキケンが！

晴れているとき



地震のとき



ブロック塀がくずれて、**キケン**。

強いゆれで道路ぞいのブロック塀などがくずれることがあります。

# 地震のときには、こんなキケンが！

晴れているとき



地震のとき

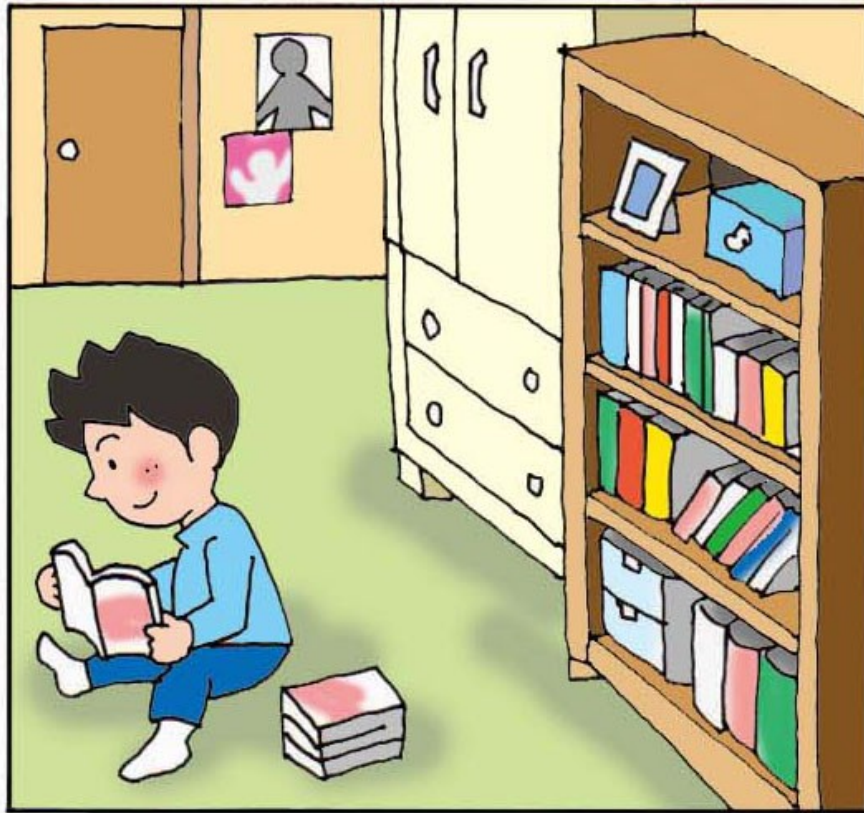


割れたガラスやカベなどが落ちてきて、**キケン**。  
ビルの下は、ガラスやカベなどが上から落ちてくることがあります。



# 地震のときには、こんなキケンが！

晴れているとき



地震のとき



固定していない本だなやタンスがたおれて、**キケン**。  
家の中では、本や食器のたななどがたおれることがあります。