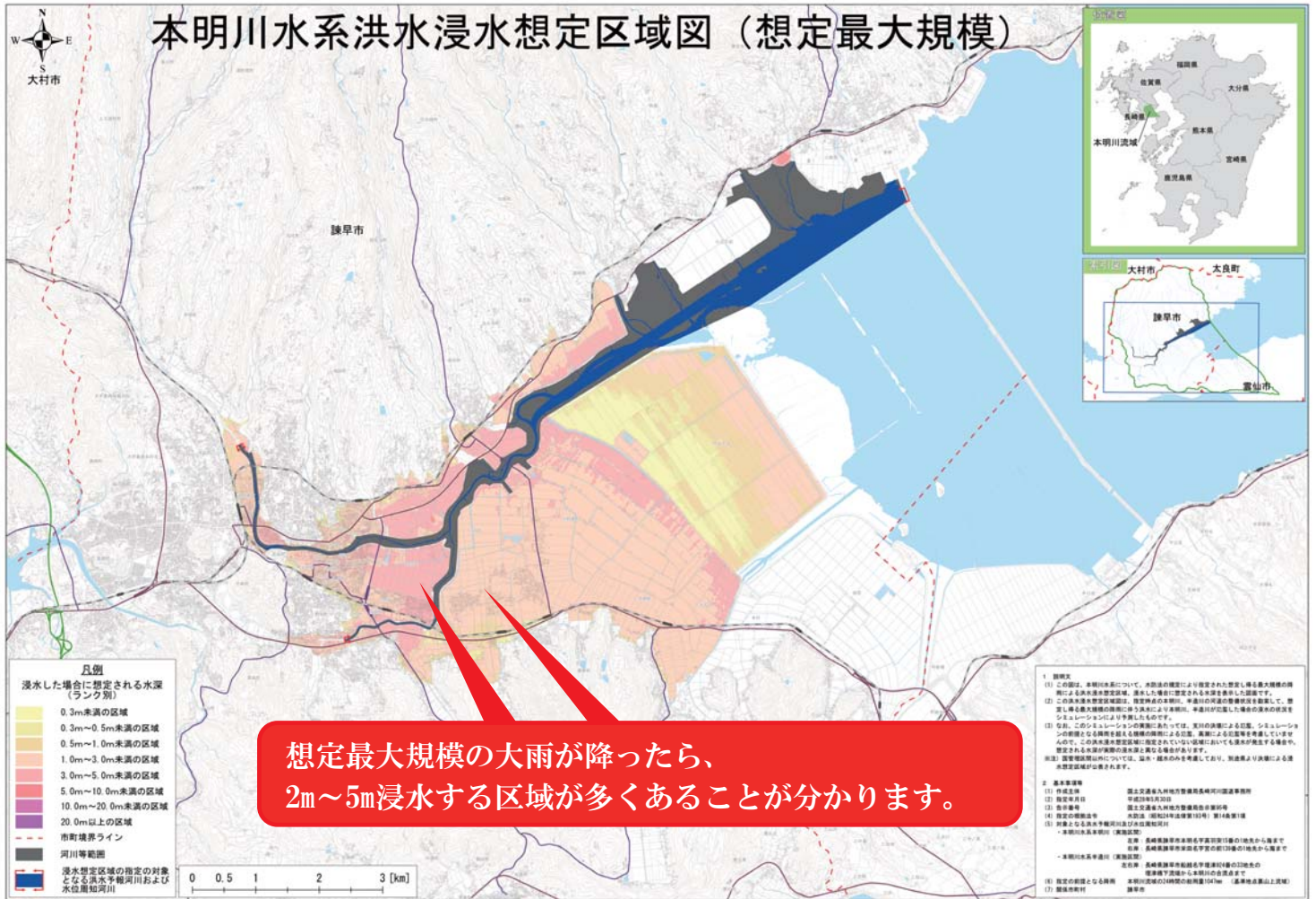


いま、諫早大水害と同規模の大洪水が起こったら……。



国土交通省 九州地方整備局 長崎河川国道事務所

- ① この図は、本明川水系について、水防法の規定により指定された想定し得る最大規模の降雨による洪水浸水想定区域、浸水した場合に想定される水深を表示した図面です。
- ② この洪水浸水想定区域は、指定時点の本明川、半造川の河道及び洪水調節施設の整備状況を勘案して、想定し得る最大規模の降雨により本明川、半造川がはん濫した場合の浸水の状況をシミュレーションにより予測したものです。
- ③ なお、このシミュレーションの実施にあたっては、支川の決壊によるはん濫、シミュレーションの前提となる降雨を超える規模の降雨によるはん濫、高潮によるはん濫等を考慮していませんので、この洪水浸水想定区域に指定されていない区域においても浸水が発生する場合や、想定される水深が実際の浸水深と異なる場合があります。

※注) 国管理区間外については、溢水・越水のみを考慮しています。