

# 水害の危険を知らせる施設

河川の橋脚に表示している「危険度レベル」や  
回転灯・スピーカーによって水位上昇を確認できます。



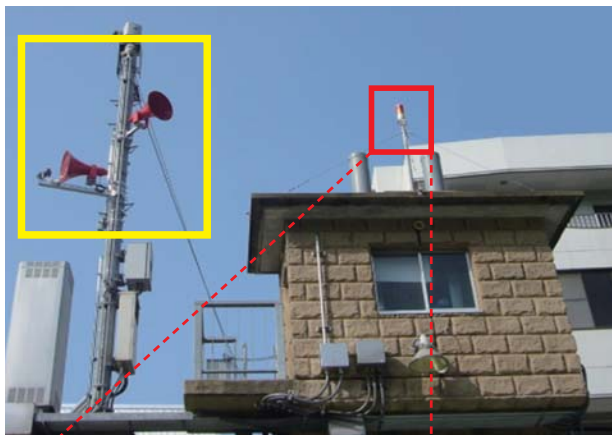
諫早橋

## ■危険度表示ラベル

河川水位の危険度レベル

【設置場所】

裏山橋 諫早橋



JR 鉄道橋上(天満町)

## ■スピーカー

安心スピーカー

川で遊んでいる時、放送があった場合は速やかに退避して下さい。

【設置場所】

JR 鉄道橋上(天満町)

公園橋(天満町)



## ■回転灯

川の警告灯

「はん濫注意水位」に達した時に黄色、

「避難判断水位」に達した時に赤色、

一斉に回転します。

【設置場所】

JR 鉄道橋上 裏山橋 公園橋 諫早橋