

## 記者発表資料

平成26年12月17日（水）

長崎河川国道事務所

国道205号<sup>だいとう</sup>大塔ロータリーが  
より通行しやすくなります。

～ 完成日：平成26年12月20日（土） ～

佐世保市<sup>だいとうちょう</sup>大塔町に位置する<sup>だいとう</sup>大塔ロータリーは、国道205号、国道35号、西九州自動車道「<sup>させほだいとう</sup>佐世保大塔IC」を連結する要所です。

なかでも佐世保大塔ICから大塔ロータリーへの進入路では、右折レーンがない事から、右折待ちの車両により直進車両が進めない状態が度々見受けられ、渋滞や追突事故の原因となっていました。

これらを解消するための**右折レーン**が、このたび**完成**しますのでお知らせします。

なお、国道205号大塔ロータリーは、長崎河川国道事務所において「**事故ゼロプラン**※」に位置づけられています。

※「事故ゼロプラン」とは、交通事故が多発する特定の区間等に対して、集中的・重点的に交通事故対策を実施することで、交通事故の撲滅を目指す取り組みです。

事故**ゼロ**プラン展開中

<お問い合わせ先>

国土交通省 九州地方整備局

長崎河川国道事務所

技術副所長

よこやま ひろし  
横山 浩

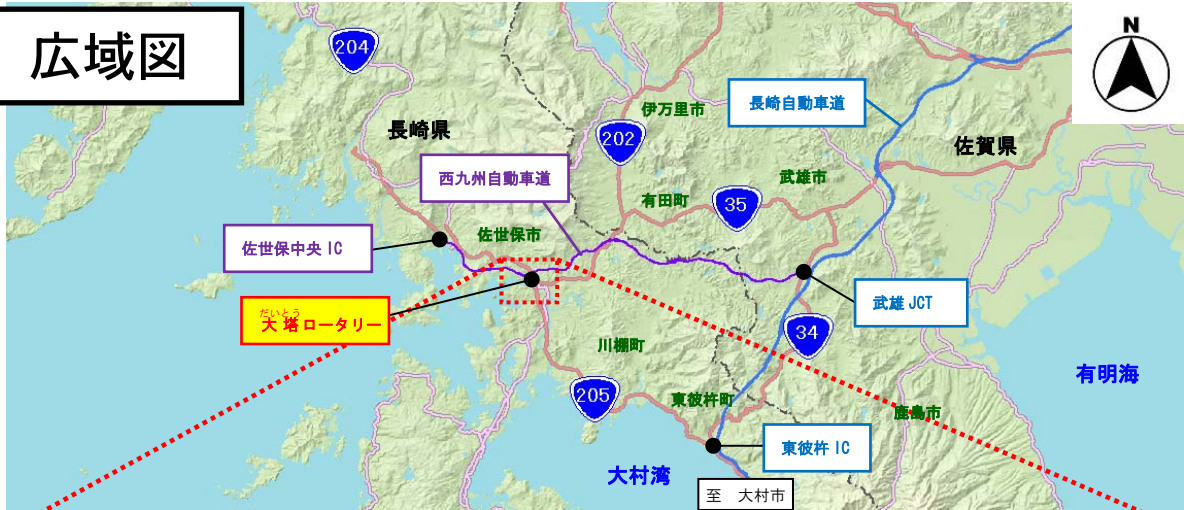
交通対策課長

いもと まきお  
井本 真樹男

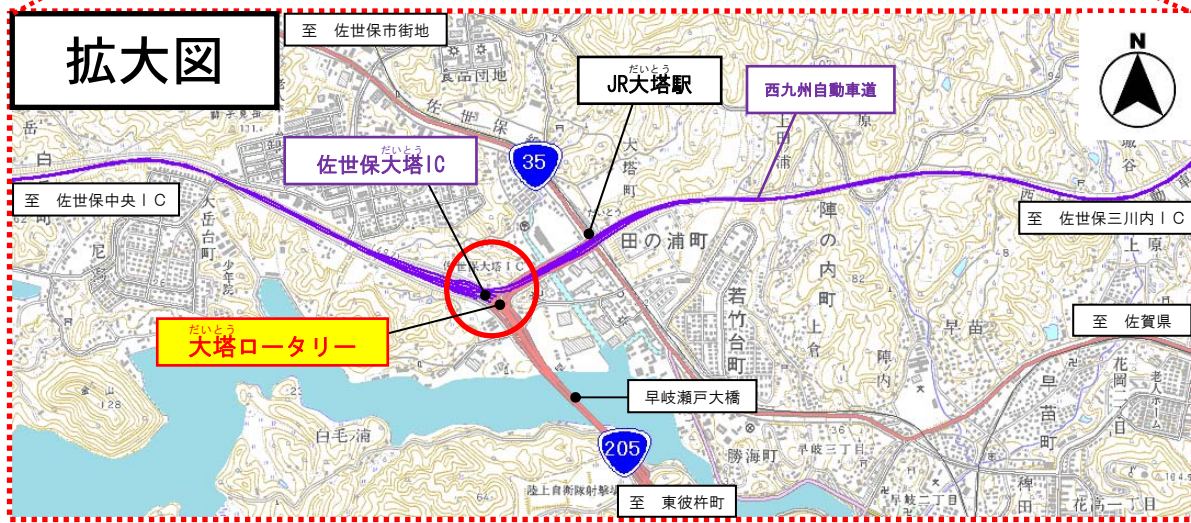
電話：095-839-9211（代表）

# 国道205号大塔ロータリーへ右折レーンを設置

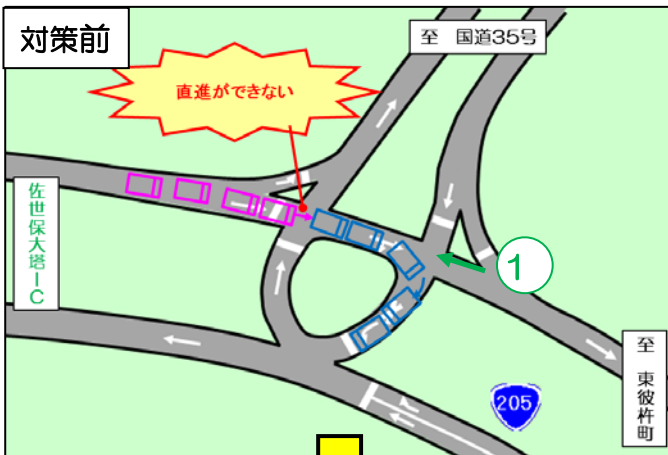
広域図



拡大図



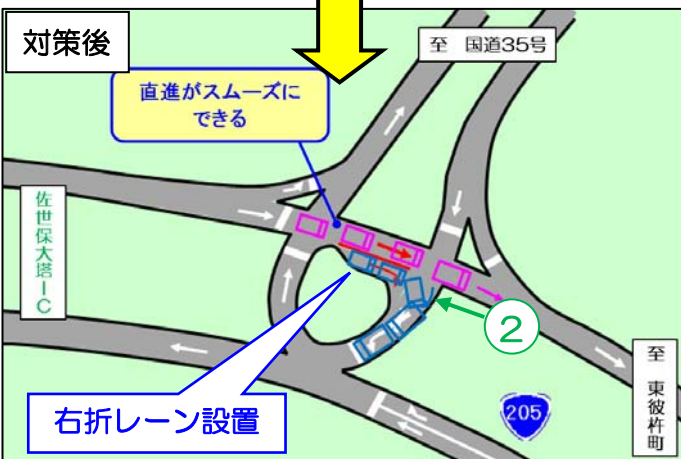
対策前



①



対策後



②

