



平成28年10月21日
九州地方整備局
長崎河川国道事務所

祝 着工式

西九州自動車道 まつうら さ ざ 松浦佐々道路 着工式開催のお知らせ

まつうら さ ざ ちょう 松浦市と佐々町をつなぐ高速道路の工事が始まります。

この度、地域の皆様及び関係者のご協力により『まつうら さ ざ松浦佐々道路(約19.1km)』の工事に着手する運びとなりました。

つきましては下記のとおり「着工式」を開催しますのでお知らせします。

記

■着工式

日時:平成28年11月20日(日) 10時00分～11時30分

場所:松浦市立武道館(長崎県松浦市志佐町浦免1808番8)

主催:国土交通省 九州地方整備局 長崎河川国道事務所

長崎県西九州自動車道建設促進期成会

内容:挨拶、来賓祝辞、鍬入れ等

◆報道関係の皆様へ

- ・当日の取材・撮影は可能です。式典会場では、係員の指示に従い取材してください。
- ・車でお越しの方は10月31日(月)までに別添「送信票」の送付をお願いします。事前に駐車券を発送致します。

【問い合わせ先】

国土交通省 九州地方整備局 長崎河川国道事務所 電話:095-839-9211(代表)

【総括】技術副所長 よこやま ひろし 横山 浩 (内線205)

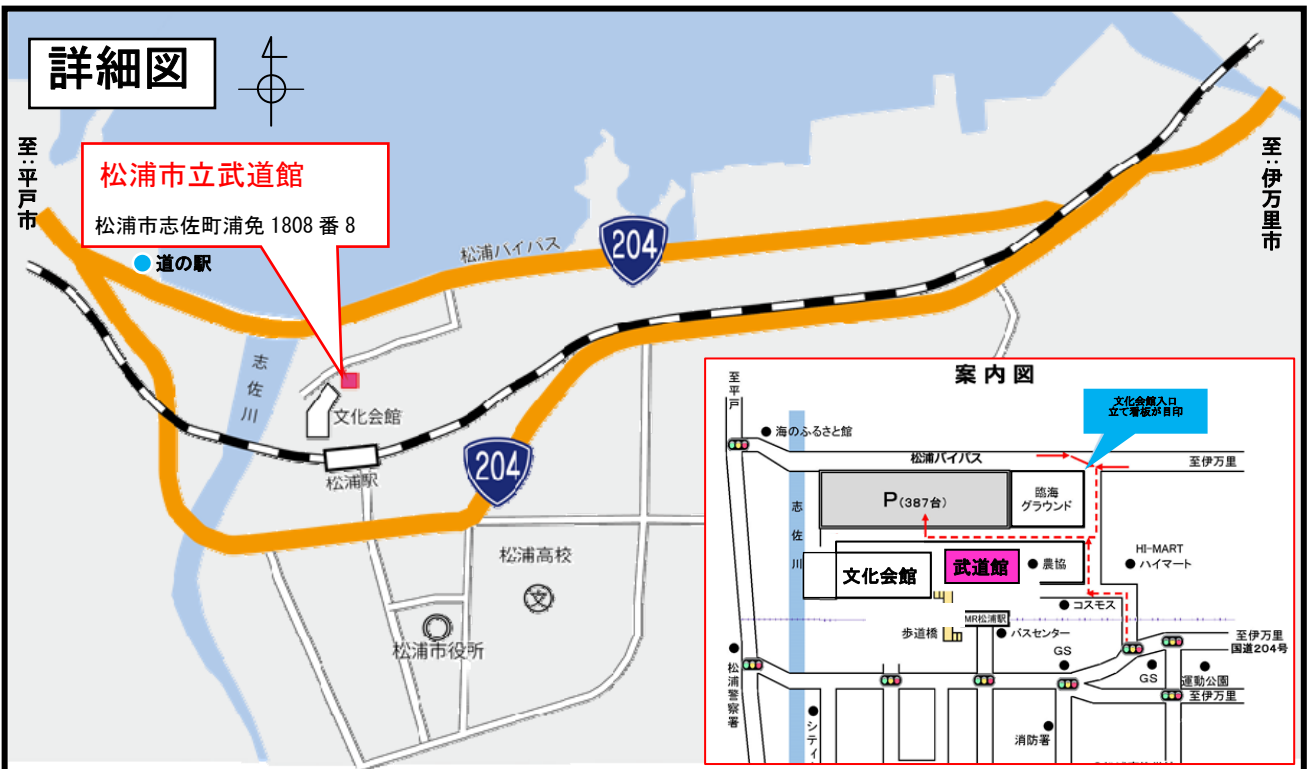
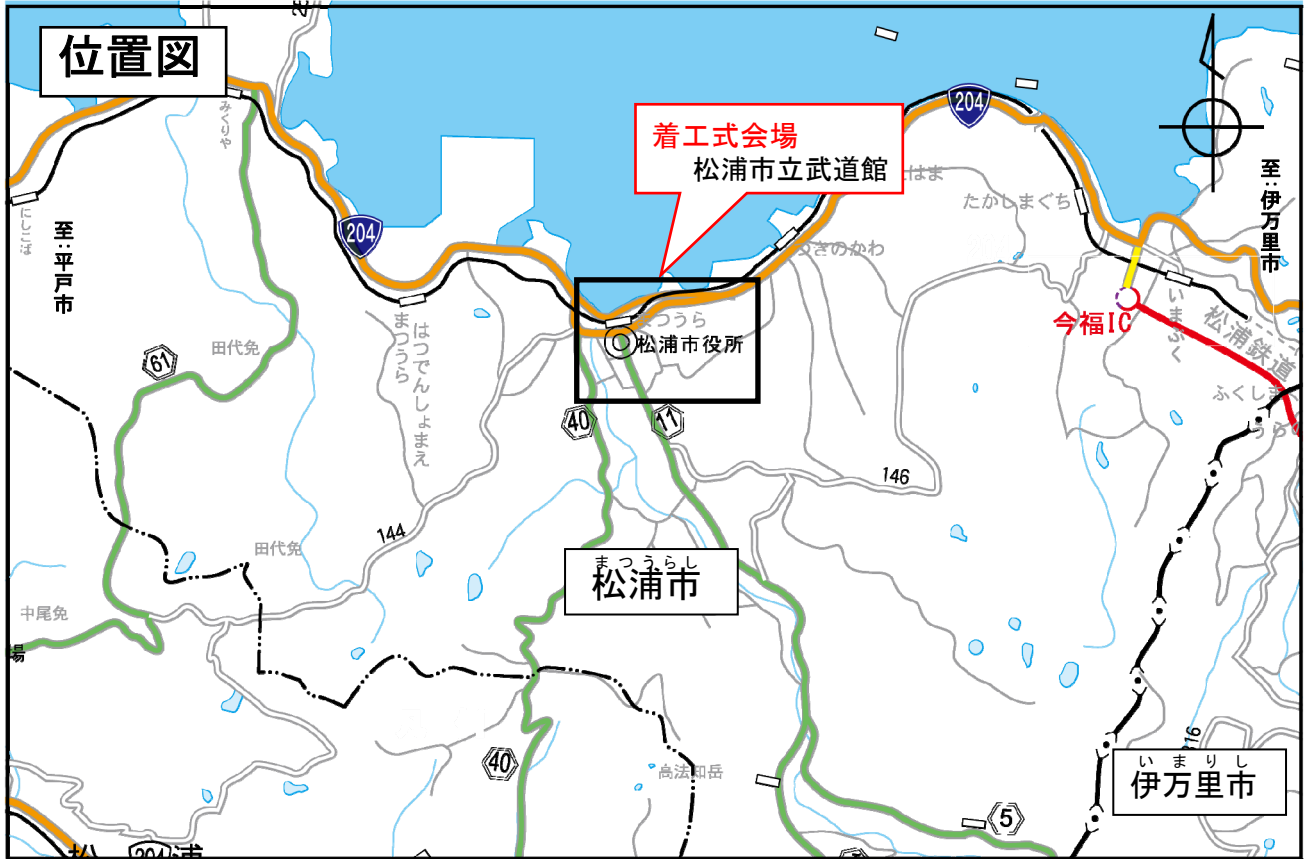
【式典関係】総務課長 みちやま くんじ 道山 勲治 (内線211)

【事業関係】調査第二課長 いもと まきお 井本 真樹男 (内線451)

まつうら さ ぎ 松浦佐々道路 着工式 会場案内図

■ 日 時:平成28年11月20日(日) 午前10時00分~11時30分

■ 場 所:松浦市志佐町浦免1808番8



松浦佐々道路の概要

事業目的

- 松浦佐々道路は、西九州自動車道の一部を構成する路線であり、長崎県北部に位置し、九州北西部の広域的な連携を図り、地域の活性化に大きく寄与するとともに、北松地域の唯一の幹線道路である国道 204 号の代替路線としての機能も有します。

位置図

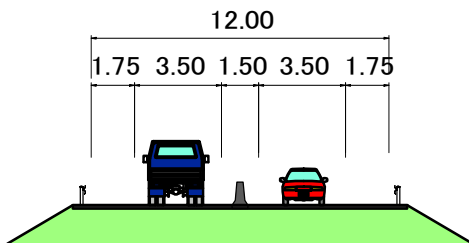


計画概要

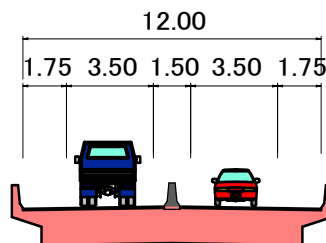
道路名	松浦佐々道路
計画区間	起点：松浦市 志佐町 浦免 終点：北松浦郡 佐々町 沖田免
延長	延長 L = 約 19.1 km
幅員構成	W = 12.0 m (車道 3.5 m 路肩 1.75 m 中央帯 1.5 m)
道路規格	第 1 種 3 級 (自動車専用道路)
車線数	2 車線
設計速度	80 km/h

標準横断面図

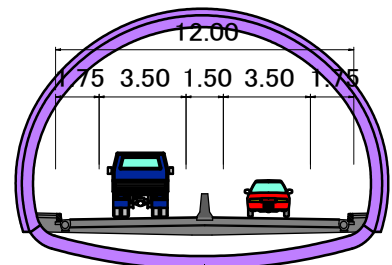
【土工部】



【橋梁部】



【トンネル部】



[単位：m]

主な整備効果

【松浦佐々道路の整備により期待される整備効果】

- 観 光 ： 佐世保から平戸・松浦へ新たな観光ルートの誕生
- 救急医療：速くて安定した救急医療ネットワークを確保
- 防 災 ： 緊急時に機能する信頼性の高い道路を形成

観光

佐世保から平戸・松浦へ新たな観光ルートの誕生

効果

○世界遺産候補やグルメなど観光スポットが豊富な平戸・松浦が、九州最大規模の観光施設「ハウステンボス」がある佐世保市との所要時間が短くなることで、新たな観光需要の呼び込みが期待されます。

平戸・松浦への新たな観光需要の呼び込みが期待

ひらどわぎゅう
平戸和牛



とき
旬さば



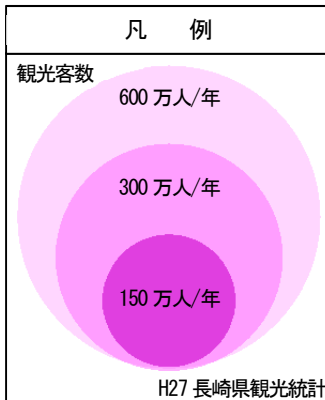
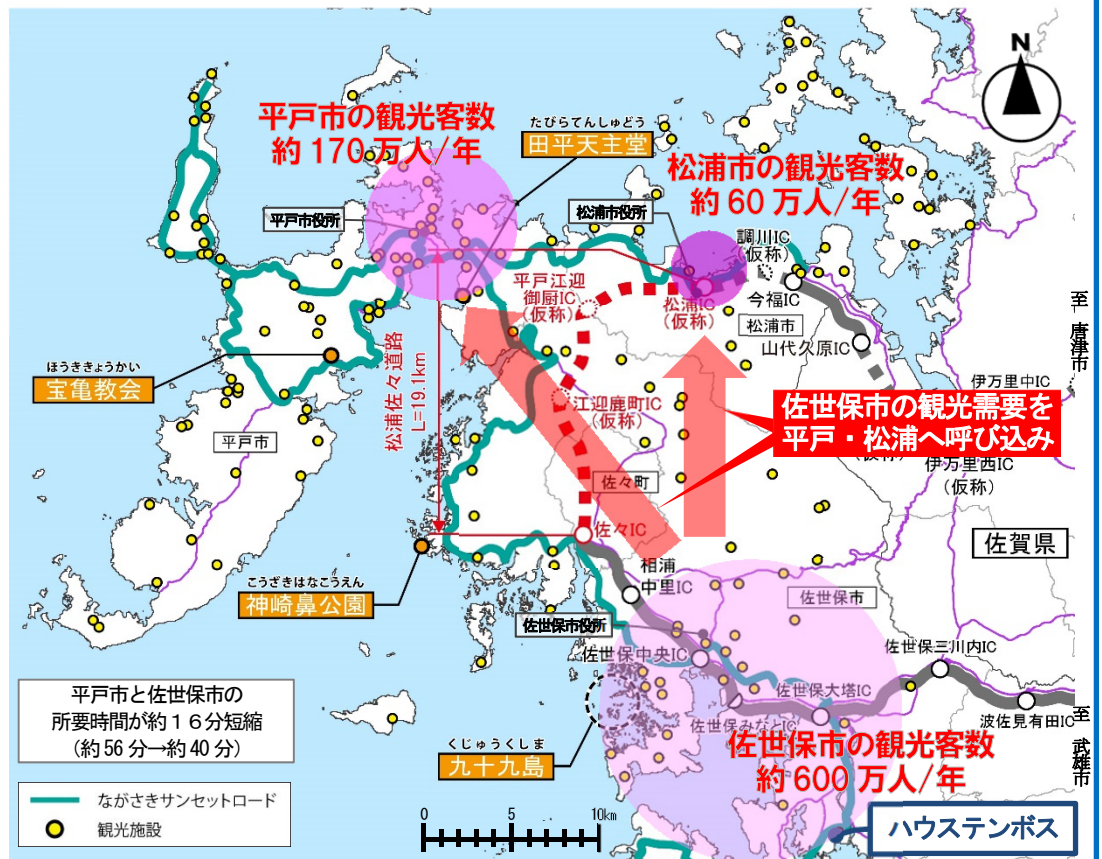
ひらど
平戸ひらめおがみ



たか
鷹ふく



たびらてんしゅう
田平天主堂 (世界遺産群候補)



▲ 長崎県北地域の豊富な観光施設



ほうききょうかい
宝亀教会 (世界遺産群候補)



こうぎきはなこうえん
神崎鼻公園

(日本本土最西端の地)



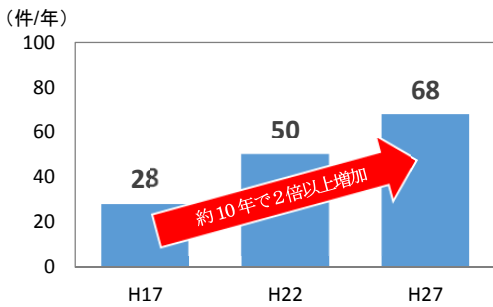
くじゅうくしま
九十九島

効果

○第3次救急医療施設までの60分圏域が拡大し、人命救助に大きく貢献します。

平戸市内では60分到達圏域人口が2割増加

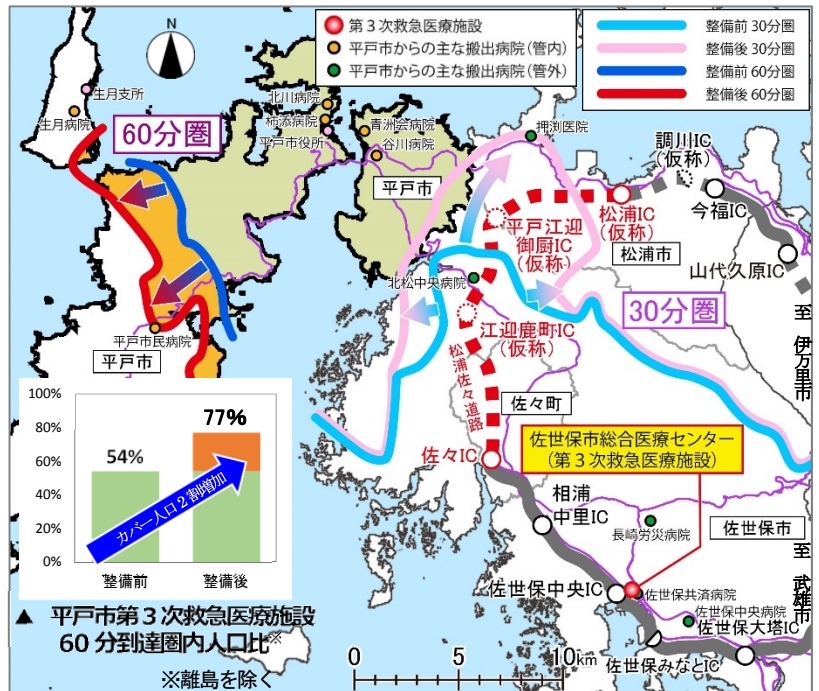
第3次救急医療への搬送件数が増加傾向



▲ 平戸市から第3次救急医療施設への搬送件数

資料：平戸市消防本部

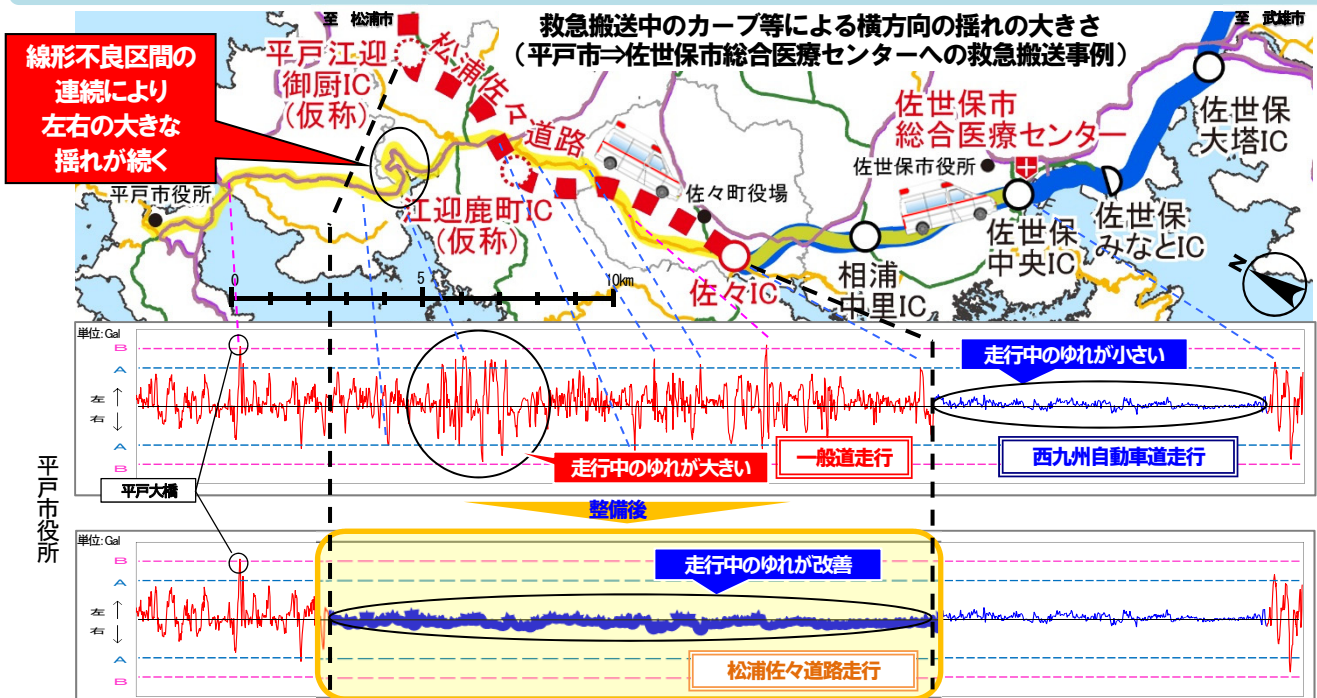
第3次救急医療施設とは、緊急手術や緊急入院が必要な重篤な患者（心筋梗塞、脳卒中、大やけどなど）に対し、複数診療科にわたる高度な医療を提供する医療機関。長崎県北地域では、「佐世保市総合医療センター」が指定されている。



▲ 救急医療圏の拡大効果

○松浦佐々道路が整備されることで安定な走行が可能となり、救急搬送時の揺れが抑えられ、患者の負担が軽減します。

救急搬送時の揺れが小さくなり搬送患者の身体的負担が軽減



A: 体が傾くほどの揺れ
B: 荷物が動くほどの揺れ

▲ 西九州自動車道の振動低減効果事例と整備効果イメージ (平成24年9月11日実測データより作成)

防災

緊急時に機能する信頼性の高い道路を形成

効果

- 長崎県北地域における土砂・落石災害の発生時や緊急時の避難路・緊急輸送路としての機能向上を図ります。
- 災害や地震発生時にも機能する信頼性の高い道路ネットワークを形成し、地域住民の不安低減を図ります。

避難・救助活動の機能向上、道路利用者や地域住民の不安を低減

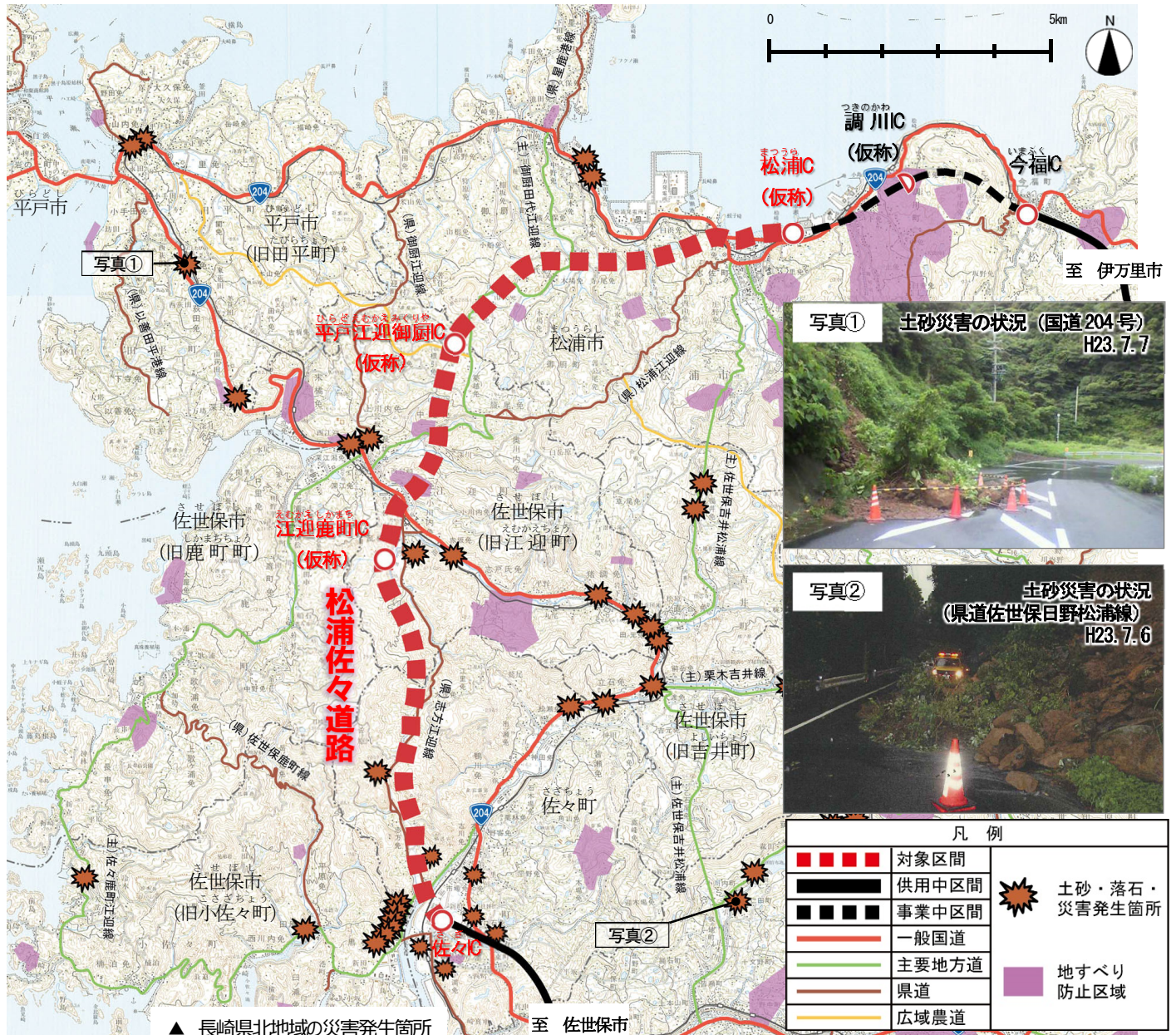


浸水や崖崩れ等からの安全さ	70.4
交通事故からの安全さ	68.7
医者にかかるときの便利さ	68.3
火災や地震の時の安全さ	67.4
緑や自然の豊かさ	66.9

防災面の機能強化は地域住民の期待が大きい

▲ 生活環境の重要度

資料：H20 住民意識調査 (旧江迎町・旧鹿町町)



(別添)

F A X 送 信 票

式典当日の取材にあたってのお願い

式典会場の駐車場は台数に限りがございます。台数把握のため

10月31日(月)までに下記にご記入のうえ、本状のFAXをお願い

致します。別途駐車券をお送り致します。

記

長崎河川国道事務所 総務課 行

FAX 095-834-0034

○駐車台数 _____ 台

住所 〒 _____

会社名 _____

部署 _____

取材者氏名 _____

TEL _____

※こちらから連絡させていただく場合があります。連絡がとれる電話番号を記入ください。