

# 一般国道10号 おお かい 大峡交差点改良（平成28年度完成）

## 交通安全対策

### 概要

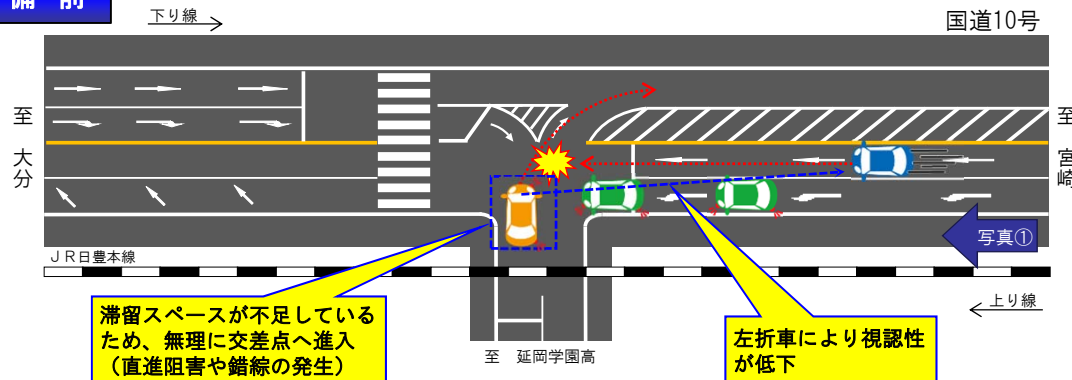
当該箇所は、国道10号と市道大峡・村中線が交差する交差点で、JR日豊本線の踏切が近く、国道10号と踏切の間に滞留スペースがないため、無理な進入による事故が発生していました。

そのため、交通事故対策の施策「事故ゼロプラン<sup>\*</sup>」の事故危険区間に位置づけ、平成26年度から事業を実施し、平成28年度に完成しました。

#### ※ 事故ゼロプラン展開中

※「事故ゼロプラン」とは、交通事故が多発する特定の区間等に対して、集中的・重点的に交通事故対策を実施することで、交通事故撲滅を目指す取り組みです。

#### 整備前



滞留スペースが不足しているため、無理に交差点へ進入（直進阻害や錯綜の発生）

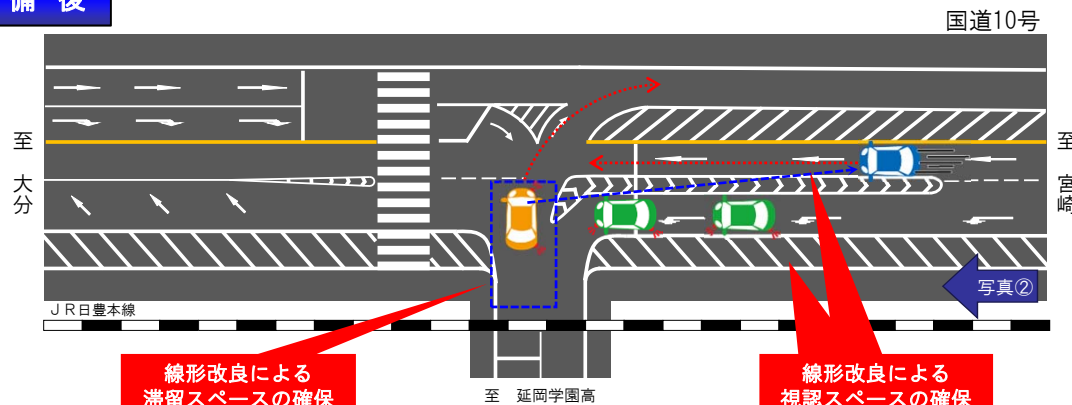
左折車により視認性が低下

#### 写真①



滞留スペースが小さいため、バス等の車両は国道にはみ出して停車

#### 整備後



線形改良による滞留スペースの確保

線形改良による視認スペースの確保

#### 写真②



バス1台が踏み切りを越えて滞留可能に