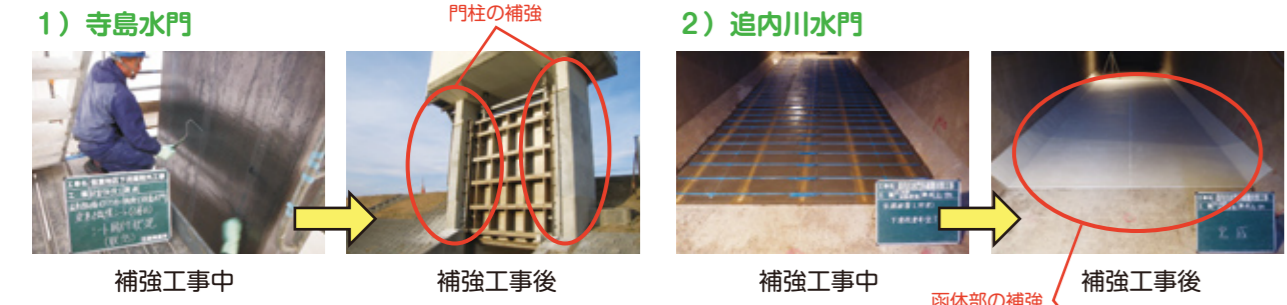
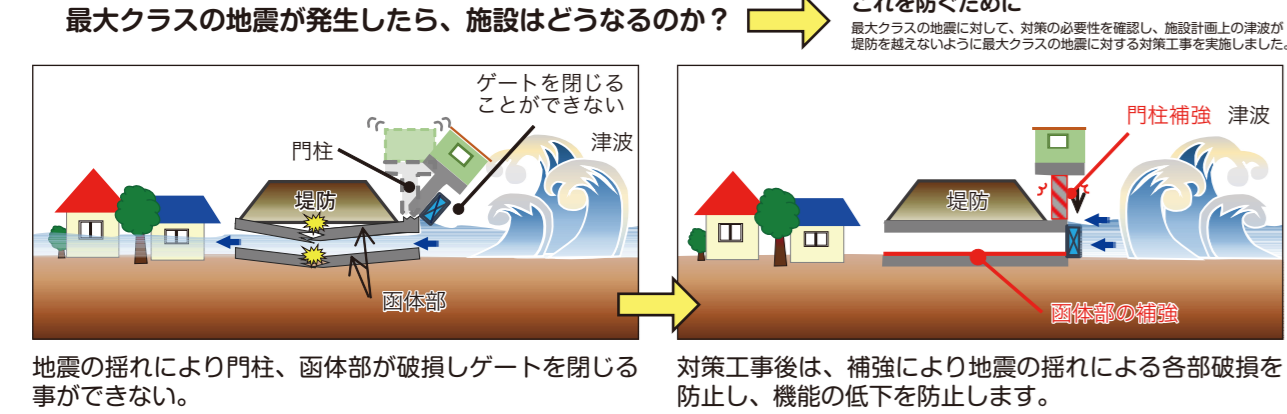
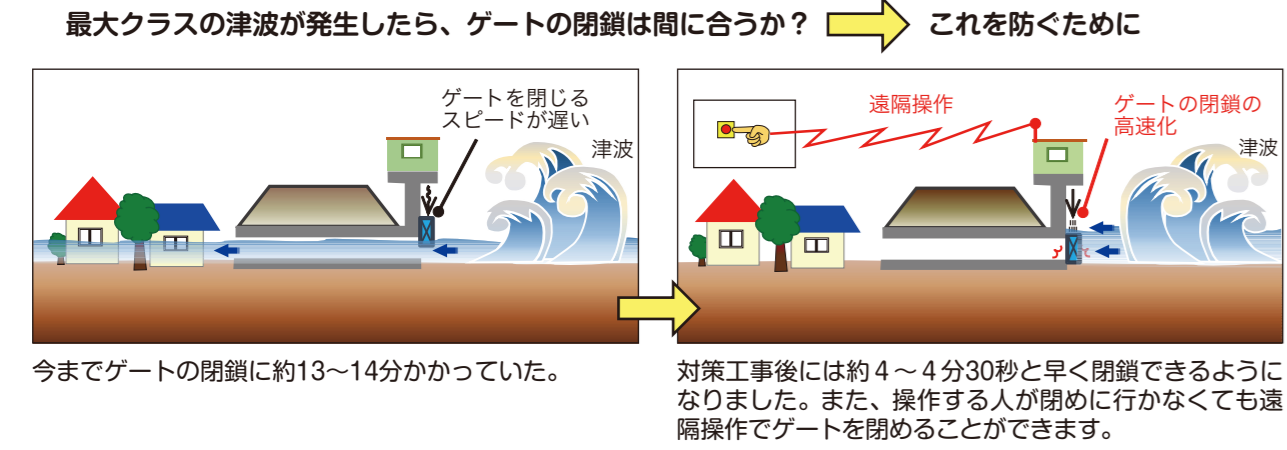


5. 水門や樋管等での対策工事

(1) 門柱・函体部等の補強



(2) ゲートの高速化・遠隔化



地震と津波から命を守るための対策実施箇所図

対策前の浸水想定範囲



凡 例	
	設計津波の遡上方向
	河川内の設計津波遡上上流端
	対策前の設計津波越水箇所
	施設計画上の津波の浸水範囲
	堤防の液状化対策
	水門・樋管等の門柱・函体部の補強及びゲートの高速化・遠隔化
	水門・樋管等の門柱・函体部の補強
	水門・樋管等の門柱函体部の補強及び、ゲートの遠隔化
	ゲートの遠隔化
	緊急坂路設置
	監視カメラ設置箇所
	堤防の高さを海拔表示した距離標
	災害時緊急連絡路

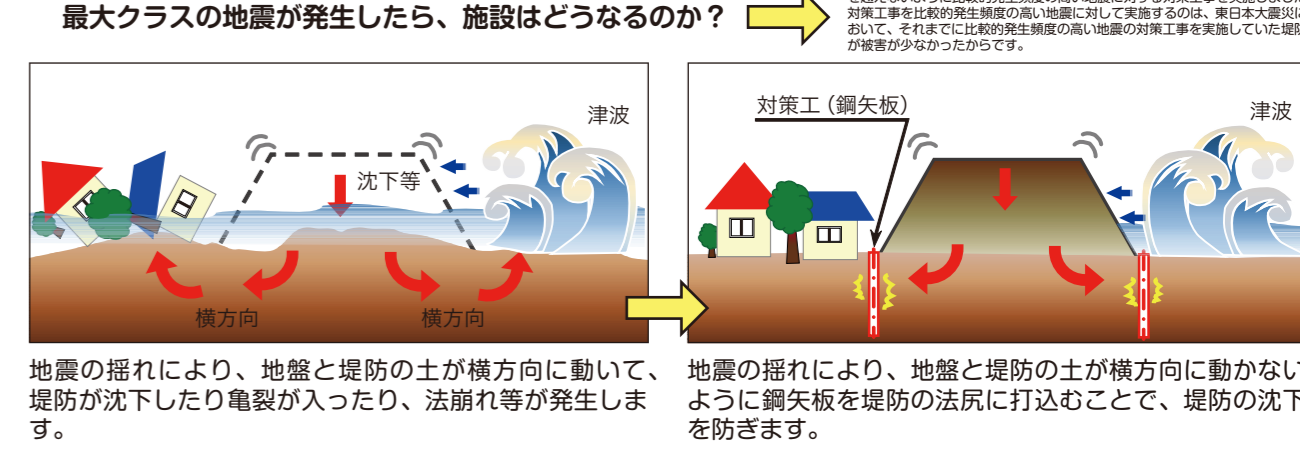
※この浸水想定は施設計画上の津波(L1津波)により浸水が予想される範囲を国として浸水シミュレーションを行い、地図上に示したものです。最大クラスの津波による浸水範囲とは異なります。

耐震対策工事の内容					
施設区分	対策実施箇所	堤防の液状化対策	水門、樋管等の門柱、函体部等の補強	ゲートの高速化	ゲートの遠隔化
堤防	大瀬川左岸鷺島地区	延長=約800m			
	大瀬川右岸浜砂地区	延長=約1,000m			
水門	友内川水門		●	●	●
	大武川水門		●	●	●
	追内川水門		●	●	●
	寺島水門		●	●	●
	大武排水樋管		●		
	岡富第1樋管			●	●
	野田口樋管			●	●
	古川樋管			●	●
	西階排水樋管			●	●
	吉野排水樋管			●	●
樋管、樋門	妙田樋門		●		
	桜小路排水樋門			●	●
	東海第2排水樋管			●	●
	ニッ島第2樋管			●	●
	ニッ島第1樋管			●	●
	川島樋管			●	●
	川島排水樋管			●	●
	無鹿樋門			●	●
	川島第2樋管			●	●
	川原崎樋管			●	●
	川原崎樋門			●	●
	中の瀬樋管			●	●
	中の瀬樋門			●	●
	中の瀬樋管			●	●



6. 堤防での対策工事

(1) 堤防の液状化現象



(2) 堤防での対策工事



7. その他の対策工事

他にも、避難等に役立てていただくために、さまざまな対策を行っています。



地震や津波、洪水等の大規模災害が発生した場合に方財町が孤立しないように安全な避難路と復旧時の緊急輸送路を確保するため、方財町と延岡市街部（須崎町）をつなぐ災害時緊急連絡路が平成24年3月に完成しています。