

An aerial photograph of a river basin. A wide river flows from the top left towards the bottom right. A large dam is visible in the lower-left quadrant, with a reservoir behind it. The surrounding area is a mix of urban development, green fields, and forested hills. The text is overlaid on the image.

第9回 五ヶ瀬川水系流域委員会

平成17年12月16日

平成17年9月4日～6日 台風14号気象情報

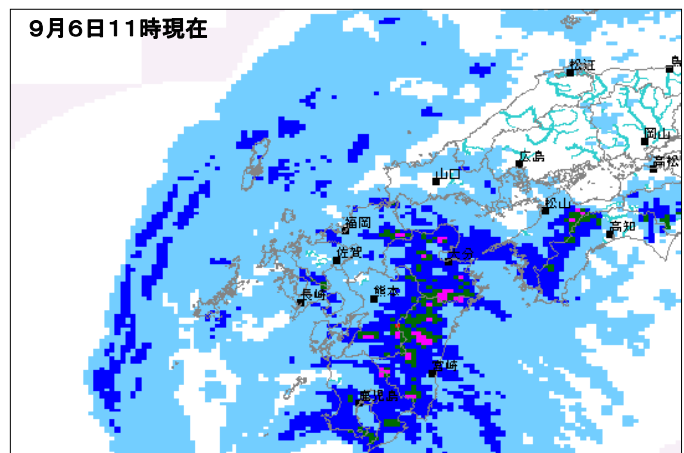
大型で強い台風14号は9月6日、宮崎県内を暴風雨域に巻き込みながら九州の西海上をゆっくりとした速度で通過し、県内の年間平均雨量の半分が3日間で降る記録的な豪雨となった。

宮崎県は5日午後6時頃に県南部から暴風域に入り、上鹿川で1,217mm、見立1,025mm、上祝子1,098mmに達し、3日間で平成5年の台風7号、平成9年の台風19号の記録を上回る量となった。

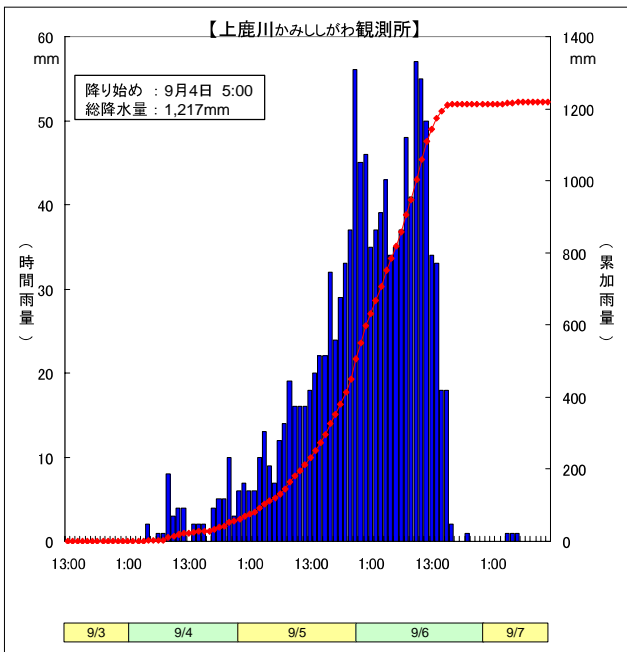
台風経路図



雨量レーダ



降雨状況



新聞記事

※タリデイリー提供



1. 平成17年度の水害・土砂災害の発生状況について
(家屋浸水・災害発生箇所図)

