

記者発表資料**宮崎県内で渋滞していると思う箇所のご意見を募集します**

～渋滞箇所の特定に向けてパブリックコメントを実施します～

これまで宮崎県渋滞対策協議会では、関係機関連携による検討のもと、さまざまな交通データを活用し、地域の実感と整合した渋滞箇所の特定に向けて作業を進めてきたところです。

このたび、渋滞箇所の候補箇所が選定され、皆様の意見を反映し、より地域の実感と整合した渋滞箇所を特定するために、ご意見を募集することになりました。

渋滞箇所特定に向けて地域の声を反映し、これからの渋滞対策を進めていくために皆様のご協力をよろしくお願いいたします。

実施期間：平成24年8月10日（金）～8月24日（金）

実施場所：国土交通省 宮崎河川国道事務所ホームページ

国土交通省 延岡河川国道事務所ホームページ

宮崎県ホームページ

宮崎市・都城市・延岡市ホームページ

西日本高速道路（株）ホームページ

パブリックコメント実施者

宮崎県交通渋滞対策協議会

問い合わせ先

国土交通省 延岡河川国道事務所

調査課長

野尻 浩人

TEL) 0982-31-1263

地域の渋滞箇所について、

皆様のご意見を募集しています！



調査協力をお願い

地域住民や道路利用者の皆様の意見を踏まえた渋滞箇所を特定するために、ご意見をお伺いしております。

調査にご協力いただける方は、下記のホームページからご回答をお願いいたします。

九州渋滞意見募集

検索

- 宮崎河川国道事務所HP
- 延岡河川国道事務所HP
- 宮崎県、宮崎市、都城市、延岡市HP
- 西日本高速道路株式会社HP

バナーが無い場合はこちらを入力して下さい。

九州の渋滞に関する意見募集(パブコメ)

クリック

→ <http://www.mapenq.com/pc1201/>

- 自動車交通による渋滞は、人流や物流の所要時間を増加させ、到着予定時間の遅延などにより諸活動を阻害し、日々の生活や産業活動に大きな影響をもたらしています。
- そのため、宮崎県交通渋滞対策協議会では、IT技術を活用して、最新の客観的データ等により、主要渋滞箇所の候補箇所を選定しました。

調査の内容

- 今回選定した主要渋滞箇所の候補箇所に対する皆様の実感(渋滞している、渋滞していない)
- 主要渋滞箇所の候補箇所以外で渋滞していると思う箇所
- 渋滞対策に関する取り組みに対するご意見・ご要望

皆様のご意見が渋滞対策に生かされます！

受付期間

平成24年8月10日(金)～8月24日(金)

お問い合わせ先

国土交通省 九州地方整備局 宮崎河川国道事務所

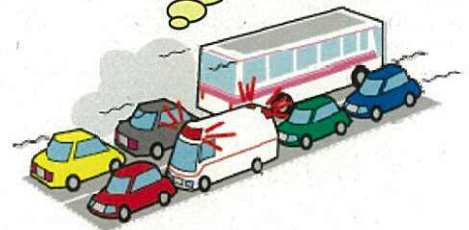
調査第二課 TEL: 0985-24-8221 (代表)

国土交通省 九州地方整備局 延岡河川国道事務所

調査第二課 TEL: 0982-31-1155 (代表)

宮崎県交通渋滞対策協議会

国土交通省 九州地方整備局・国土交通省 九州運輸局
宮崎県・宮崎県警察本部・宮崎市・都城市・延岡市・西日本高速道路(株)



■ 主要渋滞箇所の候補箇所に対する実感の回答画面

～九州の渋滞に関する意見募集～

⑦ 調査へのご協力をお願いいたします。

Q7.今回選定した主要渋滞箇所の候補箇所のうち、あなたが普段「渋滞している」または「渋滞していない」と思う箇所を地図から選択して下さい。(複数選択可)

下記のボタンをクリックすると地図が開きます

地図から選択

クリック

※上記のボタンをクリック後、表示する地図の「県名」と「市区町村名」をお選びください。

※主要渋滞箇所の候補箇所の選択方法は、下記をご参照ください。

【選択方法】

地図上に主要渋滞箇所の候補箇所(●)をプロットしていますので、あなたが普段「渋滞している」または「渋滞していない」と思う交差点をマウスでクリックして選択して下さい。(複数選択可)

分からない場合は、選択しないで構いません。

なお、選択した主要渋滞箇所の候補箇所は、下記のように色が変わります。

選択前: ●

⇒ 渋滞している : ■

⇒ 渋滞していない: ■

決定

全ての選択が終わりましたら、最後に決定ボタンを押してください。(自動的に画面が閉じられます)

検討の流れ

交通基礎データの共有
意見交換 等
第1回協議会(H24.6.28)



地域の渋滞箇所の素案の決定
第2回協議会の開催(H24.7.30)



第3回協議会

パブリックコメント等を含めた
地域の渋滞箇所の特定

(8月~9月予定)



ソフト・ハードも含めた対策の検討



検討結果のとりまとめ

宮崎県主要渋滞箇所の候補箇所一覧表

番号	交差点名称	市区町村
1	橋通3丁目	宮崎市
2	瀬頭	宮崎市
3	宮崎大橋西(仮)	宮崎市
4	一の宮	宮崎市
5	大工町	宮崎市
6	田吉	宮崎市
7	中村	宮崎市
8	源藤	宮崎市
9	一の鳥居前(仮)	宮崎市
10	平原町	延岡市
11	平江交差点(仮)	都城市
12	神宮東3丁目	宮崎市
13	新名爪	宮崎市
14	都北	都城市
15	祇園町	延岡市
16	県庁前	宮崎市
17	松橋(仮)	宮崎市
18	県病院西	宮崎市
19	松之元	都城市
20	平和台大橋東	宮崎市
21	矢の先	宮崎市
22	延岡港入口(仮)	延岡市
23	東上町	小林市
24	大坪町	宮崎市
25	市役所前	宮崎市
26	広口	都城市
27	都城市神之山	都城市
28	新生町	日向市
29	祝吉五差路	都城市
30	南延岡駅前	延岡市
31	島之内	宮崎市
32	恒久神社前交差点	宮崎市
33	青葉町交差点	宮崎市
34	出北交差点	延岡市
35	土々呂交差点	延岡市
36	長江交差点	日向市
37	江平五差路	宮崎市
38	コスモ石油前交差点	宮崎市
39	京園交差点	宮崎市
40	昭和町交差点	宮崎市
41	イオン前交差点	宮崎市
42	大島通線(メガネの愛眼前交差点)	宮崎市
43	西の原交差点	宮崎市
44	大王町交差点	宮崎市
45	大淀大橋南交差点	宮崎市
46	恒久小北交差点	宮崎市
47	城ヶ崎交差点	宮崎市
48	正手交差点	宮崎市
49	甲斐元北交差点(仮)	都城市
50	姫城交差点	都城市

番号	交差点名称	市区町村
51	鷹尾1丁目交差点(仮)	都城市
52	久保原入口交差点(仮)	都城市
53	養原交差点	都城市
54	西宮丸交差点(仮)	都城市
55	前田交差点	都城市
56	妻ヶ丘交差点(仮)	都城市
57	早鈴東交差点	都城市
58	北原交差点	都城市
59	都元北交差点	都城市
60	市場入口交差点	都城市
61	志比田北交差点	都城市
62	庄内橋南交差点	都城市
63	都北東交差点(仮)	都城市
64	宮崎駅前交差点(仮)	宮崎市
65	宮崎市往吉地区(原口交差点～新名爪交差点)	宮崎市
66	延岡市土々呂付近(旭ヶ丘交差点～船越交差点)	延岡市

位置図

凡例



主要決滞箇所候補箇所

