

平成30年 1月 5日
九州地方整備局
大分河川国道事務所

橋梁補修のため宇佐道路四日市ICランプへの迂回（夜間）をお願いします。

宇佐道路 四日市高架橋において、下記のとおり橋梁補修工事に伴う、全面通行止めを行うため、四日市ICランプへの迂回をお願いします。

なお、交通規制中は現地案内看板や交通誘導警備員の指示に従い通行して頂きますよう、皆様のご理解とご協力をお願いいたします。

記

- 場 所：宇佐道路 四日市高架橋（本線上下線）
※宇佐道路
宇佐道路は、国道10号の宇佐市山下交差点からNEXCO管理の東九州自動車道（宇佐別府道路）を繋ぐ、国土交通省 大分河川国道事務所が管理する約4.5 kmの自動車専用道路です。
- 作業内容：橋梁補修
- 規制内容：全面通行止め
- 規制内容：四日市ICオフランプ、四日市ICオンランプへの迂回
- 規制日及び：**平成30年1月10日（水）～1月20日（土）朝（土日の夜間を除く）**
〔予備日〕平成30年1月22日（月）～1月26日（金）朝
規制時間 **午後7時～翌午前5時**

※作業の進捗や天候の影響などにより、規制を解除する場合があります。
また、天候の影響などにより規制日に作業ができなかった場合、予備日に夜間全面通行止めを実施する場合があります。

- その他：詳細は別紙をご覧ください。

お問い合わせ先：国土交通省 九州地方整備局 大分河川国道事務所

総括保全対策官

道路管理第二課長

なんぶ よしたか

南部 祥隆

おおの さとる

大野 悟

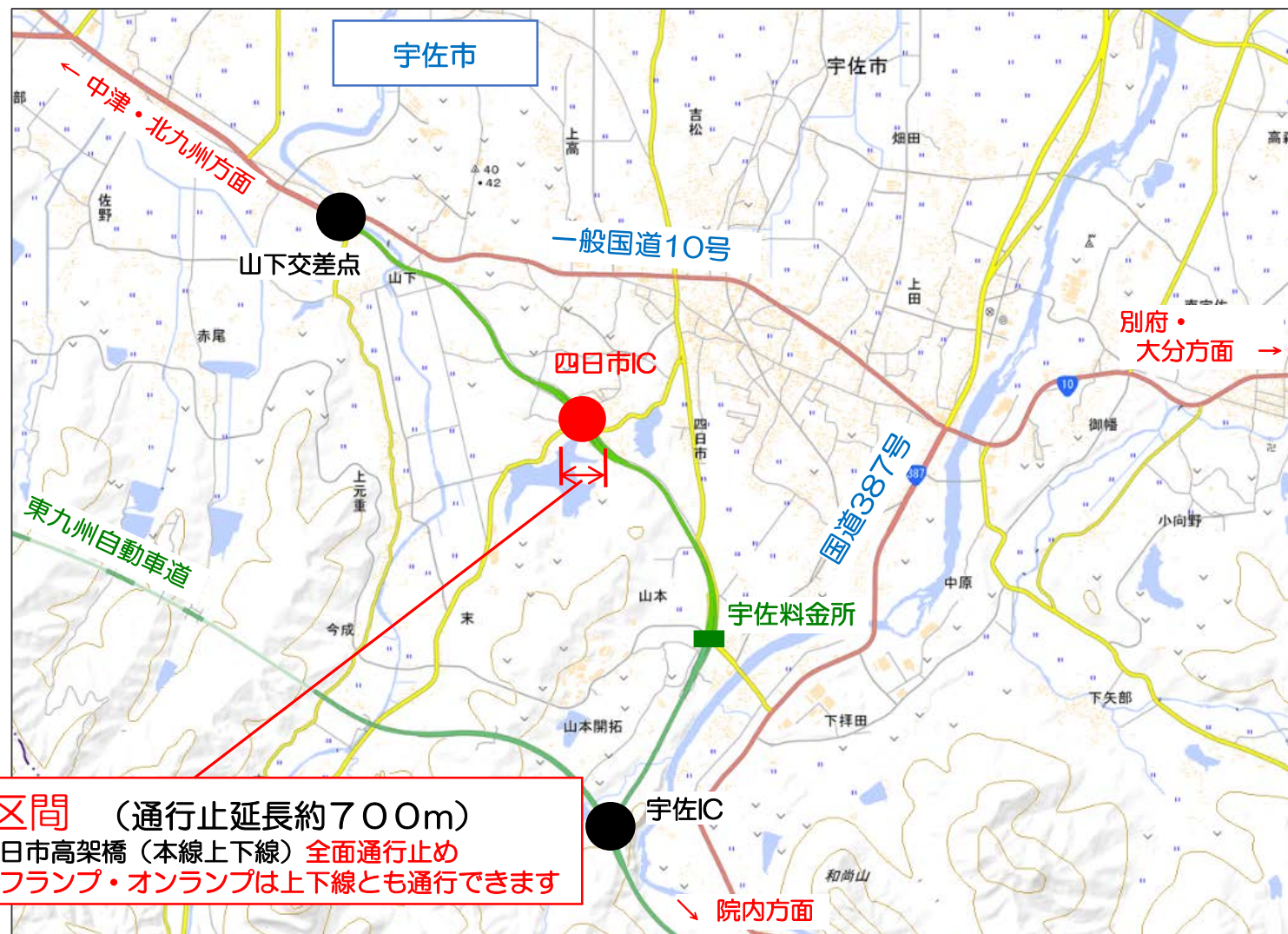
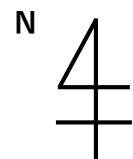
大分市西大道1-1-71 TEL:097-544-4167（代表）

宇佐道路四日市ICランプへの迂回について（お知らせ）

平成30年1月10日（水）～1月26日（金）朝において、宇佐道路（四日市高架橋（本線上下線））の夜間全面通行止めとし、四日市ICランプへの迂回による通行の確保を行います。詳細は下記の通りです。

通行止箇所図

夜間全面通行止期間



規制日及び規制時間

1月10日（水）～1月20日（土）朝

〔予備日〕

1月22日（月）～1月26日（金）朝

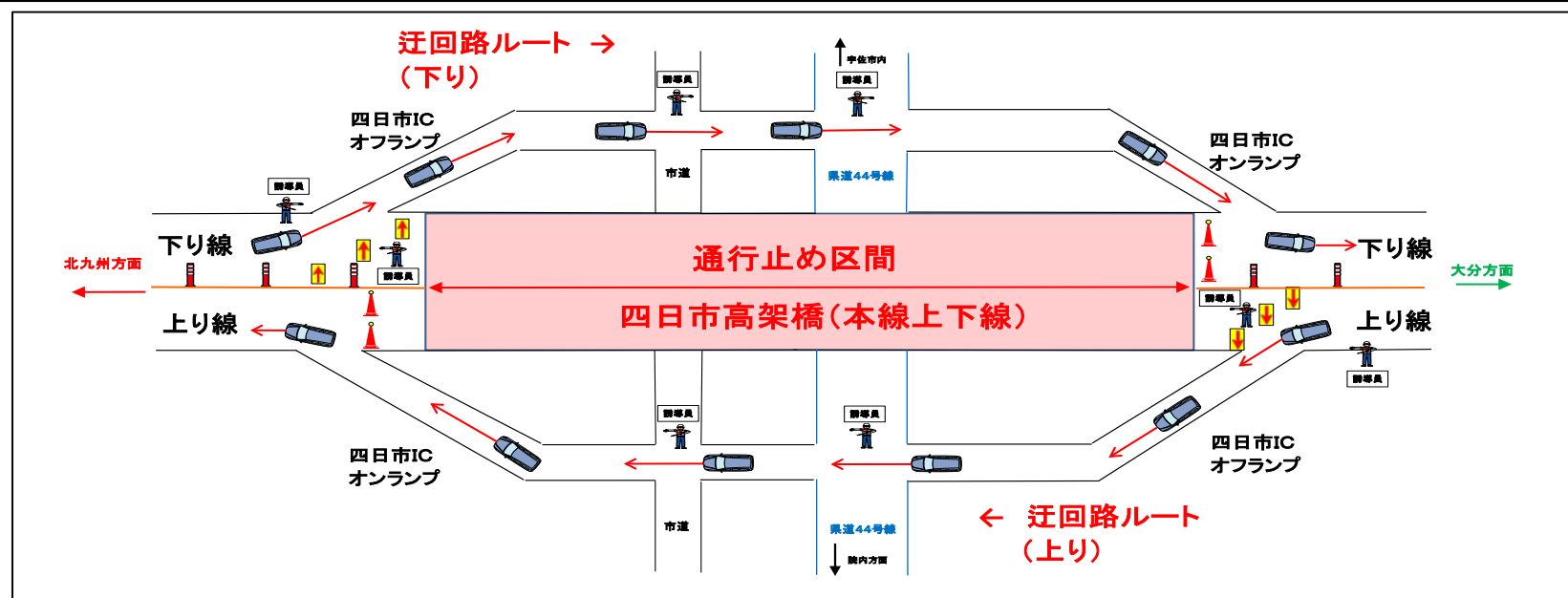
規制時間 19：00から翌朝5：00
（土日祝日の夜間を除く）

（昼間通行可5：00～19：00）

※天候の影響などにより規制日に作業ができなかった場合、予備日に夜間全面通行止めを行う場合があります。

- **通行止区間**（通行止延長約700m）
- ・宇佐道路 四日市高架橋（本線上下線）全面通行止め
- ・四日市ICのオフランプ・オンランプは上下線とも通行できます

迂回路図



【問合せ先】

国土交通省 九州地方整備局 大分河川国道事務所
 総括保全対策官 南部 祥隆
 道路管理第二課長 大野 悟
 TEL097-544-4167