

記者発表資料

令和2年 6月11日  
九州地方整備局  
大分河川国道事務所



## しもくわもと 下桑本交差点の混雑が解消されました！！ しもくわもと ～国道210号下桑本交差点改良事業～

国道210号大分市下桑本交差点では、右折レーンの滞留長不足により、右折レーンに入りきれない車両が後続直進車両の進行を阻害し、混雑が多発していました。  
交通課題の解消を目的とした交差点改良事業により、混雑が解消されました。

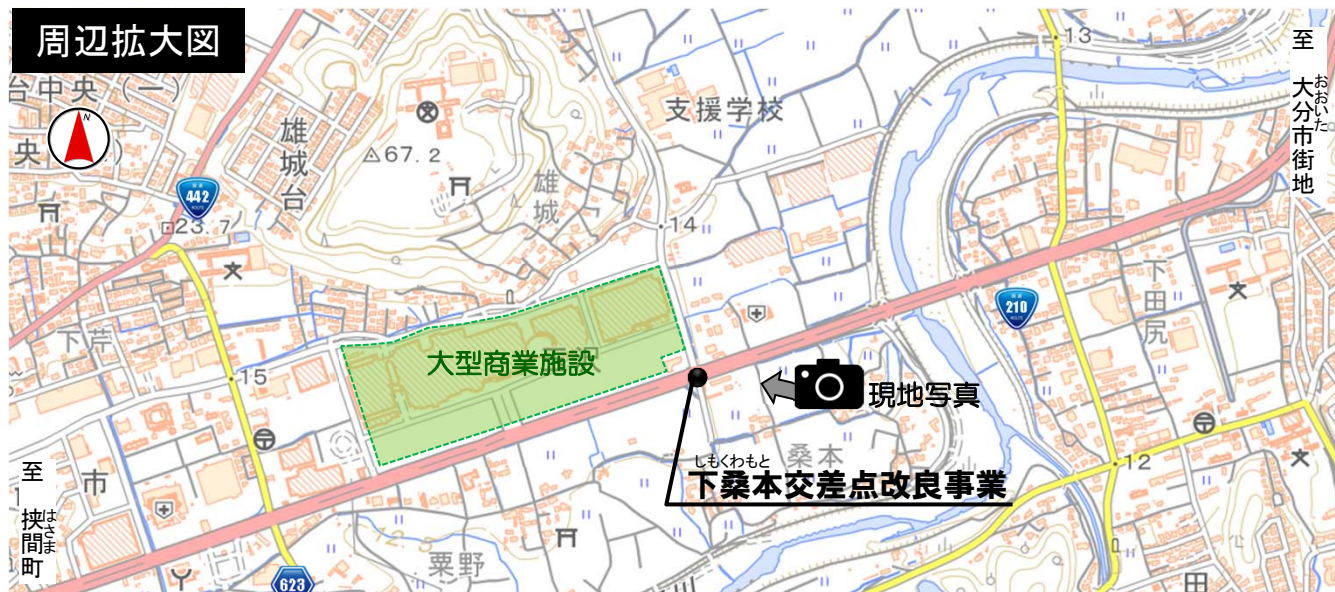


右折レーン延伸



右折レーン長さ

### 周辺拡大図



お問い合わせ先 : 国土交通省 九州地方整備局 大分河川国道事務所

道路副所長 伊藤 康弘

調査第二課長 管谷 滋志

大分市西大道1-1-71 TEL:097-544-4167 (代表)

大分河川国道事務所ホームページ : <http://www.csr.mlit.go.jp/oita/>

大分河川国道事務所Twitter : [https://twitter.com/mlit\\_oita](https://twitter.com/mlit_oita)

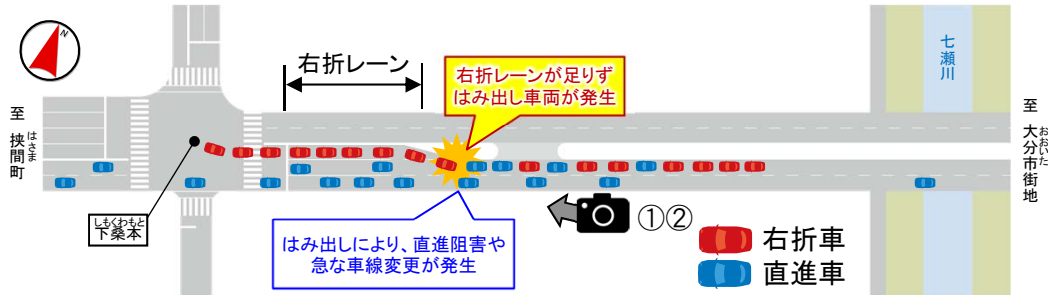


右折レーンの延伸により、交通混雑の解消、安全性が向上しました！

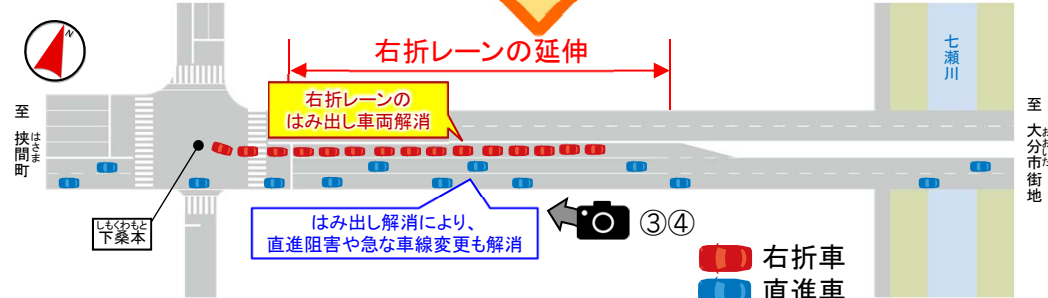
交通混雑の解消⇒右折待機車両による直進車線へのはみだしがなくなり、スムーズに走行できるようになりました

安全性の向上 ⇒直進車線にはみ出した右折待機車両を避けるために急な車線変更などをする車両がなくなり、安全に走行できるようになりました

対策前の状況



整備後の状況



【タクシー事業者のコメント】—下桑本交差点を右折—  
大分市街地方面から下桑本交差点を右折する際、右折待機車両が多く、右折レーンからはみ出してしまい、直進レーンをふさいでしまっていることにストレスを感じていました。  
右折レーンが延伸したことではみ出すことがなくなり、ストレスが減少しました。



資料：R2.3 ヒアリングより

【バス事業者のコメント】—下桑本交差点を直進—  
大分市街地方面から下桑本交差点を直進する際、右折待機車両が右折レーンからはみ出し、直進レーンをふさいでいることにより、直進が妨げられていました。右折レーンが延伸したことで、右折待機車両が直進レーンにはみ出すことが減り、スムーズに直進ができるようになりました。



資料：R2.3 アンケートより