

令和2年10月28日  
九州地方整備局  
大分河川国道事務所

## ななせダム 施設カード 誕生！

### 毎月限定100枚を「道の駅のつはる」で配布開始

#### 《発表概要》

- ななせダム(大分川ダム)の施設を紹介する**施設カードが誕生**しました。  
第1弾はダムカードの配布再開と併せて、11月1日(日)から配布します。

第1弾

配布開始日：11月1日(日)

配布場所：道の駅のつはる



- ▶ ダムカードをモチーフにした65×95mmのカード
- ▶ 表面は施設の写真  
裏面は施設の詳細情報
- ▶ QRを読み込めば更に詳しい施設DATA ※別紙
- ▶ 第1弾は『警報車』
- ▶ 限定シリアルNo入り
- ▶ 毎月どの施設がカードになるのかお楽しみ！

#### <問い合わせ先>

九州地方整備局 大分河川国道事務所

TEL：097-588-5001 FAX：097-588-5050

ホームページ：<http://www.qsr.mlit.go.jp/oitagawa/>

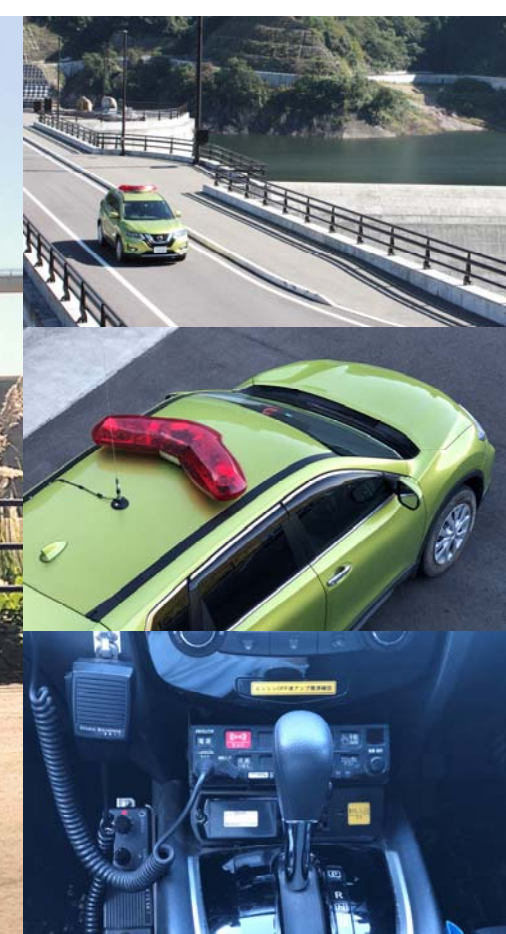
ダム管理課 課長 麻生 英介  
ダム管理課 管理第二係長 古川 裕樹



散光式警光灯

車載用アンテナ

電子サイレンアンプ  
車載無線装置 ※車内



## 施設DATA

DATA No.

202011



施設名 警報車

車種 日産 X-TRAIL (オリーブグリーン)

装備品

散光式警光灯

エアロブーメランII AXS-12LK  
(LED回転灯2灯、LED点滅灯4灯、スピーカホーン)

電子サイレンアンプ

SAP-520P 車両機器ネットワークにより散光式警光灯と接続して操作  
(サイレンの吹鳴、散光式警光灯の起動・停止、マイク拡声)

車載無線装置

SFR-610 10W 巡視中に管理庁舎と無線で連絡を取り合う

車載用アンテナ

MG-BA3-09

## 施設概要

## CARD-DATA

ななせダムの警報車。その名は…【ジュエルピートル号】洪水時はダムからの放流で下流河川の水位が急激に上昇する前に、ダムより下流の七瀬川を巡視する。現在は試験湛水中で、ダムや周辺の山などに異常がないか確認するため、毎日巡視している。グリーンのボディーにパトライトを装備した外観は唯一無二で目を引く。

## ランダム情報

洪水時に警報車を見かけたら危険なので川から離れよう。平常時に警報車に出会ったらチャンス!! 巡視員にダムなどに関する疑問を質問すると詳しく説明してくれる。