

令和3年1月5日  
九州地方整備局  
大分河川国道事務所

## ななせダム（大分川ダム）

### 新ダムカード作成決定およびアンケート実施中！

新たに配布するダムカードの写真をアンケートで決定します。

#### 《発表概要》

- ななせダムの情報を載せた**新たなダムカードの作成が決定**しました。  
新たなダムカードの表面に**採用する写真のアンケートを実施**しています。

アンケート

アンケート期間：令和2年12月26日～令和3年2月15日

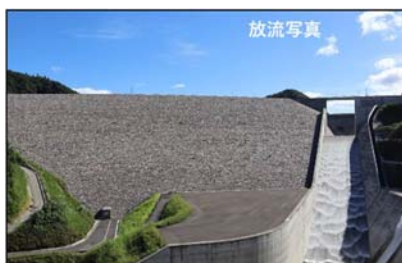
投票方法：道の駅のつはる，公式 Twitter (@mlit\_oita)

ダムカードとは、国土交通省と水資源機構の管理するダムのほか、一部の都道府県や発電事業者の管理するダムにおいて発行しているカードであり、ダムのことをより知っていただくために、平成19年よりダムを訪問した方に配布しています。

全景写真



放流写真



4種写真



<問い合わせ先> 九州地方整備局 大分河川国道事務所

TEL：097-588-5001 FAX：097-588-5050

ホームページ：<http://www.qsr.mlit.go.jp/oitagawa/>

大分河川国道事務所 ダム管理課 課長 麻生英介

管理第二係長 古川裕樹

NANASE DAM-CARD PHOTO X SELECTION

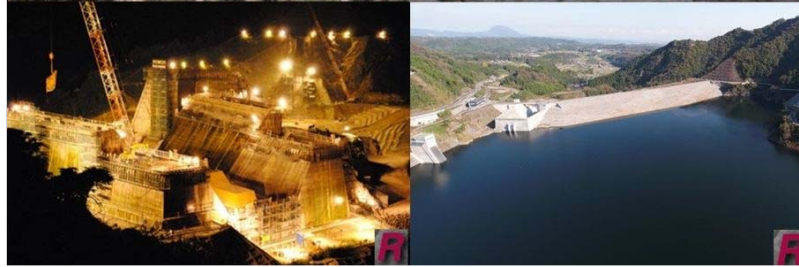
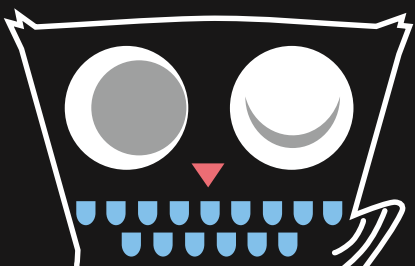
# 投票受付中

ダムカードに選ばれるのは…

2021年...  
新規に発行されるダムカードの写真を投票で決めちゃいます★

推しの写真に是非ご投票ください！

twitter公式アカウント @mlit\_oita  
と道の駅のつはるで投票できます



entry no. 01

安定の全景写真

同アングルは今までも採用されてきたが、今回のエントリー写真は令和2年11月撮影の最新版。材料山跡地の『のつはる天空広場』まで入った、安定感抜群・見応えありの全景写真！

entry no. 02

魅せる放流写真

下流の『ななせダム広場』から撮影したダム放流写真。鱗模様に見える水紋が美しい。(常用洪水吐からの放流量が減ってきたときに見られる水紋) 今までにはないアングルで堂々の採用を目指す！

entry no. 03

よくばり4種写真

今はもう配布されていない過去の非公式ダムカードver1.0～ver.3.0の写真3種に新写真1種を加えた、よくばりフォー(4)で力業採用を目論む。伝説の夜間施工(ver3.0)の写真が手に入るチャンス!?