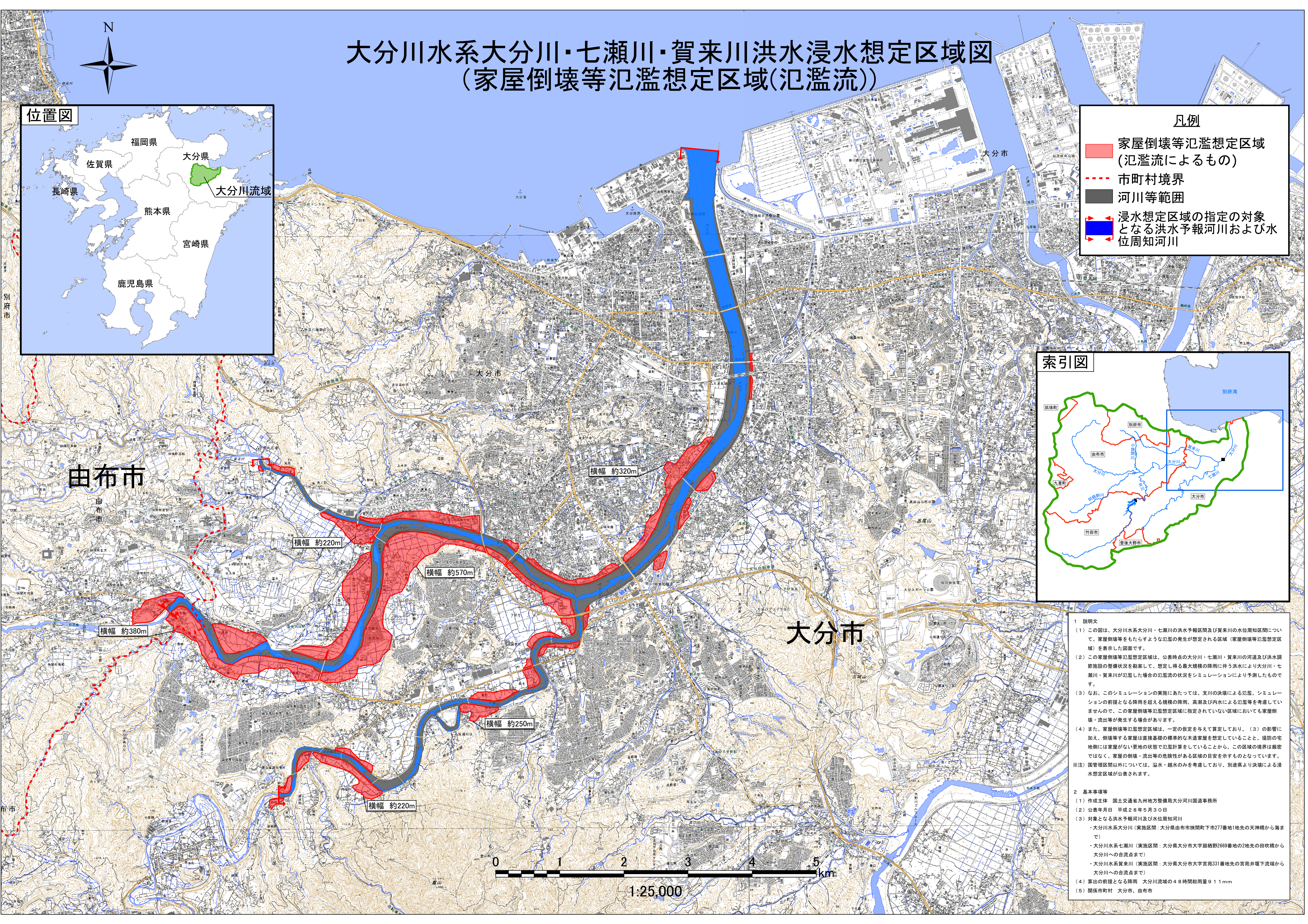
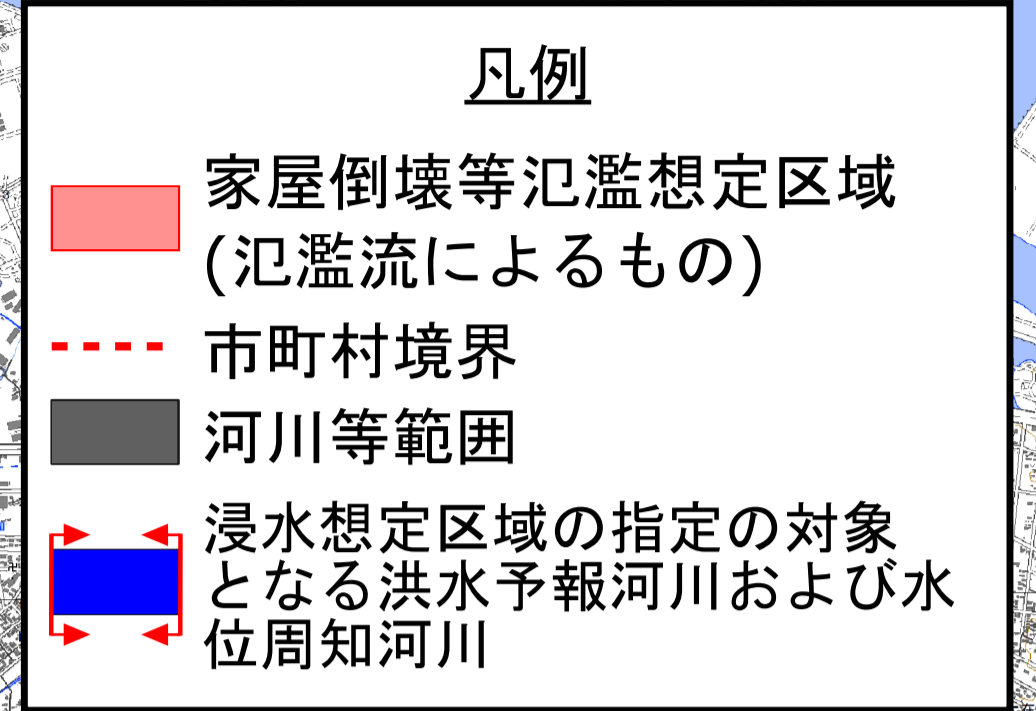
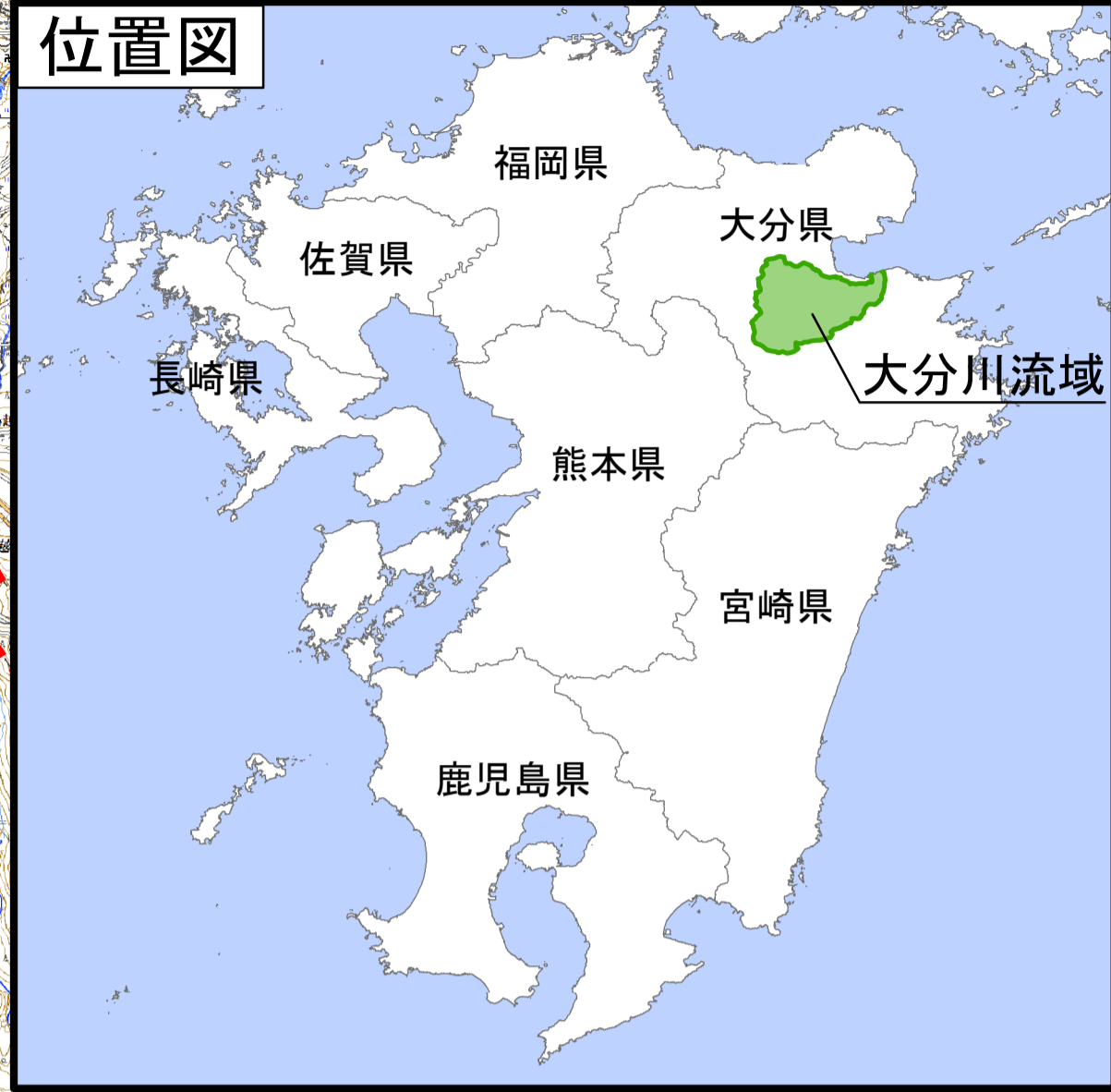
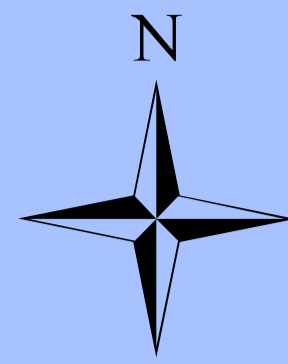


大分川水系大分川・七瀬川・賀来川洪水浸水想定区域図 (家屋倒壊等氾濫想定区域(氾濫流))



- 1 説明文
- (1) この図は、大分川水系大分川・七瀬川の洪水予報区間及び賀来川の水位周知区間について、家屋倒壊等をもたらすような氾濫の発生が想定される区域(家屋倒壊等氾濫想定区域)を表示した図面です。
 - (2) この家屋倒壊等氾濫想定区域は、公表時点の大分川・七瀬川・賀来川の河道及び洪水調節施設の整備状況を勘案して、想定し得る最大規模の降雨に伴う洪水により大分川・七瀬川・賀来川が氾濫した場合の氾濫流の状況をシミュレーションにより予測したものです。
 - (3) なお、このシミュレーションの実施にあたっては、支川の決壊による氾濫、シミュレーションの前提となる降雨を超える規模の降雨、高潮及び内水による氾濫等を考慮していませんので、この家屋倒壊等氾濫想定区域に指定されていない区域においても家屋倒壊・流出等が発生する場合があります。
 - (4) また、家屋倒壊等氾濫想定区域は、一定の仮定を与えて算定しており、(3)の影響に加え、倒壊等する家屋は直接基礎の標準的な木造家屋を想定していること、堤防の密地側には家屋がない更地の状態で氾濫計算をしていることから、この区域の境界は厳密ではなく、家屋の倒壊・流出等の危険性がある区域の目安を示すものとなっています。
- ※注) 国管理区間以外については、溢水・越水のみを考慮しており、別途県より決壊による浸水想定区域が公表されます。
- 2 基本事項等
- (1) 作成主体 国土交通省九州地方整備局大分河川国道事務所
 - (2) 公表年月日 平成28年5月30日
 - (3) 対象となる洪水予報河川及び水位周知河川
 - ・大分川水系大分川(実施区間:大分県由布市扶町下市277番地1地先の天神橋から海まで)
 - ・大分川水系七瀬川(実施区間:大分県大分市大字廻野2669番地の2地先の田吹橋から大分川への合流点まで)
 - ・大分川水系賀来川(実施区間:大分県大分市大字宮331番地先の宮苑井堰下流端から大分川への合流点まで)
 - (4) 算出の前提となる降雨 大分川流域の48時間総雨量91.1mm
 - (5) 関係市町村 大分市、由布市