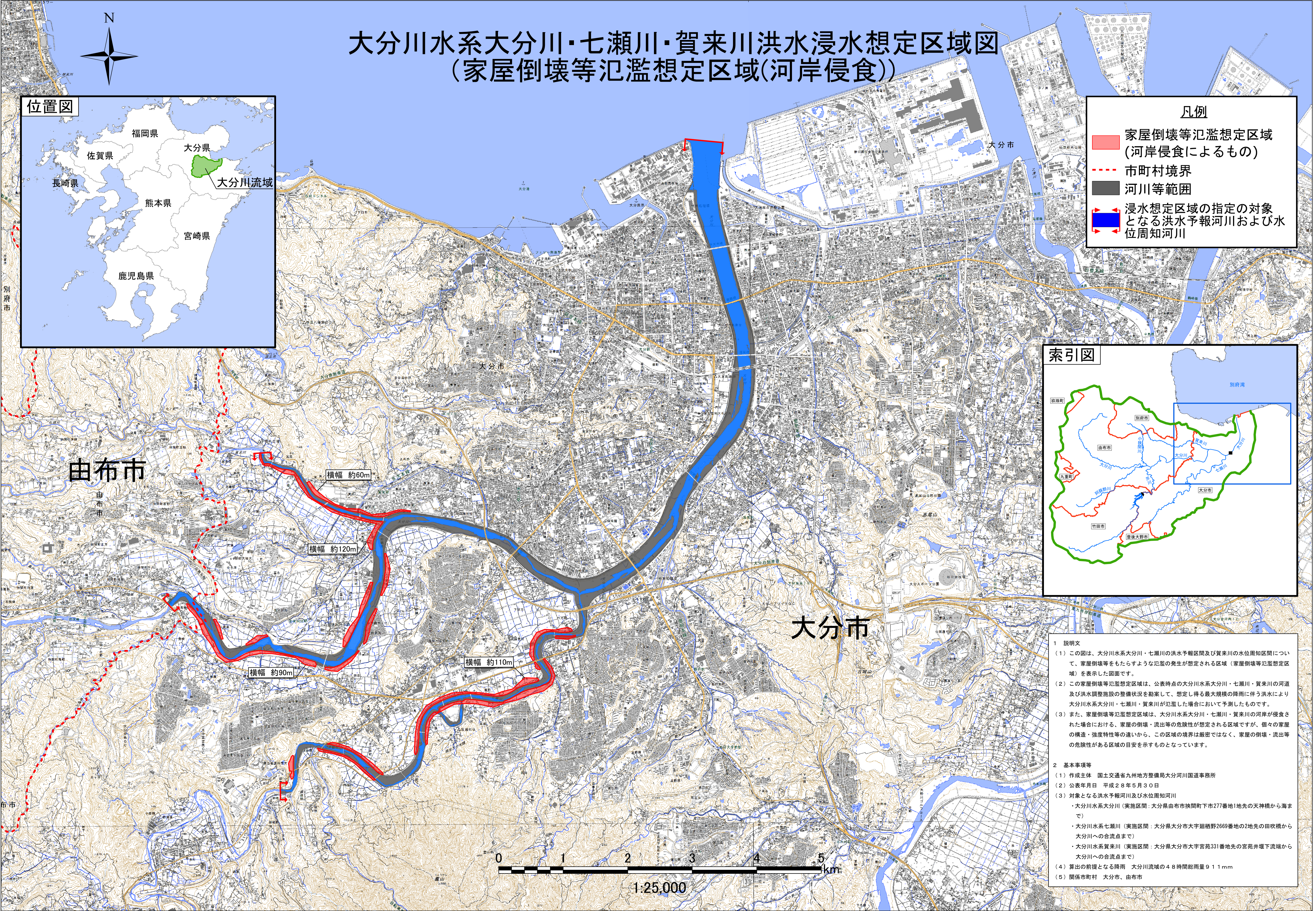
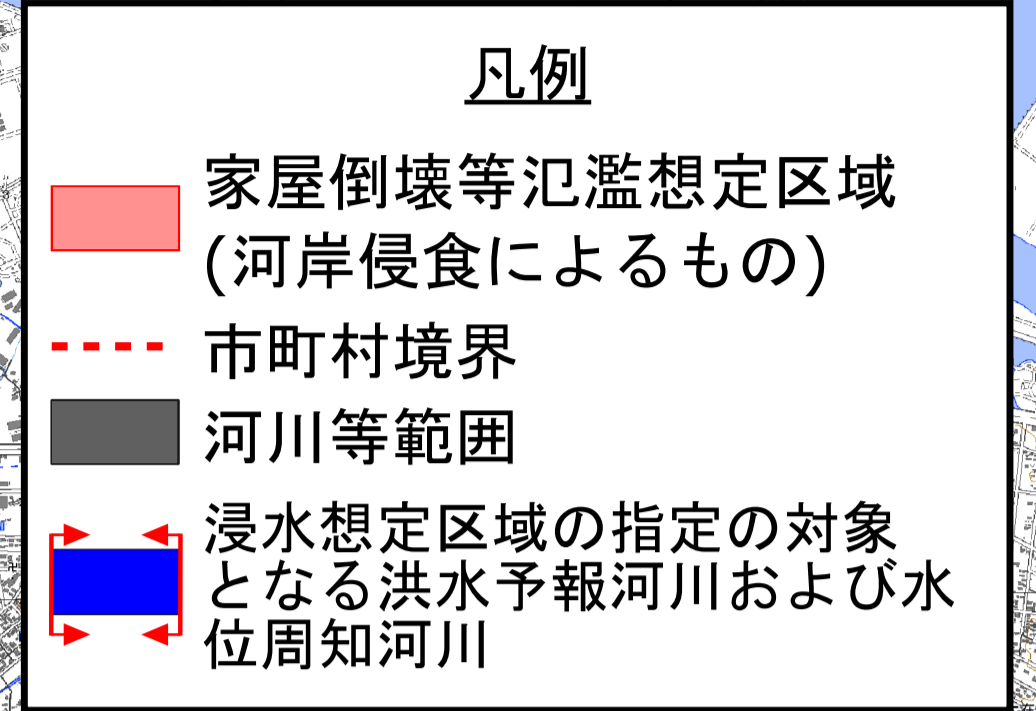
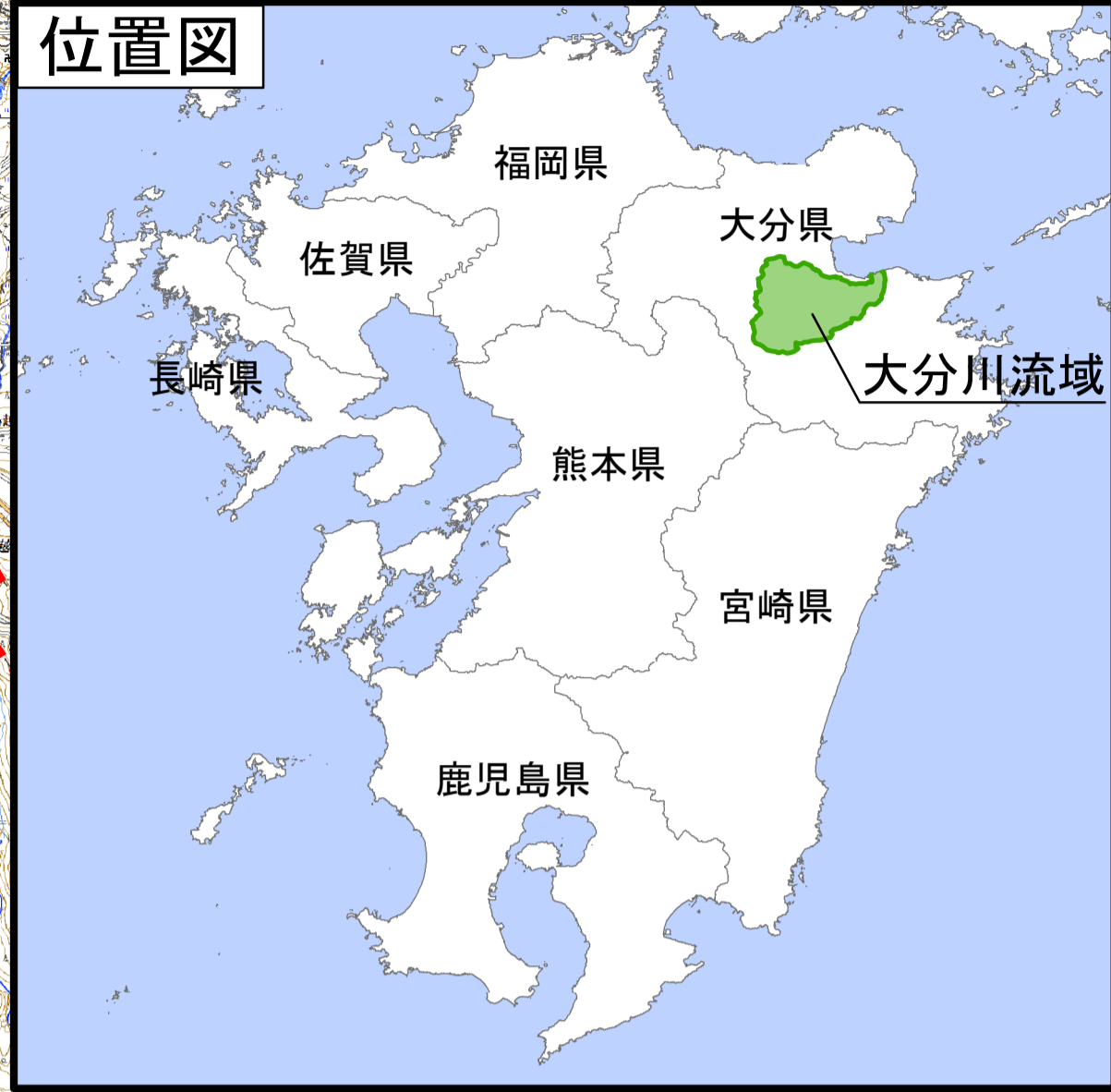
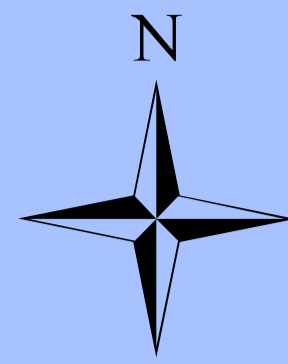


# 大分川水系大分川・七瀬川・賀来川洪水浸水想定区域図 (家屋倒壊等氾濫想定区域(河岸侵食))



- 1 説明文**
- この図は、大分川水系大分川・七瀬川の洪水予報区間及び賀来川の水位周知区間について、家屋倒壊等をもたらすような氾濫の発生が想定される区域（家屋倒壊等氾濫想定区域）を表示した図面です。
  - この家屋倒壊等氾濫想定区域は、公表時点の大分川水系大分川・七瀬川・賀来川の河道及び洪水調整施設の整備状況を勘案して、想定し得る最大規模の降雨に伴う洪水により大分川水系大分川・七瀬川・賀来川が氾濫した場合において予測したものです。
  - また、家屋倒壊等氾濫想定区域は、大分川水系大分川・七瀬川・賀来川の河岸が侵食された場合における、家屋の倒壊・流出等の危険性が想定される区域ですが、個々の家屋の構造・強度特性等の違いから、この区域の境界は厳密ではなく、家屋の倒壊・流出等の危険性がある区域の目安を示すものとなっています。
- 2 基本事項等**
- 作成主体 国土交通省九州地方整備局大分河川国道事務所
  - 公表年月日 平成28年5月30日
  - 対象となる洪水予報河川及び水位周知河川
    - 大分川水系大分川（実施区間：大分県由布市狭間町下市277番地1地先の天神橋から海まで）
    - 大分川水系七瀬川（実施区間：大分県大分市大字廻瀬野2669番地の2地先の田吹橋から大分川への合流点まで）
    - 大分川水系賀来川（実施区間：大分県大分市大字宮苑331番地先の宮苑井堰下流端から大分川への合流点まで）
  - 算出の前提となる降雨 大分川流域の4.8時間総雨量91.1mm
  - 関係市町村 大分市、由布市

