

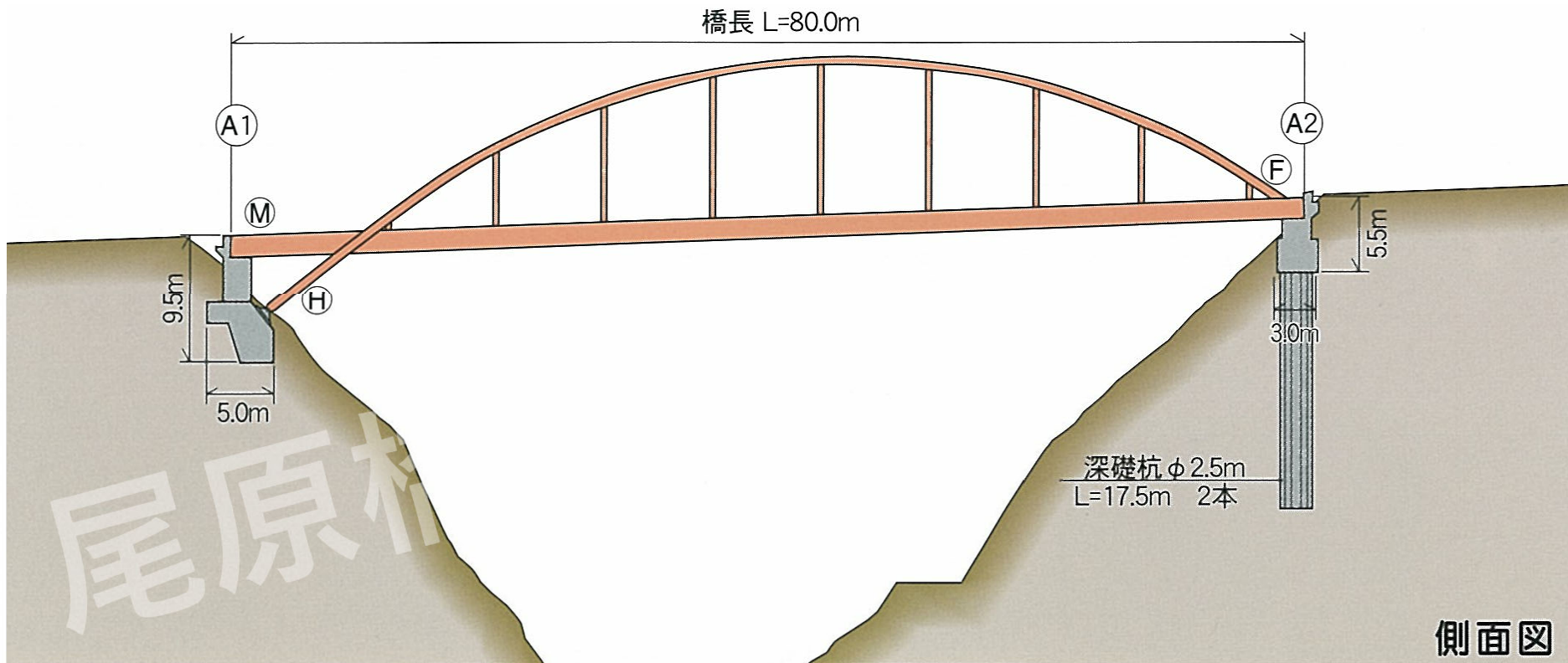
施設DATA

DATA No.

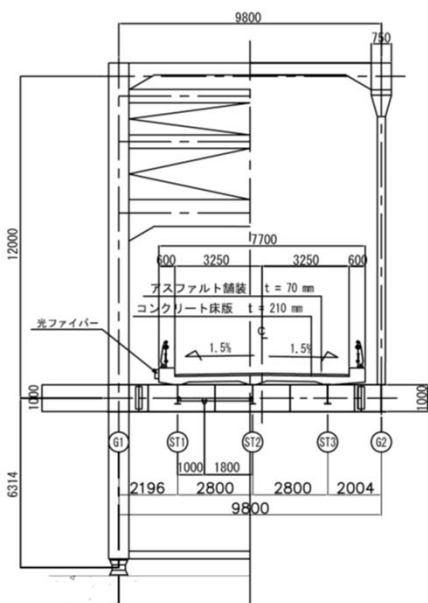
202208



国土交通省



上部工標準断面図 S=1/100



現在の尾原橋



昔の尾原橋

施設概要

CARD-DATA

のつはる湖に架かる湖面橋のひとつで、市道尾原線の一部。旧尾原橋がダム建設に伴いダム湖の中に沈むため架け替えられ、平成20年度に開通した。上部工はローゼ橋という形式で弓状の梁で桁（車両や人が通る部分）を連結するアーチ橋に分類される。また、桁の位置が弓状の中間部～下に位置する変則的なこの形式は全国的にも珍しい形式。

ランダム情報

鋼橋は錆びて脆くなることが欠点であったが、尾原橋は材料に「耐候性鋼材」が使われており頑固な安定したサビの層ができ、このサビの層が鋼材が脆くなるのを防いでいる。