

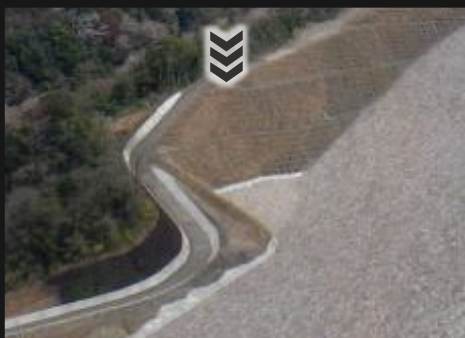
明度低下前



施工中の様子



イカシミ塗布後



現在の様子



右岸管理用道路

施設DATA

DATA No.

202308



国土交通省

- 施設名 右岸管理用道路
- 舗装構成 コンクリート舗装
※ 表層：15cm
※ 路盤：10cm
- 道路幅員 4.0m（離合場所有）
- 道路勾配 約9.0%～25.0%

施設概要

CARD-DATA

右岸下流管理用道路はダム本体工事の工事用道路として設置利用された後、堤体監視等の管理用道路として整備された道路。急こう配であるためコンクリート舗装にて施工をしており、完成直後のコンクリートが真っ白であるため、エイジング効果を期待した明度の低下対策を実施している。

ランダム情報

明度低下の対策として墨に着目し染色の検討を実施した結果、降雨や紫外線の影響を受けない耐久性の強い着色材として、**イカシミパウダー**（食用色素）が採用された。よって、イカシミロードともいわれている。