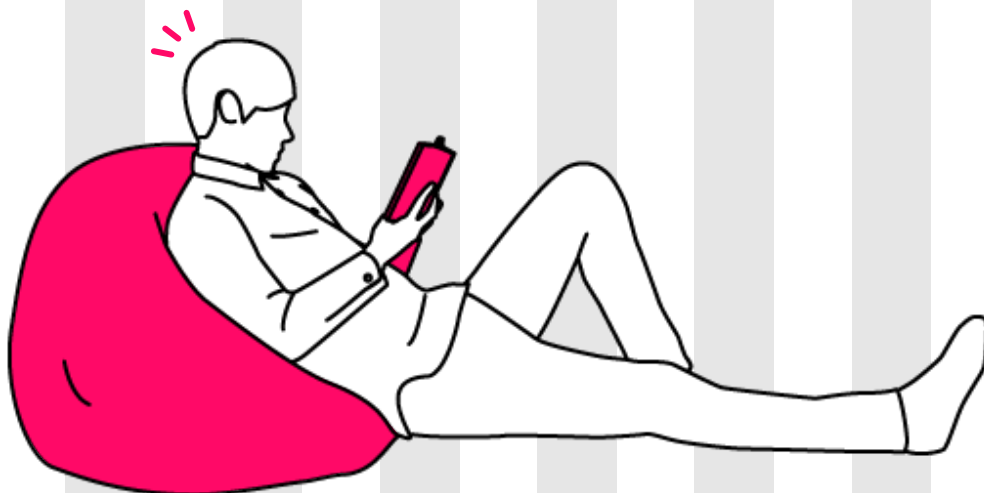


ななせダムの 楽しみかた

NANASE DAM

きつとダムに
行きたくなる

あ!
ななせダムに
行こう



市街地から 気軽に行けるダム

大分駅から車で約40分…

国道442号沿いを走っていると自然の中に突如見えてくる巨大なダム。

積み上げられた美しい岩石に圧倒されます。

澄んだ空気と雄大な山々の景色を楽しみながら散策したり

ダムの機能や目的について勉強してみたり。

大分県で一番大きなロックフィルダムの

ななせダムへ出かけてみませんか。

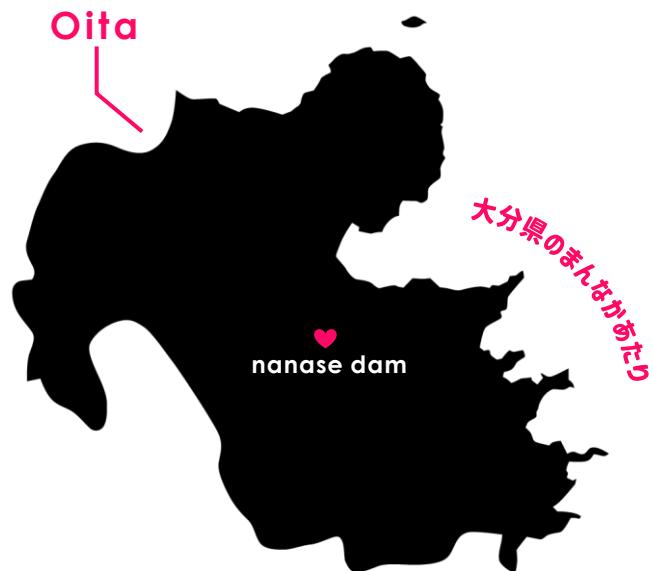
ACCESS 自動車

大分光吉ICより	約 20分
大分駅より	約 40分
豊後国分駅より	約 15分
大分空港より	約 1時間20分



ななせダムへの交通アクセス詳細は
ホームページをcheck!!!

<http://www.qsr.mlit.go.jp/oitagawa/>



Instagramを
フォローして
様々な情報を
GETしよう

大分河川国道事務所

Oita Office of River and National Highway

インスタグラム

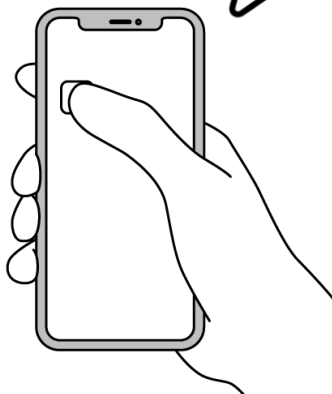
大分川・大野川の管理、ななせダムの
管理、国道10号・210号などの整備や
維持管理を行っている大分河川国道事
務所では日々の取り組みやイベント情
報など楽しめる内容を発信中です！



#おおいたかわみちぐらむ

- TOKITABI
- かわみちclip
- EVENT INFORMATION

@kyushu_chisei_oita



▶ ぐるっとまわれる周回道路

ななせダムの周回道路は1周約8km。
自動車や自転車、徒歩で全周通行が
可能となっていて
お出かけにピッタリ



▶ ななせダムってどんなダム？

▶ 概要・目的・機能

令和元年、大分市の野津原に完成した
ななせダム。全国的にもめずらしい平
仮名の名前のダムです。昭和45年の調
査開始から完成までに約50年！洪水か
ら下流の地域を守ったり、毎日使う水
を貯めている多目的ダムです。

PAGE 3-6

▶ 道の駅のつはる

▶ なにやらもらえるらしい…

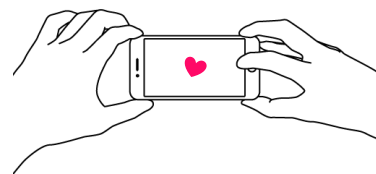
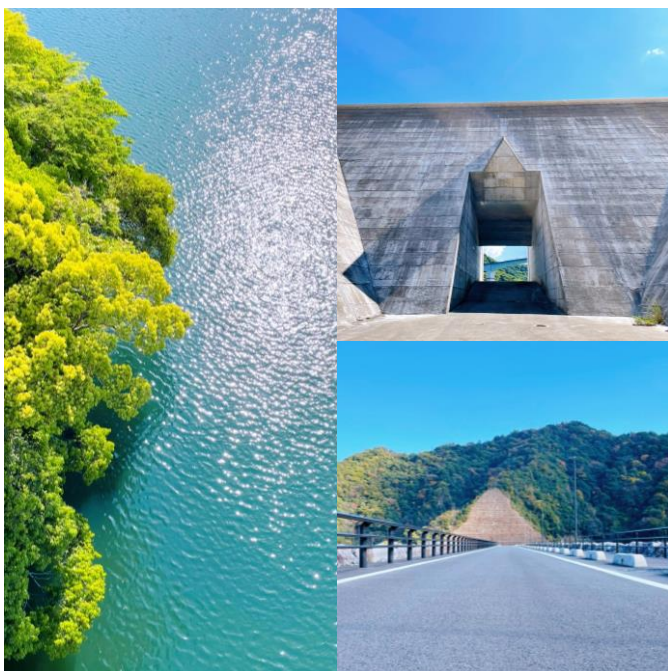
実は、ななせダムと深い関わりがある
道の駅のつはる。ダム堤体の材料採取
工事の土で造成した場所に整備されて
います。ななせダムの広報フーズもあり、
来訪時には是非GETしたいアレも
配布しているみたいですよ…



PAGE 7

▶ 隠された7つのハート

PAGE 9-10



▶ 見所いっぱい・映えいっぱい

▶ フォトスポット

季節毎に様々な景色を楽しむことが
できるダム周辺。目を惹く洪水吐、
スツとのびる天端道路にキラキラし
た湖面。第二展望所にはちょっとユ
ニークなフォトフレームが。ダム来
訪の記念を残しちゃおう !!!!

PAGE 8

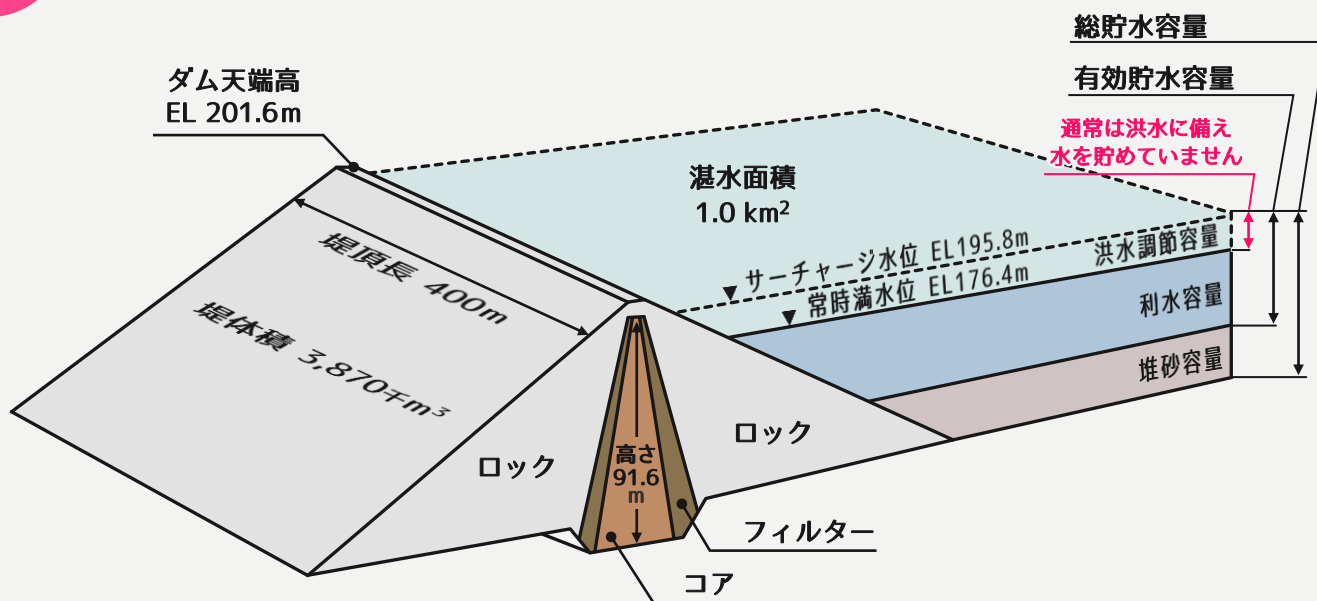
ななせダムを楽しもう

ななせダムの概要

位置	左岸：大分市大字下原地先 / 右岸：大分市大字下原地先		
河川名	大分川水系七瀬川	総貯水容量	2,400万 m^3
ダムの形式	ロックフィルダム	有効貯水容量	2,240万 m^3
集水面積	38.0 km^2	洪水調節容量	1,430万 m^2
湛水面積	1.0 km^2	利水容量	810万 m^3
堤高	91.6m	堆砂容量	160万 m^3
堤頂長	400m [※]	ダム天端高	EL201.6m
堤体積	387万 m^3	サーチャージ水位	EL195.8m
		常時満水位	EL176.4m

※ダム幅：洪水吐を含むと約500m

NANASE
DAM
DATA



ダムの形式：ロックフィルダム

土や岩石を積み重ねて建設されたダム

👉 ダム周辺の山(原石山・材料山)から採掘した材料で建設されています

中心からコア材・フィルター材・ロック材という構成でそれぞれに役割があります



コア材

最大粒径：150 mm

堤体積の約14%
 ≫ 55万m³

水を遮断する役割をもっていて
 水を通しにくい材料が使われます



フィルター材

最大粒径：200 mm

堤体積の約9%
 ≫ 34.9万m³

ロック材とコア材の間に配置され
 コアの流出を防ぐ役割があります



ロック材

最大粒径：約 1,000 mm

堤体積の約77%
 ≫ 297.1万m³

ななせダムの大部分を構成し
 堤体の安定を保つ役割があります



ななせダムは天然の材料を使用しているため
 材料の確保や盛り立て時にはきちんとした品質管理が行われました

天
 然
 の
 材
 料
 は
 ど
 こ
 か
 ら
 ？

地元の材料を使っています

GENSEKI-YAMA

原石山

ダム堤体に使用しているロックを
 採掘した山

採掘形状は付近に生息する猛禽類に
 配慮しており、大きな道路幅は建設
 中の大型機械用のため、現在では
 林道として一般供用されています

ダムから車ですぐ！

ZAIRYO-YAMA

材料山

ダム堤体を使用している土石
 (コア・フィルター)を採掘した山

跡地はのつはる天空広場が整備され
 自然に囲まれた景観を活かし
 スポーツや音楽イベントなどに
 利活用されています



建設中大分川ダムだった名称は、建設完了時に
 「ななせダム」ダム湖は「のつはる湖」となりました。
 名称変更のいきさつは、旧野津原町がダムの名称につ
 いて住民アンケートを実施したところななせダムの意
 見が多く、変更が求められました。市町村合併後
 に大分市がそれを引き継ぎ、平成30年8月に名称変更
 が正式に決まりました。

ななせダムの目的

01 PURPOSE 洪水調節

流域内の洪水施設と併せて
大分川沿川の地域を
洪水から守ります

02 PURPOSE 河川環境用水

雨が降らない日が
続いても
ダムに貯めた水を
補給することで
川の水量を保ちます

03 PURPOSE 水道用水

川の流量が豊かなときに
ダムへ水を貯め
必要なときに
補給することで
新たな水資源を確保します

ただし…ダムも万能ではありません。計画した規模を上回る洪水や渇水に対しては対応できない場合もあります

ななせダムの機能

洪水調節のしくみ

大雨が降ったときには**洪水調節容量**を使って洪水の一部を貯め下流に被害を与えないように**自然調節方式**で洪水吐から放流します。



✓ CHECK 自然調節方式とは

.....
ダムの貯水位が上昇して放流口まで達したとき、洪水吐から自然に水が流れ出す方式

ななせダムでは洪水時の
ゲートの操作はありません

意外と知られてない

洪水調節

大雨が降ると下流に流す水量を調節（一部を貯留）しながら穴を通して水が流れていきます。この部分を**常用洪水吐**といいます。

常用洪水吐

穴の大きさは
縦 3.1m
横 4.8m

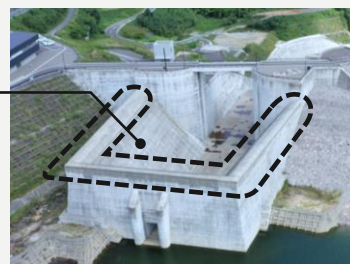


計画した規模を上回る大雨になると

ダムに流れ込む水の量が増え、更に水位が上がり、三面の**非常用洪水吐**から流れていきます。

非常用洪水吐

放流量はダムに流れてくる水量と等量が最大



異常洪水時

利水放流のしくみ

通常はダムへ流入する水量と同じ水量を放流しています。雨が降らない日が続き、ダムへの流入量が下流に必要な水量を下回るとEL176.4～154.5mに貯まる貯水量（**利水容量**）810万m³のうち、流水の正常な機能の維持を図るため660万m³、大分市の水道用水として150万m³を利用します

放流は**選択取水設備**から水の温度や濁度を考慮し任意の深さから取水され利水放流管を通してダムより下流の七瀬川に合流します

✓ CHECK 選択取水設備

選択取水設備ではダム貯水池内の各標高で水温・濁度・pH等の水質測定を実施しています。

公式 YouTubeでは
選択取水設備のしくみを
配信しています



▽ 常時満水位 EL176.4m

任意の深さから取水

取水口が上下に移動

▽ 最低水位 EL154.5m

利水放流管を通して
下流の七瀬川へ

洪水調節の実績

令和2年7月豪雨時の洪水調節

今市雨量観測所 累加雨量：333mm
(令和2年7月5日 17:00～7月8日 8:00)

最大流入時のダムの調節量
約198.0m³/秒 (=①-②)
少なくなって流れていた

②下流の河川へ
流れた水量
17m³/秒
(7月8日 午前1時)

ダム下流の七瀬川
胡麻鶴水位観測所地点で
約0.6mの水位低減

①ダムへ流れてきた
最大の流入量
215m³/秒
(7月8日 午前1時)

水位は約9.3m上昇

約537万m³
洪水を貯留

ななせダム

まずはコレをGETすべし!!!!

あなたはご存じだろうか…
マニア度 MAX の
ダムカードを…

ダムカードとは…国土交通省、独立行政法人水資源機構や地方自治体のダム、電力会社所有のダムで無料配布しているカード型の小さなパンフレット。
全国各地のダムで配布されています。

ななせダムは 道の駅のつはる で配布中！

表面の怪しいアルファベット…裏面はよく分からないワードの羅列でパニックパニック!!!
マニア度MAXですが1枚手に入れると何故か集めたいくなる不思議な魅力が…
気づけばあなたもカードコレクター！

ダムの名前

ダムの目的

F:洪水調節 / N:河川環境用水 / W:水道用水

公式版



R:ロックフィルダム

ダムの型式

DAM-DATA

所在地: 大分県大分市
河川名: 大分川水系七瀬川
型式: 中央コア型ロックフィルダム
ゲート: 自然調節方式
堤高・堤頂長: 91.6m・400m(洪水吐含む:約500m)
総貯水容量: 2,400万^m³
管理者: 国土交通省
本体着工: 2013年
詳しいデータはこちらです <http://www.qsr.mlit.go.jp/oitagawa/>

ランダム情報

ダム周辺では、春先に山桜が山肌を染める。また、七瀬川流域では6月頃にホタルを観賞することができるため、ホタルを見ようと足を運ぶ方が多く訪れる。近くには塚野鉱泉という市内唯一の鉱泉があり、山あいの静かな浴場として人気が高い。

こだわり技術

取水設備には、全国的にめずらしい「側壁円形多段式」を採用しており、円筒形の扉体を水位に連動して伸縮させることで最上段の呑口より取水する。また、夏場にはコンクリートの温度を下げるためのクーリング工法として、液体窒素の吹き付けが行われる。

非公式版



▶ 裏面にはダムに関する
詳細情報がビッシリ!!!!

▶ ななせダムのカードは公式版と非公式版の全2種類。
非公式ダムカード Ver6.0の裏面には **ななせダムクエスト**
(VR見学)のQRコードを掲載。もらった後も楽しんじゃおう!

施設
カード
?
NANASE DAM FACILITY DATA

ななせダムだけのカード



毎月月替わりで発行
ななせダムの施設を紹介する
オリジナルカード

point 01 ちょっとうれしい
シリアルナンバー入り

point 02 裏面だって内容充実
マニアックな詳細情報

point 03 もっと知りたいにお応えします
QRコード先にはさらに詳しい施設データ



道の駅のつはる
配布中

こちらも要チェック

ななせダムをもっと楽しむ Special情報



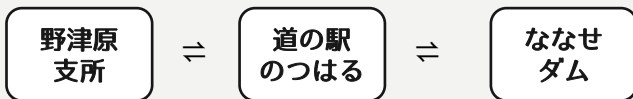
グリーンスローモビリティに
乗っちゃおう!

令和5年度 野津原地域
道の駅・ダム周遊ルート

グリーンスローモビリティは時速20km未満で公道を走ることができる電動車を活用した小さな移動サービスで、その車両を含めた総称。

令和5年度の野津原地域は「道の駅のつはる・ななせダム周回ルート」を追加し、毎週水曜日1日3便で運行しています。

定員 11席 (先着順・予約不可) **運賃** 無料



全区間フリー乗降可能

※運転手が安全な場所に車を停車します



道の駅のつはる待機中のグリスロ
空席があれば道の駅のつはるからの乗車も可能



グリスロ内から見るダムの景色は最高!

公式 LINE

雨天時や自動運転実験運行などに伴い、運休する場合があります。事前にグリーンスローモビリティLINE公式アカウント等で運行状況をご確認ください。

グリスロの詳細情報は大分市のホームページから!

https://www.city.oita.oita.jp/o256/notsuharu_gsm.html



他にも
撮影スポット
いろいろ!!!!



記念撮影をするなら
第二展望所へ GO

最大4人で楽しめる
ダム式万歳の顔出しパネル
どの人を選ぶかは、あなた次第…
※オススメは参の耐える人

ダム式万歳にどまどっている方へ
土木関係者ではお馴染みのダム式万歳は、完成式典や懇親会などの場で行われる**バンザイのお作法のひとつ**です。





ななせダム周辺には **なな**つのハートが隠されているらしい
(ななせだけに)

全部見つけたら **幸せ**になれる…かもしれない。



ななせダムの周辺にはダム以外の構造物にも自然石を使用した工法が数多く取り入れられています。各所に隠されたハートはダム建設に携わってきた関係者や職人の遊び心で作られました。たくさんの方が『ななせダム』を訪れ、周辺施設や自然環境を楽しんでもらいたいという願いが込められています。

HEART
01

道の駅のつはる

ダム堤体の材料採取工事の発生土で造成した場所に整備され、野津原産品等を購入できる直売施設やレストランがある。

道の駅西側に旧野津原町の木「クロガネモチ」の下にある青石に寄り添うハートの石が。

HEART
02

ななせダム 管理庁舎

ダムの設備操作やダム本体の安全監視等、ダムを管理するための施設で、ダムについて学習できる展示室もある。

ななせダム管理庁舎の看板台座に注目。敷き詰められた石の中にきれいなハートを見つけることができる。

HEART
03

記念碑広場

天端にある広場で、ダム建設にまつわる3つの記念碑が設けられている。洪水吐を真上から見ることができ大雨が降ると洪水吐からの放流を間近で見下ろせる。

記念碑の台座にちょこんと可愛い小ぶりのハート石。

HEART
04

第一展望所

ななせダム建設中から親しまれた展望所で、ダム湖やダム堤体上流面を一望できる。春には桜や菜の花と併せて楽しむことも。

大迫力の洪水吐を望むフォトスポット。あれ…その足元にあるのはハート石。

HEART
05

第二展望所

ダム堤体上流面と洪水吐を一望できるほか、ダムカードフォトフレームやユニークな顔出しパネルで記念写真を撮ることができる。

ダムカードフォトフレームに設置された、ななせダムマスコットのロックくんに注目。その背後には…

HEART
06

採取場跡地 日本一!?!の蛇籠

ダム堤体に使用されているロック材を採取した原石山跡に約160mもの長さで設置された蛇籠（ふとん籠）は圧巻。

美しい採掘形状と長く続く蛇籠に見とれていると…その中にひっそりと隠れるハート石が。

HEART
07

湖岩見放台

ダムを管理するための通路（監査廊）出入口の上に登れる珍しい展望所。湖面と堤体を見放題！（シヤレがきいた展望所名）

ななつの中で最大のハート石。展望台の上から下流堤体を見下ろすと…そこには確かに見えてくる。



ハートを楽しむための 注意事項

.....

- ❗ 道が狭い場所がありますので、車や自転車等に十分ご注意ください
- ❗ 駐車の際は駐車場または通行に支障が無い道路脇への駐車をお願いいたします
- ❗ 写真撮影は周りへ配慮し行ってください

発行

国土交通省 九州地方整備局
大分河川国道事務所 **ダム**管理課

〒870-1213 大分県大分市大字下原1546-4
TEL : 097-588-5001 FAX : 097-588-5050