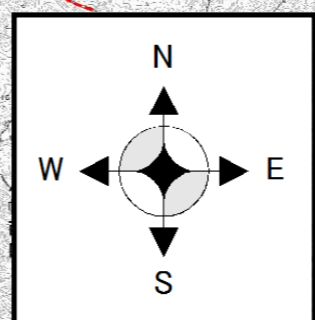
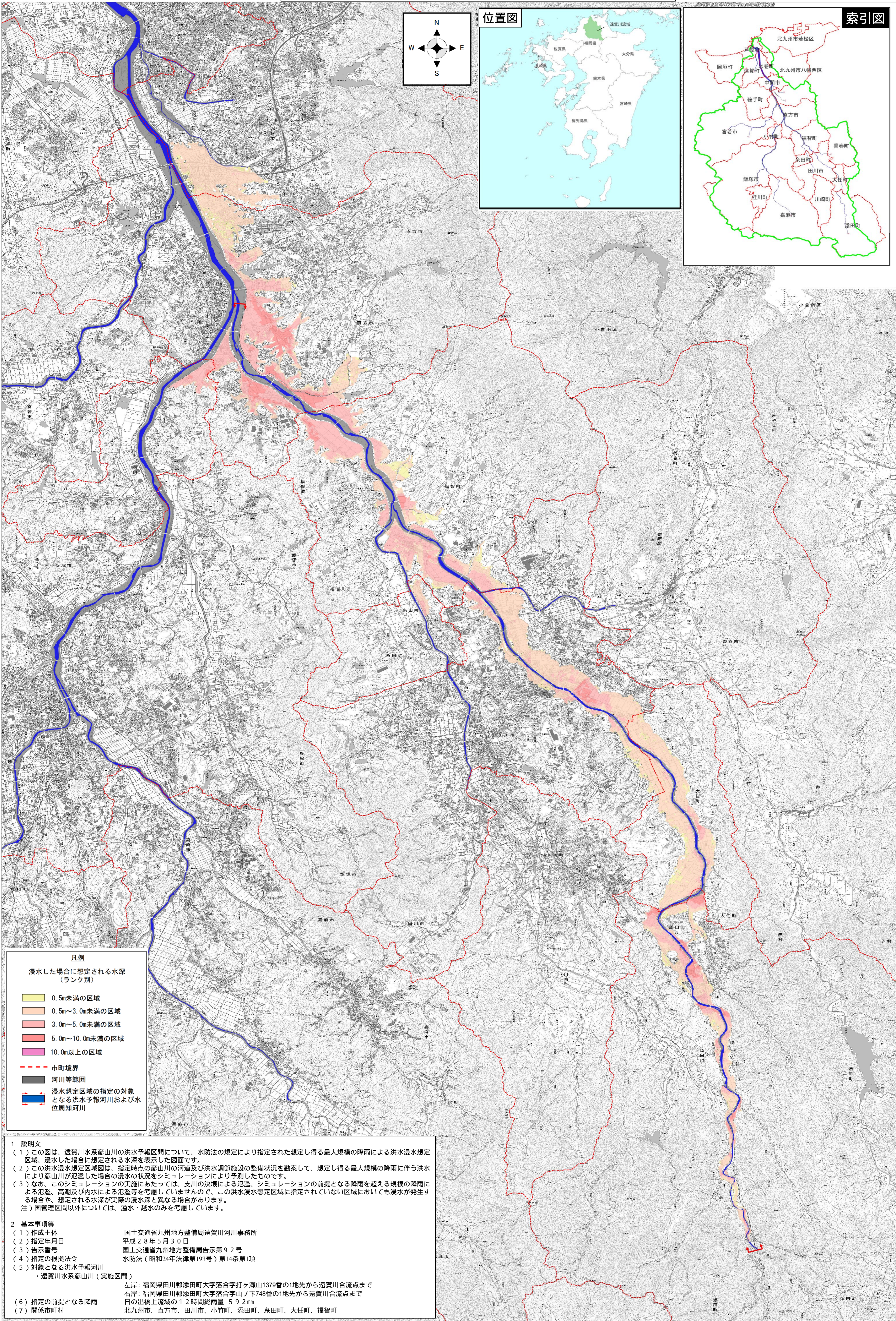


遠賀川水系彦山川洪水浸水想定区域図(想定最大規模)



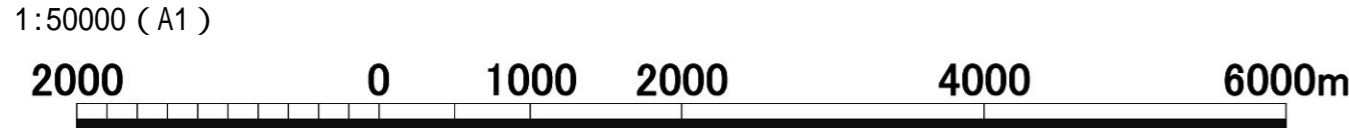
凡例
浸水した場合に想定される水深
(ランク別)

	0.5m未満の区域
	0.5m~3.0m未満の区域
	3.0m~5.0m未満の区域
	5.0m~10.0m未満の区域
	10.0m以上の区域
	市町境界
	河川等範囲
	浸水想定区域の指定の対象となる洪水予報河川および水位周知河川

1 説明文
 (1) この図は、遠賀川水系彦山川の洪水予報区間について、水防法の規定により指定された想定し得る最大規模の降雨による洪水浸水想定区域、浸水した場合に想定される水深を表示した図面です。
 (2) この洪水浸水想定区域図は、指定時点の彦山川の河道及び洪水調節施設の整備状況を勘案して、想定し得る最大規模の降雨に伴う洪水により彦山川が氾濫した場合の浸水の状況をシミュレーションにより予測したものです。
 (3) なお、このシミュレーションの実施にあたっては、支川の決壊による氾濫、シミュレーションの前提となる降雨を超える規模の降雨による氾濫、高潮及び内水による氾濫等を考慮していませんので、この洪水浸水想定区域に指定されていない区域においても浸水が発生する場合があります。想定される水深が実際の浸水深と異なる場合があります。
 注) 国管理区間以外については、溢水・越水のみを考慮しています。

2 基本事項等

(1) 作成主体	国土交通省九州地方整備局遠賀川河川事務所
(2) 指定年月日	平成28年5月30日
(3) 告示番号	国土交通省九州地方整備局告示第92号
(4) 指定の根拠法令	水防法(昭和24年法律第193号)第14条第1項
(5) 対象となる洪水予報河川	遠賀川水系彦山川(実施区間) 左岸:福岡県田川郡添田町大字落合字打ヶ瀬山1379番の1地先から遠賀川合流点まで 右岸:福岡県田川郡添田町大字落合字山ノ下748番の1地先から遠賀川合流点まで 日の出橋上流域の12時間総雨量 59.2mm
(6) 指定の前提となる降雨	
(7) 関係市町村	北九州市、直方市、田川市、小竹町、添田町、糸田町、大任町、福智町



「国土地理院の電子地形図25000『甘木』『小石原』『英彦山』『大隈』『筑前山田』『伊良原』『飯塚』『田川』『豊前本庄』『直方』『金田』『行橋』『中間』『徳力』を掲載」