

みんなでチャレンジ! 川の生きものから水質を調べよう

みんなが住んでいるまちの川には
どんな生きものがいるのかな？
さっそく調べに行こう！



目次

- 川へ行く前に……………1ページ
- 川に着いたら……………2ページ
- 生きものをつかまたら…3~10ページ
- 数をかぞえよう……………11ページ
- さーて、結果は……………12ページ
- 結果をまとめよう……………13ページ
- 生きものの変化……………14ページ



かわい 川へ行く前に まえ

ふくそう じゅんぴ
服装は大丈夫？準備するものがあるよ。

● 服装

- ・かかと付きサンダル
または濡れてもいい靴
- ・ぼうし

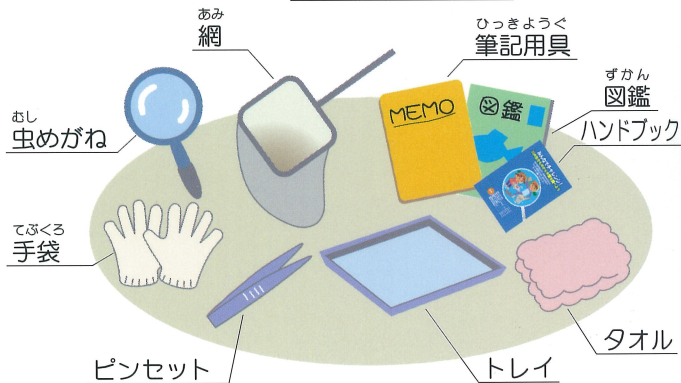
● 便利グッズ

- ・虫めがね、ピンセット、
- ・トレイ、網、筆記用具、図鑑
- ・タオル、手袋

ぼうし



かかと付きサンダル
または濡れてもいい靴





かわについたら…

さっそく川の生きものをとってみよう

- ^て手のひらくらいの^{おお}大きさの^{いし}石を探してみよう！^{いし}石のうらにもくっついているよ。



でも、^{はい}こんなところは入ってはだめ。

- ^{かわ}川は^{おも}思ったよりも^{なが}流れが早いから^き気をつけて！



- ^{うえ}ひざより上の^{ふか}深さの^{はい}ところには入らないこと！

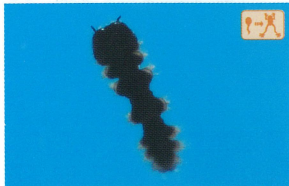


生きものをつかまえたら…

まず、1番目のグループ。この中にみんながつかまえた生きものはいるかな？

きれいな水にすむ生きもの

●アミカ (大きさ 0.5cm<らい)



おなかに6つのきゅうばんがある。

●サワガニ (大きさ 2~4cm)



からだの色は赤っぽいものや青っぽいものなどすんでいるところであらう。

●ブユ (大きさ 0.5cm<らい)



おなかの下のほうが太くなっている。おしりにきゅうばんとエラがある。

●ウズムシ (大きさ 0.5cm<らい)



からだが切れやすい。プラナリアともいう。

●ナガレトビケラ (大きさ 0.5cm<らい)



あたまとむねのところはかたい。

●ヘビトンボ (大きさ 5~7cm)



大きくて力強いあごがある。

つかまえた生きものはどんな水質のところにすんでいるんだろう
写真をみながらみんなでグループ分けしてみよう！



このマークがある生きものは大きくなるとすがたが変化するんだ。

●カワゲラ (大きさ 1~4cm)



しっぽが2本、むねにフサフサしたエラがある。

●ヒラタカゲロウ (大きさ 2~4cm)



しっぽが2本、おなかにフサフサしたエラがある。

●ヤマトビケラ (大きさ 1cm<らい)



糸を石やすなにくっつけて巣をつくってその中にすんでいる。

ほかにもこんな生きものもよく見かけるね。

●アカマダラカゲロウ

(大きさ 1cm<らい)



しっぽが3本、せなかには2本の線のもようが入っている。

●ヒゲナガカワトビケラ

(大きさ 3~4cm)



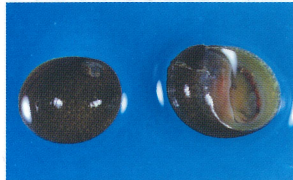
からだはまっ黒で、あたまは細くて長い。口から出す糸で巣をつくってすんでいる。

ばんめ
2番目のグループ

ばんめ
1番目のグループよりも少しきたくないところにすんでいる生きものた

すこ
みず
い
少しきたくない水にすむ生きもの

●イシマキガイ (大きさ 2cm<5い)



からに三角形の小さなもようがたくさんある。

●ゲンジボタル (大きさ 3cm<5い)



あたまのように見えるむねのさきにトランプのスペードのようなもようがある。

●スズエビ (大きさ 3~4cm)



からだにこげ茶色のしまが入っていて、足のふしには黄色のもようがある。

●オオシマトビケラ (大きさ 2cm<5い)



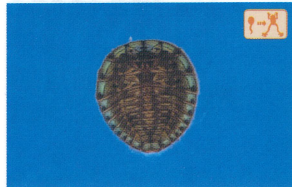
あたまの上に広くて平らなところがある。

●コオニヤンマ (大きさ 3cm<5い)



平らなからだで、葉っぱのように広い。

●ヒラタドROMシ (大きさ 0.5~2cm)



からだは平らで丸い。石にくっついてる。



このマークがある生きものは大きくなるとすがたが変化するんだ。

●カワニナ (大きさ 2cm<5い)



からは細くて長い。ホタルの幼虫のウサになる。

●コガタシマトビケラ (大きさ 1cm<5い)



おなかはうすい緑色や茶色をしている。

●ヤマトシジミ (大きさ 2cm<5い)



海の水(しお水)があるところにすんでいる。

い
生きものをつかまえたら…



ちだよ。どんな生きものがいるかな？

ほかにこんな生きものもよくみかけられる。

●シロタニガワカゲロウ (大きさ 1cm<5い)



しっぽが3本。からだはきれいな水にすんでいるヒラタカゲロウによくにている。

●キロカワカゲロウ (大きさ 1cm<5い)



しっぽが3本。からだは細くて長い。おなかにフサフサしたエラがある。

●マシジミ (大きさ 3cm<5い)



海の水(しお水)がないところにすんでいる。

ほんめ
3番目のグループ

ここはきたない水にすんでいる生きものがあるよ。どんな生きものがあるかな？

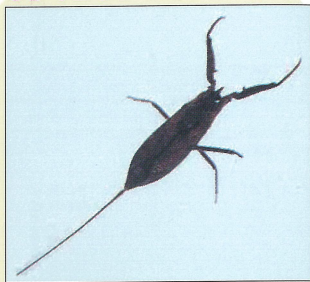
きたない水にすむ生きもの

●タニシ (大きさ 3.5~6.5cm)



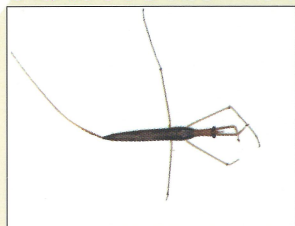
からの入口には、茶色っぽいふたがついている。

●タイコウチ (大きさ 6cm<51)



カマキリのように前足でほかの生きものをつかまえる。

●ミズカマキリ (大きさ 7cm<51)



タイコウチのように前足でほかの生きものをつかまえる。

●ニホンドロソコエビ (大きさ 1cm<51)



からだが平らでちぎれやすい。



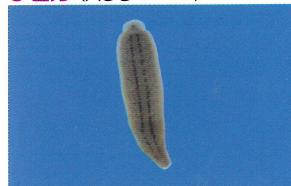
このマークがある生きものは大きくなるとすがたが変化するんだ。

●イソコツブムシ (大きさ 0.5cm<51)



さわるとからだを丸めるダンゴムシのようにしている。

●ヒル (大きさ 3~4cm)



からだを大きくのぼしたりちぢめたりしてごく。

●ミズムシ (大きさ 1cm<51)



10本いじょうある足でゆっくりとごく。

ほかにもこんな生きものもよく見かけるね。

●シオカラトンボ (大きさ 2~3cm)



じょうぶなからだ。よく見るヤゴのかたちをしている。



●シオカラトンボの成虫



これはみんなみたことあるよね。

ばんめ さいご
4番目、最後のグループ

ここは大変きたない水にすんでいる生きものたちのグループだよ。どん

たい へん みず い
大変きたない水にすむ生きもの



●サカマキガイ (大きさ 1cm<らい)
からのとがった方から見て、
からの入口が左にある。

●アメリカザリガニ
(大きさ 10cm<らい)
大きなハサミを2本
もっている。



●セスジュスリカ
(大きさ 1~2cm<らい)
赤色をしていて、流れのあるところ
にどろなどでチューブのような巣を
つくっている。

い
生きものをつかまえたら…



い
な生きものがいるかな？



このマークがある生きものは
大きくなるとすがたが変化するんだ。

●エラミミズ (大きさ 4cm<らい)



からだは赤っぽい色をしていて、ちぎ
れやすい。

●チョウバエ (大きさ 0.8cm<らい)



からだは細くて長い。足はない。

ほかにもこんな
生きものもよく
見かけるね。

●ゴカイ (大きさ 6~10cm)



からだはうすいピンク色をしている。
海の近くのところの、どろの中にすん
でいる。

●イトミミズ (大きさ 4cm<らい)



からだは赤色をしていて、細くて長い。
どろの中にすんでいる。



かず 数をかぞえよう！

わ い かず した ひょう か
グループ分けした生きもの(生きもの)の数を下の表(表)に書きこもう！

水質	生きもの (生きもの) の名前	生きもの (生きもの) の数	水質	生きもの (生きもの) の名前	生きもの (生きもの) の数	
きれいな水	アミカ		きたない水	イソコツブムシ		
	ウズムシ			タイコウチ		
	カワゲラ			タニシ		
	サワガニ			ニホンドロソコエビ		
	ナガレトビケラ			ヒル		
	ヒラタカゲロウ			ミズカマキリ		
	ブユ			ミズムシ		
	ヘビトンボ			大変きたない水	アメリカザリガニ	
ヤマトビケラ		エラミミズ				
イシマキガイ		サカマキガイ				
	オオシマトビケラ		セスジユスリカ			
カワニナ		チョウバエ				
少しかきたない水	ゲンジボタル		そのほかの生きもの			
	コオニヤンマ					
	コガタシマトビケラ					
	スジエビ					
	ヒラタドロムシ					
	ヤマトシジミ					



さーて結果は…

つかまえた生きもののうち、1番目と2番目に数が多かったものは**2点**、そのほかは**1点**として点数をつけてみよう。
合計が一番高かったところが調べた川の水質だよ！

水質	生きものの名前	点数	合計
きれいな水	アマカ		
	ウズムシ		
	カワゲラ		
	サワガニ		
	ナガレトビケラ		
	ヒラタカゲロウ		
	ブユ		
	ヘビトンボ		
	ヤマトビケラ		
少しきたない水	イシマキガイ		
	オオシマトビケラ		
	カワニナ		
	ゲンジボタル		
	コオニヤンマ		
	コガタシマトビケラ		
	スジエビ		
ヒラタドROMシ			
ヤマトシジミ			
きたない水	イソコツブムシ		
	タイコウチ		
	タニシ		
	ニホンドロソコエビ		
	ヒル		
	ミズカマキリ		
ミズムシ			
大変きたない水	アメリカザリガニ		
	エラミミズ		
	サカマキガイ		
	セスジユスリカ		
	チョウバエ		

水質	生きものの名前	生きものの数	点数	合計
きれいな水	アマカ			2点
	ウズムシ			
	カワゲラ			
	サワガニ			
	ナガレトビケラ	4	1点	
	ヒラタカゲロウ			
	ブユ			
	ヘビトンボ			
	ヤマトビケラ	1	1点	
少しきたない水	イシマキガイ	12	2点	7点
	オオシマトビケラ	2	1点	
	カワニナ	5	1点	
	ゲンジボタル	8	2点	
	コオニヤンマ	1	1点	
	コガタシマトビケラ			
	スジエビ			
ヒラタドROMシ				
ヤマトシジミ				
きたない水	イソコツブムシ	1	1点	1点
	タイコウチ			
	タニシ			
	ニホンドロソコエビ			
	ヒル			
大変きたない水	ミズカマキリ			
	ミズムシ			
	アメリカザリガニ			
	エラミミズ			
	サカマキガイ			
セスジユスリカ				
チョウバエ				

この表だと水質は少しきたない水になるね



みんなが調べた川の水質はどうだった？

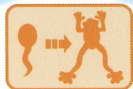


けっか 結果をまとめよう

みんなで調べた結果を表にまとめておこう。また今度
調べる時、結果をくらべることができるね。

内 容			書 き 方
調べた川			〇〇〇川
調べたところ			〇〇〇の近く
調べた日			平成17年 8月10日
調べた時間			15:00ごろ
天気			晴れ
水のにごり、 におい			きれい、 においはない
水質の結果			きれいな水
ほかに見つけた 生きもの			フナ コサギ

調べたときの日にちや天気、水のにごりぐあいなんかを表に書いて
おけば、その時の様子を思い出しやすいよね。



生きものの変化

みんなが見つけた生きものたちは、大きくなったら
こんなすがたになるんだよ。見かけたことないかな？

エルモンヒラタカゲロウ



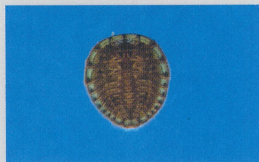
春と秋はお昼、夏は朝と夕方に飛ぶ。

カミムラカワゲラ



水の近くの草や木などにすんでいる。

ヒラタドロムシ



水の近くの草や岩のかけなどにすんでいる。

ヒゲナガカワトビケラ



お昼は休んで、朝早くと夕方に飛ぶ。

生きものは逃がしてかえろう



出したゴミは持って帰ろう



編集・発行

国土交通省 九州地方整備局 河川部 河川環境課

〒812-0013 福岡県福岡市博多区博多駅東2丁目10番7号

福岡第二合同庁舎 TEL (092) 471-6331

国土交通省 九州地方整備局 九州技術事務所 調査試験課

〒830-8570 福岡県久留米市高野1丁目3番1号

TEL (0942) 32-8245

本小冊子を印権者、著作権者の許可なく複製すること、営業目的で使用することは法律で禁じられています。