



すな ところ さてつ あつ
砂がたまっている所で砂鉄を集めよう

春 夏

秋 冬

小学校 年 組 なまえ

月 日 () 曜日

サンプルを採取した日				サンプルを採取した場所		
へいせい 平成	ねん 年	がつ 月	にち 日			
てんき 天気	きおん 気温	℃		さいきんあめ 最近雨の降った日	がつ 月	にち 日

み 見つけた砂鉄 (磁鉄鉱) のスケッチをしよう

き 気づいたこと



すな 砂がたまっている所で砂鉄を集めよう

- ① まずワークシートに、^{がっこう}学校、^{がくねん}学年、^{ぐみ}組、^{なまえ}名前、^{さいしゅび}サンプルの採取日、^{さいしゅぼしょ}採取場所、^{てんき}天気、^{きおん}気温、^{さいきんあめ}最近雨の降った日を書きましょう。

- ② 川のそばで砂がたまっている所を採取して、黒っぽい砂をとりましょう。



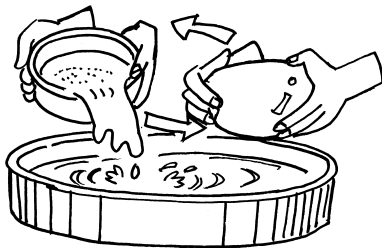
- ③ わんかけ法でサンプルを洗おう。
① サンプルを入れ水を1/4ぐらい加える。



- ② 指やゴム栓でつぶす。



- ③ 小石やゴミは捨てる。
④ いっぱい水を入れて水平に円を描くように蒸発皿を回し、水を少しずつこぼす。



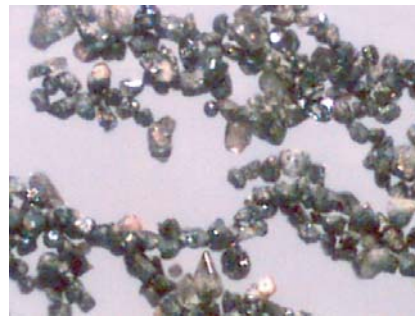
①～④を水がにごらなくなるまで繰り返す。



- ④ 砂鉄を解剖顕微鏡で見よう。
① スライドグラスに、砂鉄をのせる。



- ② 20倍で見る。
③ 磁石を近づけてみる。
④ 動いたものが砂鉄（磁鉄鉱）。



- ⑤ 気づいたことや不思議に思ったことなどを書こう。