



みず 水をしらべよう1 いろいろな場所

春 夏

秋 冬

小学校 年 組 なまえ

月 日()曜日

しらべた場所	ちてん 地点	ちてん 地点	ちてん 地点	ちてん 地点
しらべたときの時間	じ ぶん 時 分	じ ぶん 時 分	じ ぶん 時 分	じ ぶん 時 分
てん き 天気				
かんそく ちてん きおん 観測地点の気温	℃	℃	℃	℃
かんそく ちてん すいおん 観測地点の水温	℃	℃	℃	℃

水とまわりのようす	みず りょう おお すく 水の量〔多い・ふつう・少ない〕	た ぶん しょう 多・ふ・少	た ぶん しょう 多・ふ・少	た ぶん しょう 多・ふ・少	た ぶん しょう 多・ふ・少
	なが かつ じゆんりゆう ぎやくりゆう 流れ方〔順流・逆流〕 〔はよい・ゆっくり・ほとんど流れない〕	じゆん ぎやく 順・逆	じゆん ぎやく 順・逆	じゆん ぎやく 順・逆	じゆん ぎやく 順・逆
	かわぞこ み み 川底〔見える・見えない〕	み ない 見・ない	み ない 見・ない	み ない 見・ない	み ない 見・ない
	みず いろ ちいろ けいろ こくろ みどりろ あおいろ 水の色〔茶色・灰色・黒色・緑色・青色〕	() いろ ()色	() いろ ()色	() いろ ()色	() いろ ()色
	におい 〔くさい・少くさい・におわない〕	く しょう な く・少・な	く しょう な く・少・な	く しょう な く・少・な	く しょう な く・少・な
	て つかわり つめ あたた 手ざわり〔冷たい・ぬるい・温かい〕	ひや おん 冷・ぬ・温	ひや おん 冷・ぬ・温	ひや おん 冷・ぬ・温	ひや おん 冷・ぬ・温
ういている物 〔あわ・ゴミ・油〕	あ ぶら あ・ゴ・油	あ ぶら あ・ゴ・油	あ ぶら あ・ゴ・油	あ ぶら あ・ゴ・油	
どうぶつ しょくぶつ 動物・植物					
その他					
けんさ	とう し ど 透 視 度	cm	cm	cm	cm
	シー オー ディー C O D	mg/l	mg/l	mg/l	mg/l
	ピーエッチ pH				
かんそう 〔感想〕					

※無断で転載することを禁じます。



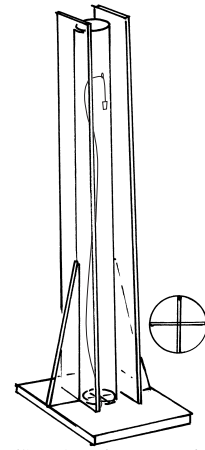
水をしらべよう1 いろいろな場所

しらべる方法

- 1 まずワークシートに、学校、学年、組、名前、調査日を書きましょう。
- 2 川の水をとってくる
川の水をペットボトルなどに入れ、持ち帰ります。このとき、ペットボトルに油性マジックなどで採取地点を書いておきます。
※ 容器は、川の水ですすいでから使う。
- 3 川の水をとった場所と時間 ここには、しらべた場所と時間を書きます。
- 4 気温や水温を調べる 指導者の指示にしたがって気温や水温をしらべます。
- 5 水とそのまわりのようす
ここでは、調査地点の川の水やまわりのようすをみたり、におったり、さわったりして気づいたことを○でかこむか、ことばで書きましょう。

6 透視度を調べましょう

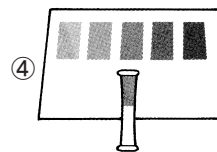
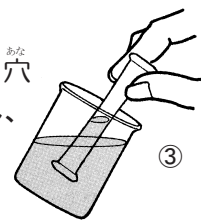
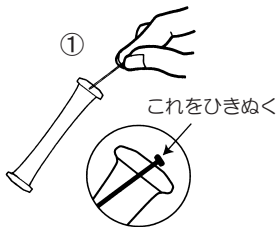
- ① 持ち帰った数地点の川の水を順にしらべます。
- ② 川の水を透視度計に入れ、ま上から見ながら、ひもを引く。
- ③ 二重十字がはっきり見えたら引くのやめ、高さを0cmとよむ。



※遠賀川河川事務所で貸し出しをしています。

8 バックテストでpH、CODを調べましょう

- ① ピンをつまんでひきぬく。
- ② 指でつまんで空気を出す。
- ③ 指でつまんだまま、穴のある方を水に入れ、半分すいこむ。
- ④ 4～6分後に色を比べる。(水温によって時間が違う)



先生方へ

バックテストの比色表は同じロットのものを用いてください。
※遠賀川河川事務所にバックテストキットがあります。

- 9 感想 気づいたことや不思議に思ったことなどを書きましょう。

※無断で転載することを禁じます。