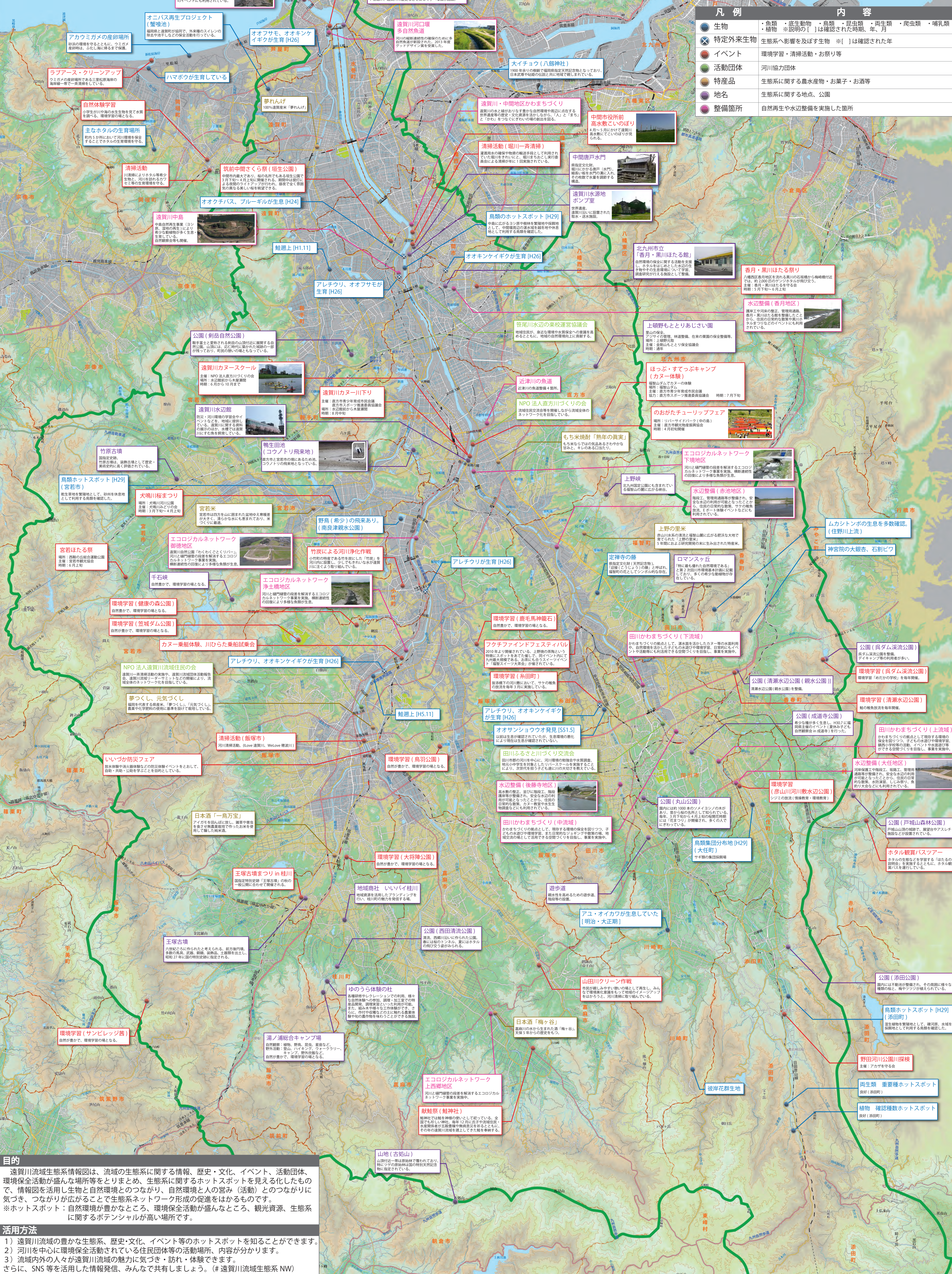


遠賀川流域生態系情報図 ver.2

凡例	内容
● 生物	・魚類 ・底生動物 ・鳥類 ・昆虫類 ・両生類 ・爬虫類 ・哺乳類 ・植物 ※説明の「」は確認された時期、年、月
⊗ 特定外来生物	生態系へ影響を及ぼす生物 ※「」は確認された年
● イベント	環境学習・清掃活動・お祭り等
● 活動団体	河川協働団体
● 特産品	生態系に関する農水産物・お菓子・お酒等
● 地名	生態系に関する地点、公園
● 整備箇所	自然再生や水辺整備を実施した箇所



目的

遠賀川流域生態系情報図は、流域の生態系に関する情報、歴史・文化、イベント、活動団体、環境保全活動が盛んな場所等を取りまとめ、生態系に関するホットスポットを見える化したもので、情報図を活用し生物と自然環境とのつながり、自然環境とのつながり（活動）とのつながりに気づき、つながりが広がることで生態系ネットワーク形成の促進をはかるものです。
※ホットスポット：自然環境が豊かなところ、環境保全活動が盛んなところ、観光資源、生態系に関するポテンシャルが高い場所です。

活用方法

- 1) 遠賀川流域の豊かな生態系、歴史・文化、イベント等のホットスポットを知ることができます。
- 2) 河川を中心に環境保全活動されている住民団体等の活動場所、内容がわかります。
- 3) 流域内外の人々が遠賀川流域の魅力に気づき、訪れ・体験できます。

さらに、SNS等を活用した情報発信、みんなで共有しましょう。（#遠賀川流域生態系NW）