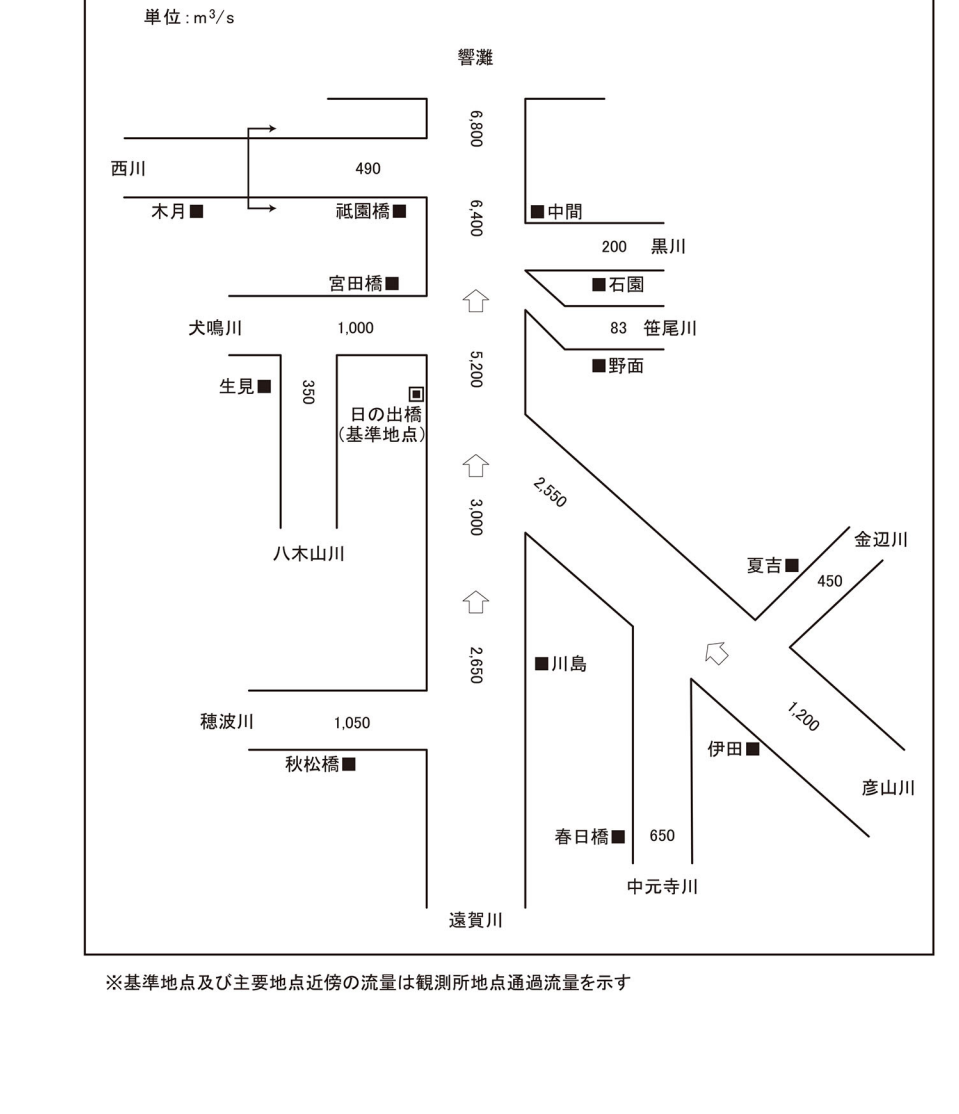
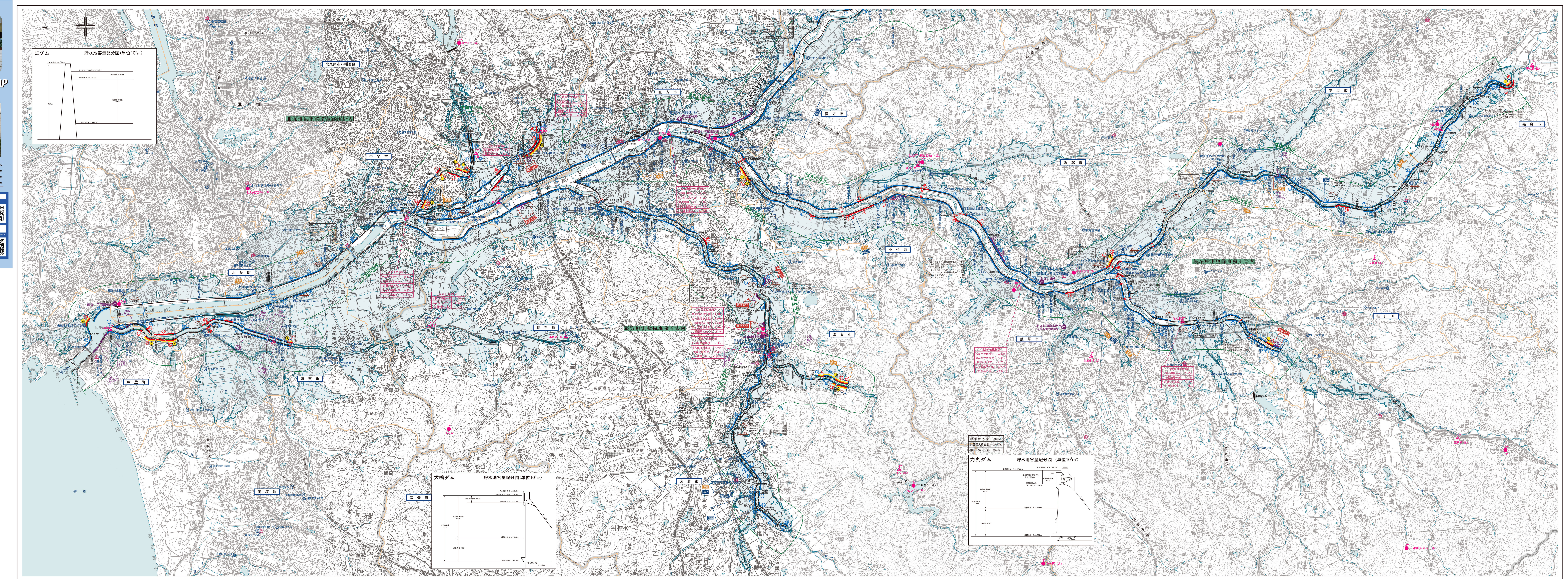


ONGAWA RIVER 2026 INFORMATION MAP
令和8年度 遠賀川水防情報図

水防

国土交通省 遠賀川河川事務所
〒820-0003 福岡県大牟田市下町1-1
TEL: 0944-215100 FAX: 0944-215100
E-mail: gongang@mlt.go.jp

遠賀川河川事務所ホームページ: <https://www.gqr.mlit.go.jp/ongaw/>
九州地方整備局ホームページ: <https://www.gqr.mlit.go.jp/>
国土交通省 川の防災情報: <https://www.river.go.jp/>
福岡県 総合防災情報: http://fukoku.bousai.pref.fukuoka.lg.jp/gqr_top/



重要水防区分一覽表(重要区画)(堤防) ①-①-①

区分	河川	区画	延長	構造	備考
1	遠賀川	15,000-15,750	270	RC造	
2	遠賀川	21,200-21,700	180	RC造	
3	遠賀川	2,000-2,100	200	RC造	
4	遠賀川	3,500-3,700	200	RC造	
5	遠賀川	4,500-4,700	200	RC造	
6	遠賀川	5,500-5,700	200	RC造	
7	遠賀川	6,500-6,700	200	RC造	
8	遠賀川	7,500-7,700	200	RC造	
9	遠賀川	8,500-8,700	200	RC造	
10	遠賀川	9,500-9,700	200	RC造	
11	遠賀川	10,500-10,700	200	RC造	
12	遠賀川	11,500-11,700	200	RC造	
13	遠賀川	12,500-12,700	200	RC造	
14	遠賀川	13,500-13,700	200	RC造	
15	遠賀川	14,500-14,700	200	RC造	
16	遠賀川	15,500-15,700	200	RC造	
17	遠賀川	16,500-16,700	200	RC造	
18	遠賀川	17,500-17,700	200	RC造	
19	遠賀川	18,500-18,700	200	RC造	
20	遠賀川	19,500-19,700	200	RC造	
21	遠賀川	20,500-20,700	200	RC造	
22	遠賀川	21,500-21,700	200	RC造	
23	遠賀川	22,500-22,700	200	RC造	
24	遠賀川	23,500-23,700	200	RC造	
25	遠賀川	24,500-24,700	200	RC造	
26	遠賀川	25,500-25,700	200	RC造	
27	遠賀川	26,500-26,700	200	RC造	
28	遠賀川	27,500-27,700	200	RC造	
29	遠賀川	28,500-28,700	200	RC造	
30	遠賀川	29,500-29,700	200	RC造	
31	遠賀川	30,500-30,700	200	RC造	
32	遠賀川	31,500-31,700	200	RC造	
33	遠賀川	32,500-32,700	200	RC造	
34	遠賀川	33,500-33,700	200	RC造	
35	遠賀川	34,500-34,700	200	RC造	
36	遠賀川	35,500-35,700	200	RC造	
37	遠賀川	36,500-36,700	200	RC造	
38	遠賀川	37,500-37,700	200	RC造	
39	遠賀川	38,500-38,700	200	RC造	
40	遠賀川	39,500-39,700	200	RC造	
41	遠賀川	40,500-40,700	200	RC造	
42	遠賀川	41,500-41,700	200	RC造	
43	遠賀川	42,500-42,700	200	RC造	
44	遠賀川	43,500-43,700	200	RC造	
45	遠賀川	44,500-44,700	200	RC造	
46	遠賀川	45,500-45,700	200	RC造	
47	遠賀川	46,500-46,700	200	RC造	
48	遠賀川	47,500-47,700	200	RC造	
49	遠賀川	48,500-48,700	200	RC造	
50	遠賀川	49,500-49,700	200	RC造	
51	遠賀川	50,500-50,700	200	RC造	
52	遠賀川	51,500-51,700	200	RC造	
53	遠賀川	52,500-52,700	200	RC造	
54	遠賀川	53,500-53,700	200	RC造	
55	遠賀川	54,500-54,700	200	RC造	
56	遠賀川	55,500-55,700	200	RC造	
57	遠賀川	56,500-56,700	200	RC造	
58	遠賀川	57,500-57,700	200	RC造	
59	遠賀川	58,500-58,700	200	RC造	
60	遠賀川	59,500-59,700	200	RC造	
61	遠賀川	60,500-60,700	200	RC造	
62	遠賀川	61,500-61,700	200	RC造	
63	遠賀川	62,500-62,700	200	RC造	
64	遠賀川	63,500-63,700	200	RC造	
65	遠賀川	64,500-64,700	200	RC造	
66	遠賀川	65,500-65,700	200	RC造	
67	遠賀川	66,500-66,700	200	RC造	
68	遠賀川	67,500-67,700	200	RC造	
69	遠賀川	68,500-68,700	200	RC造	
70	遠賀川	69,500-69,700	200	RC造	
71	遠賀川	70,500-70,700	200	RC造	
72	遠賀川	71,500-71,700	200	RC造	
73	遠賀川	72,500-72,700	200	RC造	
74	遠賀川	73,500-73,700	200	RC造	
75	遠賀川	74,500-74,700	200	RC造	
76	遠賀川	75,500-75,700	200	RC造	
77	遠賀川	76,500-76,700	200	RC造	
78	遠賀川	77,500-77,700	200	RC造	
79	遠賀川	78,500-78,700	200	RC造	
80	遠賀川	79,500-79,700	200	RC造	
81	遠賀川	80,500-80,700	200	RC造	
82	遠賀川	81,500-81,700	200	RC造	
83	遠賀川	82,500-82,700	200	RC造	
84	遠賀川	83,500-83,700	200	RC造	
85	遠賀川	84,500-84,700	200	RC造	
86	遠賀川	85,500-85,700	200	RC造	
87	遠賀川	86,500-86,700	200	RC造	
88	遠賀川	87,500-87,700	200	RC造	
89	遠賀川	88,500-88,700	200	RC造	
90	遠賀川	89,500-89,700	200	RC造	
91	遠賀川	90,500-90,700	200	RC造	
92	遠賀川	91,500-91,700	200	RC造	
93	遠賀川	92,500-92,700	200	RC造	
94	遠賀川	93,500-93,700	200	RC造	
95	遠賀川	94,500-94,700	200	RC造	
96	遠賀川	95,500-95,700	200	RC造	
97	遠賀川	96,500-96,700	200	RC造	
98	遠賀川	97,500-97,700	200	RC造	
99	遠賀川	98,500-98,700	200	RC造	
100	遠賀川	99,500-99,700	200	RC造	

重要水防区分一覽表(B)(堤防) ①-②-③

区分	河川	区画	延長	構造	備考
1	遠賀川	1,000-1,100	100	RC造	
2	遠賀川	2,000-2,100	100	RC造	
3	遠賀川	3,000-3,100	100	RC造	
4	遠賀川	4,000-4,100	100	RC造	
5	遠賀川	5,000-5,100	100	RC造	
6	遠賀川	6,000-6,100	100	RC造	
7	遠賀川	7,000-7,100	100	RC造	
8	遠賀川	8,000-8,100	100	RC造	
9	遠賀川	9,000-9,100	100	RC造	
10	遠賀川	10,000-10,100	100	RC造	
11	遠賀川	11,000-11,100	100	RC造	
12	遠賀川	12,000-12,100	100	RC造	
13	遠賀川	13,000-13,100	100	RC造	
14	遠賀川	14,000-14,100	100	RC造	
15	遠賀川	15,000-15,100	100	RC造	
16	遠賀川	16,000-16,100	100	RC造	
17	遠賀川	17,000-17,100	100	RC造	
18	遠賀川	18,000-18,100	100	RC造	
19	遠賀川	19,000-19,100	100	RC造	
20	遠賀川	20,000-20,100	100	RC造	
21	遠賀川	21,000-21,100	100	RC造	
22	遠賀川	22,000-22,100	100	RC造	
23	遠賀川	23,000-23,100	100	RC造	
24	遠賀川	24,000-24,100	100	RC造	
25	遠賀川	25,000-25,100	100	RC造	
26	遠賀川	26,000-26,100	100	RC造	
27	遠賀川	27,000-27,100	100	RC造	
28	遠賀川	28,000-28,100	100	RC造	
29	遠賀川	29,000-29,100	100	RC造	
30	遠賀川	30,000-30,100	100	RC造	
31	遠賀川	31,000-31,100	100	RC造	
32	遠賀川	32,000-32,100	100	RC造	
33	遠賀川	33,000-33,100	100	RC造	
34	遠賀川	34,000-34,100	100	RC造	
35	遠賀川	35,000-35,100	100	RC造	
36	遠賀川	36,000-36,100	100	RC造	
37	遠賀川	37,000-37,100	100	RC造	
38	遠賀川	38,000-38,100	100	RC造	
39	遠賀川	39,000-39,100	100	RC造	
40	遠賀川	40,000-40,100	100	RC造	
41	遠賀川	41,000-41,100	100	RC造	
42	遠賀川	42,000-42,100	100	RC造	
43	遠賀川	43,000-43,100	100	RC造	
44	遠賀川	44,000-44,100	100	RC造	
45	遠賀川	45,000-45,100	100	RC造	
46	遠賀川	46,000-46,100	100	RC造	
47	遠賀川	47,000-47,100	100	RC造	
48	遠賀川	48,000-48,100	100	RC造	
49	遠賀川	49,000-49,100	100	RC造	
50	遠賀川	50,000-50,100	100	RC造	
51	遠賀川	51,000-51,100	100	RC造	
52	遠賀川	52,000-52,100	100	RC造	
53	遠賀川	53,000-53,100	100	RC造	
54	遠賀川	54,000-54,100	100	RC造	
55	遠賀川	55,000-55,100	100	RC造	
56	遠賀川	56,000-56,100	100	RC造	
57	遠賀川	57,000-57,100	100	RC造	
58	遠賀川	58,000-58,100	100	RC造	
59	遠賀川	59,000-59,100	100	RC造	
60	遠賀川	60,000-60,100	100	RC造	
61	遠賀川	61,000-61,100	100	RC造	
62	遠賀川	62,000-62,100	100	RC造	
63	遠賀川	63,000-63,100	100	RC造	
64	遠賀川	64,000-64,100	100	RC造	
65	遠賀川	65,000-65,100	100	RC造	
66	遠賀川	66,000-66,100	100	RC造	
67	遠賀川	67,000-67,100	100	RC造	
68	遠賀川	68,000-68,100	100	RC造	
69	遠賀川	69,000-69,100	100	RC造	
70	遠賀川	70,000-70,100	100	RC造	
71	遠賀川	71,000-71,100	100	RC造	
72	遠賀川	72,000-72,100	100	RC造	
73	遠賀川	73,000-73,100	100	RC造	
74	遠賀川	74,000-74,100	100	RC造	
75	遠賀川	75,000-75,100	100	RC造	
76	遠賀川	76,000-76,100	100	RC造	
77	遠賀川	77,000-77,100	100	RC造	
78	遠賀川	78,000-78,100	100	RC造	
79	遠賀川	79,000-7			