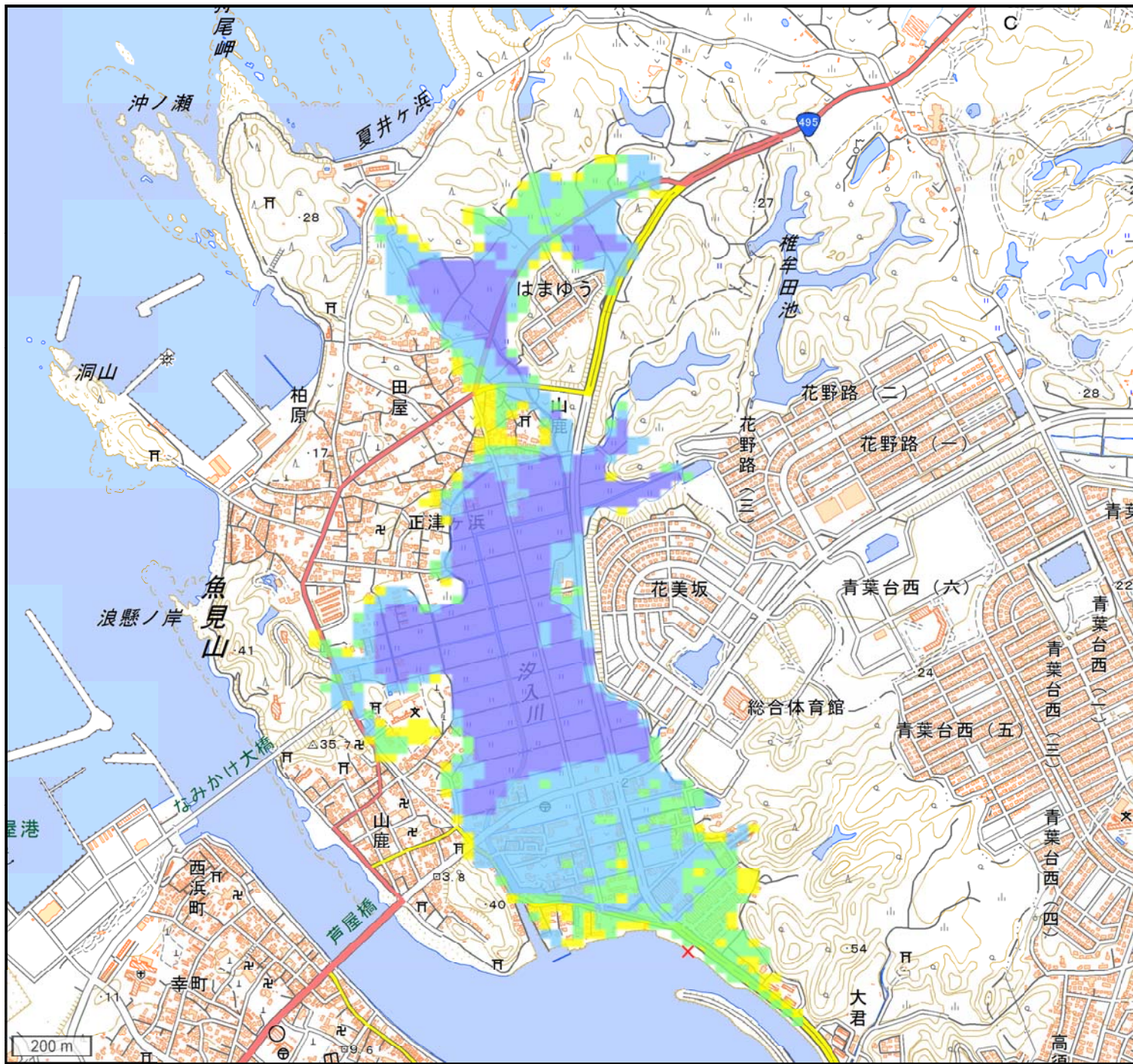


<堤防決壊箇所>

水系名	河川名	左右岸の別	距離標	住所
遠賀川	遠賀川	右岸	1k400	福岡県遠賀郡芦屋町大字山鹿大君

<決壊後の最大浸水深>



最大浸水深

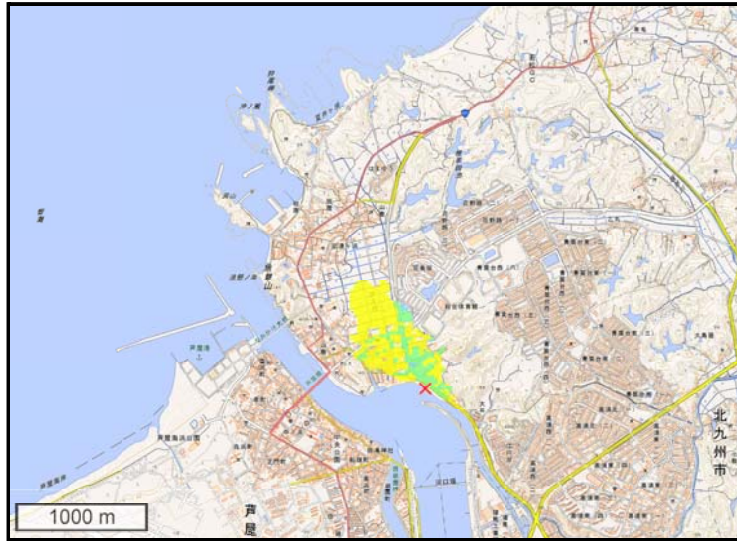
項目	数量
浸水面積(km2)	0.9
浸水戸数(戸)	590
浸水区域内人口(人)	1,645

凡例
~ 0.50m
0.50m ~ 1.00m
1.00m ~ 2.00m
2.00m ~ 5.00m
5.00m ~
× 決壊箇所

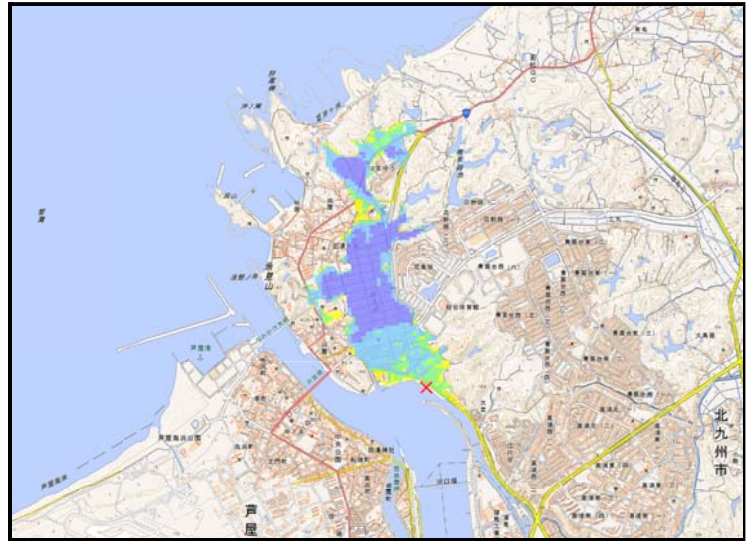
<堤防決壊箇所>

水系名	河川名	左右岸の別	距離標	住所
遠賀川	遠賀川	右岸	1k400	福岡県遠賀郡芦屋町大字山鹿大君

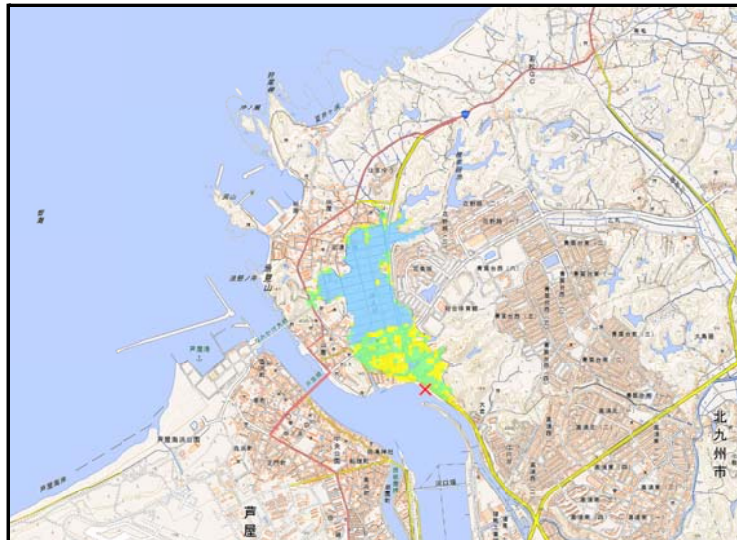
<時間ごとの浸水の広がり>



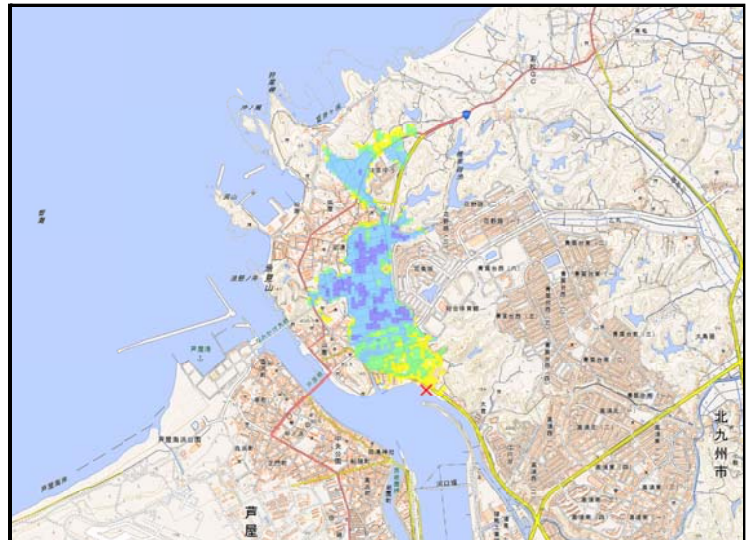
堤防決壊1時間後



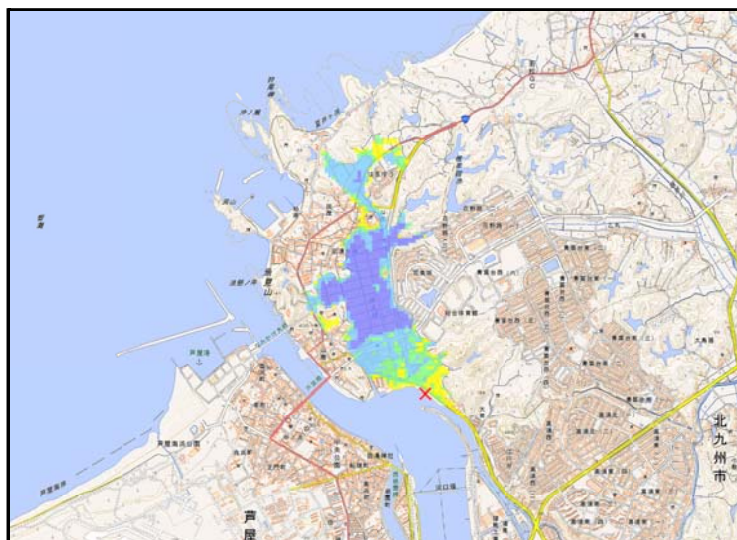
堤防決壊12時間後



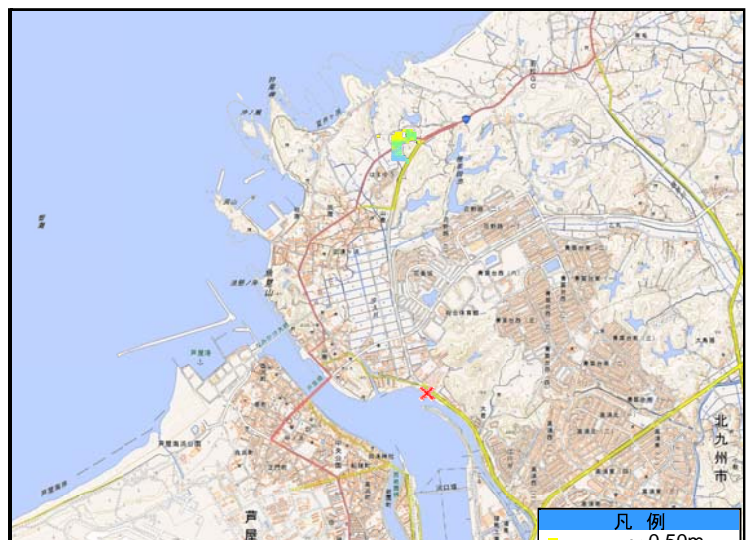
堤防決壊3時間後



堤防決壊24時間後



堤防決壊6時間後



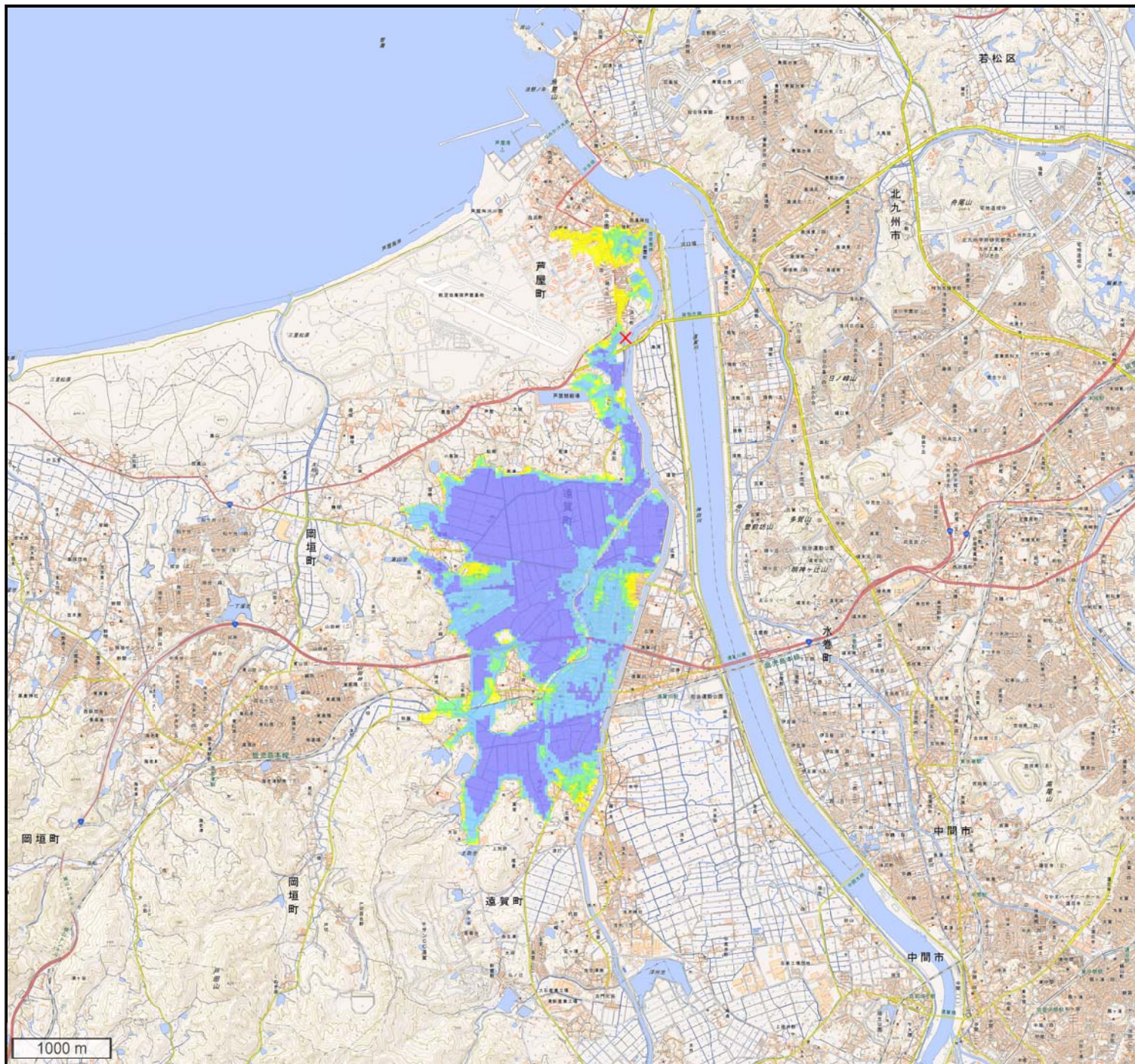
堤防決壊72時間後



<堤防決壊箇所>

水系名	河川名	左右岸の別	距離標	住所
遠賀川	西川	左岸	1k400	福岡県遠賀郡芦屋町浜口町

<決壊後の最大浸水深>



最大浸水深

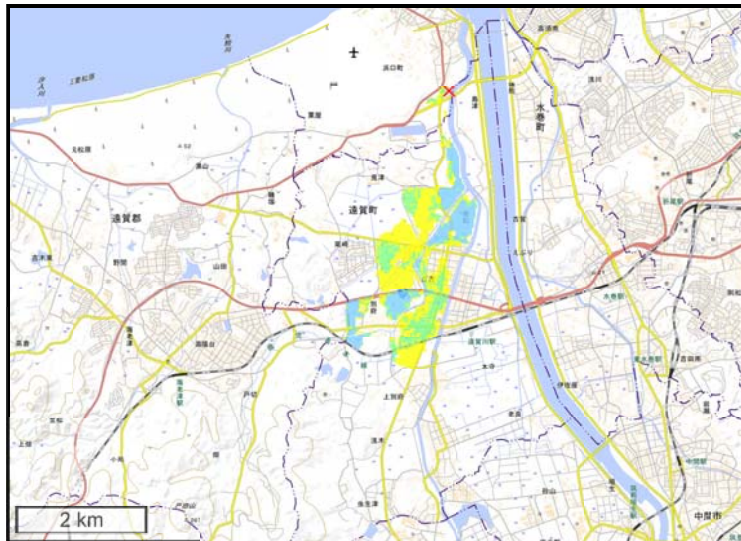
項目	数量
浸水面積(km2)	6.5
浸水戸数(戸)	3,881
浸水区域内人口(人)	10,456

凡例	
■	~ 0.50m
■	0.50m ~ 1.00m
■	1.00m ~ 2.00m
■	2.00m ~ 5.00m
■	5.00m ~
×	決壊箇所

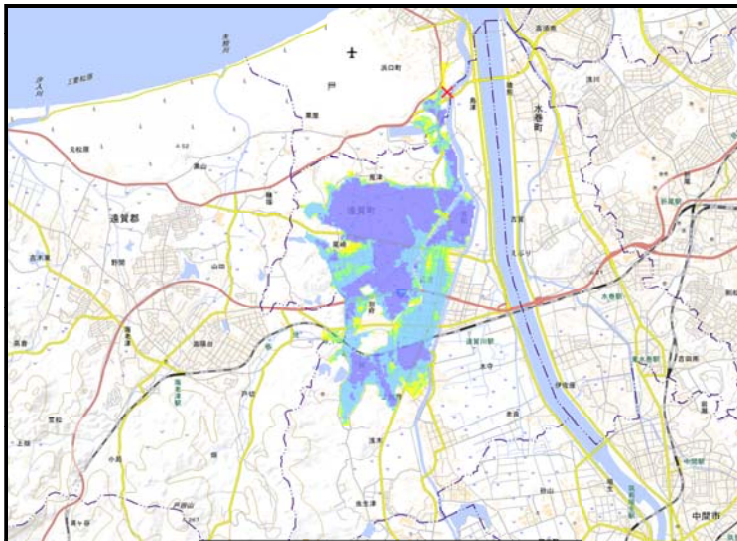
<堤防決壊箇所>

水系名	河川名	左右岸の別	距離標	住所
遠賀川	西川	左岸	1k400	福岡県遠賀郡芦屋町浜口町

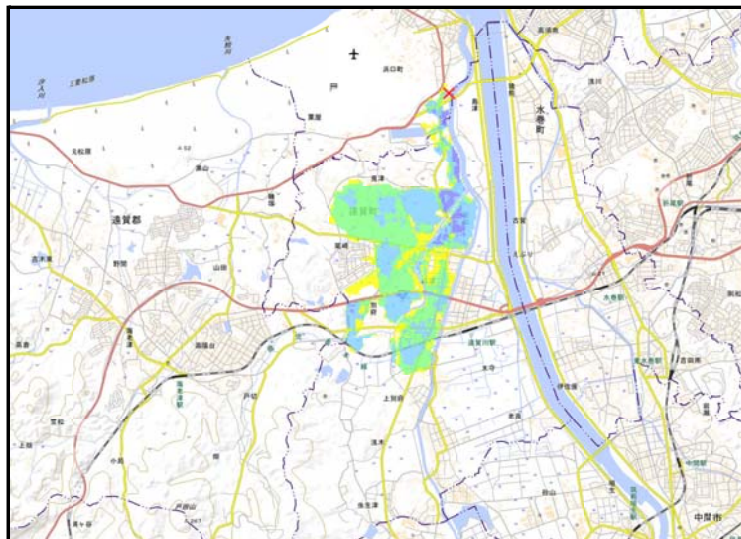
<時間ごとの浸水の広がり>



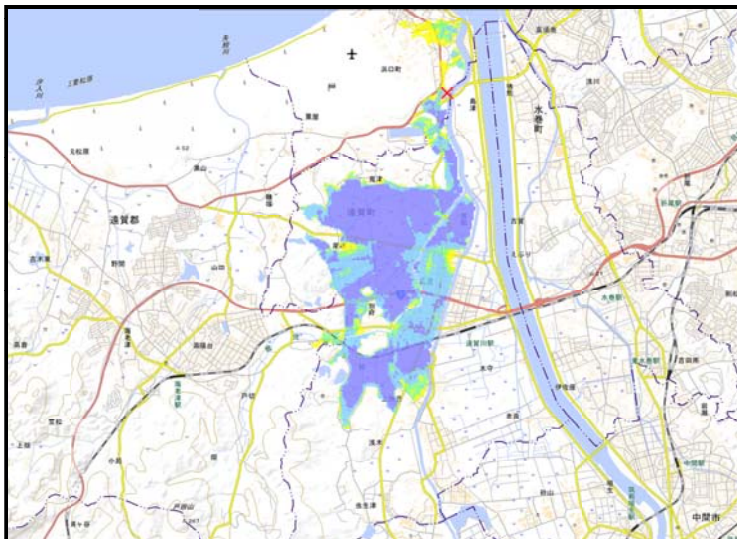
堤防決壊1時間後



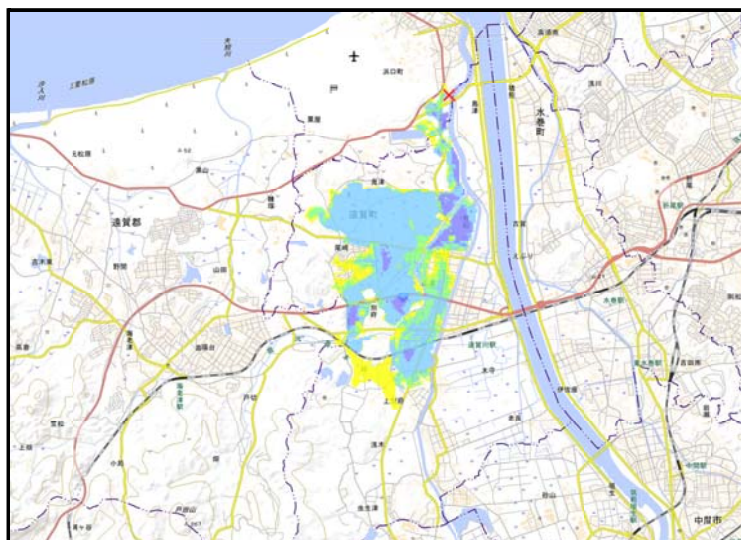
堤防決壊6時間後



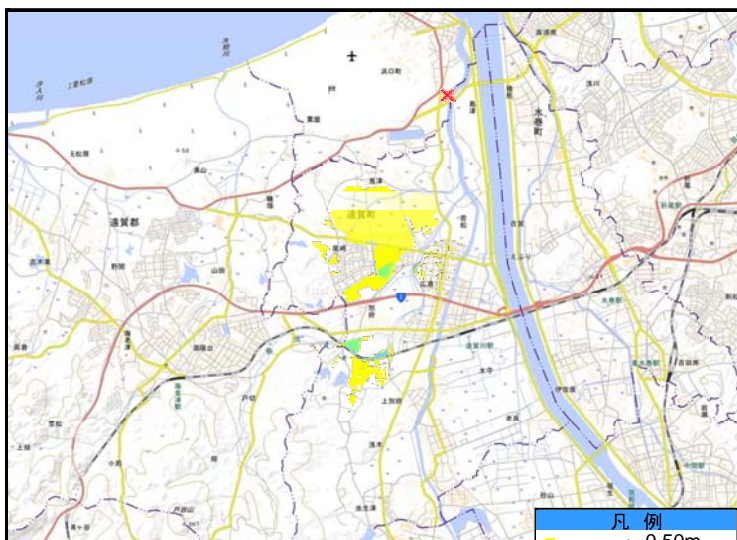
堤防決壊2時間後



堤防決壊12時間後



堤防決壊3時間後



堤防決壊72時間後



<堤防決壊箇所>

水系名	河川名	左右岸の別	距離標	住所
遠賀川	西川	右岸	0k200	福岡県遠賀郡芦屋町祇園町

<決壊後の最大浸水深>



最大浸水深

項目	数量
浸水面積(km2)	18.3
浸水戸数(戸)	5,201
浸水区域内人口(人)	14,581

凡例
～ 0.50m
0.50m ～ 1.00m
1.00m ～ 2.00m
2.00m ～ 5.00m
5.00m ～
× 決壊箇所

<堤防決壊箇所>

水系名	河川名	左右岸の別	距離標	住所
遠賀川	西川	右岸	0k200	福岡県遠賀郡芦屋町祇園町

<時間ごとの浸水の広がり>



堤防決壊1時間後



堤防決壊6時間後



堤防決壊2時間後



堤防決壊12時間後



堤防決壊3時間後



堤防決壊48時間後

凡例	
■	~ 0.50m
■	0.50m ~ 1.00m
■	1.00m ~ 2.00m
■	2.00m ~ 5.00m
■	5.00m ~
×	決壊箇所