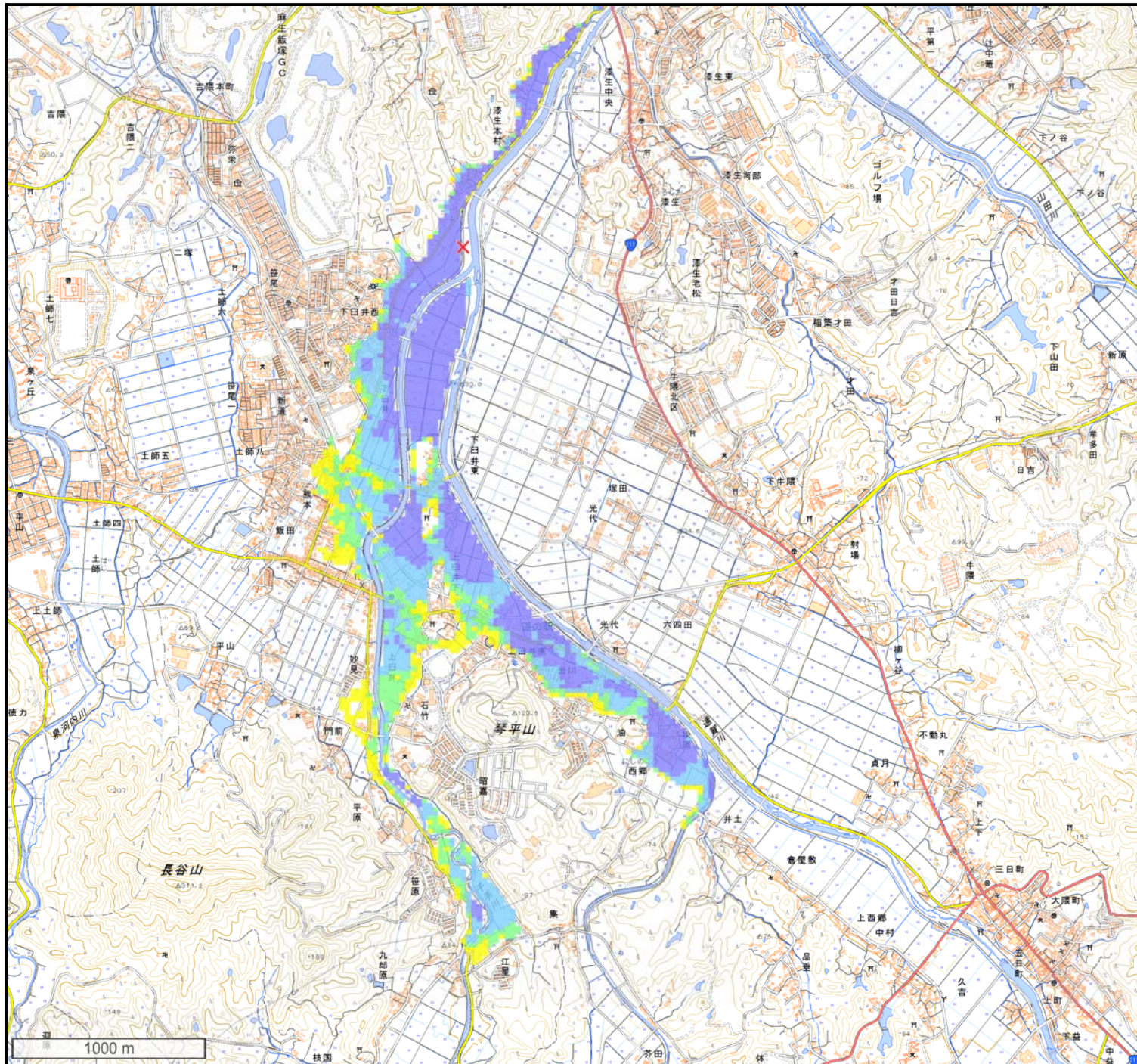


<堤防決壊箇所>

水系名	河川名	左右岸の別	距離標	住所
遠賀川	遠賀川	左岸	41k000	福岡県嘉麻市大字漆生漆生本村

<決壊後の最大浸水深>



最大浸水深

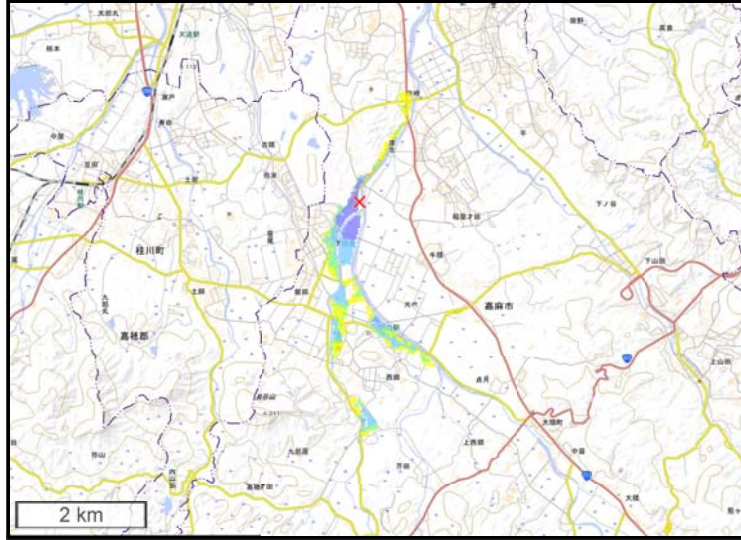
項目	数量
浸水面積(km2)	1.8
浸水戸数(戸)	772
浸水区域内人口(人)	2,077

凡例	
■	~ 0.50m
■	0.50m ~ 1.00m
■	1.00m ~ 2.00m
■	2.00m ~ 5.00m
■	5.00m ~
×	決壊箇所

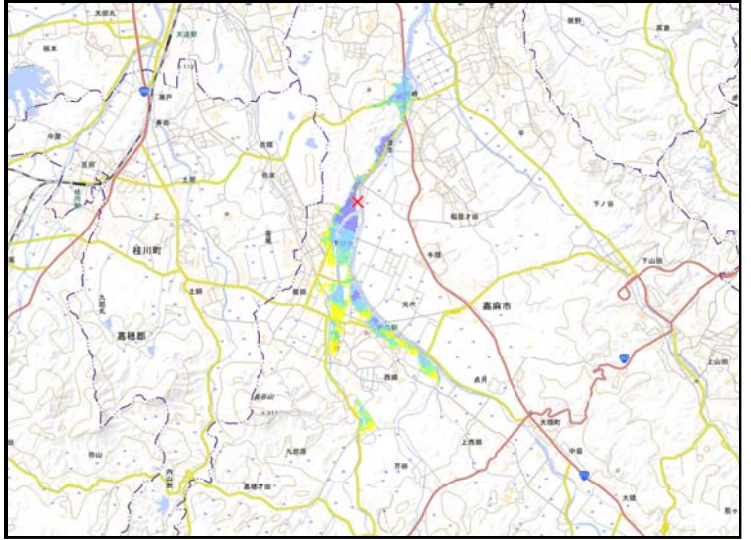
<堤防決壊箇所>

水系名	河川名	左右岸の別	距離標	住所
遠賀川	遠賀川	左岸	41k000	福岡県嘉麻市大字漆生漆生本村

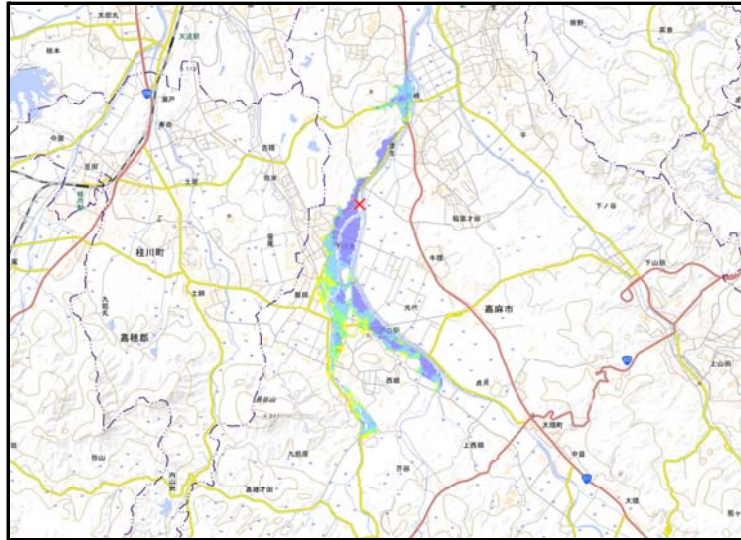
<時間ごとの浸水の広がり>



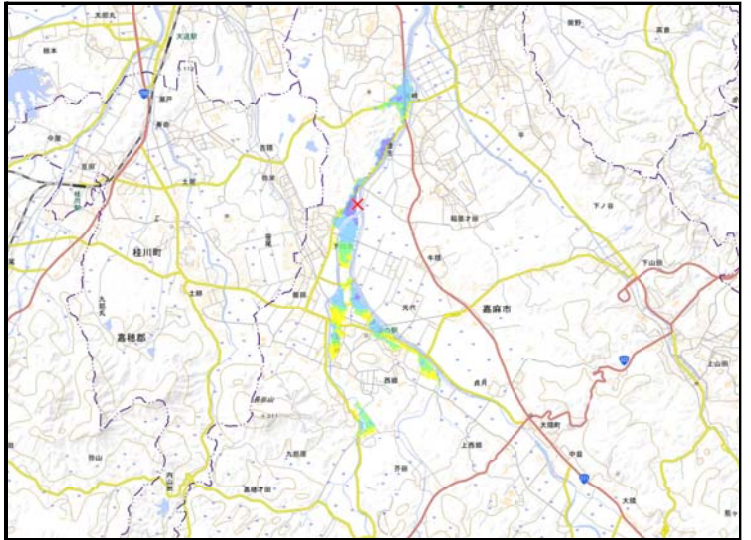
堤防決壊1時間後



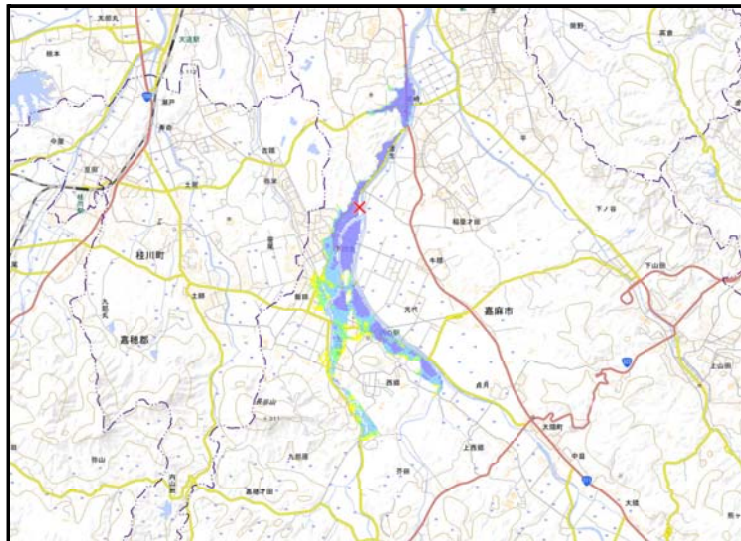
堤防決壊6時間後



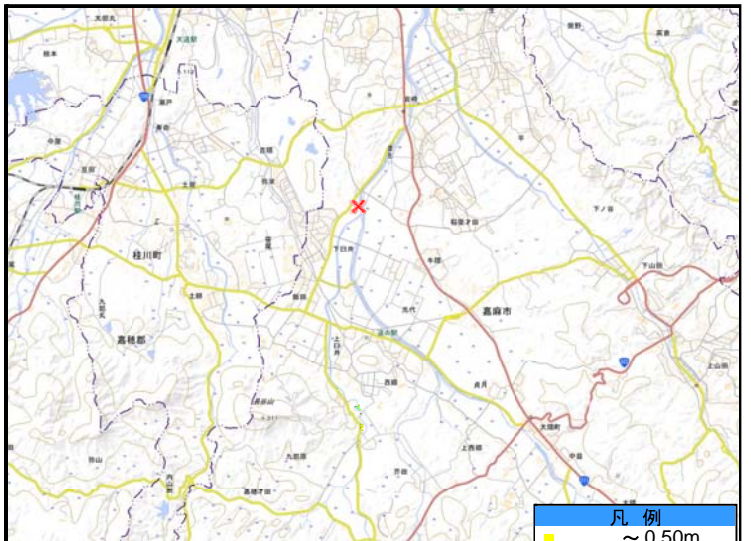
堤防決壊2時間後



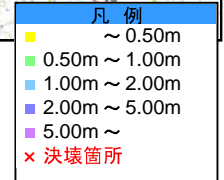
堤防決壊12時間後



堤防決壊3時間後



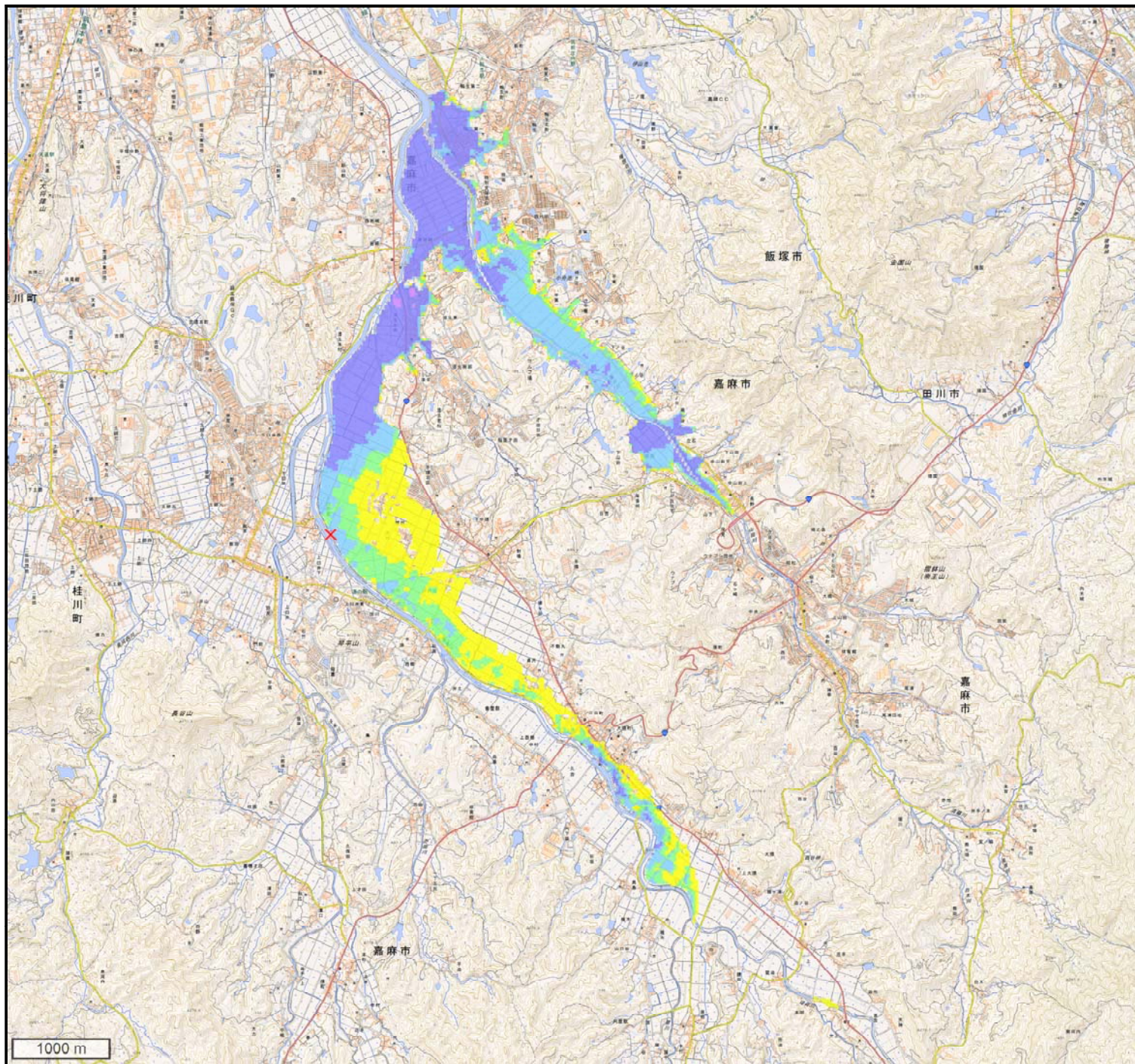
堤防決壊48時間後



<堤防決壊箇所>

水系名	河川名	左右岸の別	距離標	住所
遠賀川	遠賀川	右岸	42k400	福岡県嘉麻市大字下臼井

<決壊後の最大浸水深>



最大浸水深

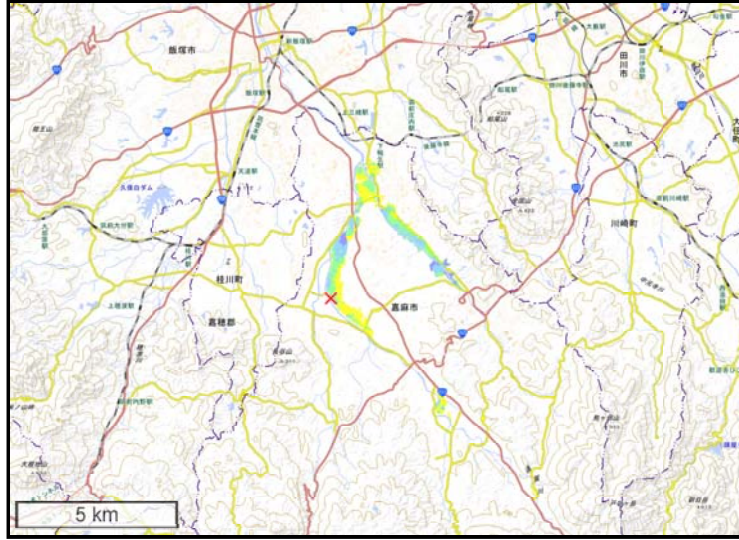
項目	数量
浸水面積(km2)	5.8
浸水戸数(戸)	1,583
浸水区域内人口(人)	4,102

凡例	
■	~ 0.50m
■	0.50m ~ 1.00m
■	1.00m ~ 2.00m
■	2.00m ~ 5.00m
■	5.00m ~
×	決壊箇所

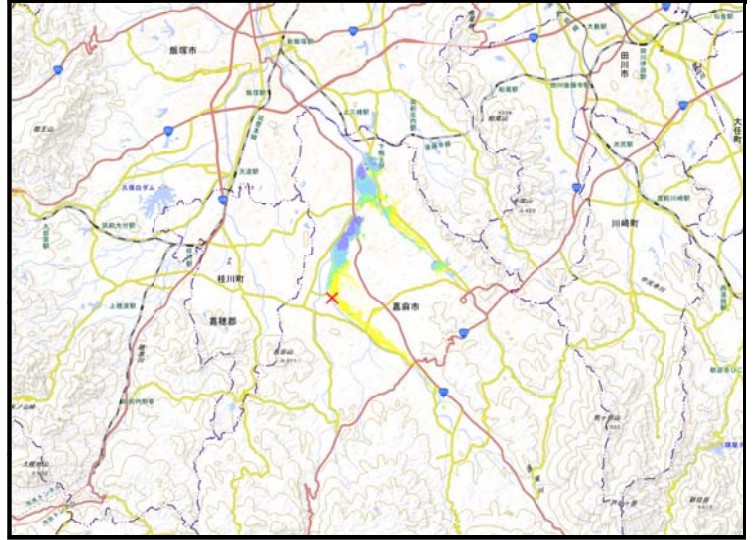
<堤防決壊箇所>

水系名	河川名	左右岸の別	距離標	住所
遠賀川	遠賀川	右岸	42k400	福岡県嘉麻市大字下臼井

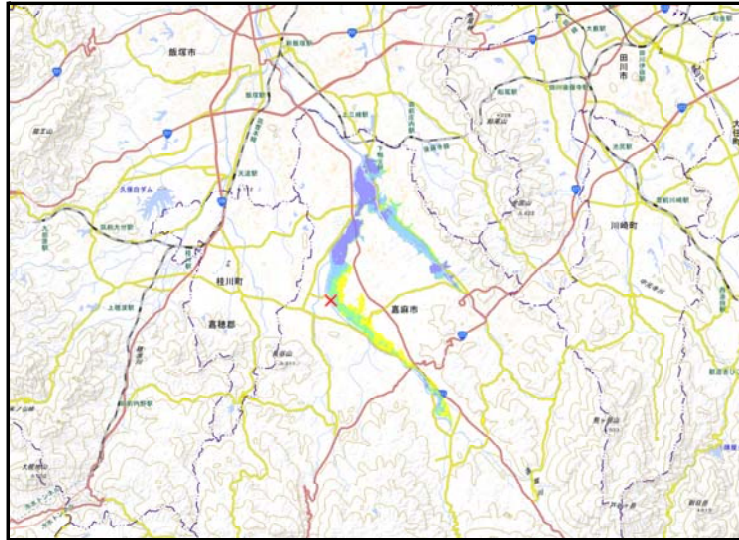
<時間ごとの浸水の広がり>



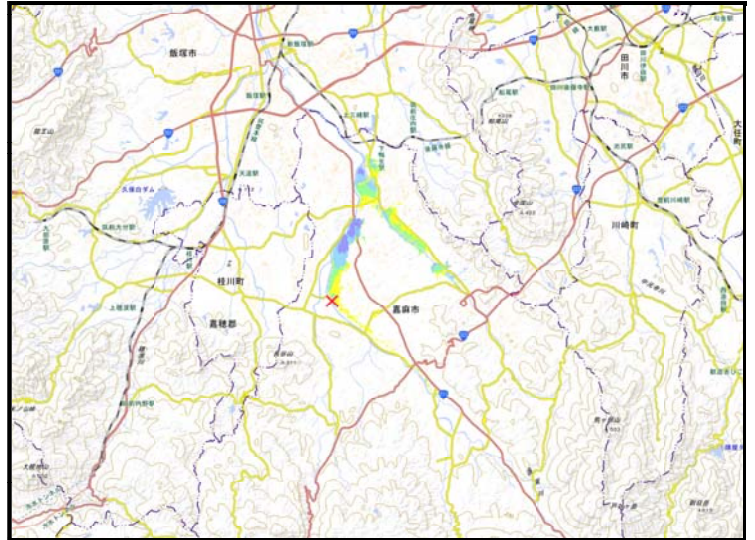
堤防決壊1時間後



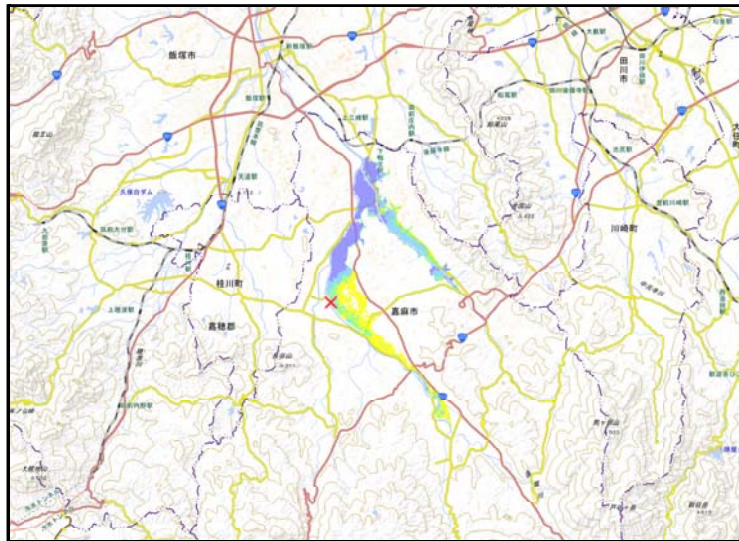
堤防決壊6時間後



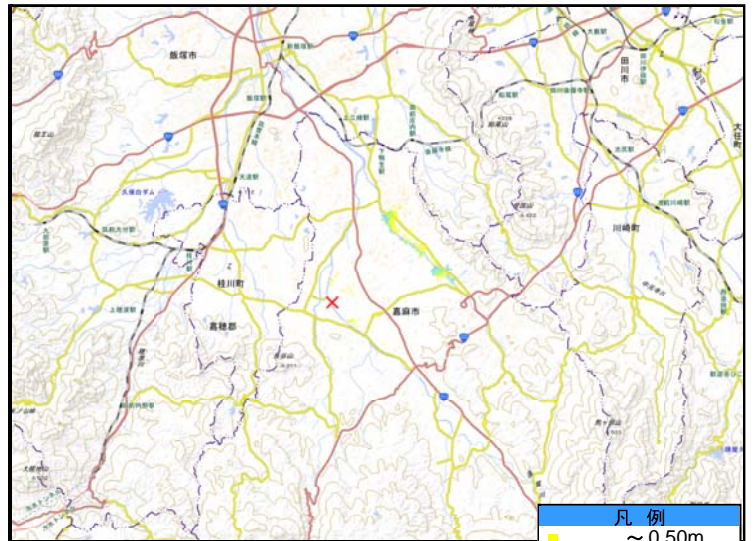
堤防決壊2時間後



堤防決壊12時間後



堤防決壊3時間後



堤防決壊72時間後

凡例	
■	~ 0.50m
■	0.50m ~ 1.00m
■	1.00m ~ 2.00m
■	2.00m ~ 5.00m
■	5.00m ~
×	決壊箇所