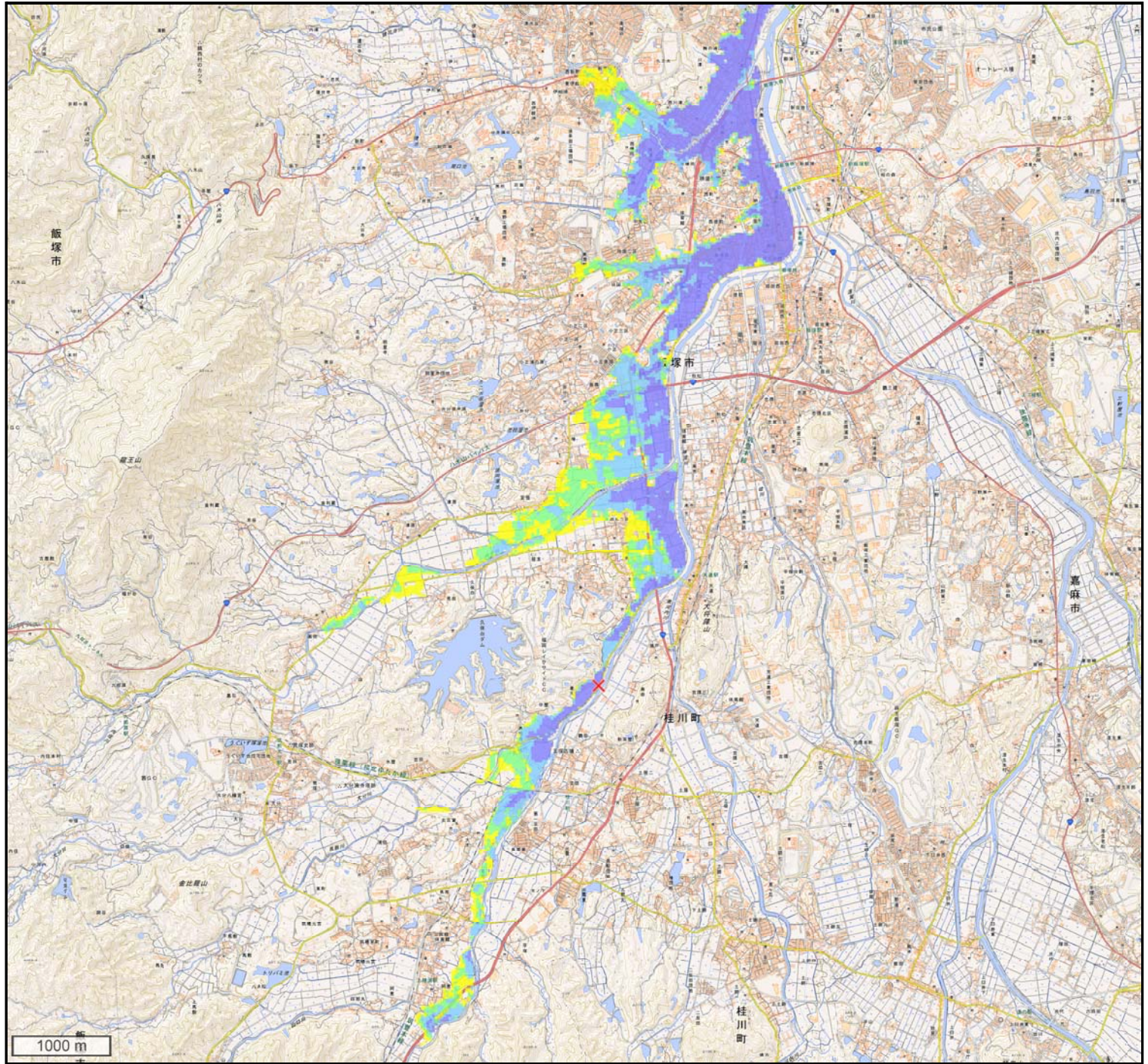


<堤防決壊箇所>

水系名	河川名	左右岸の別	距離標	住所
遠賀川	穂波川	左岸	6k000	福岡県嘉穂郡桂川町大字中屋

<決壊後の最大浸水深>



最大浸水深

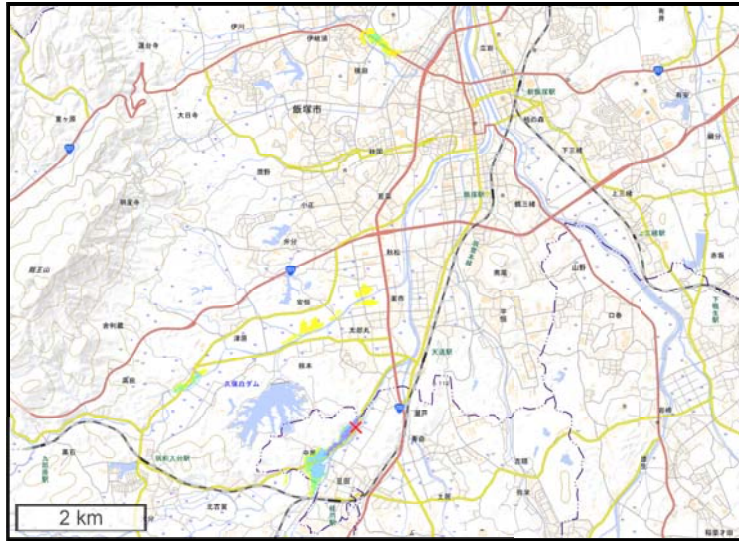
項目	数量
浸水面積(km2)	7.7
浸水戸数(戸)	7,380
浸水区域内人口(人)	16,684

凡例
■ ~ 0.50m
■ 0.50m ~ 1.00m
■ 1.00m ~ 2.00m
■ 2.00m ~ 5.00m
■ 5.00m ~
× 決壊箇所

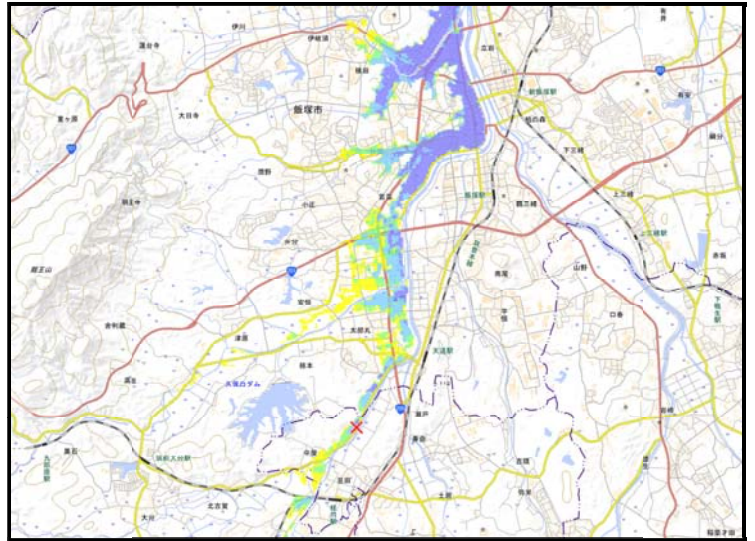
<堤防決壊箇所>

水系名	河川名	左右岸の別	距離標	住所
遠賀川	穂波川	左岸	6k000	福岡県嘉穂郡桂川町大字中屋

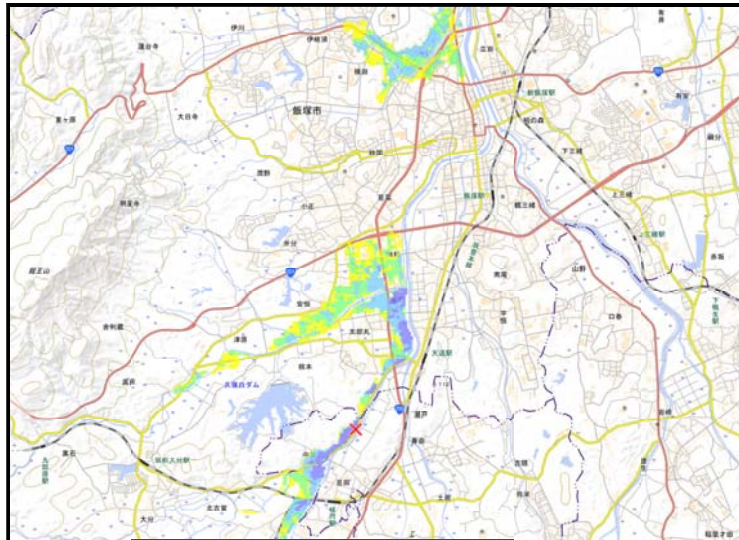
<時間ごとの浸水の広がり>



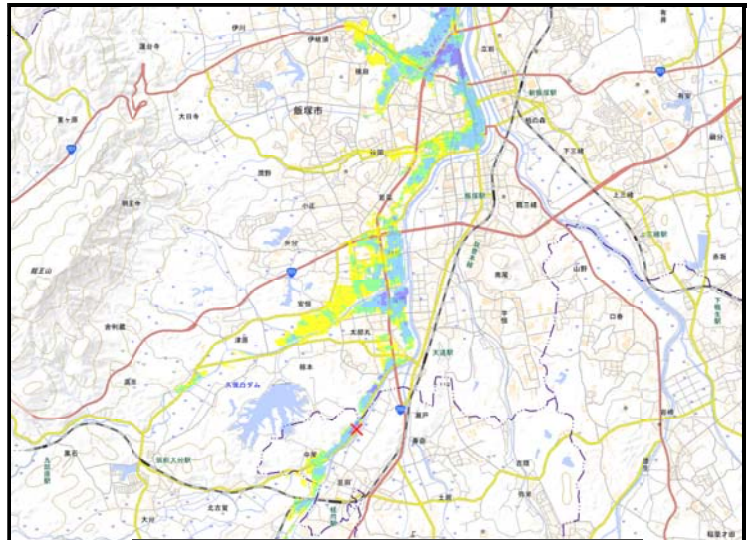
堤防決壊1時間後



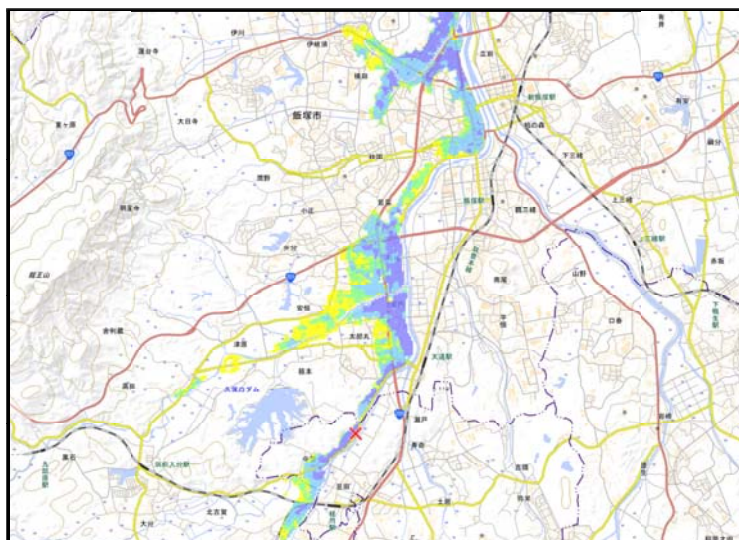
堤防決壊6時間後



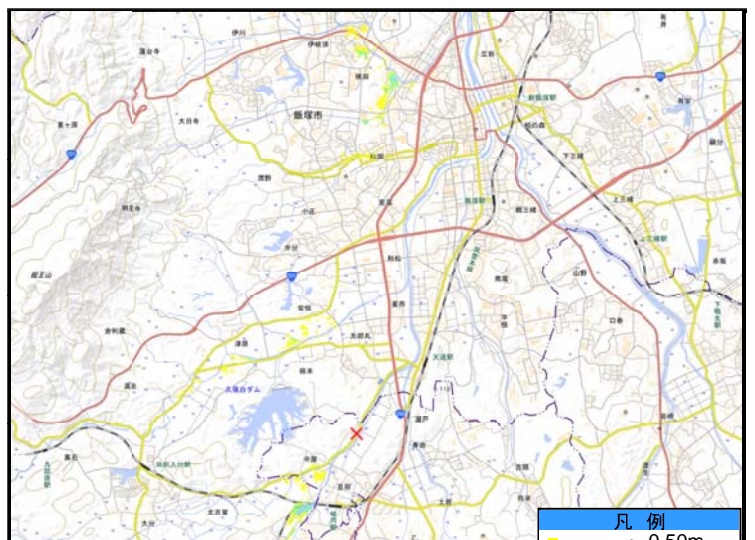
堤防決壊2時間後



堤防決壊12時間後



堤防決壊3時間後



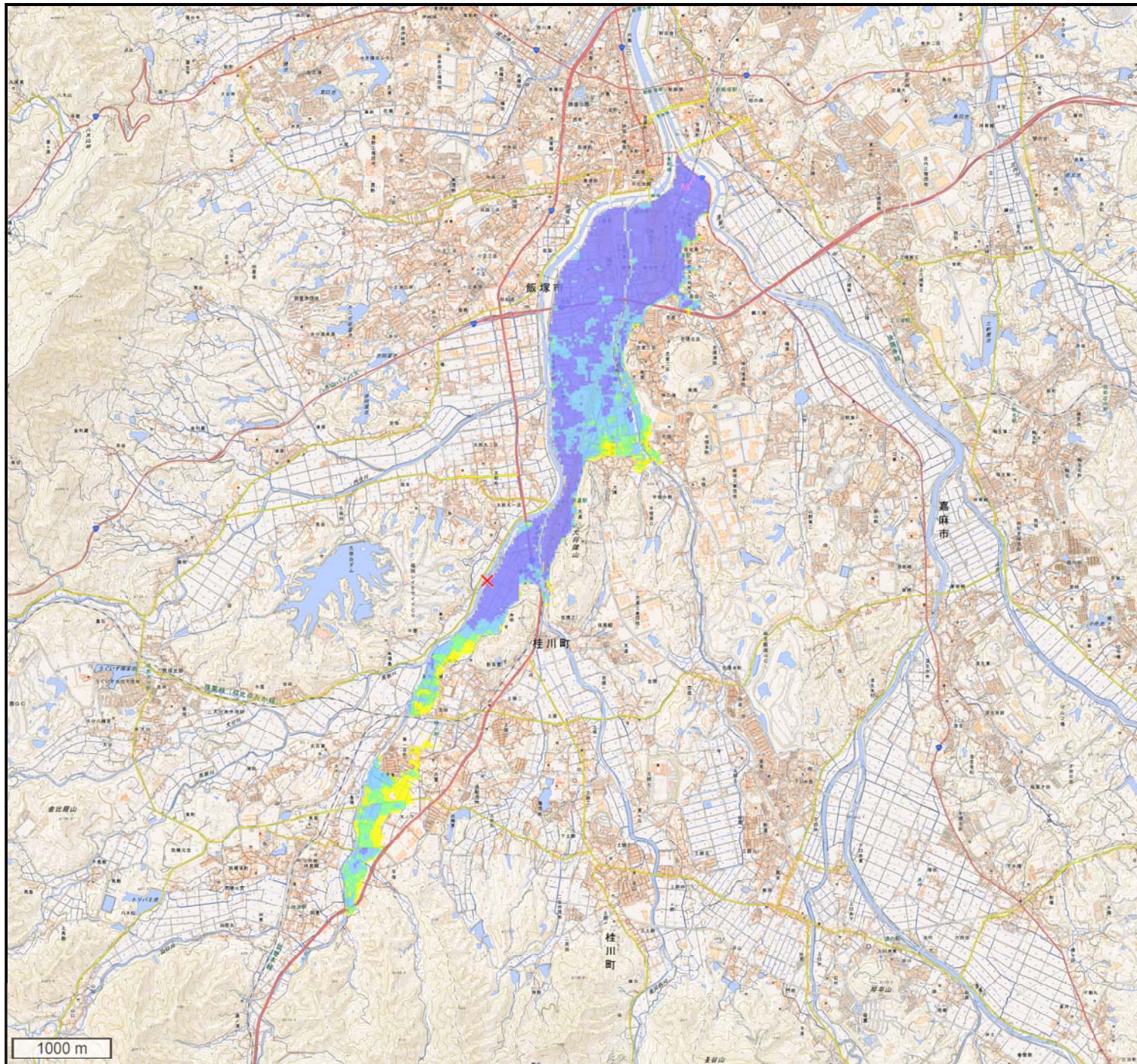
堤防決壊72時間後

- 凡例
- ~ 0.50m
 - 0.50m ~ 1.00m
 - 1.00m ~ 2.00m
 - 2.00m ~ 5.00m
 - 5.00m ~
 - × 決壊箇所

<堤防決壊箇所>

水系名	河川名	左右岸の別	距離標	住所
遠賀川	穂波川	右岸	5k600	福岡県嘉穂郡桂川町大字寿命

<決壊後の最大浸水深>



最大浸水深

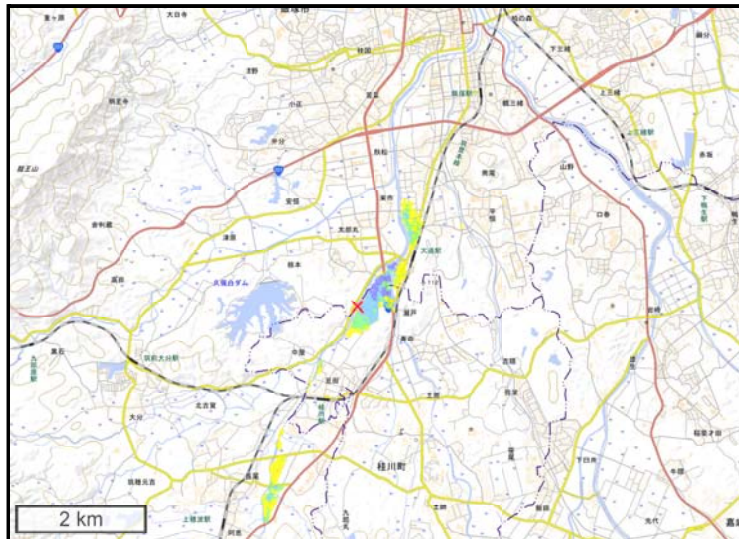
項目	数量
浸水面積(km2)	4.0
浸水戸数(戸)	3,747
浸水区域内人口(人)	9,180

凡例
~ 0.50m
0.50m ~ 1.00m
1.00m ~ 2.00m
2.00m ~ 5.00m
5.00m ~
× 決壊箇所

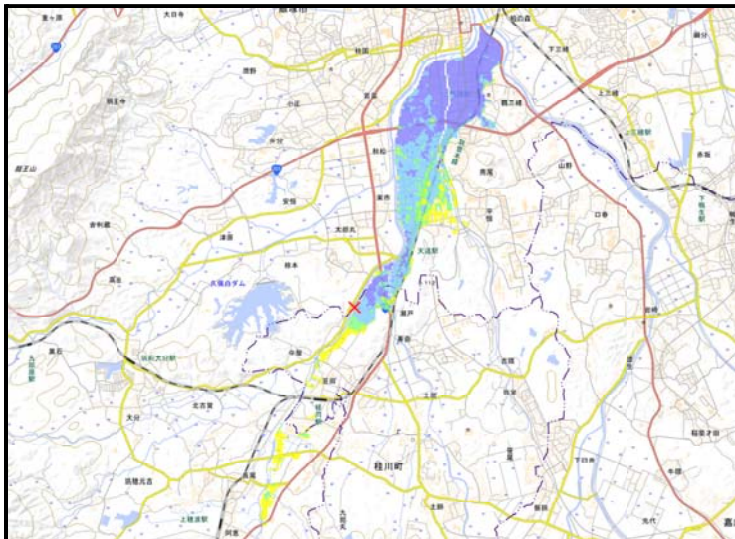
< 堤防決壊箇所 >

水系名	河川名	左右岸の別	距離標	住所
遠賀川	穂波川	右岸	5k600	福岡県嘉穂郡桂川町大字寿命

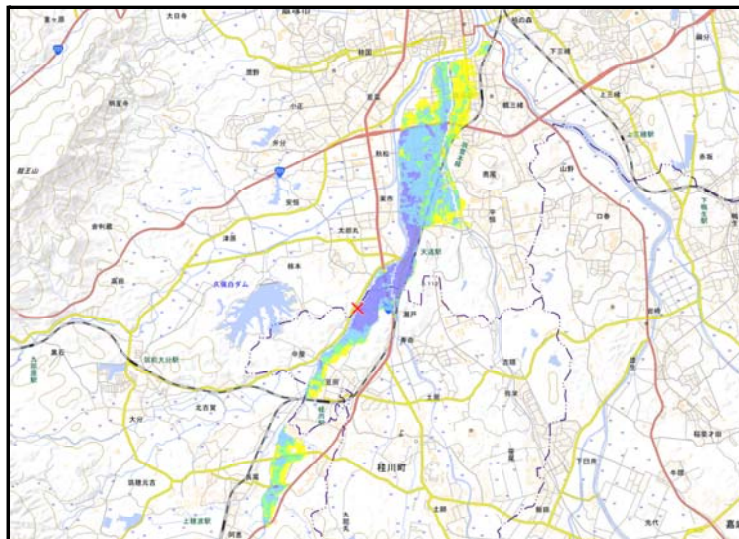
< 時間ごとの浸水の広がり >



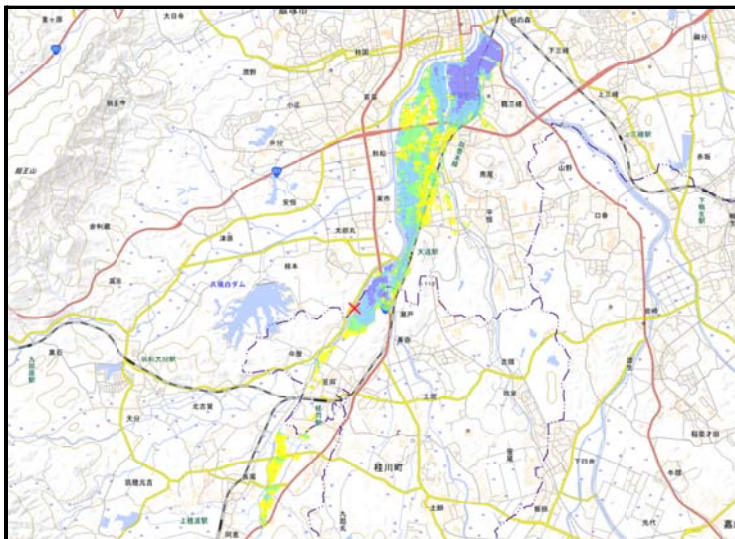
堤防決壊1時間後



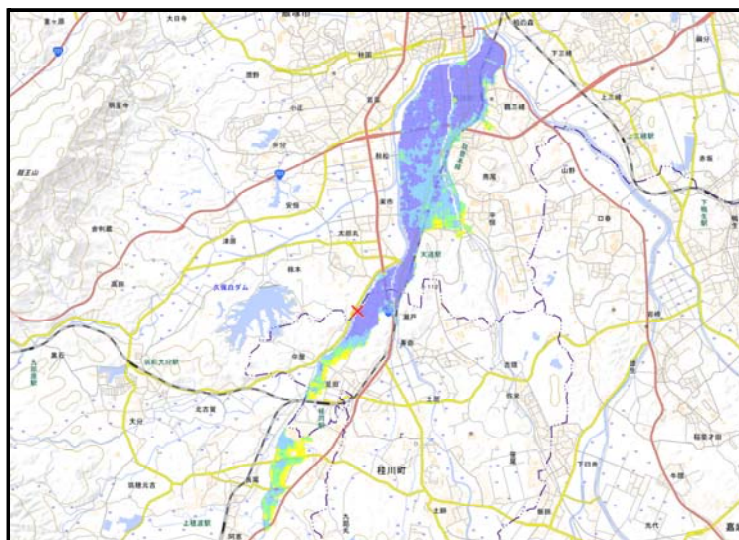
堤防決壊6時間後



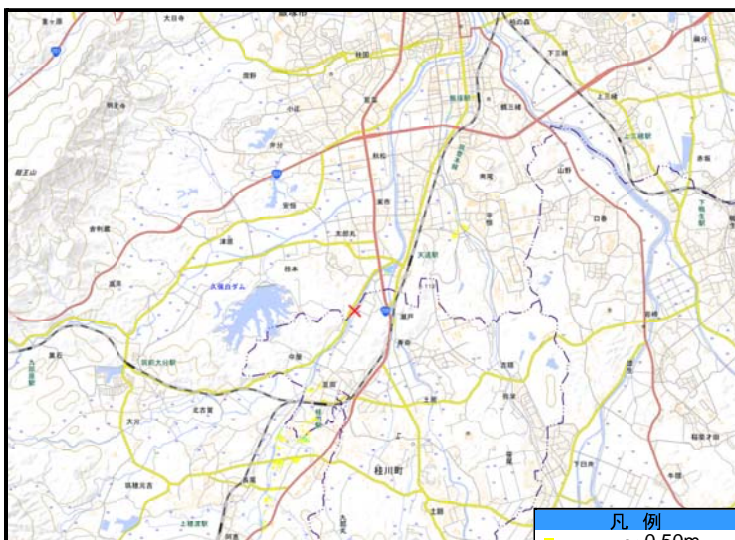
堤防決壊2時間後



堤防決壊12時間後



堤防決壊3時間後



堤防決壊72時間後

