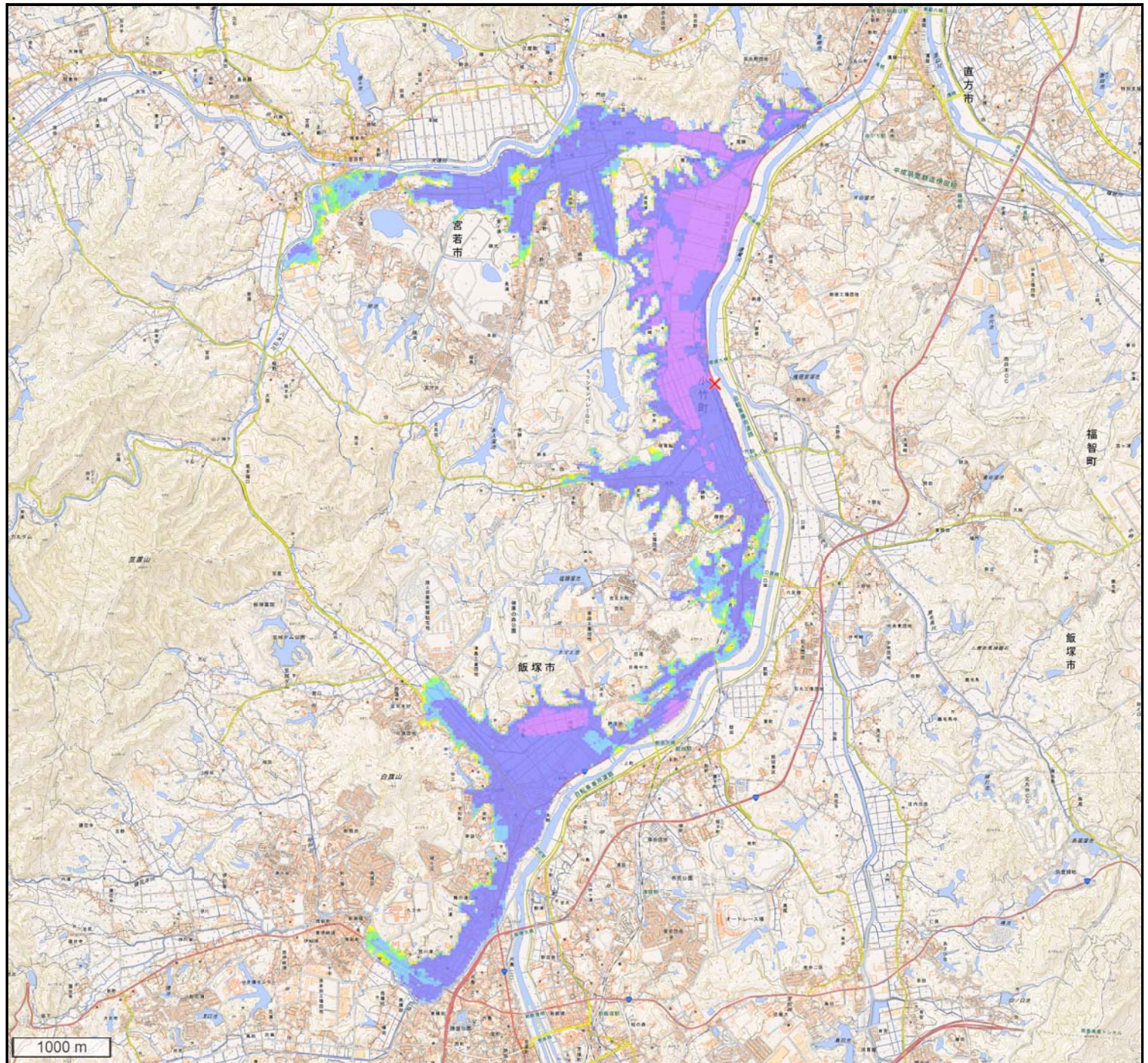


<堤防決壊箇所>

水系名	河川名	左右岸の別	距離標	住所
遠賀川	遠賀川	左岸	24k400	福岡県鞍手郡小竹町大字勝野勝野

<決壊後の最大浸水深>



最大浸水深

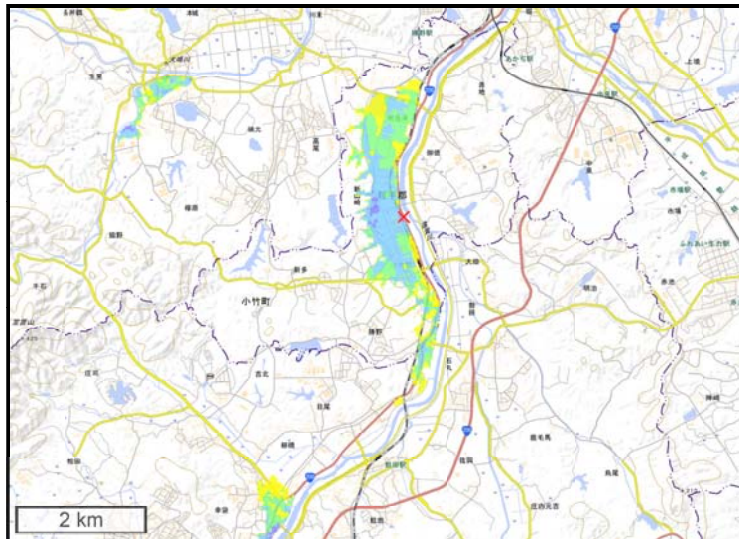
項目	数量
浸水面積(km2)	8.7
浸水戸数(戸)	5,266
浸水区域内人口(人)	12,658

凡例	
■	~ 0.50m
■	0.50m ~ 1.00m
■	1.00m ~ 2.00m
■	2.00m ~ 5.00m
■	5.00m ~
×	決壊箇所

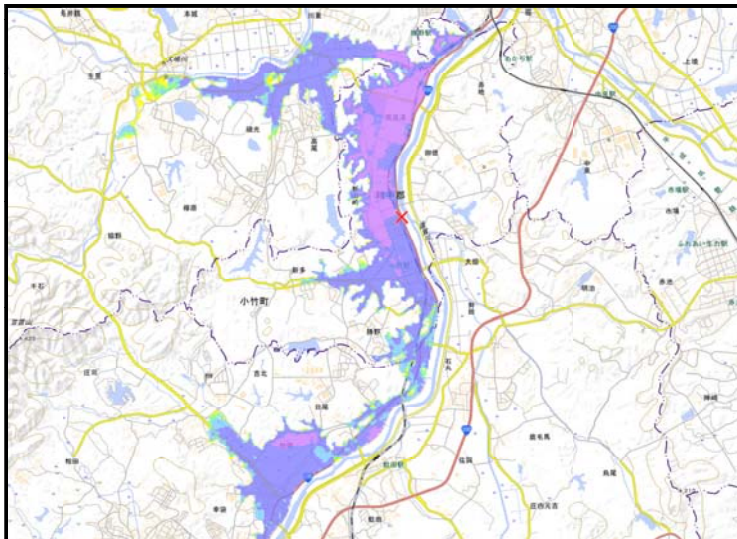
<堤防決壊箇所>

水系名	河川名	左右岸の別	距離標	住所
遠賀川	遠賀川	左岸	24k400	福岡県鞍手郡小竹町大字勝野勝野

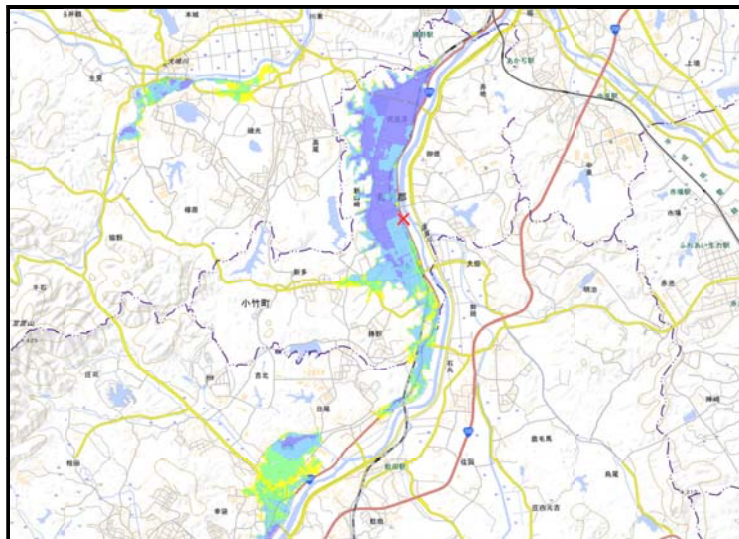
<時間ごとの浸水の広がり>



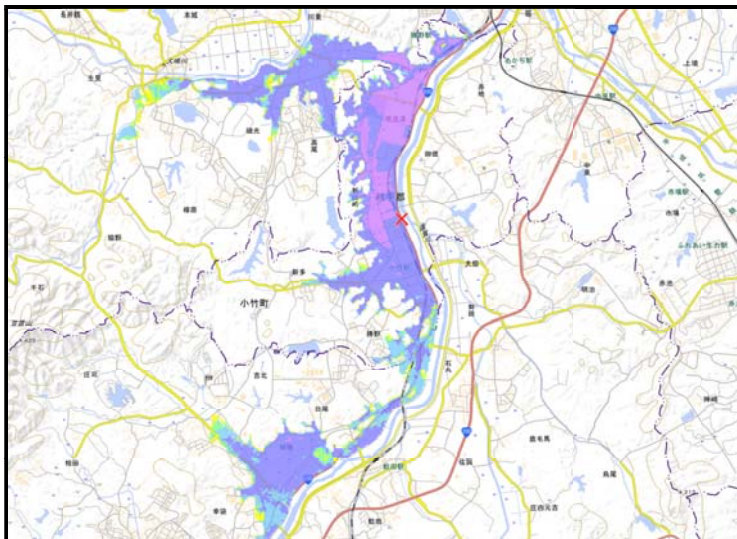
堤防決壊1時間後



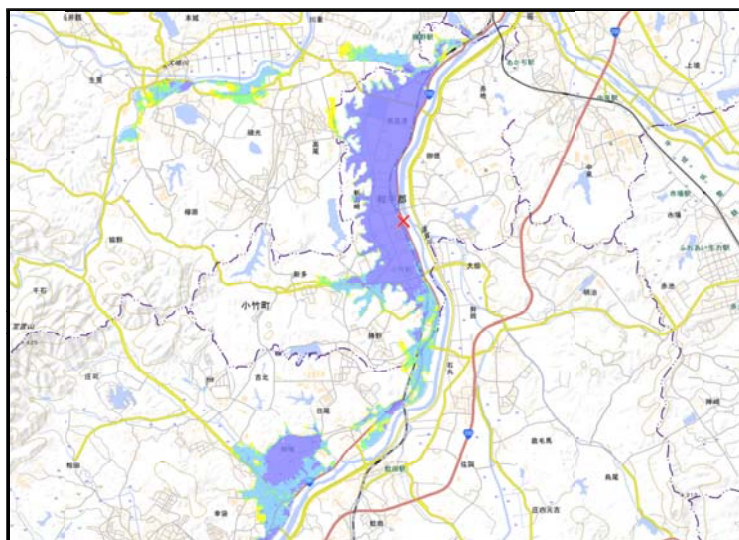
堤防決壊6時間後



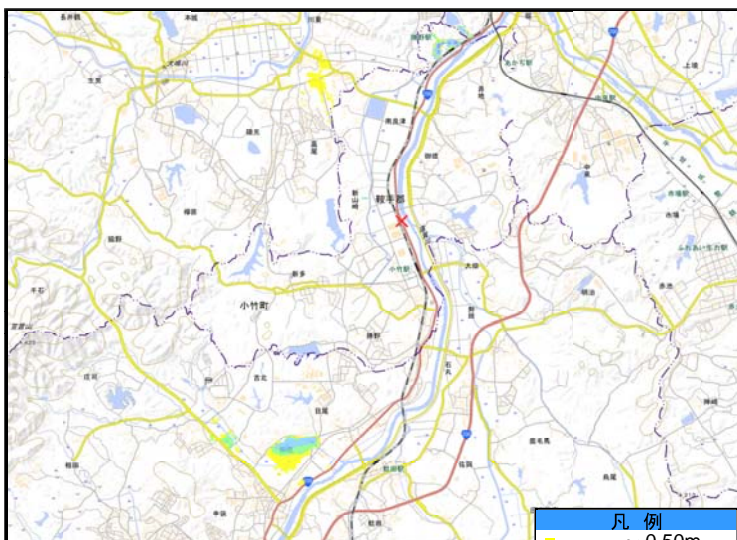
堤防決壊2時間後



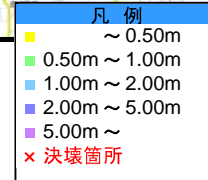
堤防決壊12時間後



堤防決壊3時間後



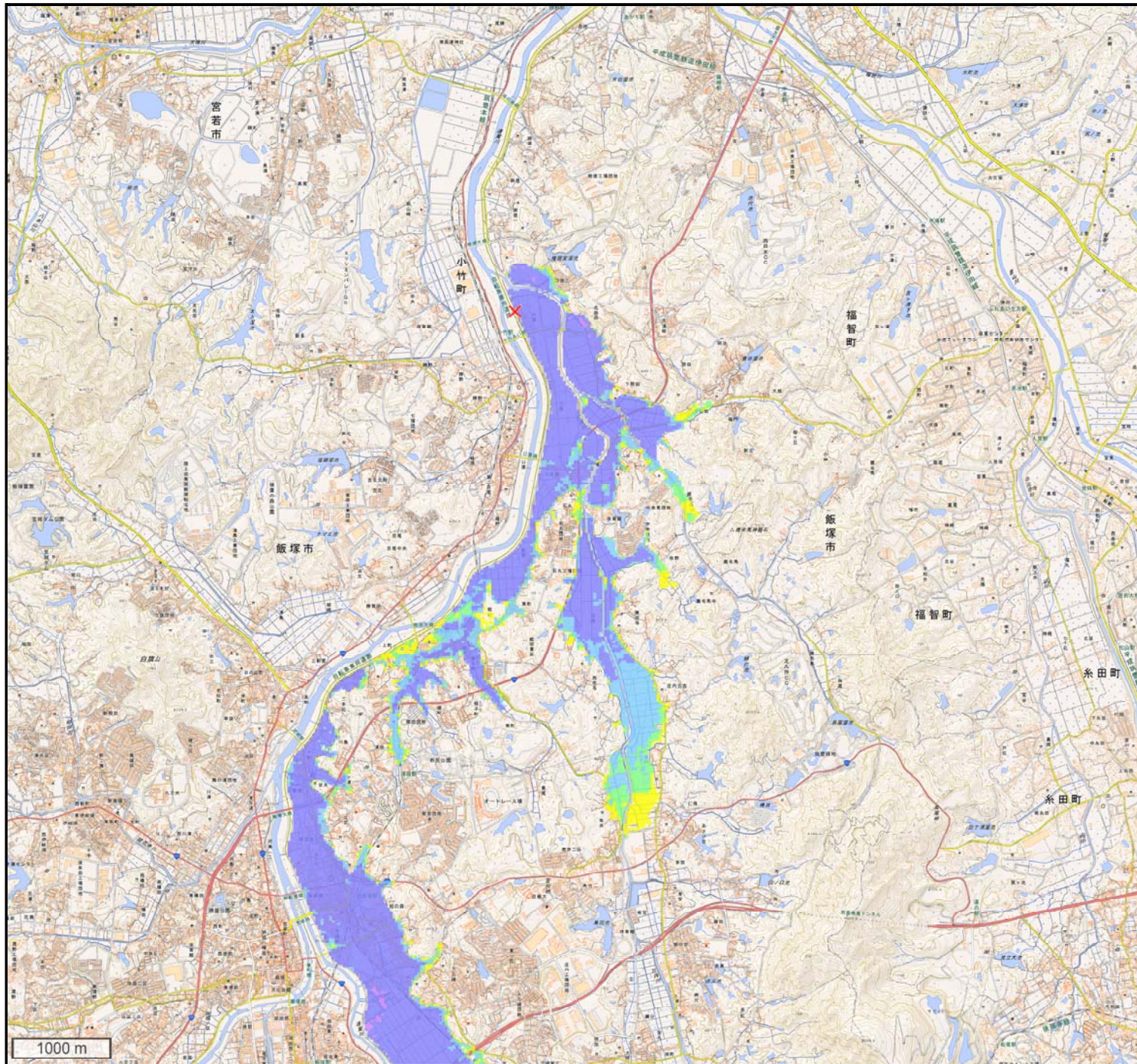
堤防決壊48時間後



<堤防決壊箇所>

水系名	河川名	左右岸の別	距離標	住所
遠賀川	遠賀川	右岸	25k000	福岡県鞍手郡小竹町大字勝野勝野

<決壊後の最大浸水深>



最大浸水深

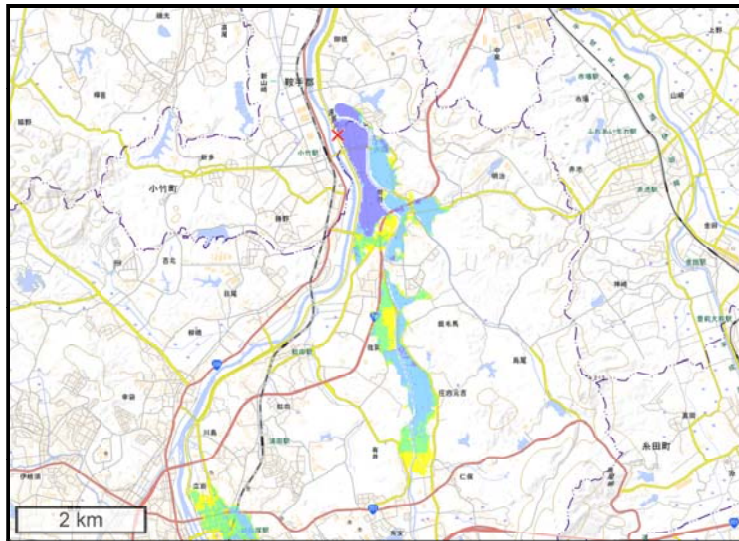
項目	数量
浸水面積(km2)	7.0
浸水戸数(戸)	4,437
浸水区域内人口(人)	10,409

凡例	
■	~ 0.50m
■	0.50m ~ 1.00m
■	1.00m ~ 2.00m
■	2.00m ~ 5.00m
■	5.00m ~
×	決壊箇所

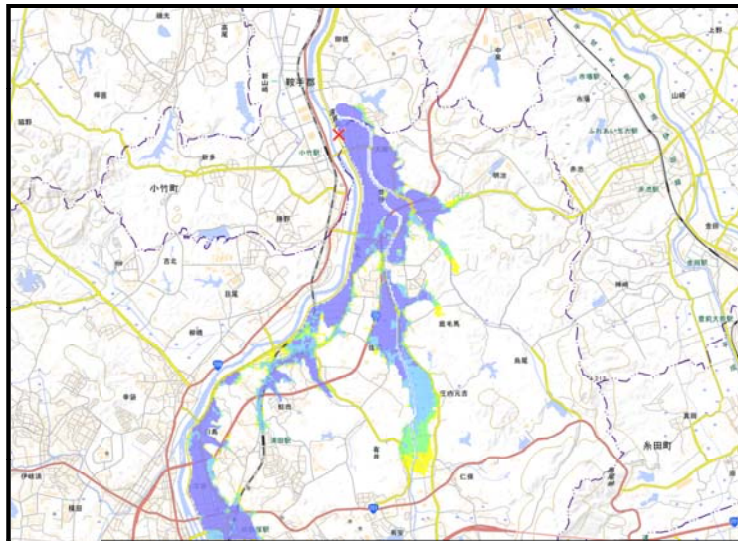
<堤防決壊箇所>

水系名	河川名	左右岸の別	距離標	住所
遠賀川	遠賀川	右岸	25k000	福岡県鞍手郡小竹町大字勝野勝野

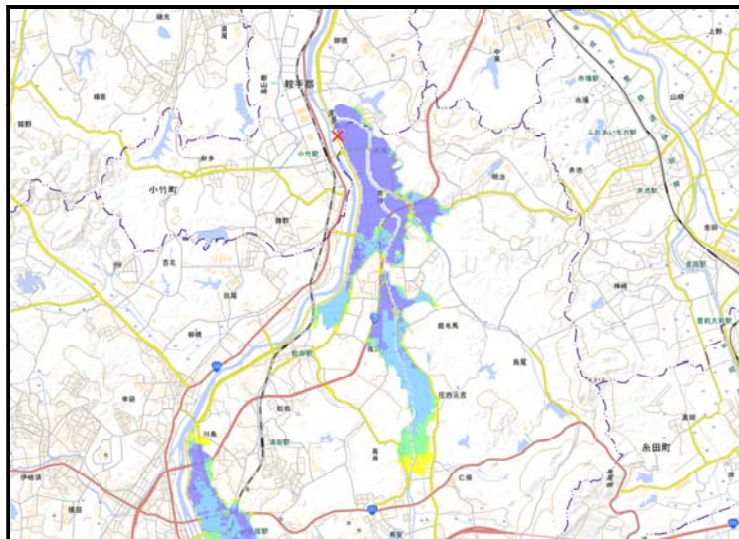
<時間ごとの浸水の広がり>



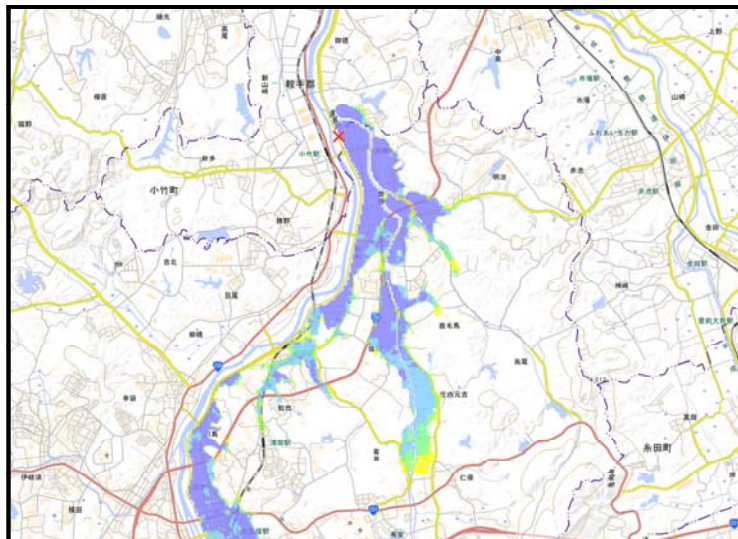
堤防決壊1時間後



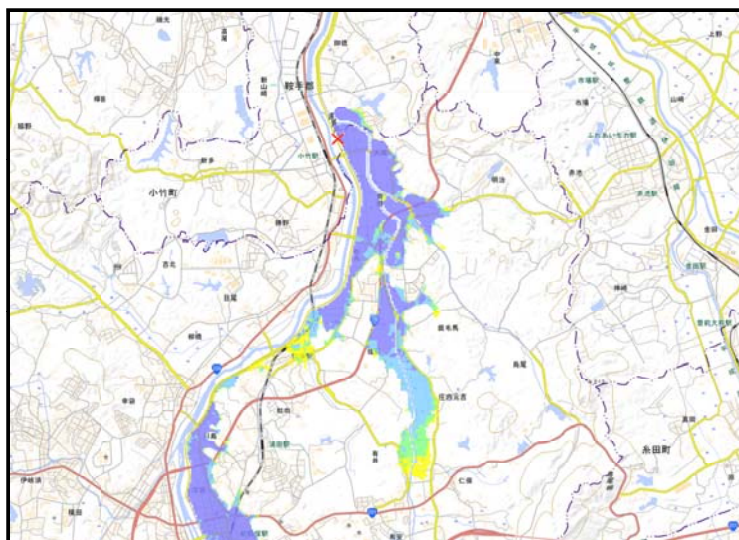
堤防決壊6時間後



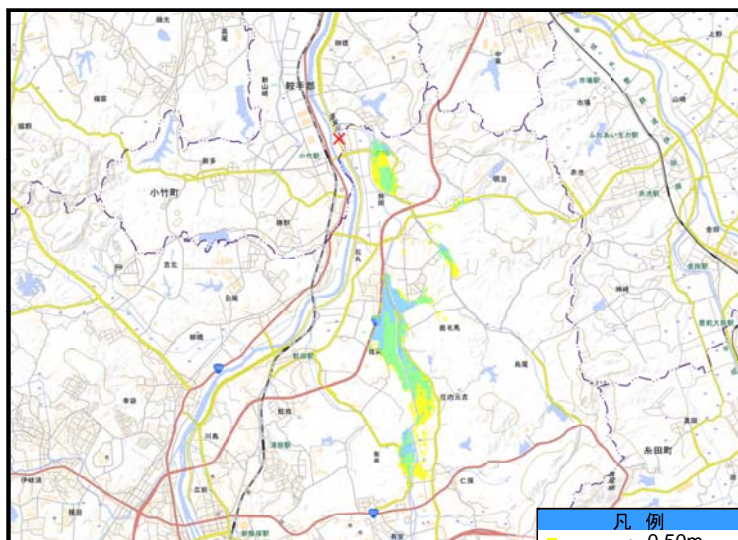
堤防決壊2時間後



堤防決壊12時間後



堤防決壊3時間後



堤防決壊72時間後

- 凡例
- ~ 0.50m
 - 0.50m ~ 1.00m
 - 1.00m ~ 2.00m
 - 2.00m ~ 5.00m
 - 5.00m ~
 - × 決壊箇所