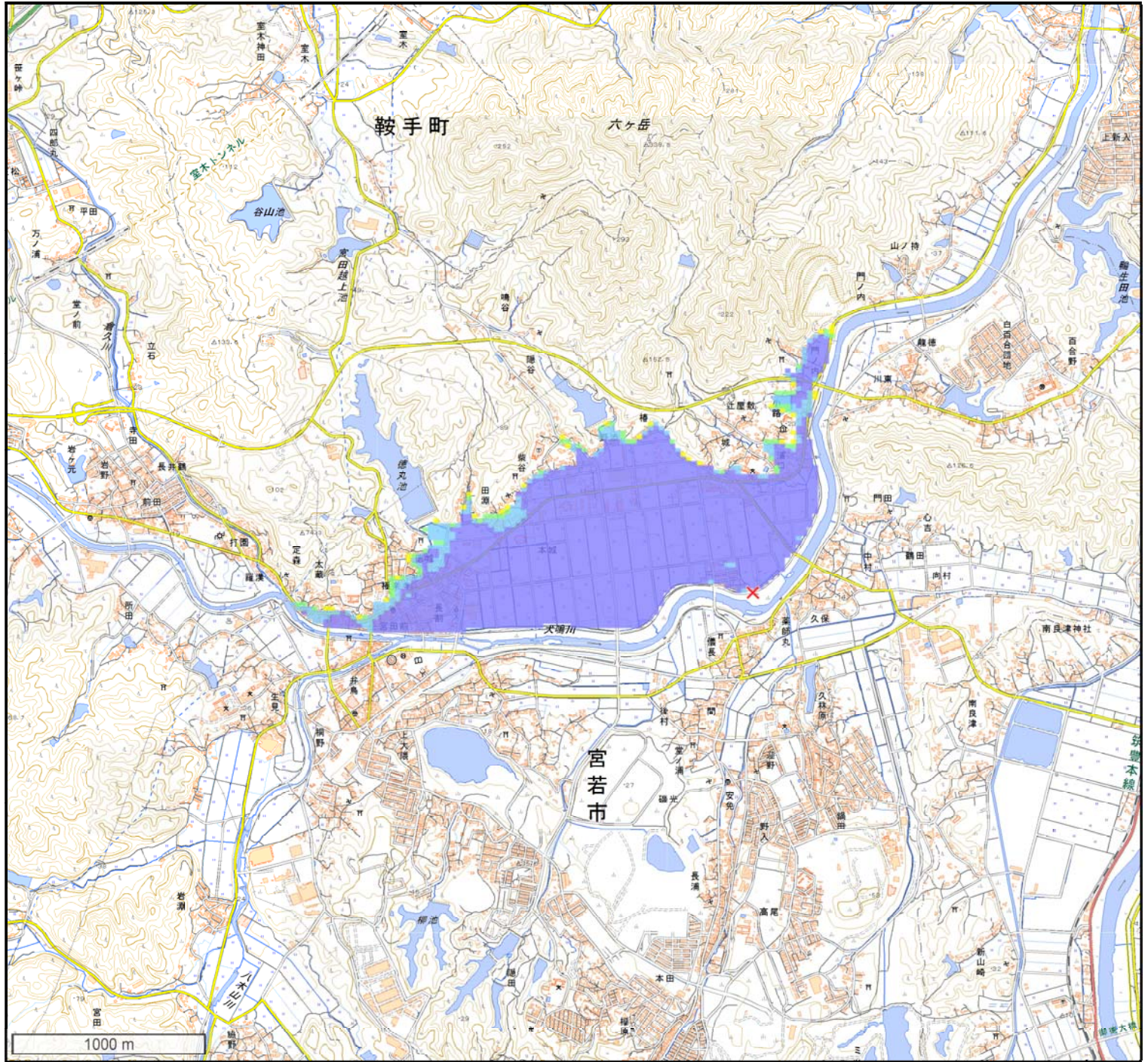


<堤防決壊箇所>

水系名	河川名	左右岸の別	距離標	住所
遠賀川	犬鳴川	左岸	6k800	福岡県宮若市大字本城

<決壊後の最大浸水深>



最大浸水深

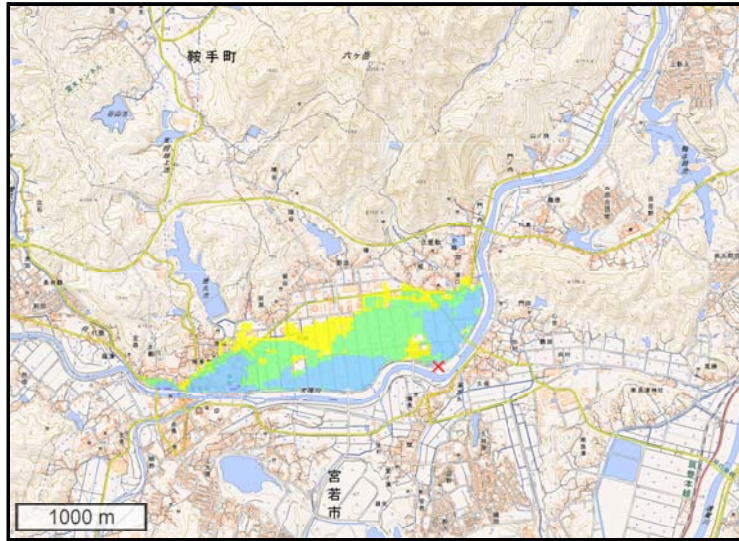
項目	数量
浸水面積(km2)	1.6
浸水戸数(戸)	788
浸水区域内人口(人)	2,167

凡例	
■	~ 0.50m
■	0.50m ~ 1.00m
■	1.00m ~ 2.00m
■	2.00m ~ 5.00m
■	5.00m ~
×	決壊箇所

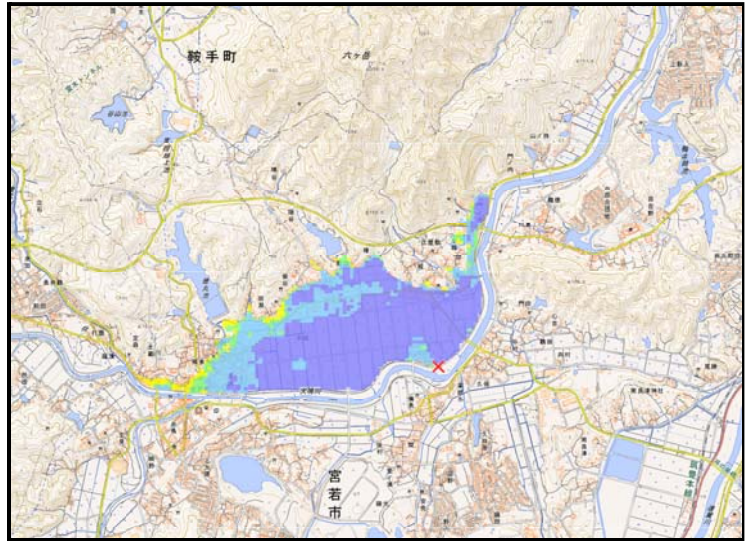
<堤防決壊箇所>

水系名	河川名	左右岸の別	距離標	住所
遠賀川	犬鳴川	左岸	6k800	福岡県宮若市大字本城

<時間ごとの浸水の広がり>



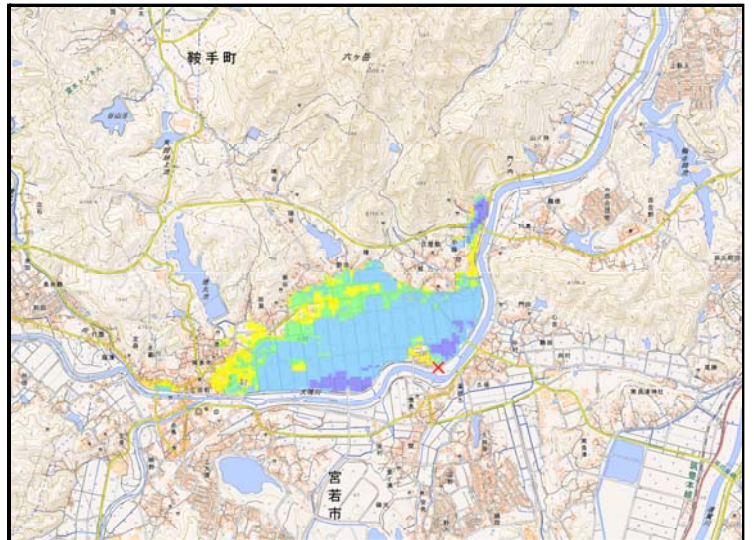
堤防決壊1時間後



堤防決壊6時間後



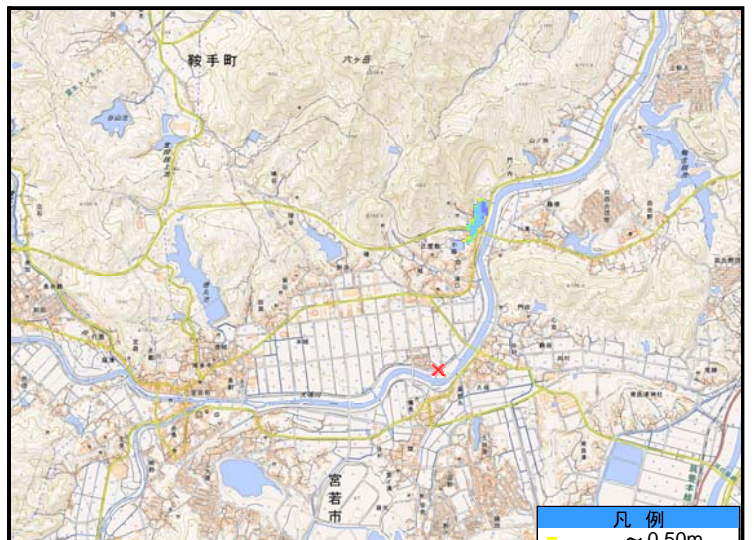
堤防決壊2時間後



堤防決壊12時間後



堤防決壊3時間後



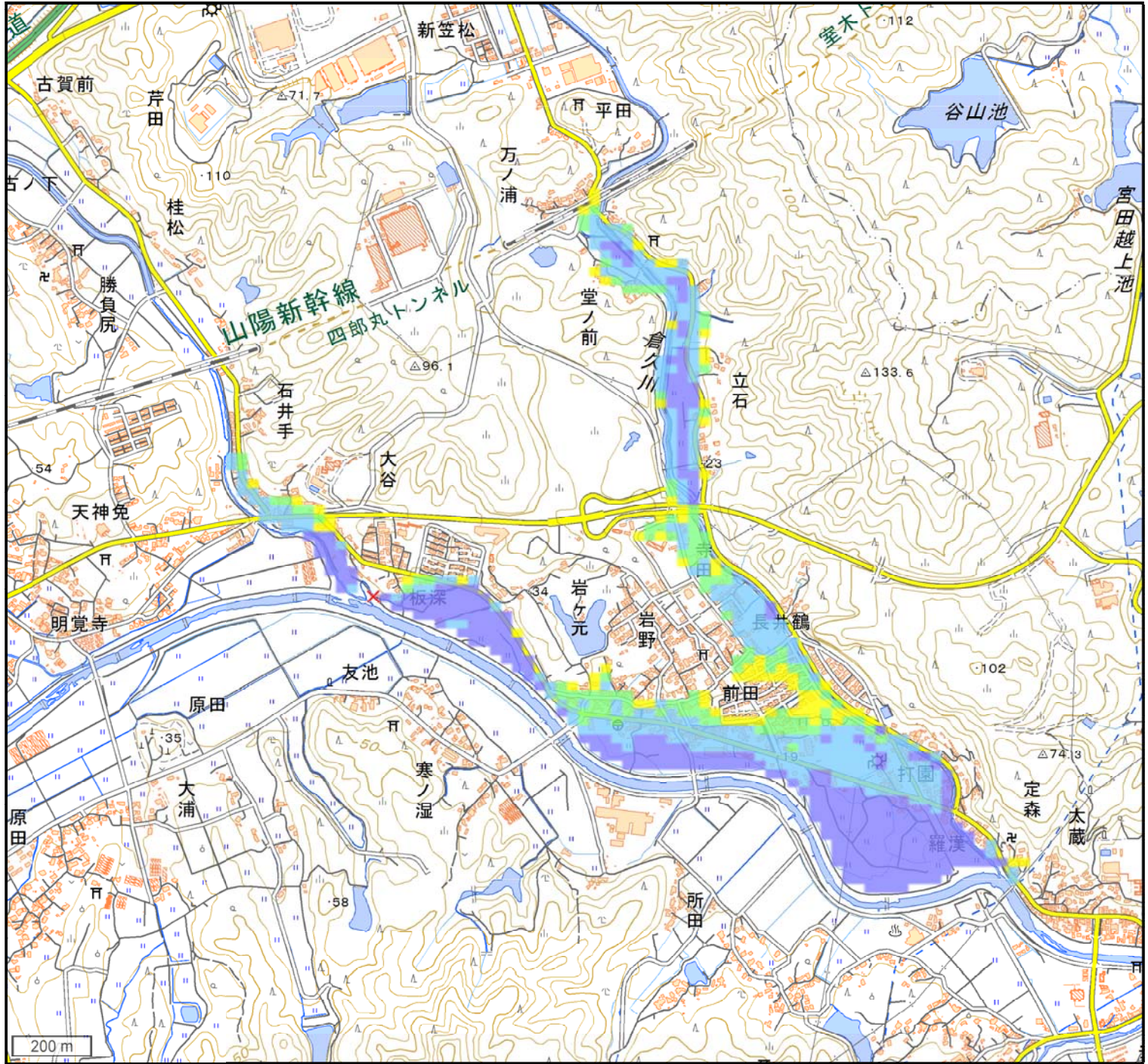
堤防決壊48時間後

凡例	
■	~ 0.50m
■	0.50m ~ 1.00m
■	1.00m ~ 2.00m
■	2.00m ~ 5.00m
■	5.00m ~
×	決壊箇所

<堤防決壊箇所>

水系名	河川名	左右岸の別	距離標	住所
遠賀川	犬鳴川	左岸	11k600	福岡県宮若市大字長井鶴

<決壊後の最大浸水深>



最大浸水深

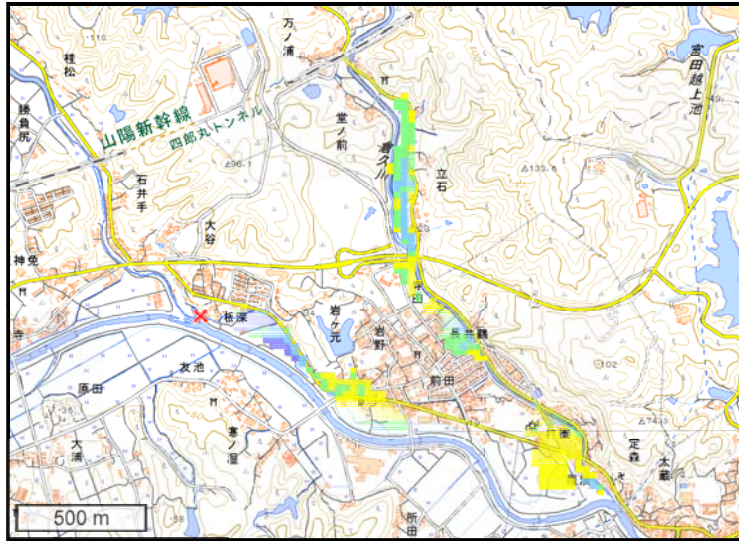
項目	数量
浸水面積(km2)	0.5
浸水戸数(戸)	278
浸水区域内人口(人)	694

凡例	
■	~ 0.50m
■	0.50m ~ 1.00m
■	1.00m ~ 2.00m
■	2.00m ~ 5.00m
■	5.00m ~
×	決壊箇所

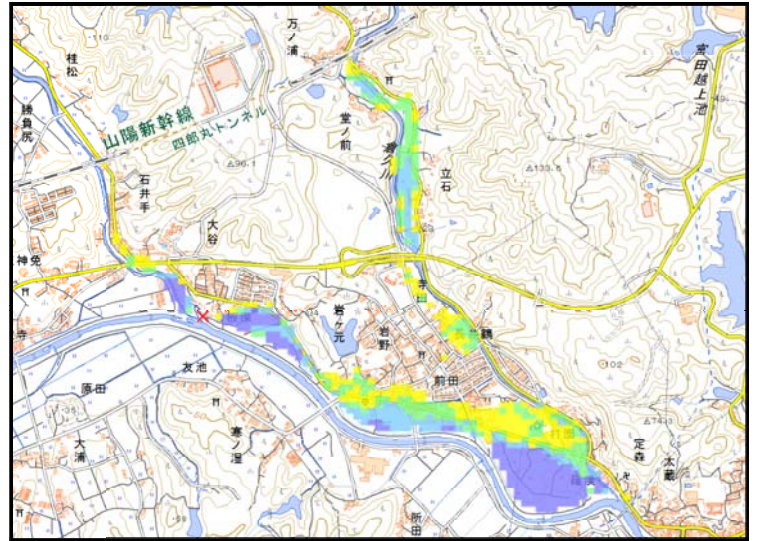
<堤防決壊箇所>

水系名	河川名	左右岸の別	距離標	住所
遠賀川	犬鳴川	左岸	11k600	福岡県宮若市大字長井鶴

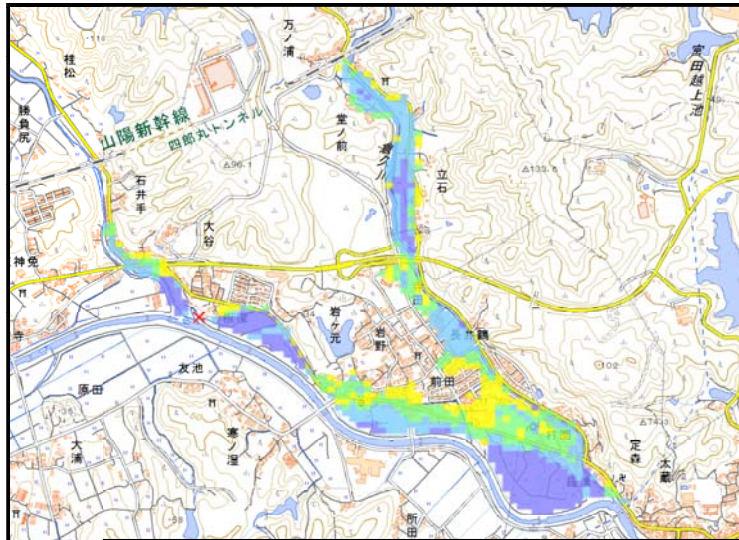
<時間ごとの浸水の広がり>



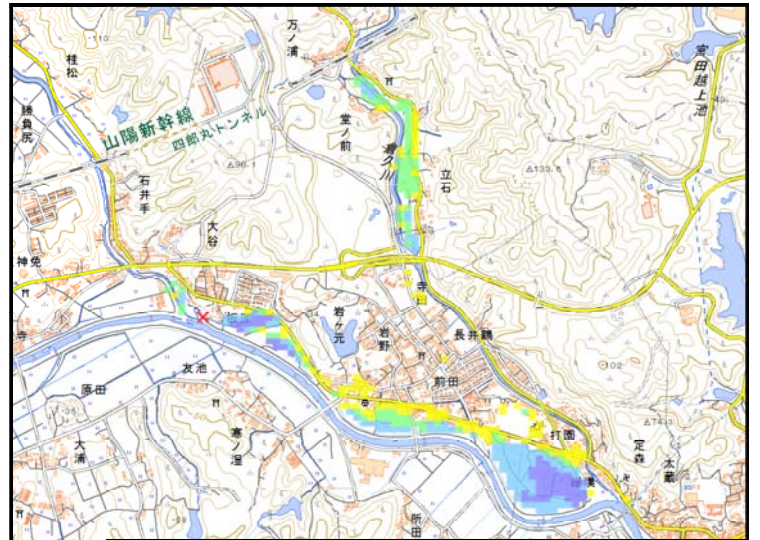
堤防決壊1時間後



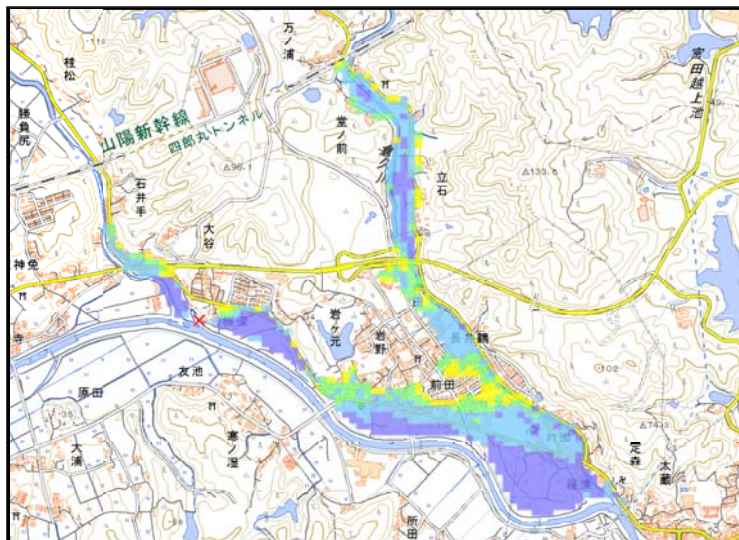
堤防決壊6時間後



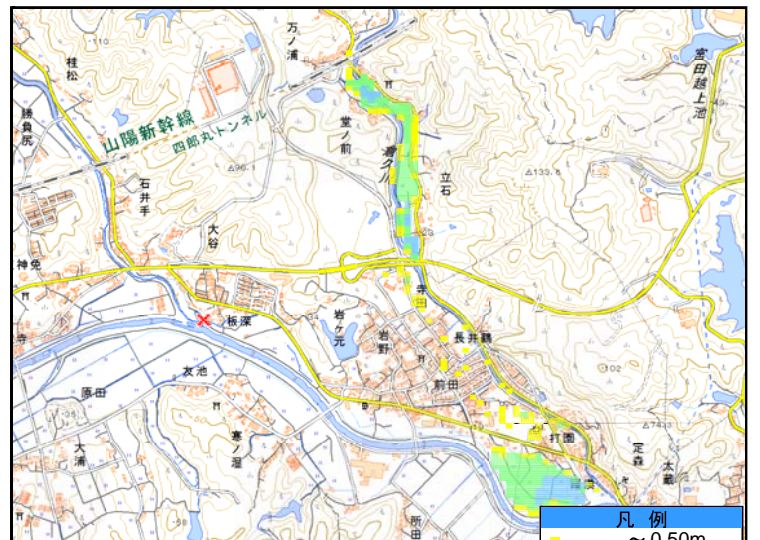
堤防決壊2時間後



堤防決壊12時間後



堤防決壊3時間後



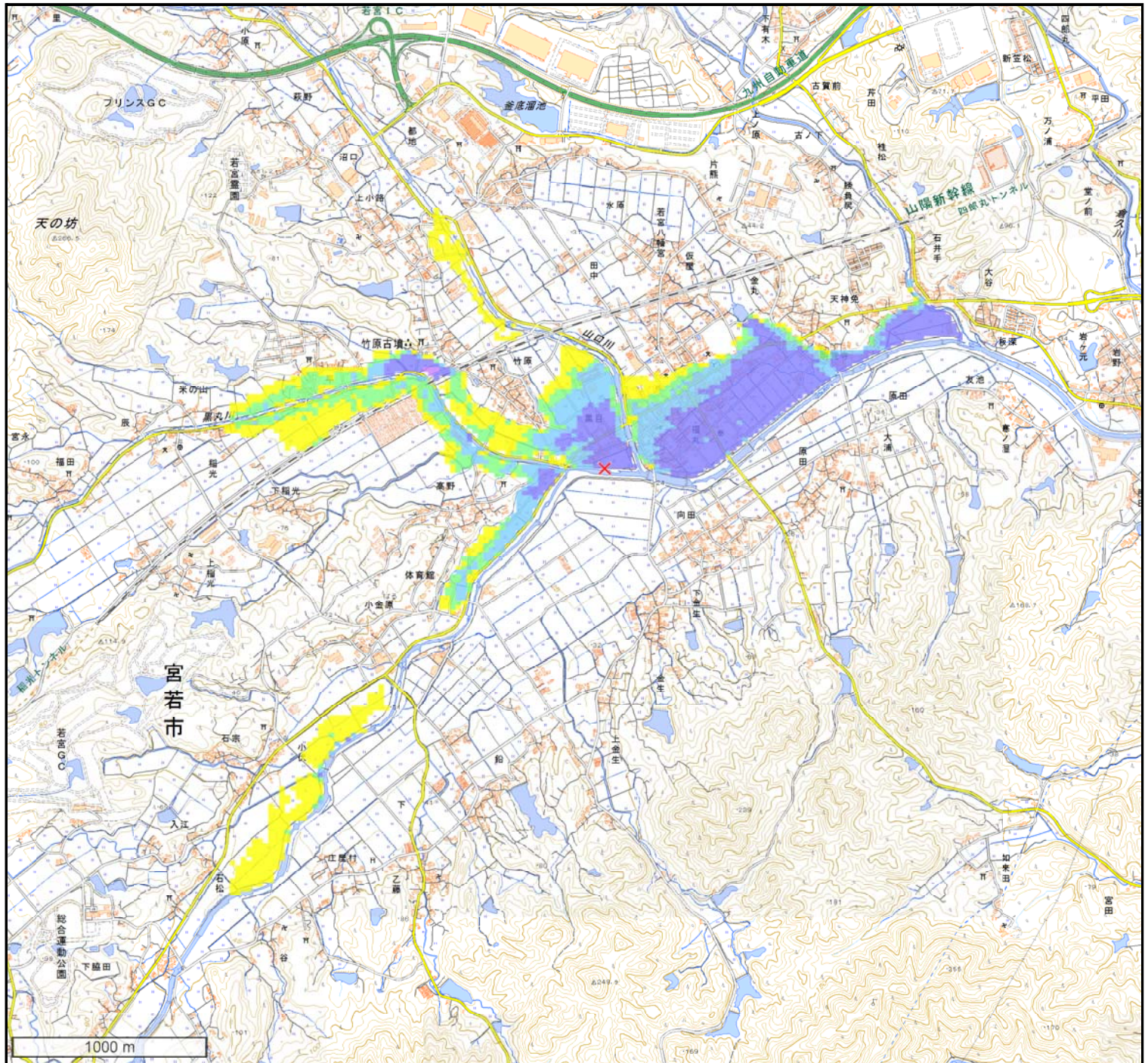
堤防決壊72時間後



<堤防決壊箇所>

水系名	河川名	左右岸の別	距離標	住所
遠賀川	犬鳴川	左岸	13k800	福岡県宮若市大字福丸

<決壊後の最大浸水深>



最大浸水深

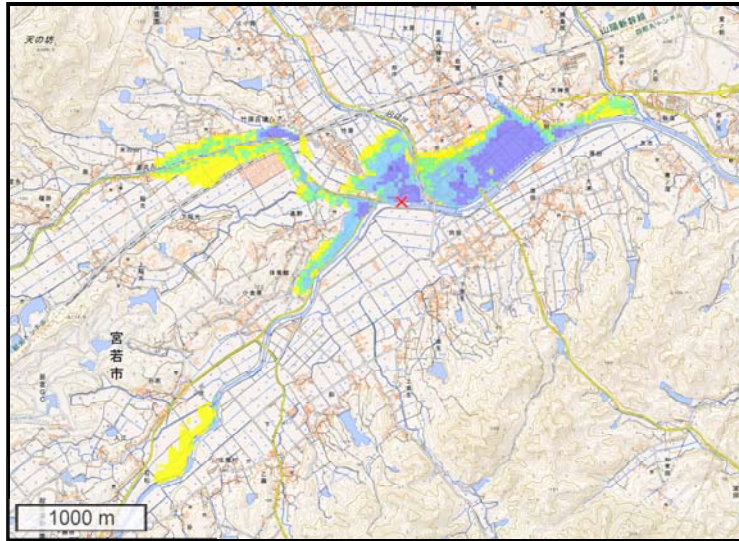
項目	数量
浸水面積(km2)	1.5
浸水戸数(戸)	527
浸水区域内人口(人)	1,431

凡例	
■	~ 0.50m
■	0.50m ~ 1.00m
■	1.00m ~ 2.00m
■	2.00m ~ 5.00m
■	5.00m ~
×	決壊箇所

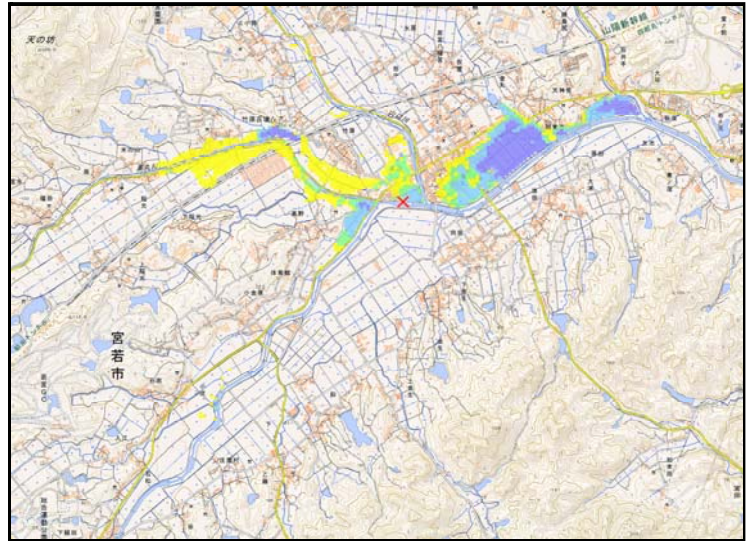
<堤防決壊箇所>

水系名	河川名	左右岸の別	距離標	住所
遠賀川	犬鳴川	左岸	13k800	福岡県宮若市大字福丸

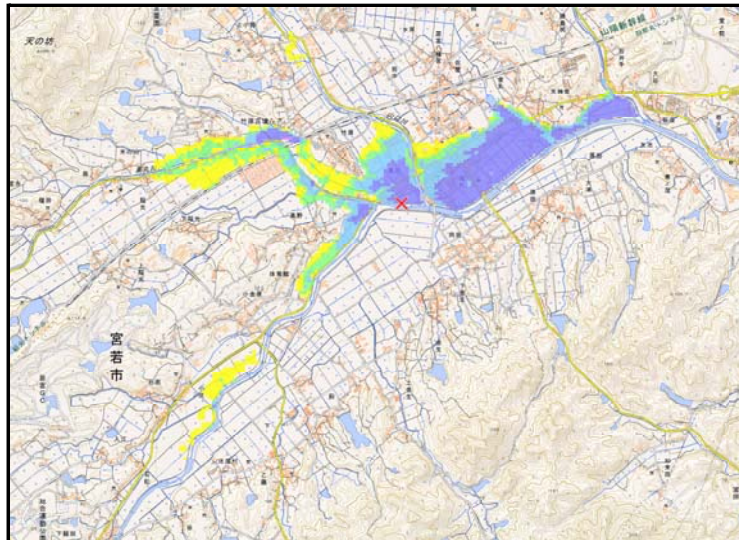
<時間ごとの浸水の広がり>



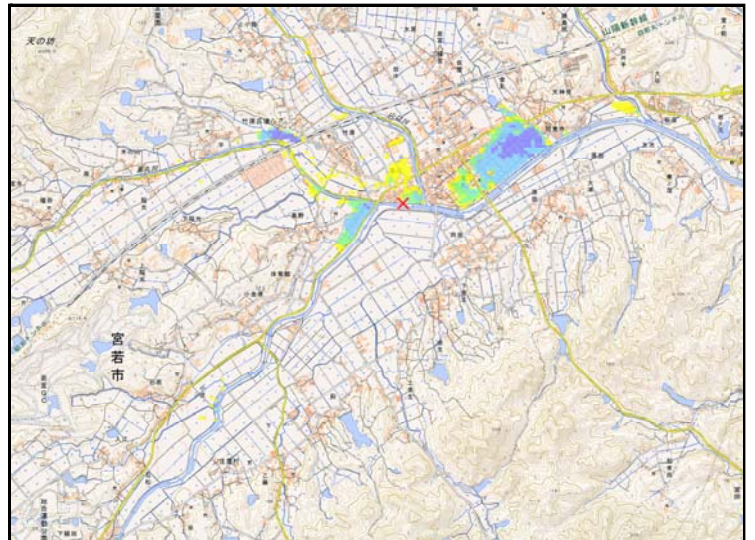
堤防決壊1時間後



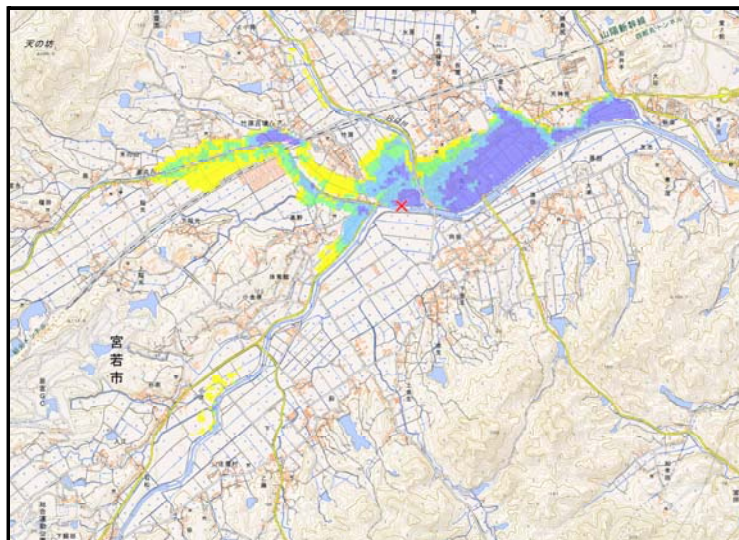
堤防決壊6時間後



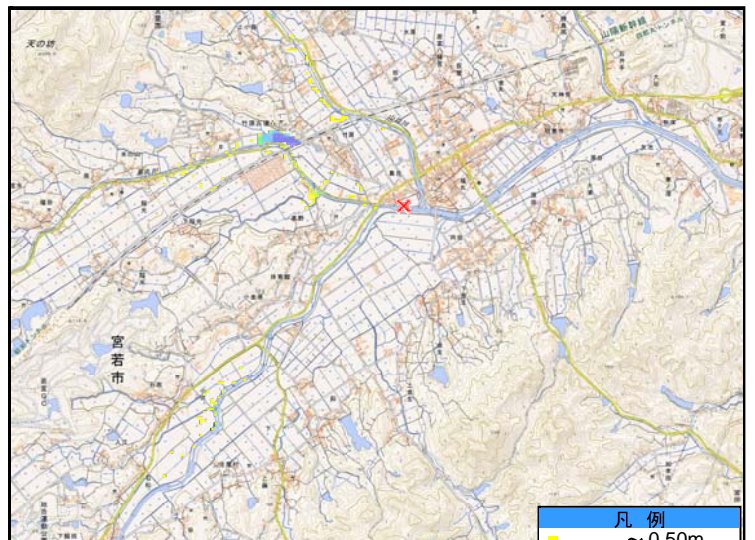
堤防決壊2時間後



堤防決壊12時間後



堤防決壊3時間後



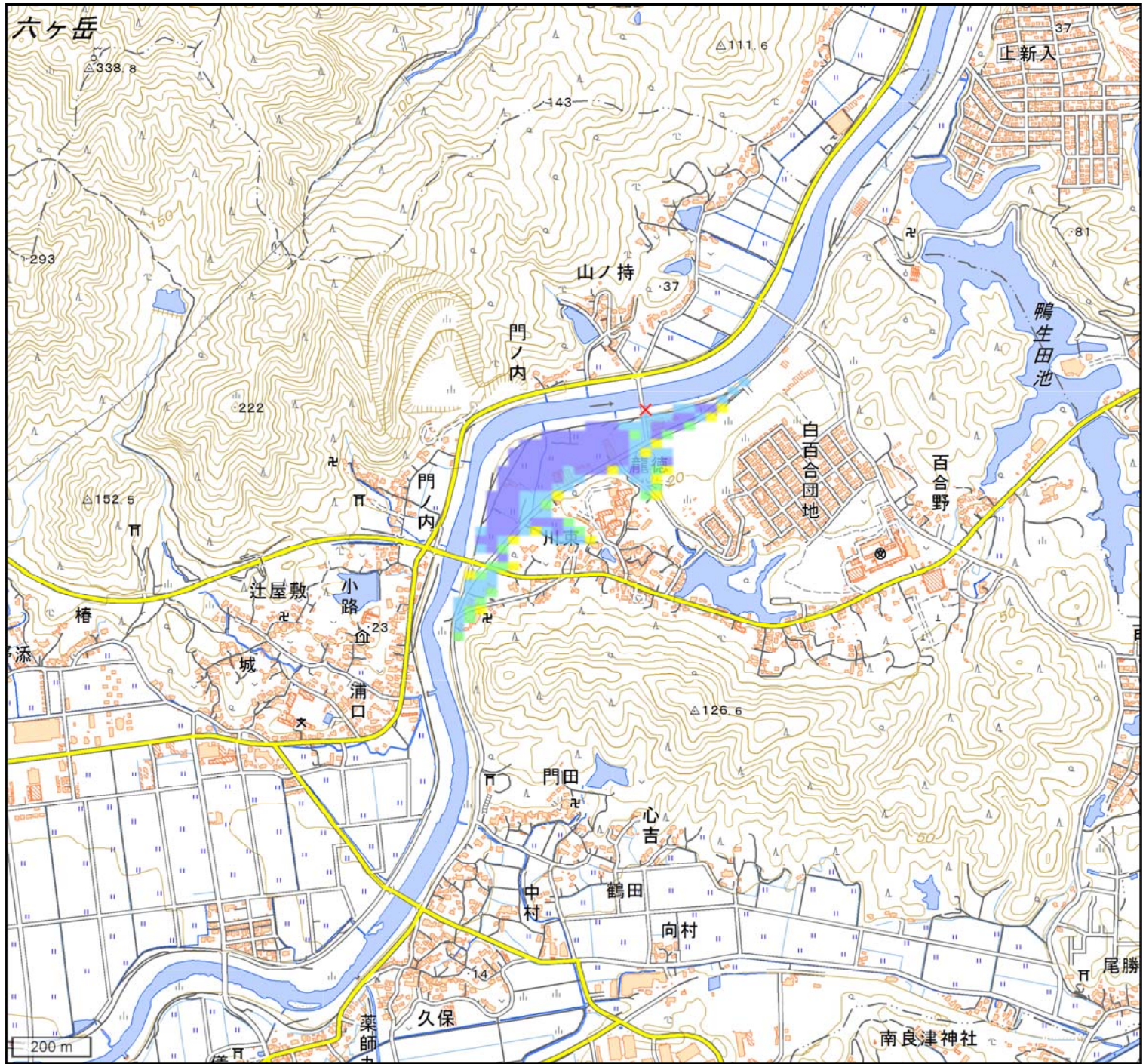
堤防決壊72時間後

凡例	
■	~ 0.50m
■	0.50m ~ 1.00m
■	1.00m ~ 2.00m
■	2.00m ~ 5.00m
■	5.00m ~
×	決壊箇所

<堤防決壊箇所>

水系名	河川名	左右岸の別	距離標	住所
遠賀川	犬鳴川	右岸	4k600	福岡県宮若市大字龍徳

<決壊後の最大浸水深>



最大浸水深

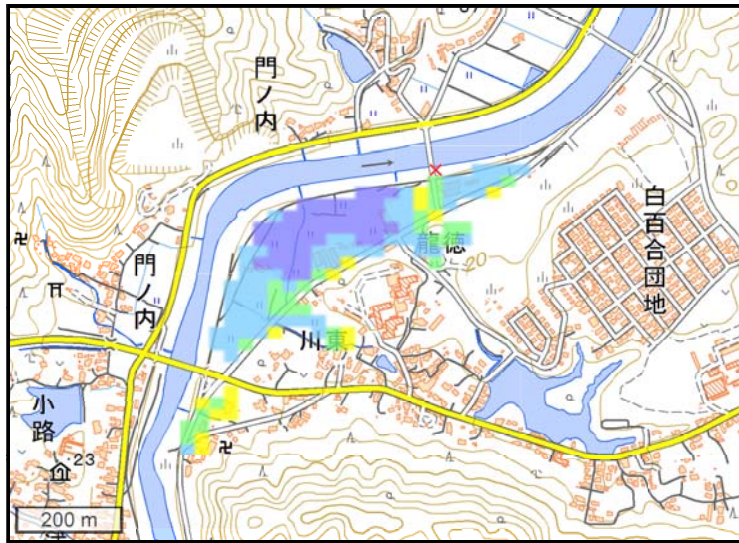
項目	数量
浸水面積(km2)	0.1
浸水戸数(戸)	24
浸水区域内人口(人)	112

凡例
■ ~ 0.50m
■ 0.50m ~ 1.00m
■ 1.00m ~ 2.00m
■ 2.00m ~ 5.00m
■ 5.00m ~
× 決壊箇所

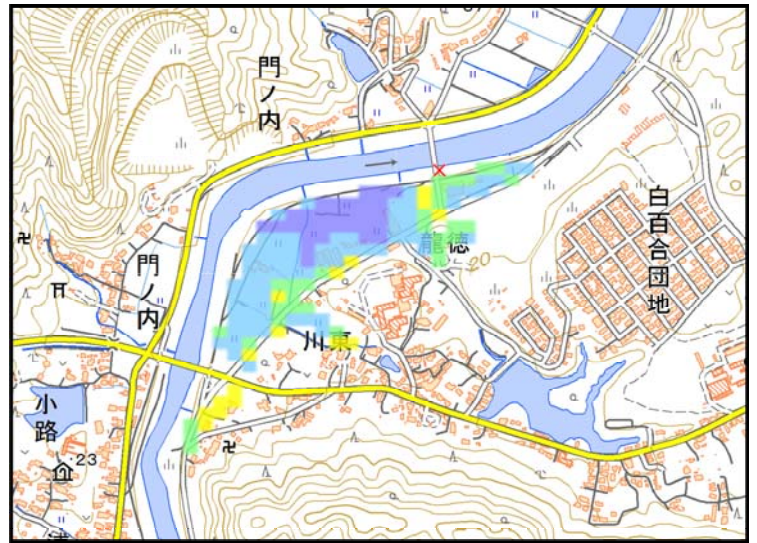
<堤防決壊箇所>

水系名	河川名	左右岸の別	距離標	住所
遠賀川	犬鳴川	右岸	4k600	福岡県宮若市大字龍徳

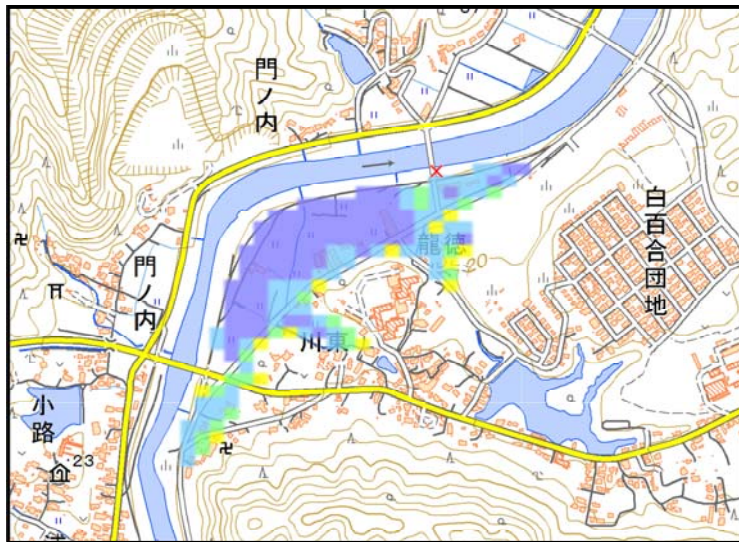
<時間ごとの浸水の広がり>



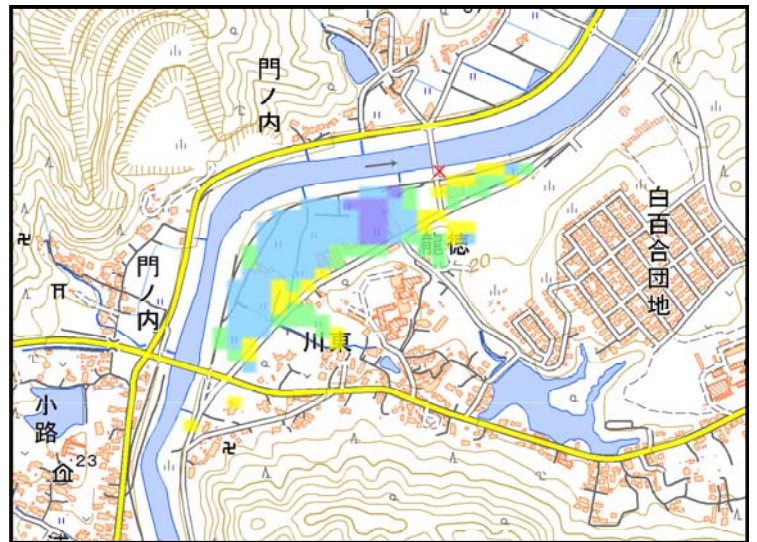
堤防決壊1時間後



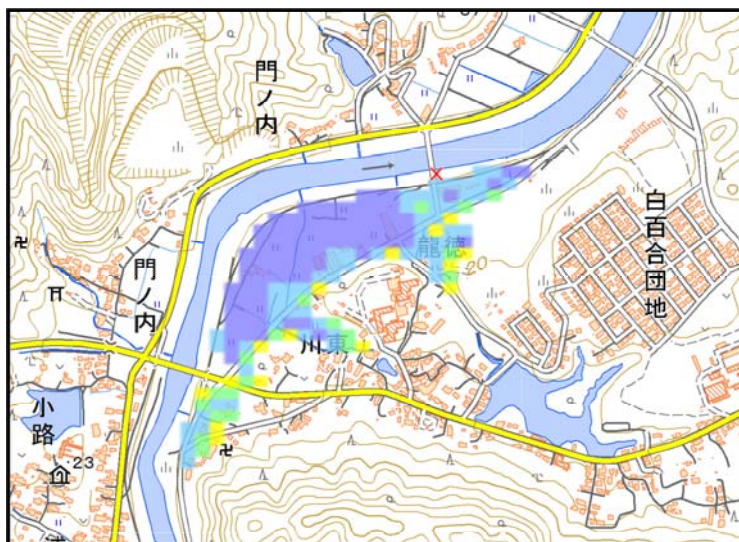
堤防決壊6時間後



堤防決壊2時間後



堤防決壊12時間後



堤防決壊3時間後



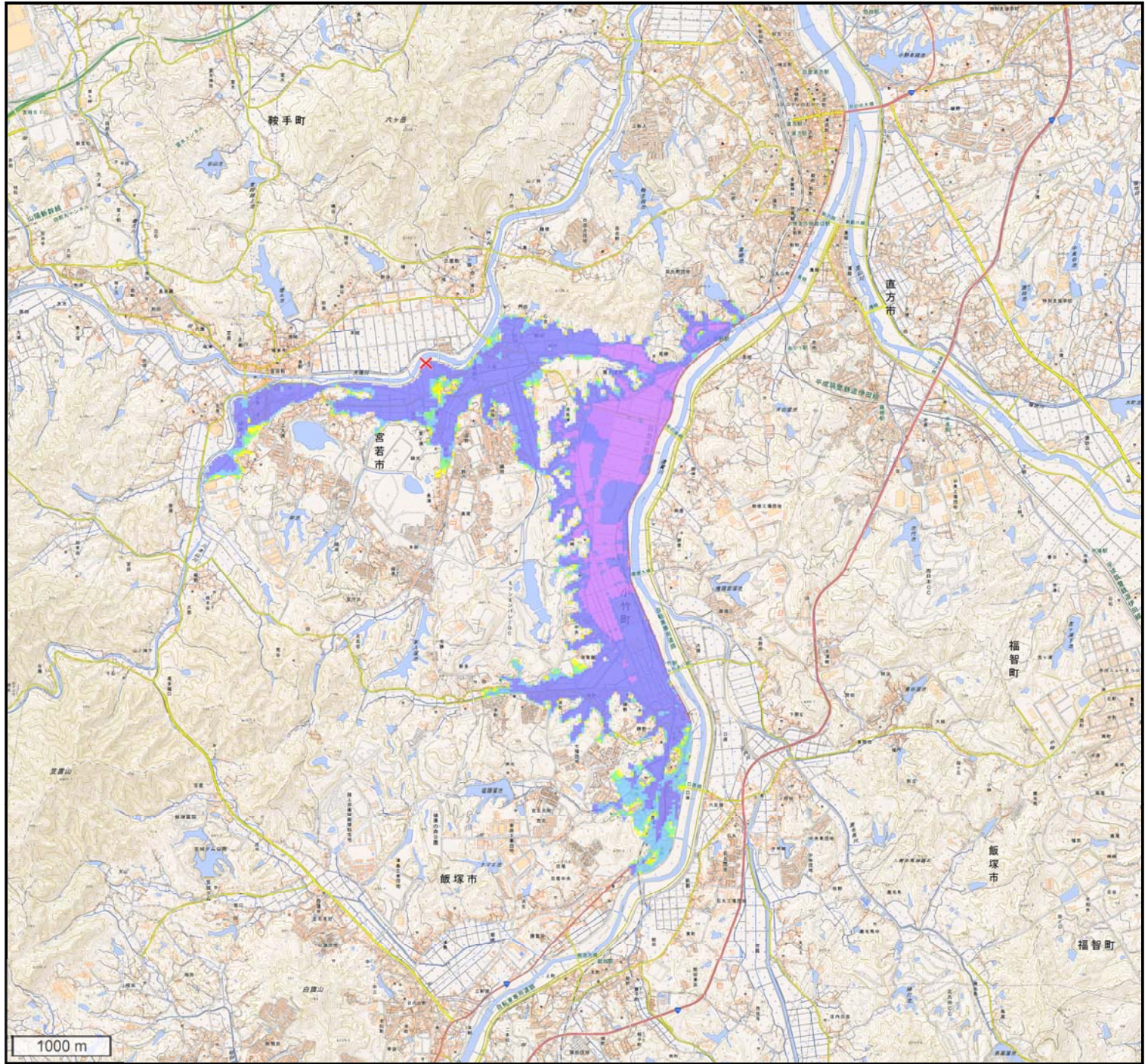
堤防決壊48時間後

凡例	
■	~ 0.50m
■	0.50m ~ 1.00m
■	1.00m ~ 2.00m
■	2.00m ~ 5.00m
■	5.00m ~
×	決壊箇所

<堤防決壊箇所>

水系名	河川名	左右岸の別	距離標	住所
遠賀川	犬鳴川	右岸	7k200	福岡県宮若市大字磯光

<決壊後の最大浸水深>



最大浸水深

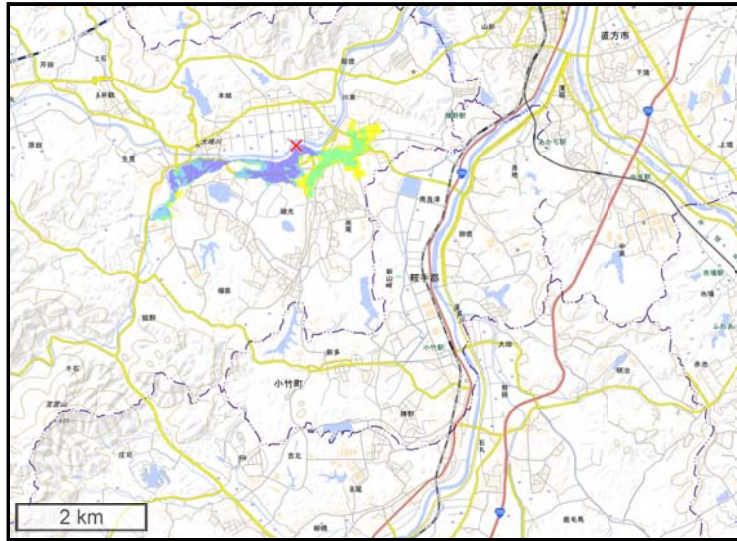
項目	数量
浸水面積(km2)	6.1
浸水戸数(戸)	2,578
浸水区域内人口(人)	6,717

凡例	
■	~ 0.50m
■	0.50m ~ 1.00m
■	1.00m ~ 2.00m
■	2.00m ~ 5.00m
■	5.00m ~
×	決壊箇所

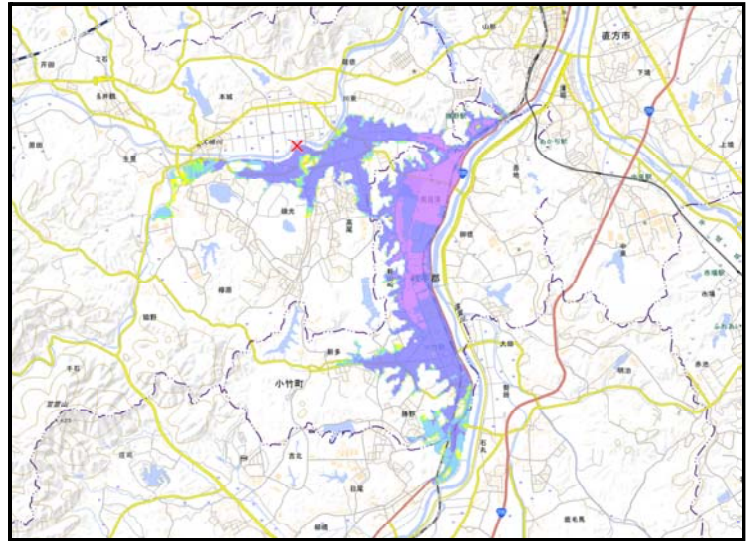
<堤防決壊箇所>

水系名	河川名	左右岸の別	距離標	住所
遠賀川	犬鳴川	右岸	7k200	福岡県宮若市大字磯光

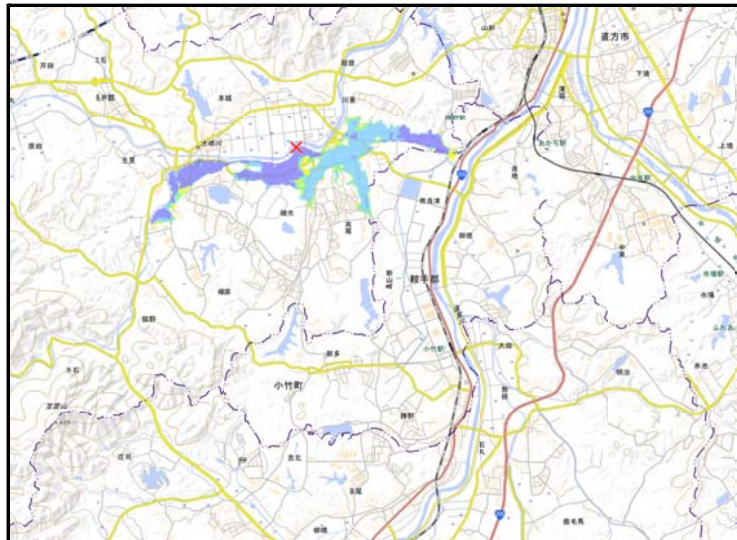
<時間ごとの浸水の広がり>



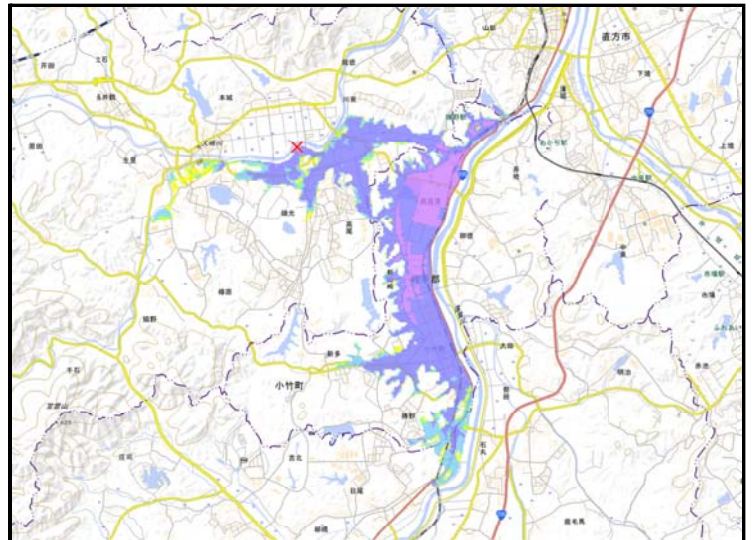
堤防決壊1時間後



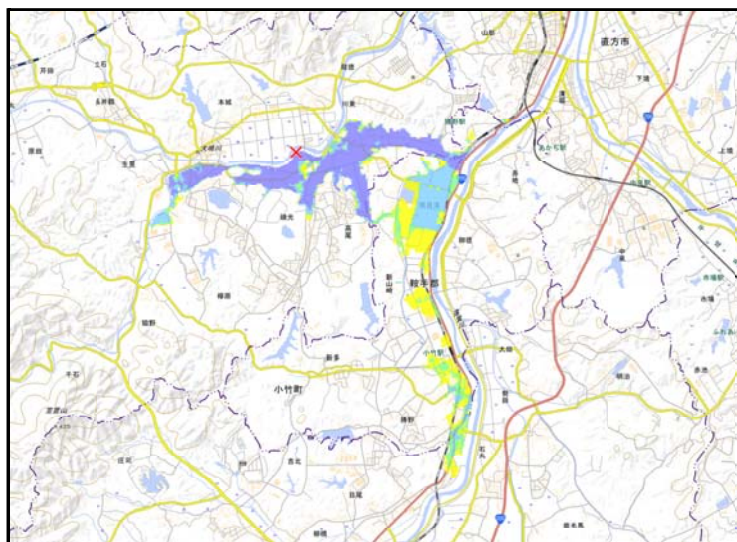
堤防決壊6時間後



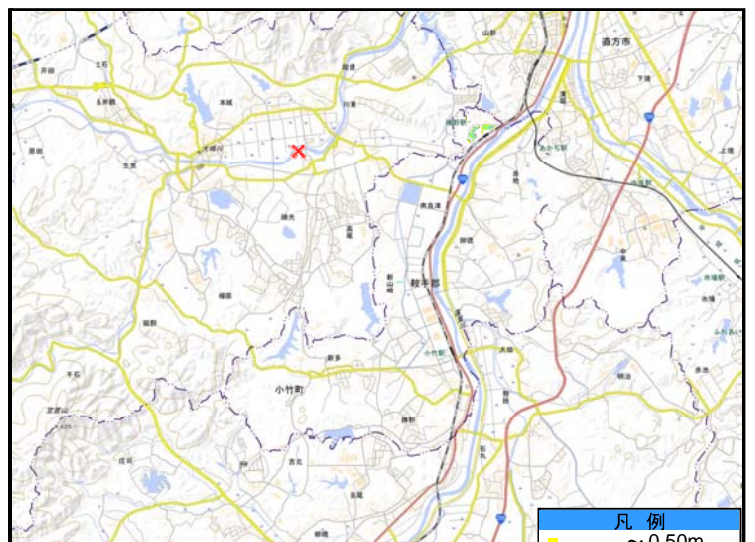
堤防決壊2時間後



堤防決壊12時間後



堤防決壊3時間後



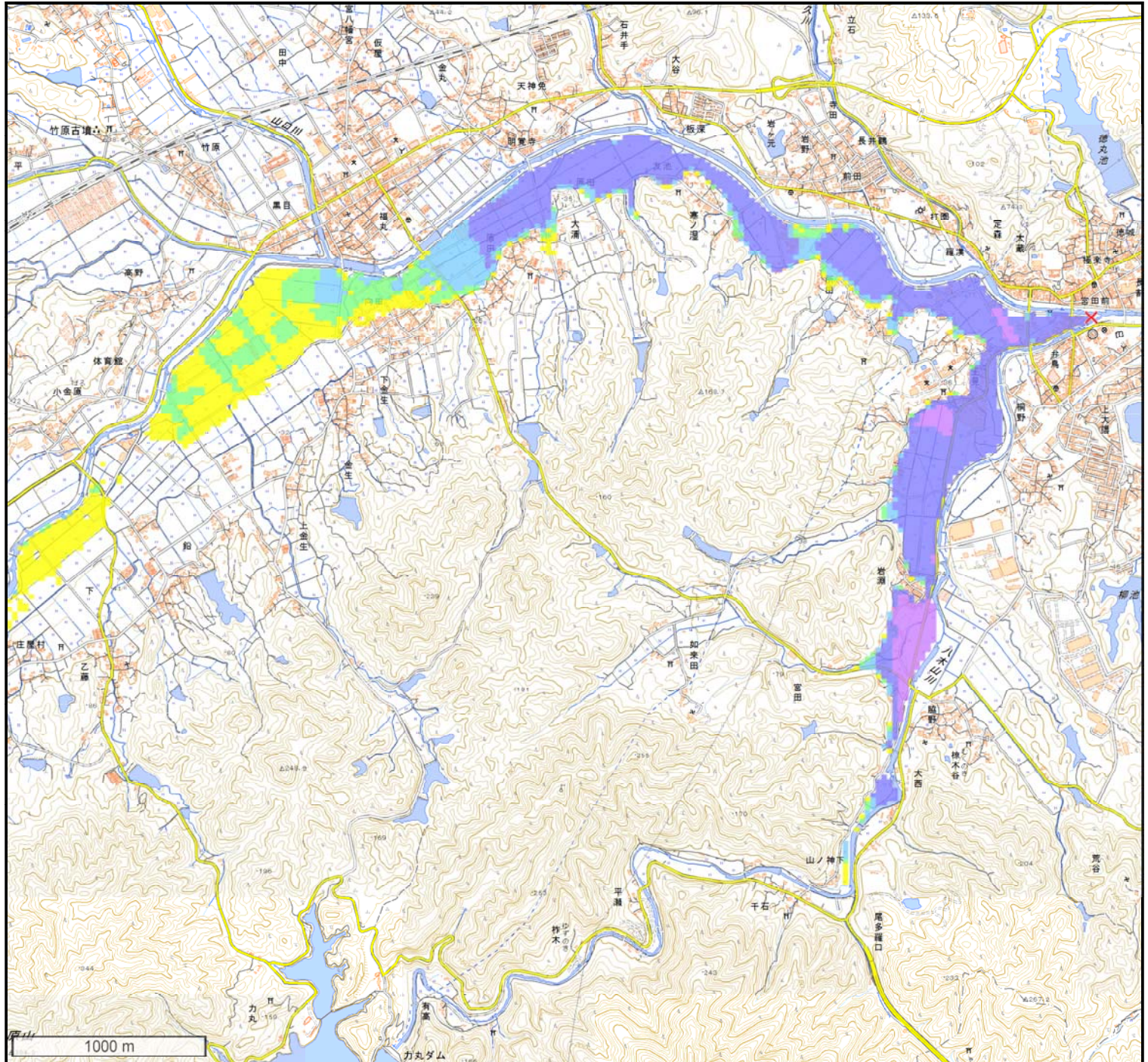
堤防決壊72時間後

凡例	
■	~ 0.50m
■	0.50m ~ 1.00m
■	1.00m ~ 2.00m
■	2.00m ~ 5.00m
■	5.00m ~
×	決壊箇所

<堤防決壊箇所>

水系名	河川名	左右岸の別	距離標	住所
遠賀川	犬鳴川	右岸	9k000	福岡県宮若市大字宮田

<決壊後の最大浸水深>



最大浸水深

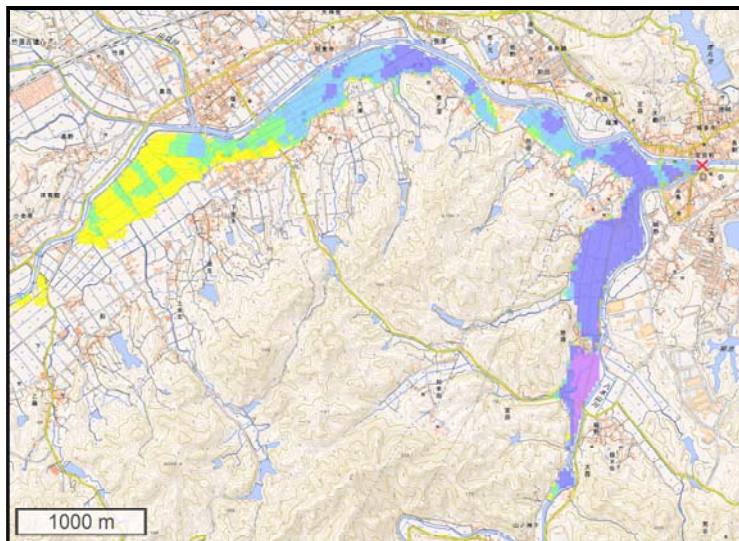
項目	数量
浸水面積(km2)	2.0
浸水戸数(戸)	294
浸水区域内人口(人)	841

凡例	
■	~ 0.50m
■	0.50m ~ 1.00m
■	1.00m ~ 2.00m
■	2.00m ~ 5.00m
■	5.00m ~
×	決壊箇所

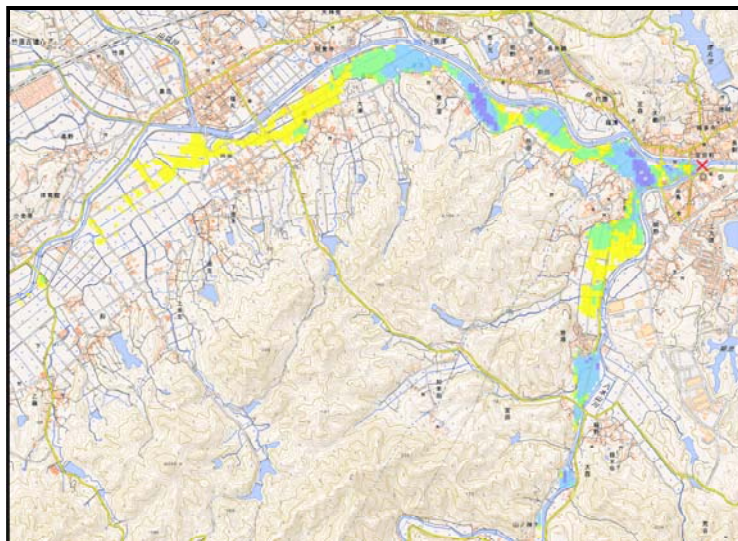
<堤防決壊箇所>

水系名	河川名	左右岸の別	距離標	住所
遠賀川	犬鳴川	右岸	9k000	福岡県宮若市大字宮田

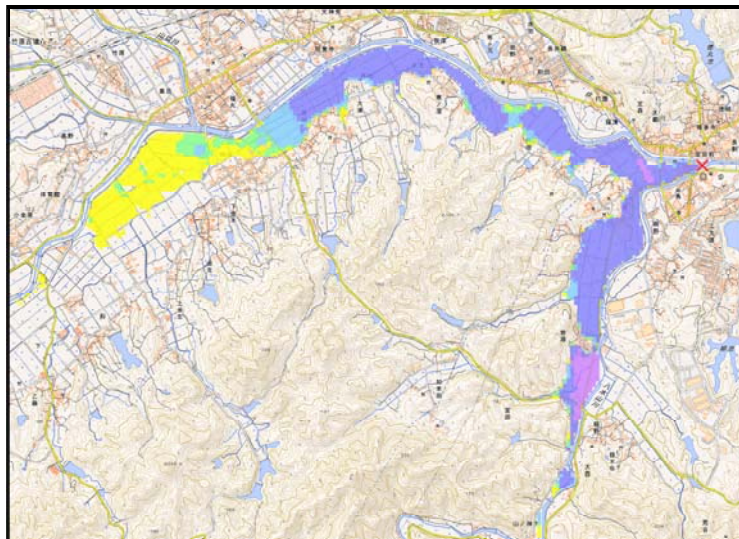
<時間ごとの浸水の広がり>



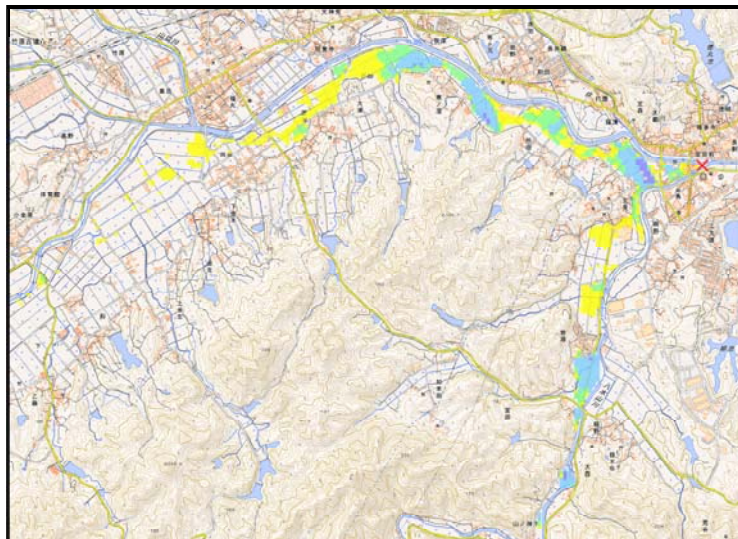
堤防決壊1時間後



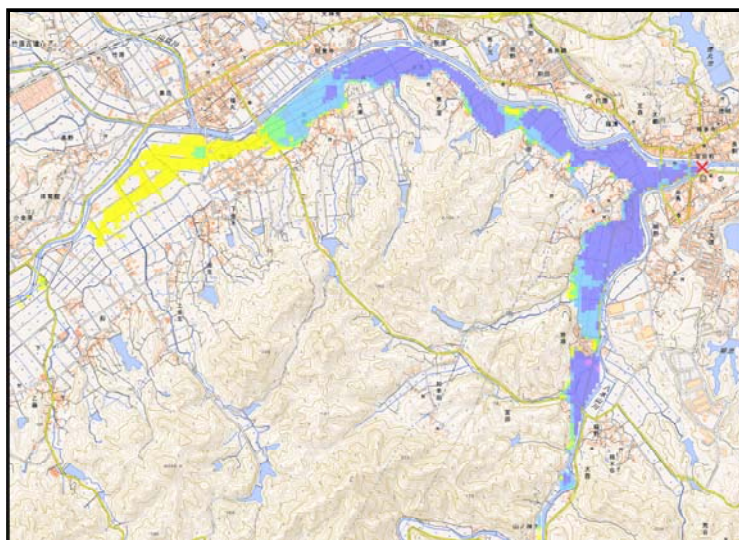
堤防決壊6時間後



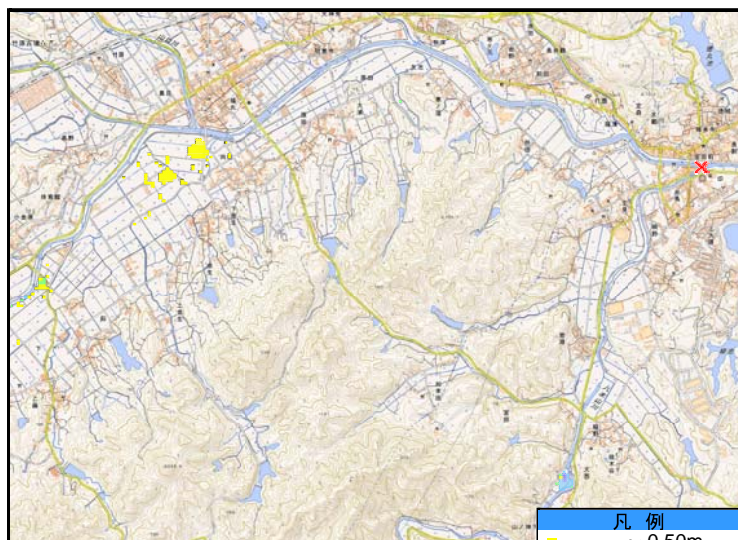
堤防決壊2時間後



堤防決壊12時間後



堤防決壊3時間後



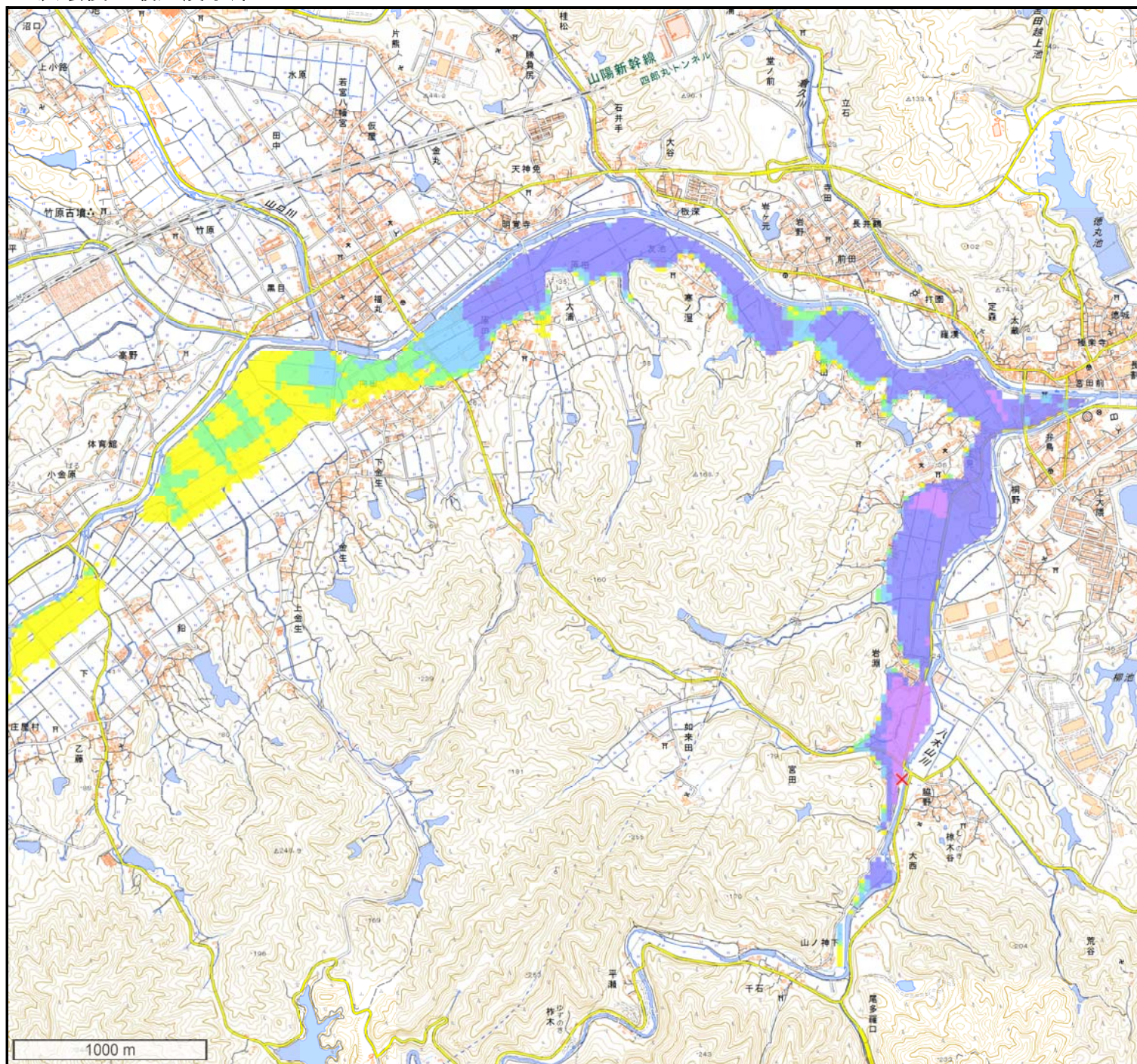
堤防決壊72時間後



<堤防決壊箇所>

水系名	河川名	左右岸の別	距離標	住所
遠賀川	八木山川	左岸	2k600	福岡県宮若市大字宮田

<決壊後の最大浸水深>



最大浸水深

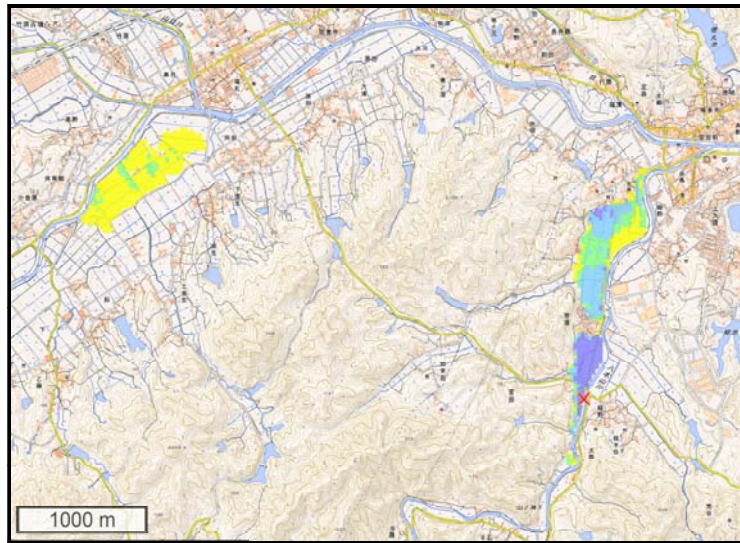
項目	数量
浸水面積(km2)	2.0
浸水戸数(戸)	292
浸水区域内人口(人)	835

凡例
■ ~ 0.50m
■ 0.50m ~ 1.00m
■ 1.00m ~ 2.00m
■ 2.00m ~ 5.00m
■ 5.00m ~
× 決壊箇所

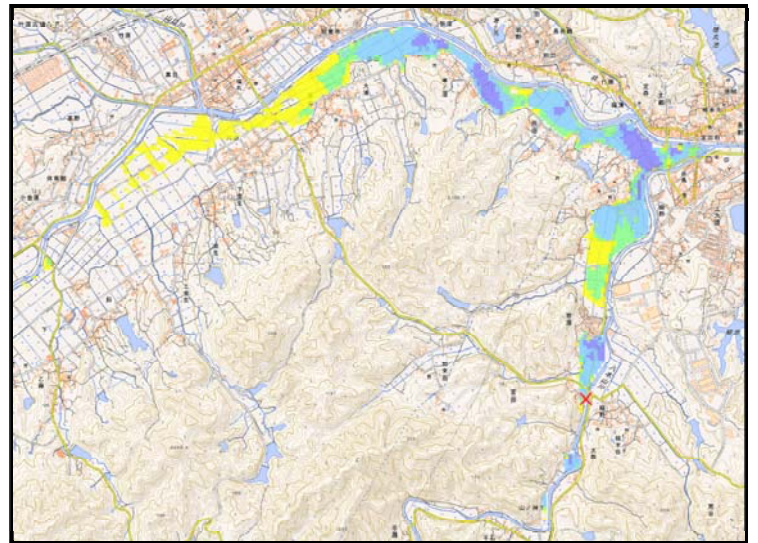
<堤防決壊箇所>

水系名	河川名	左右岸の別	距離標	住所
遠賀川	八木山川	左岸	2k600	福岡県宮若市大字宮田

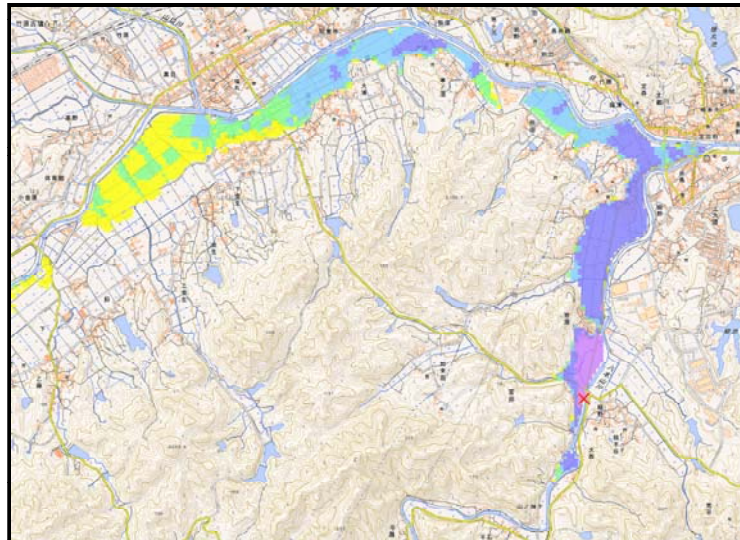
<時間ごとの浸水の広がり>



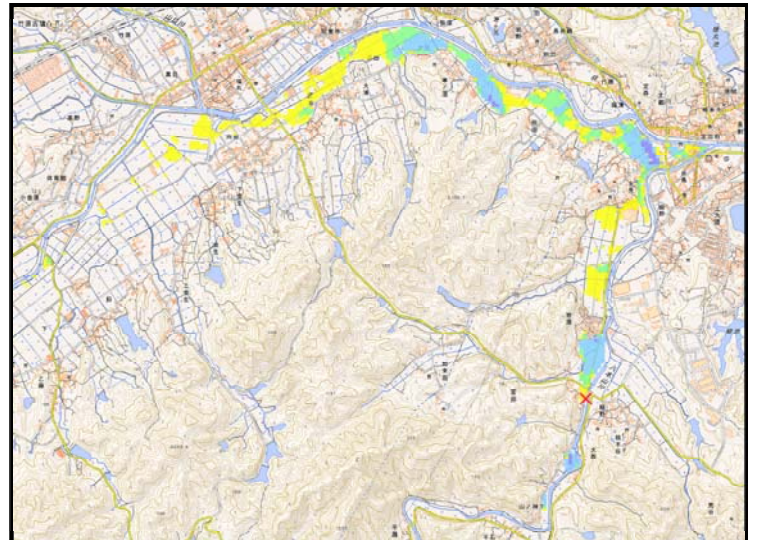
堤防決壊1時間後



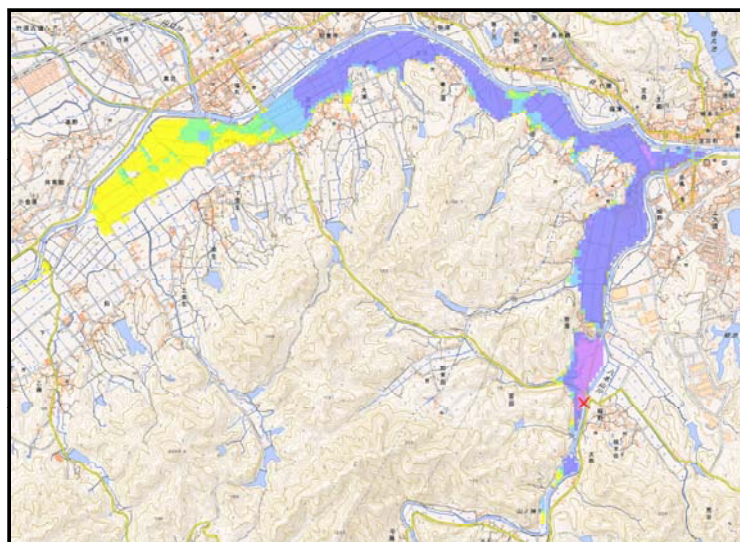
堤防決壊6時間後



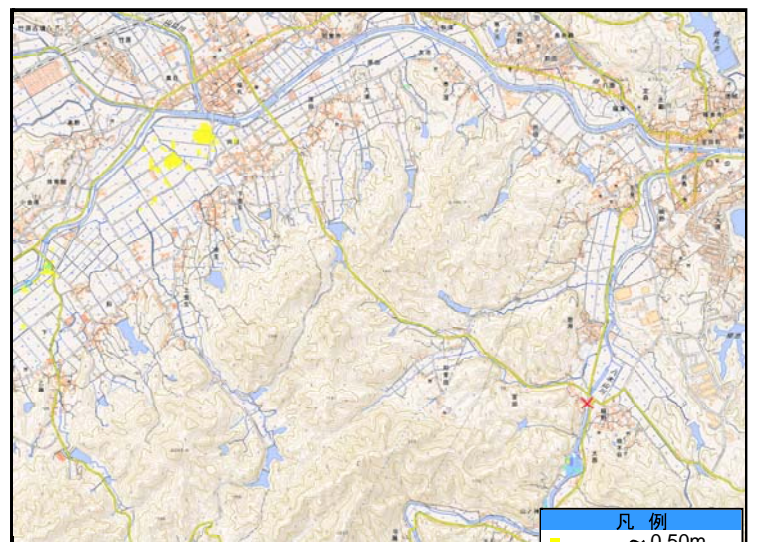
堤防決壊2時間後



堤防決壊12時間後



堤防決壊3時間後



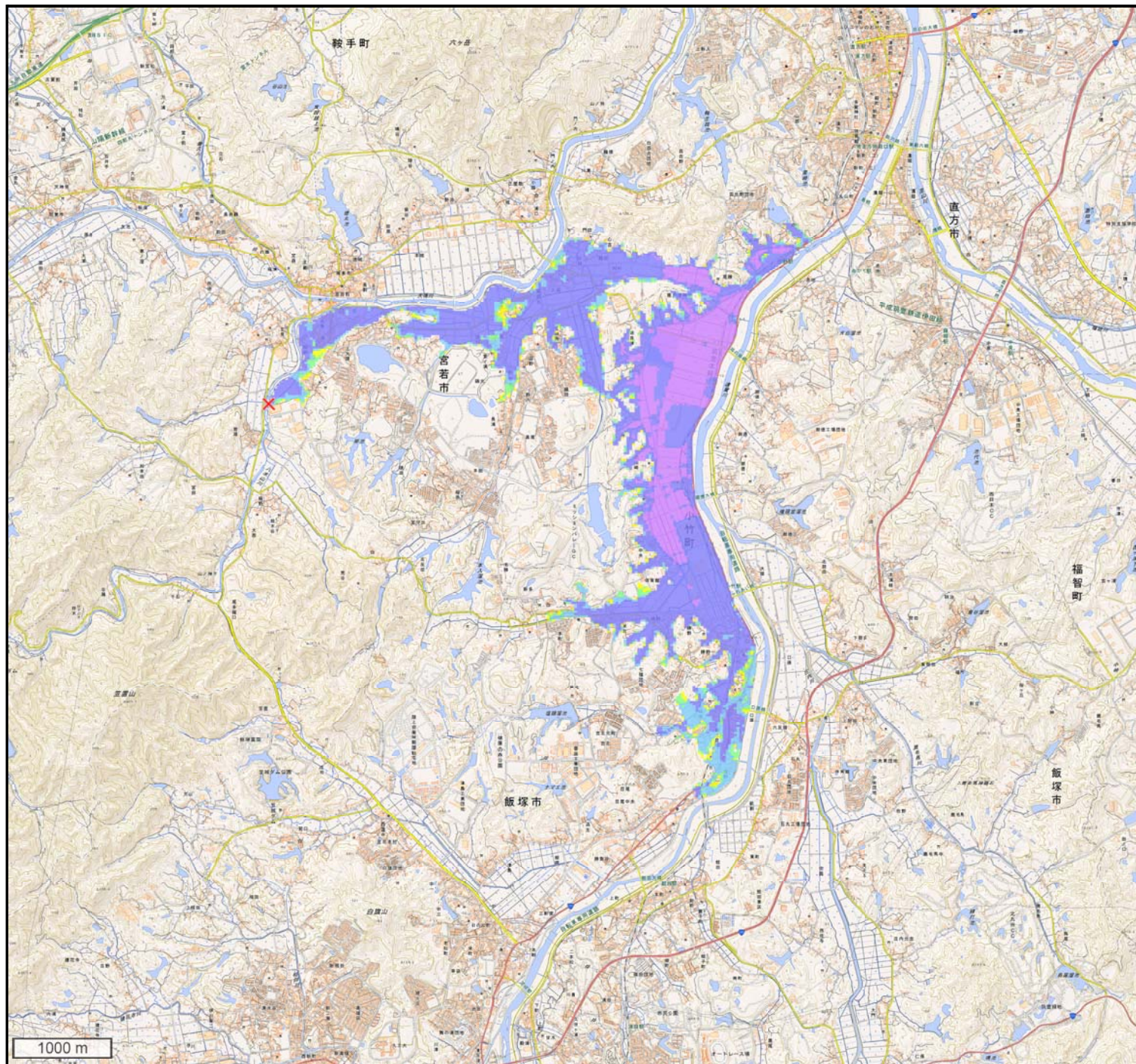
堤防決壊72時間後



<堤防決壊箇所>

水系名	河川名	左右岸の別	距離標	住所
遠賀川	八木山川	右岸	1k600	福岡県宮若市大字宮田

<決壊後の最大浸水深>



最大浸水深

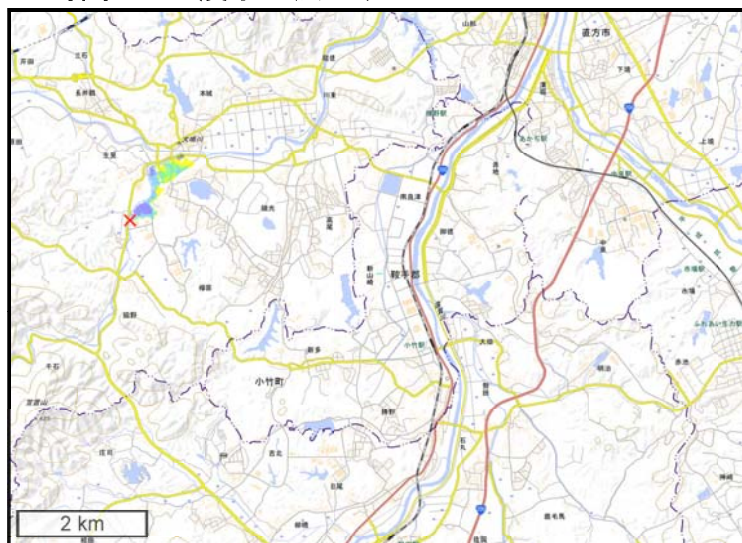
項目	数量
浸水面積(km2)	6.1
浸水戸数(戸)	2,567
浸水区域内人口(人)	6,696

凡例	
■	~ 0.50m
■	0.50m ~ 1.00m
■	1.00m ~ 2.00m
■	2.00m ~ 5.00m
■	5.00m ~
×	決壊箇所

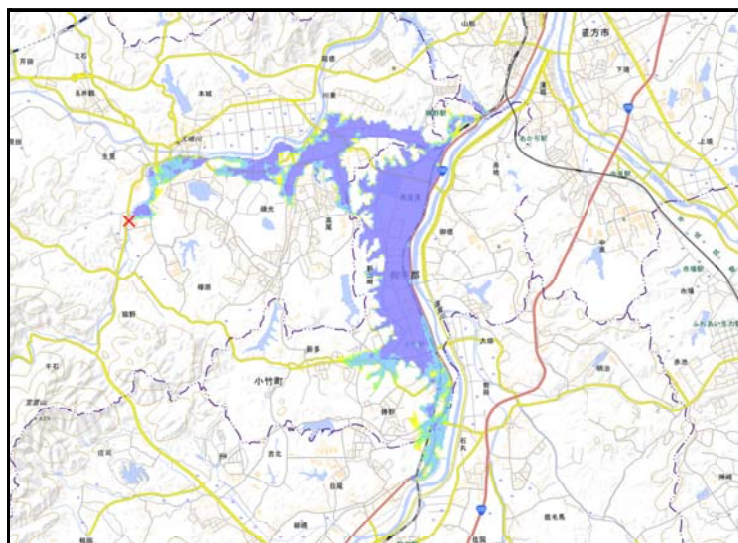
<堤防決壊箇所>

水系名	河川名	左右岸の別	距離標	住所
遠賀川	八木山川	右岸	1k600	福岡県宮若市大字宮田

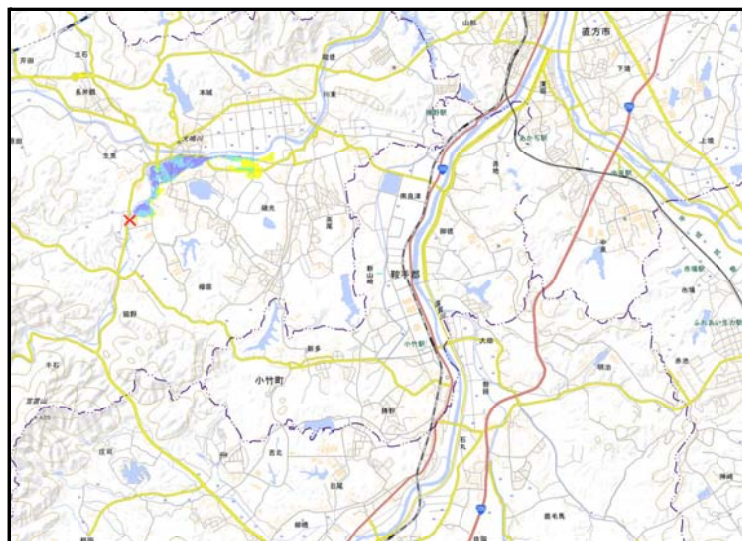
<時間ごとの浸水の広がり>



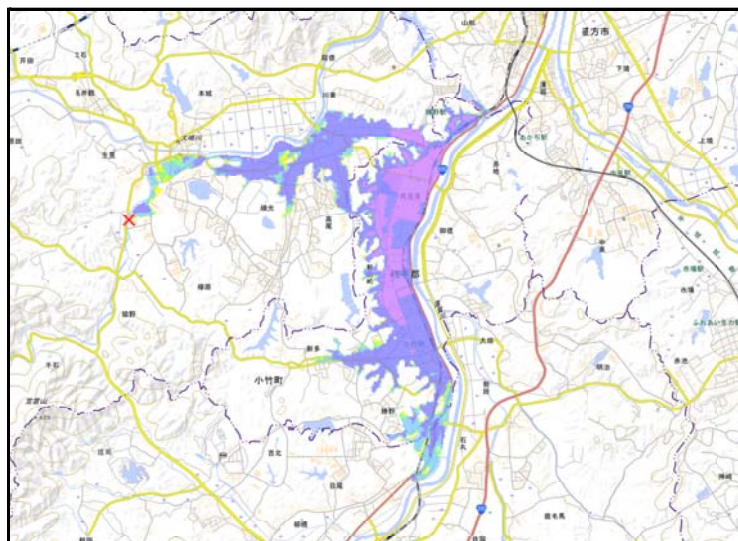
堤防決壊1時間後



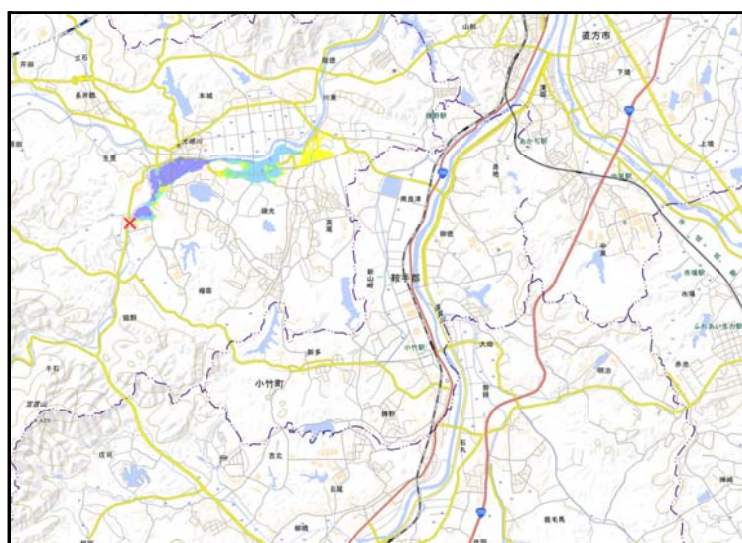
堤防決壊6時間後



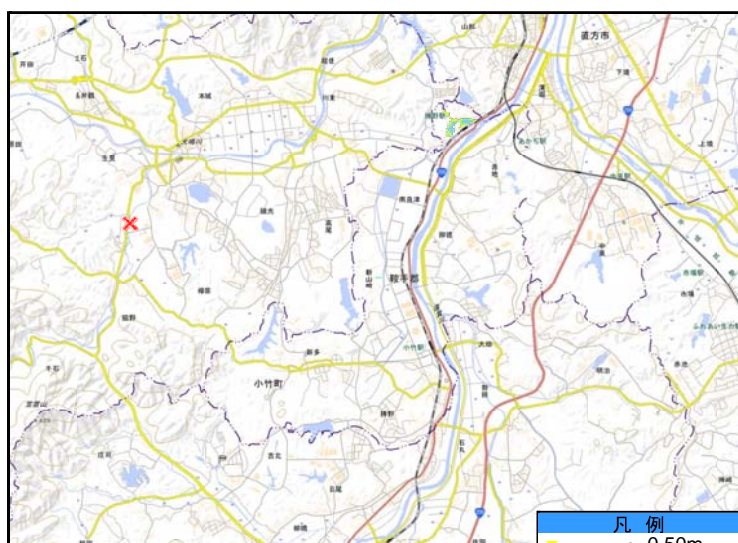
堤防決壊2時間後



堤防決壊12時間後



堤防決壊3時間後



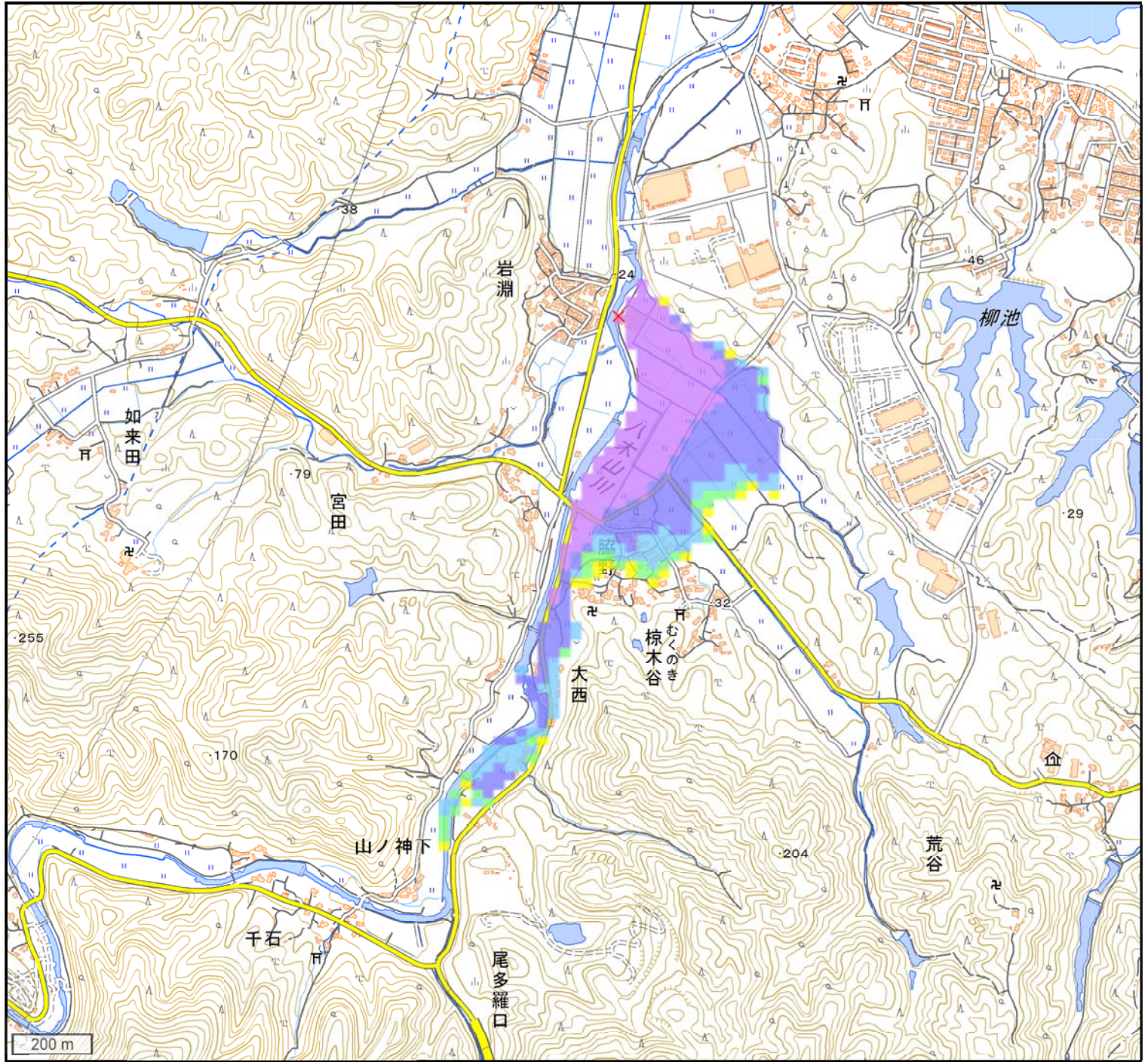
堤防決壊72時間後

- 凡例
- ~ 0.50m
 - 0.50m ~ 1.00m
 - 1.00m ~ 2.00m
 - 2.00m ~ 5.00m
 - 5.00m ~
 - × 決壊箇所

<堤防決壊箇所>

水系名	河川名	左右岸の別	距離標	住所
遠賀川	八木山川	右岸	2k000	福岡県宮若市大字宮田

<決壊後の最大浸水深>



最大浸水深

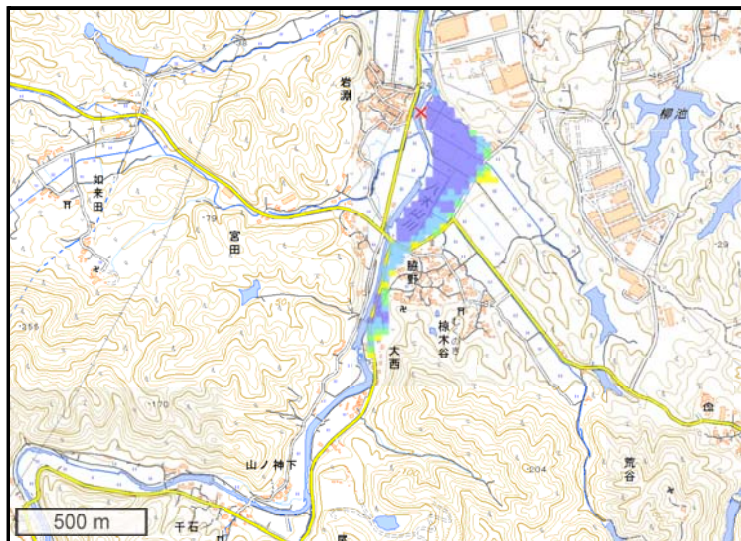
項目	数量
浸水面積(km2)	0.3
浸水戸数(戸)	31
浸水区域内人口(人)	120

凡例
■ ~ 0.50m
■ 0.50m ~ 1.00m
■ 1.00m ~ 2.00m
■ 2.00m ~ 5.00m
■ 5.00m ~
× 決壊箇所

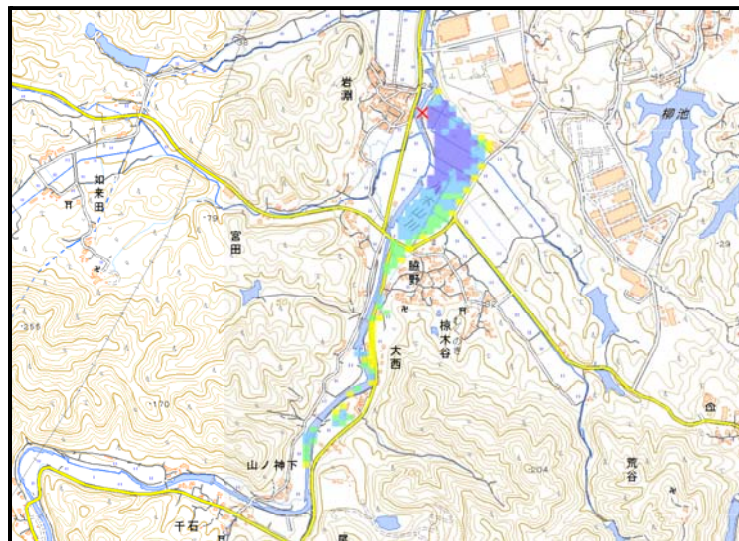
<堤防決壊箇所>

水系名	河川名	左右岸の別	距離標	住所
遠賀川	八木山川	右岸	2k000	福岡県宮若市大字宮田

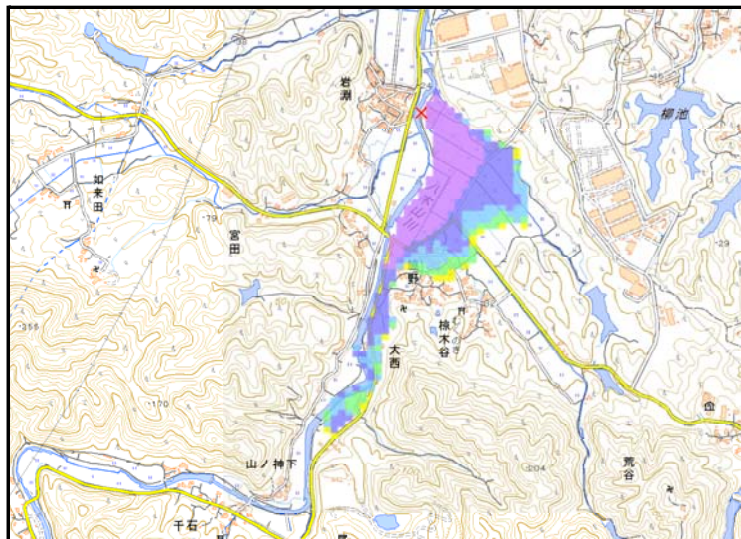
<時間ごとの浸水の広がり>



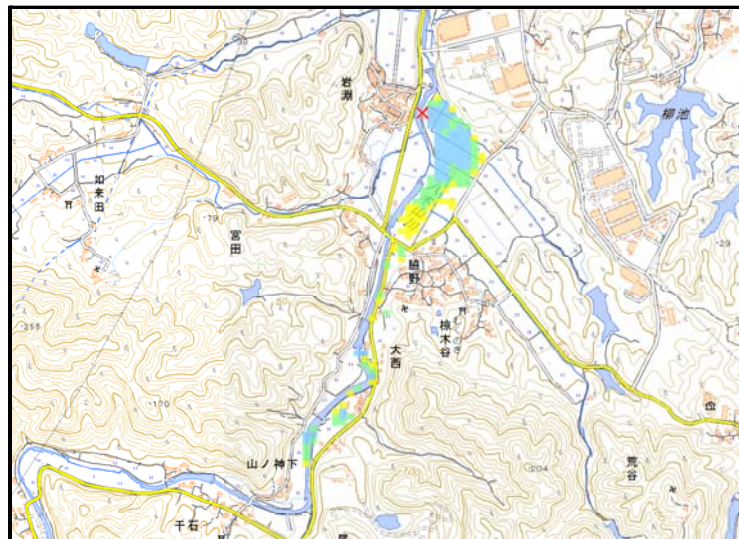
堤防決壊1時間後



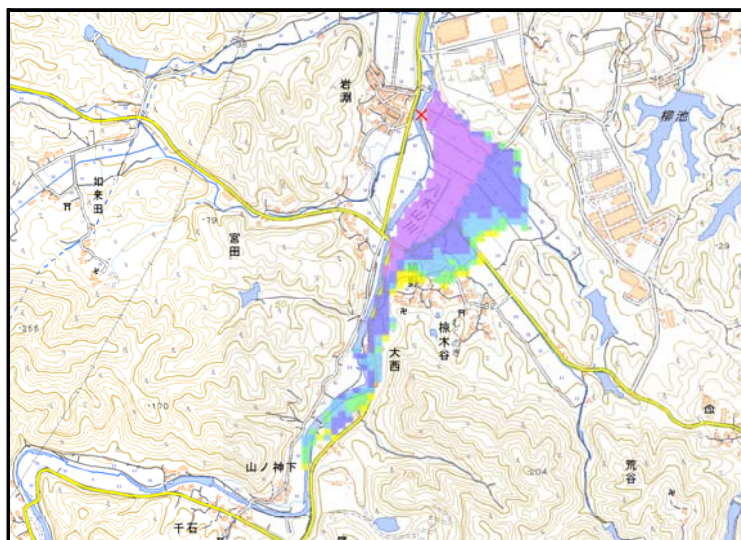
堤防決壊6時間後



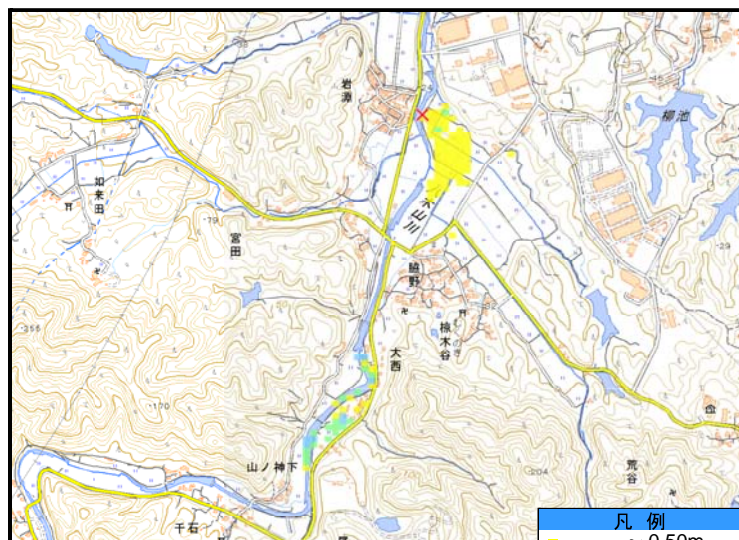
堤防決壊2時間後



堤防決壊12時間後



堤防決壊3時間後



堤防決壊72時間後

- 凡例
- ~ 0.50m
 - 0.50m ~ 1.00m
 - 1.00m ~ 2.00m
 - 2.00m ~ 5.00m
 - 5.00m ~
 - × 決壊箇所