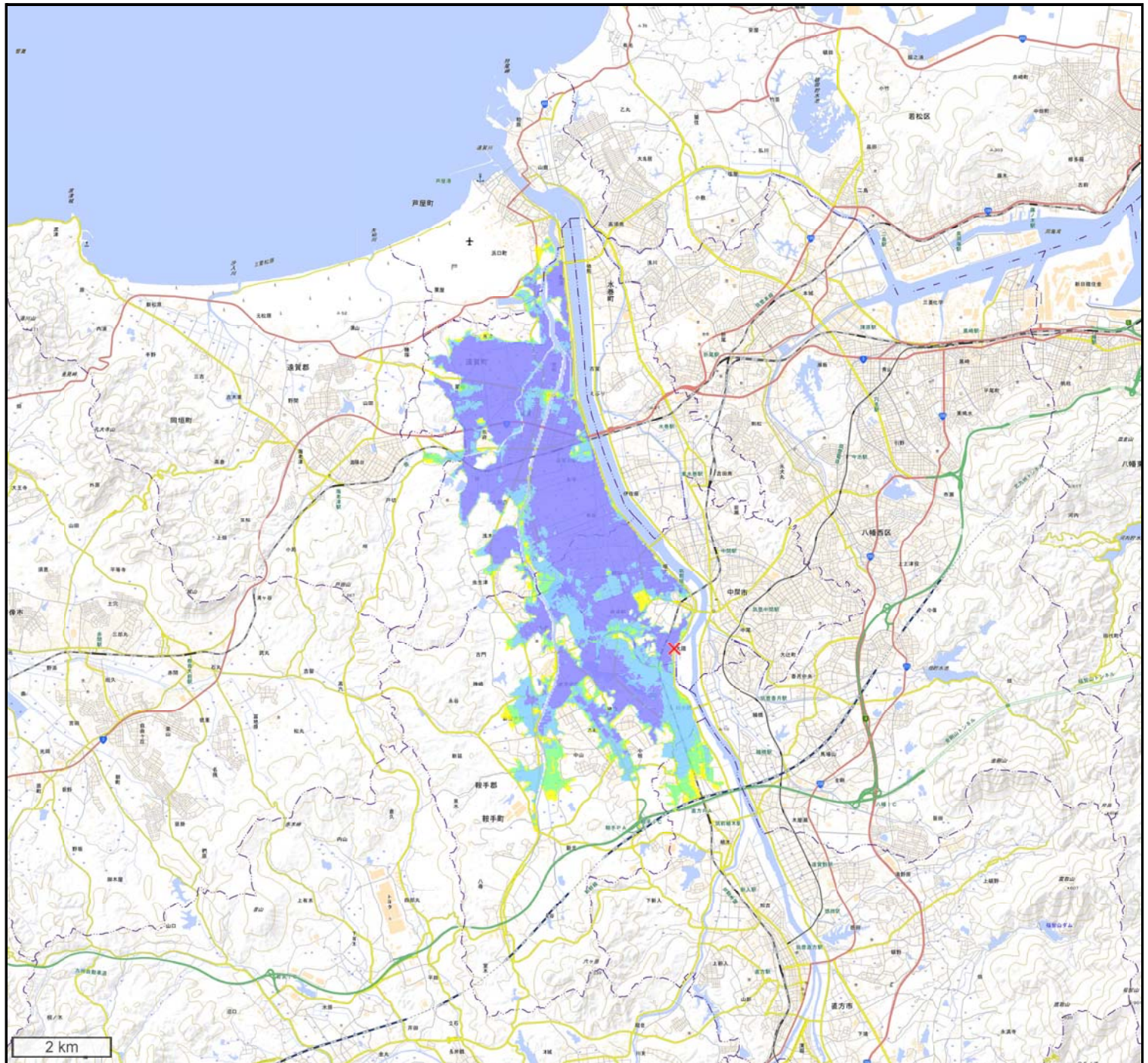


<堤防決壊箇所>

水系名	河川名	左右岸の別	距離標	住所
遠賀川	遠賀川	左岸	11k600	福岡県中間市大字下大隈

<決壊後の最大浸水深>



最大浸水深

項目	数量
浸水面積(km2)	24.4
浸水戸数(戸)	8,246
浸水区域内人口(人)	23,220

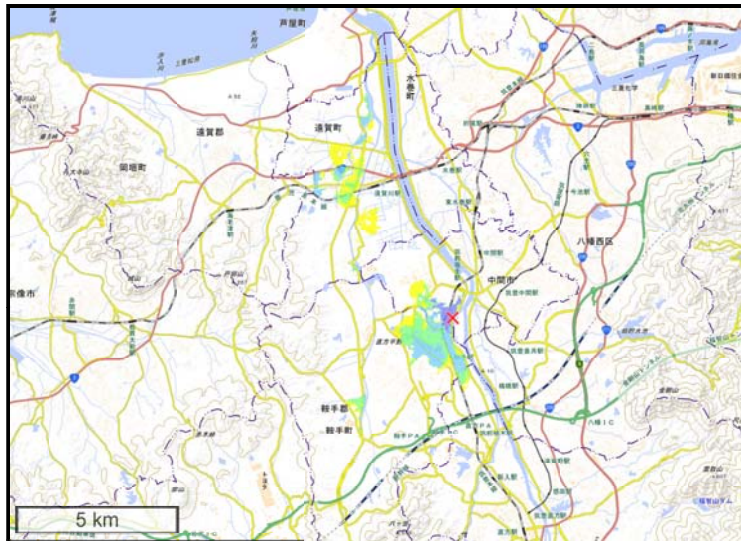
凡例
■ ~ 0.50m
■ 0.50m ~ 1.00m
■ 1.00m ~ 2.00m
■ 2.00m ~ 5.00m
■ 5.00m ~
× 決壊箇所



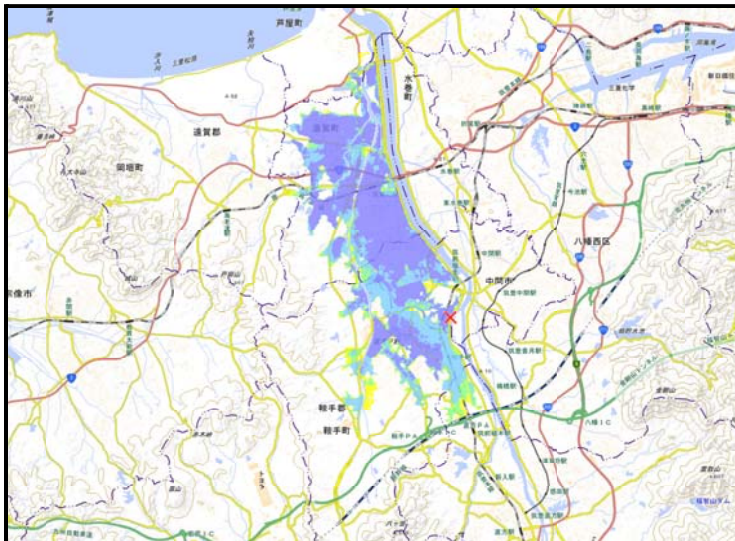
<堤防決壊箇所>

水系名	河川名	左右岸の別	距離標	住所
遠賀川	遠賀川	左岸	11k600	福岡県中間市大字下大隈

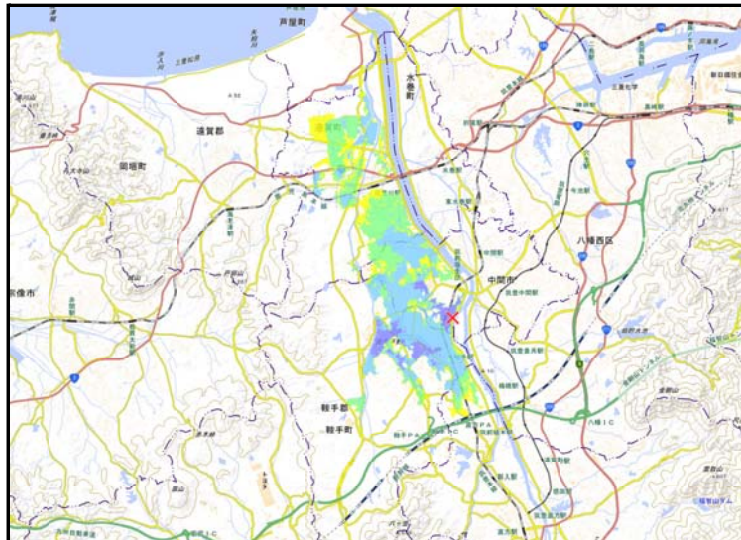
<時間ごとの浸水の広がり>



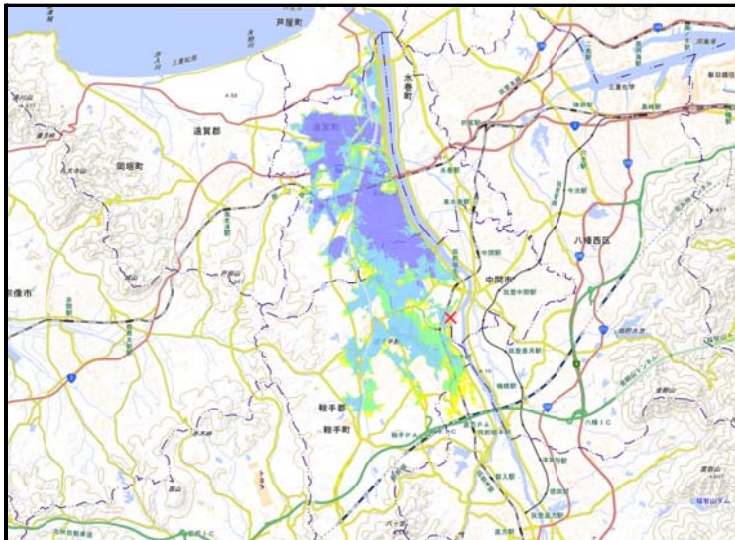
堤防決壊1時間後



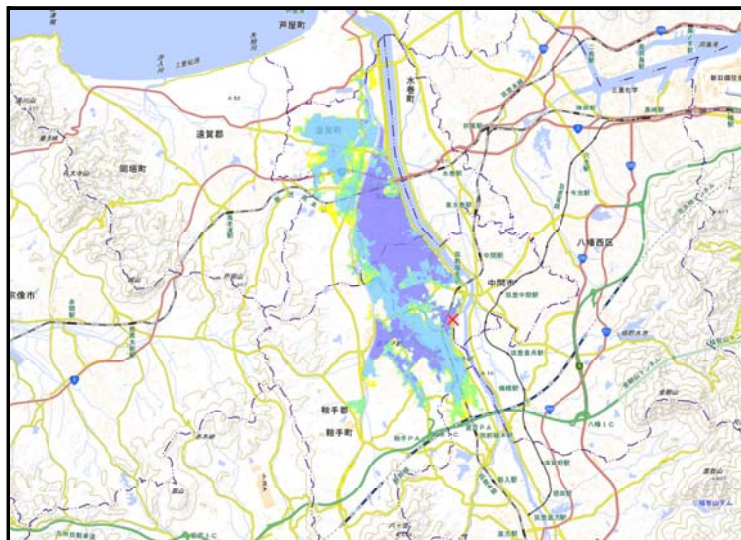
堤防決壊12時間後



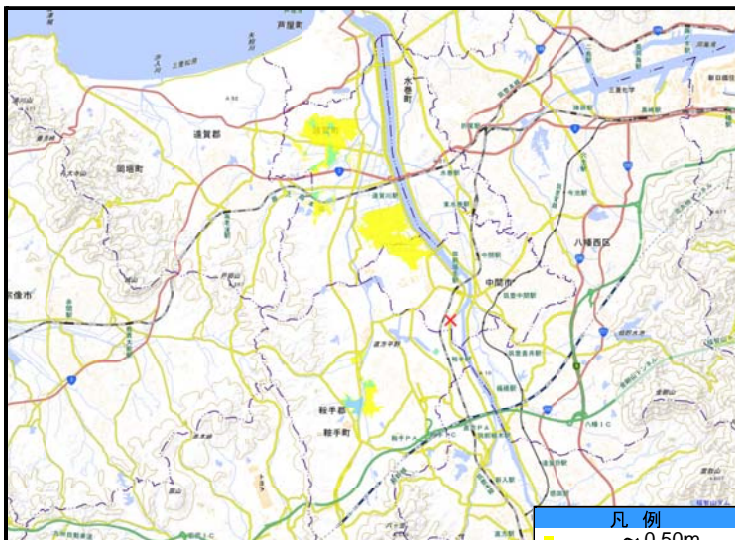
堤防決壊3時間後



堤防決壊24時間後



堤防決壊6時間後



堤防決壊72時間後

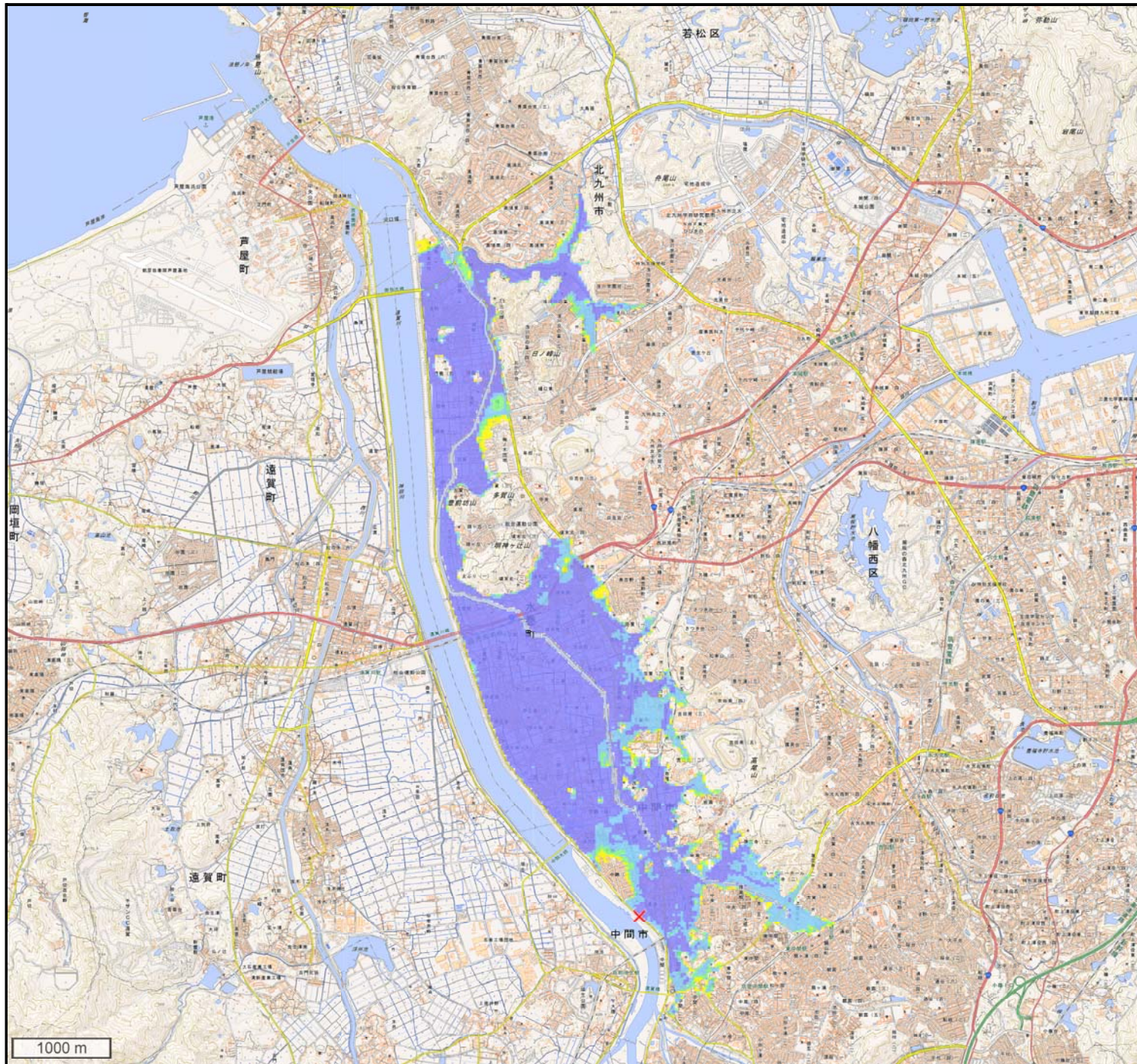




<堤防決壊箇所>

水系名	河川名	左右岸の別	距離標	住所
遠賀川	遠賀川	右岸	10k000	福岡県中間市長津1丁目

<決壊後の最大浸水深>



最大浸水深

項目	数量
浸水面積(km2)	7.7
浸水戸数(戸)	13,372
浸水区域内人口(人)	33,399

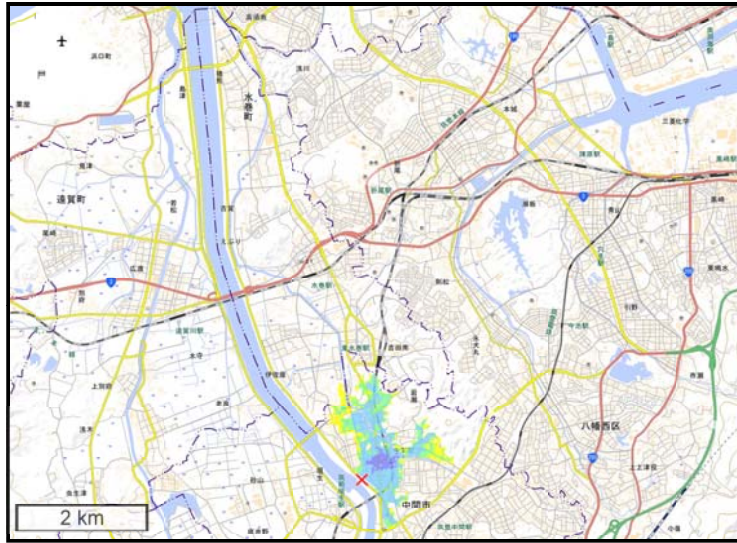
凡例	
■	~ 0.50m
■	0.50m ~ 1.00m
■	1.00m ~ 2.00m
■	2.00m ~ 5.00m
■	5.00m ~
×	決壊箇所



<堤防決壊箇所>

水系名	河川名	左右岸の別	距離標	住所
遠賀川	遠賀川	右岸	10k000	福岡県中間市長津1丁目

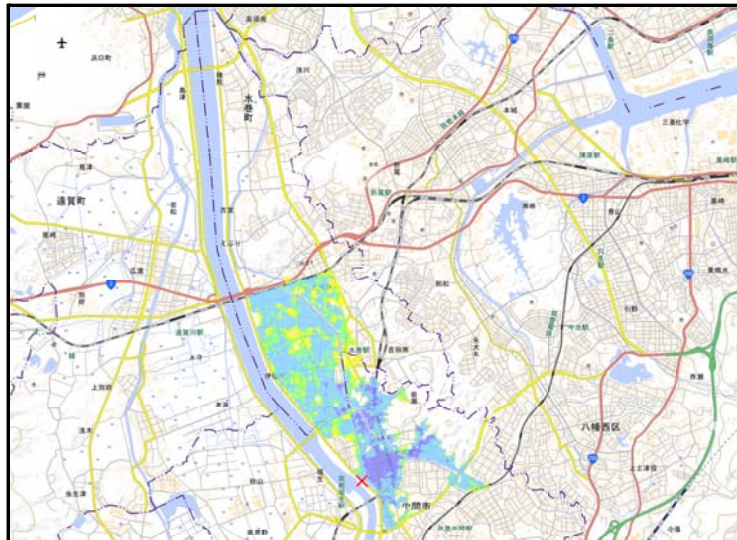
<時間ごとの浸水の広がり>



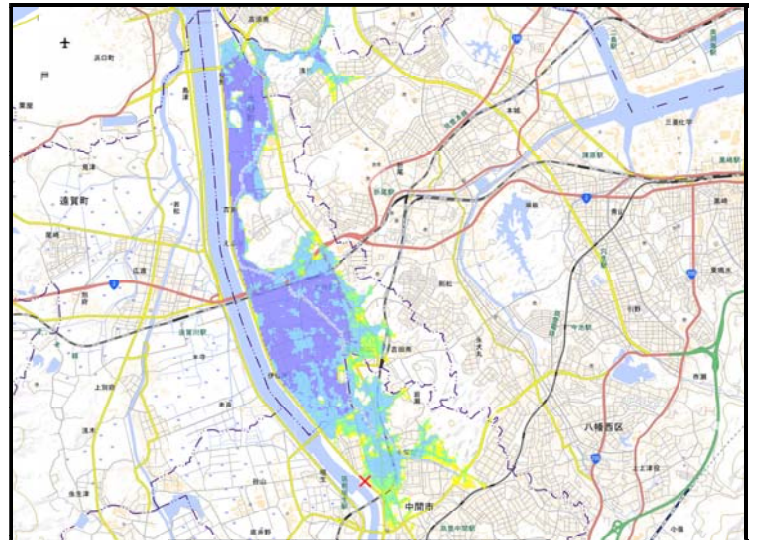
堤防決壊1時間後



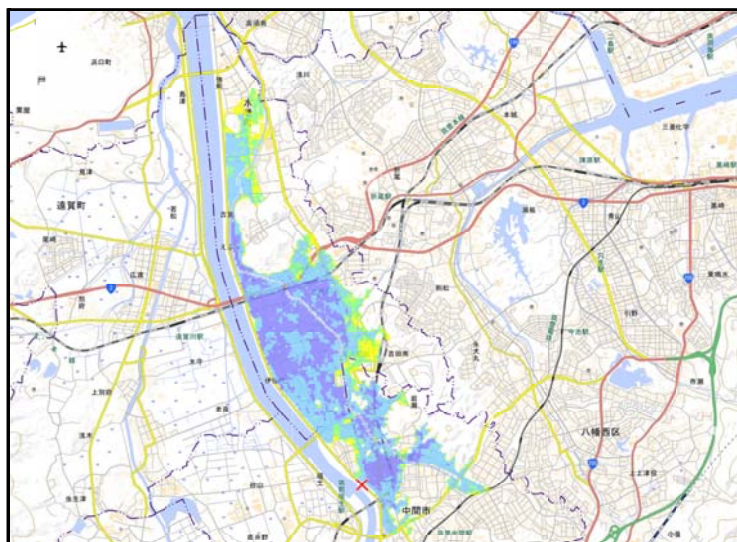
堤防決壊12時間後



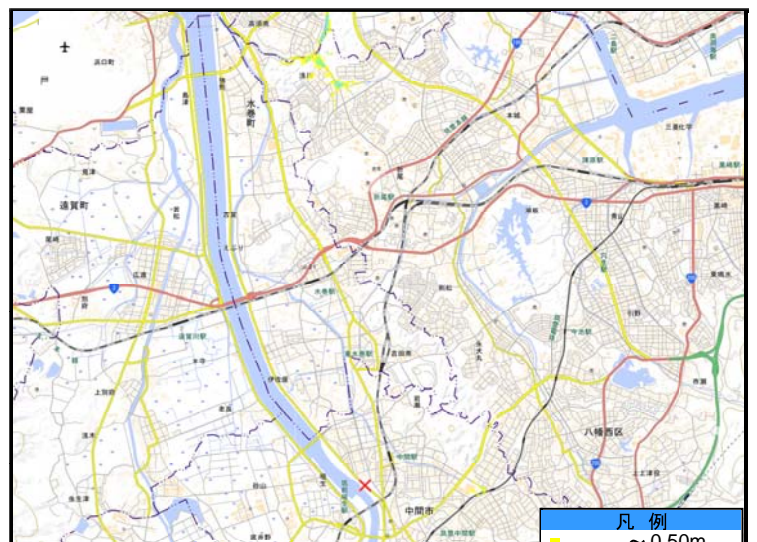
堤防決壊3時間後



堤防決壊24時間後



堤防決壊6時間後



堤防決壊72時間後

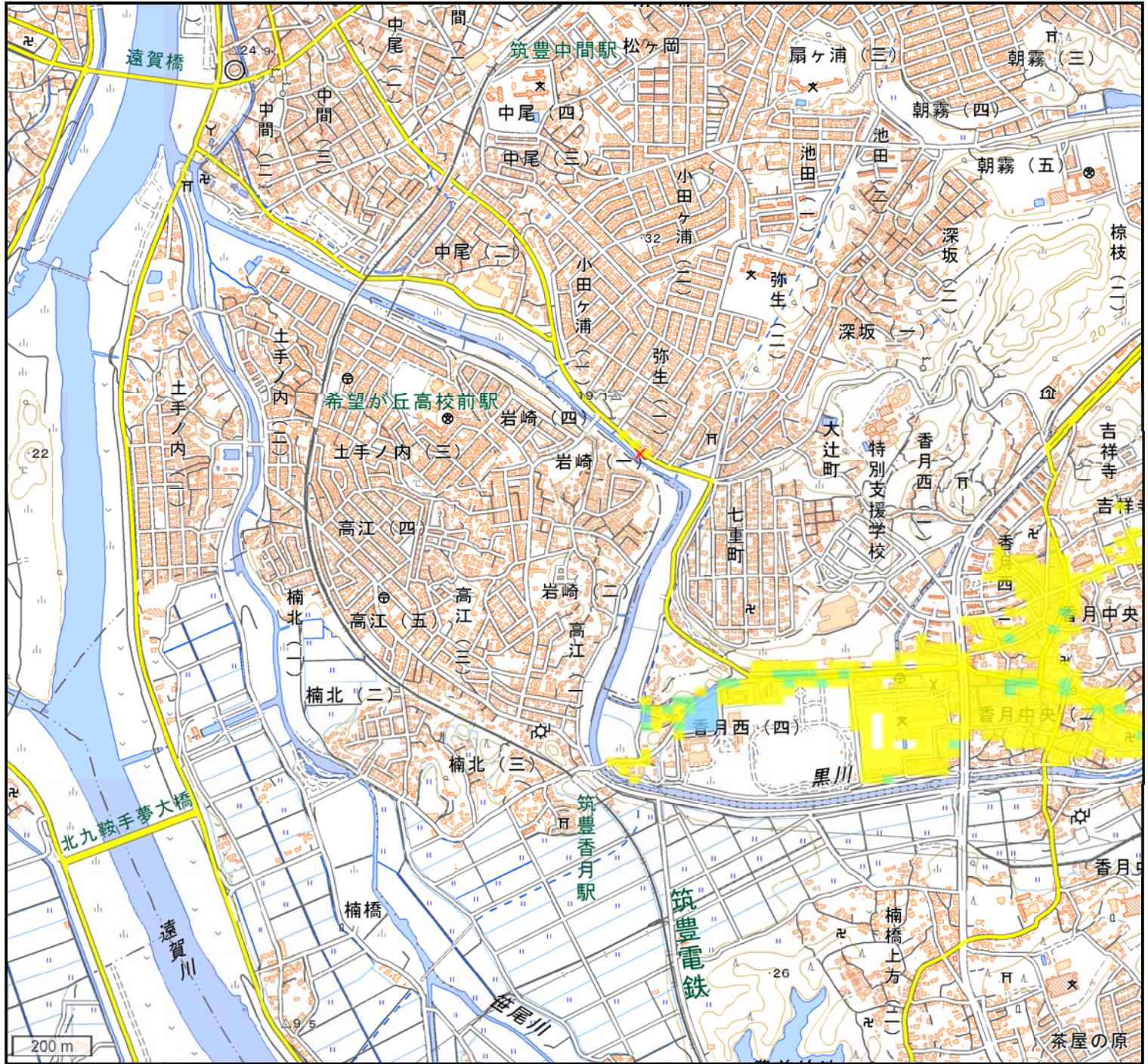




<堤防決壊箇所>

水系名	河川名	左右岸の別	距離標	住所
遠賀川	黒川	右岸	1k600	福岡県中間市弥生1丁目

<決壊後の最大浸水深>



最大浸水深

項目	数量
浸水面積(km <sup>2</sup> )	0.4
浸水戸数(戸)	942
浸水区域内人口(人)	2,444

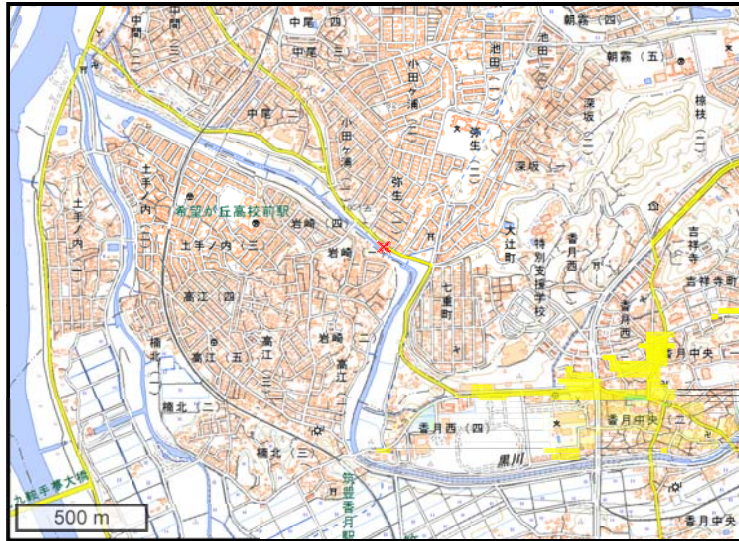
凡例	
■	~ 0.50m
■	0.50m ~ 1.00m
■	1.00m ~ 2.00m
■	2.00m ~ 5.00m
■	5.00m ~
×	決壊箇所



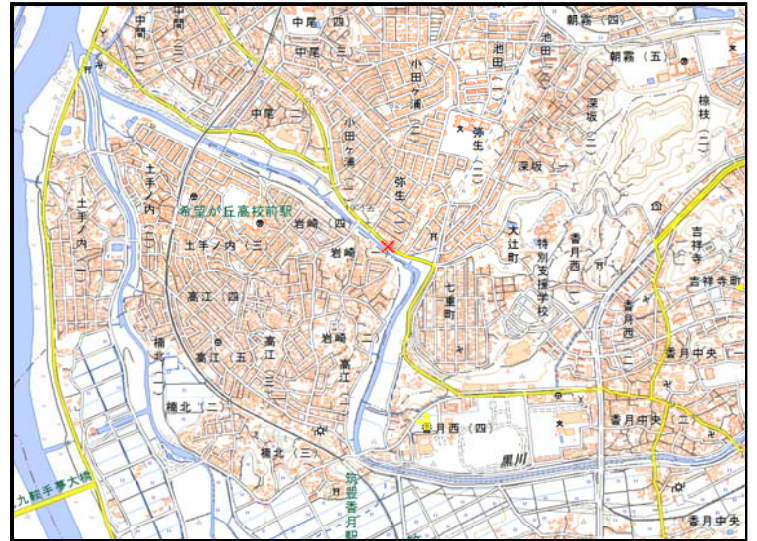
<堤防決壊箇所>

水系名	河川名	左右岸の別	距離標	住所
遠賀川	黒川	右岸	1k600	福岡県中間市弥生1丁目

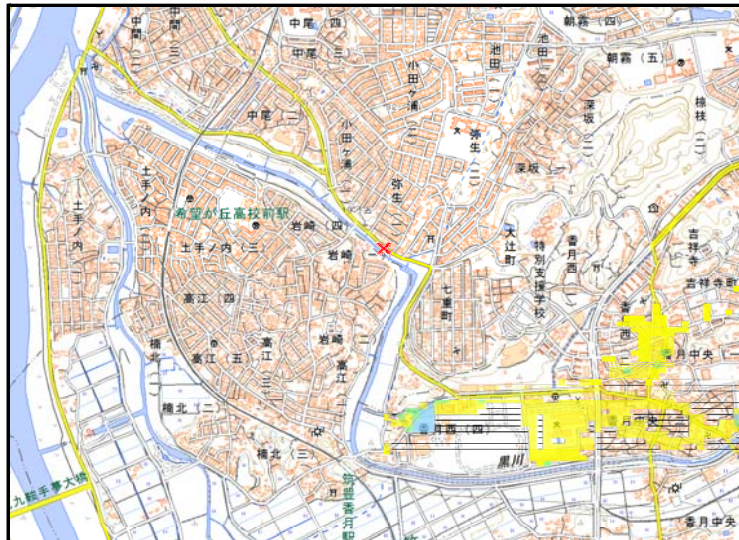
<時間ごとの浸水の広がり>



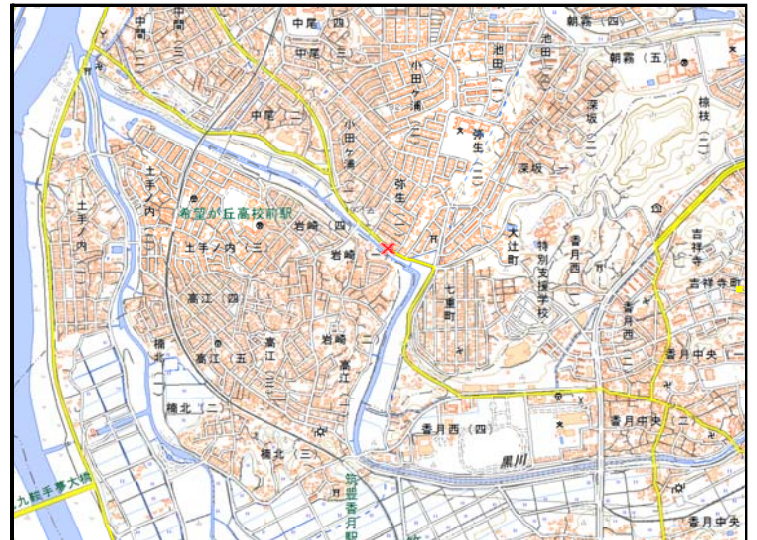
堤防決壊1時間後



堤防決壊6時間後



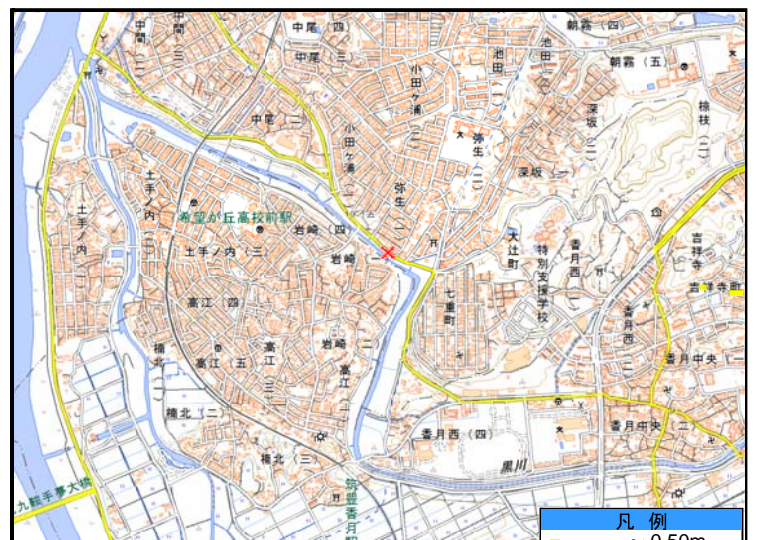
堤防決壊2時間後



堤防決壊12時間後



堤防決壊3時間後



堤防決壊48時間後

- 凡例
- ~ 0.50m
  - 0.50m ~ 1.00m
  - 1.00m ~ 2.00m
  - 2.00m ~ 5.00m
  - 5.00m ~
  - × 決壊箇所