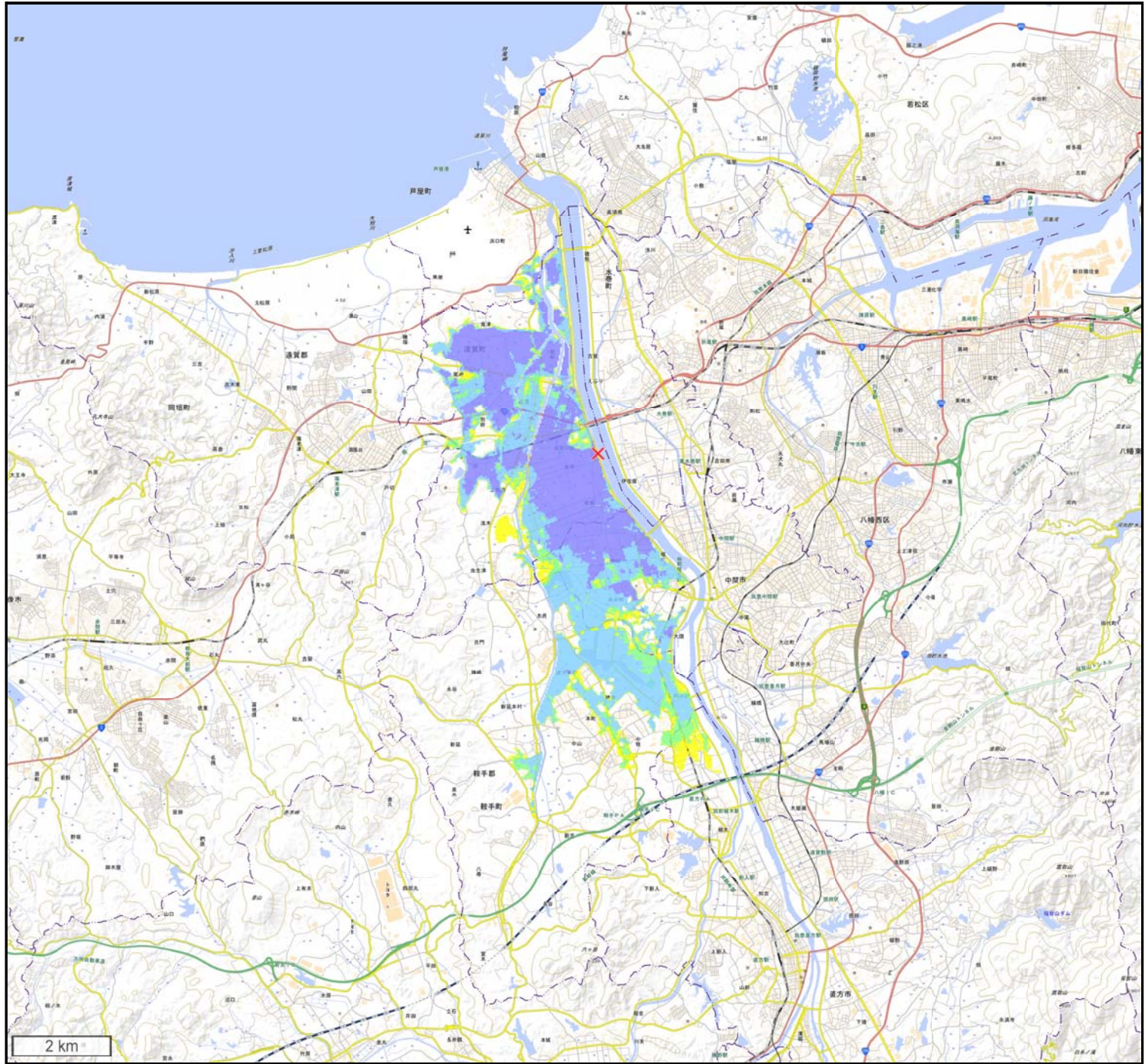


<堤防決壊箇所>

水系名	河川名	左右岸の別	距離標	住所
遠賀川	遠賀川	左岸	7k000	福岡県遠賀郡遠賀町大字広渡

<決壊後の最大浸水深>



最大浸水深

項目	数量
浸水面積(km2)	20.6
浸水戸数(戸)	6,804
浸水区域内人口(人)	19,146

凡例
■ ~ 0.50m
■ 0.50m ~ 1.00m
■ 1.00m ~ 2.00m
■ 2.00m ~ 5.00m
■ 5.00m ~
× 決壊箇所

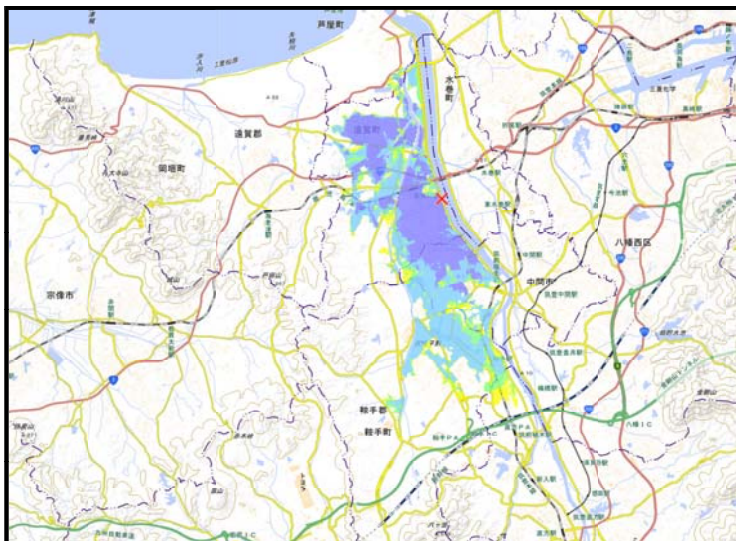
<堤防決壊箇所>

水系名	河川名	左右岸の別	距離標	住所
遠賀川	遠賀川	左岸	7k000	福岡県遠賀郡遠賀町大字広渡

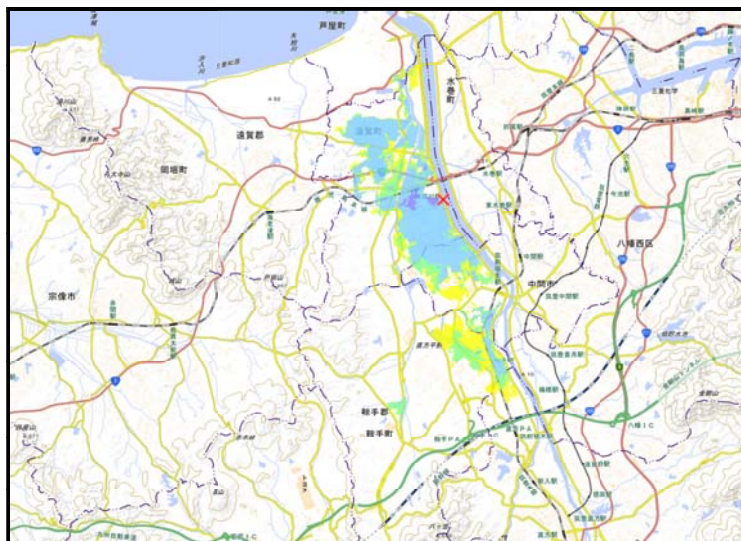
<時間ごとの浸水の広がり>



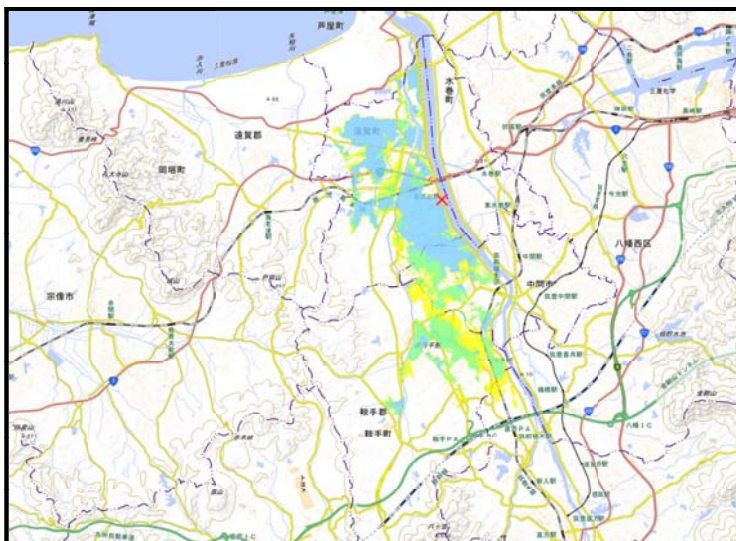
堤防決壊1時間後



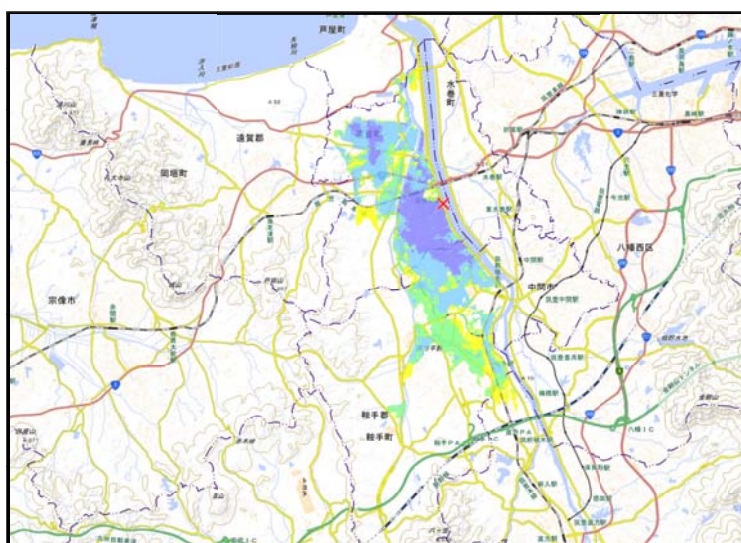
堤防決壊12時間後



堤防決壊3時間後



堤防決壊24時間後



堤防決壊6時間後



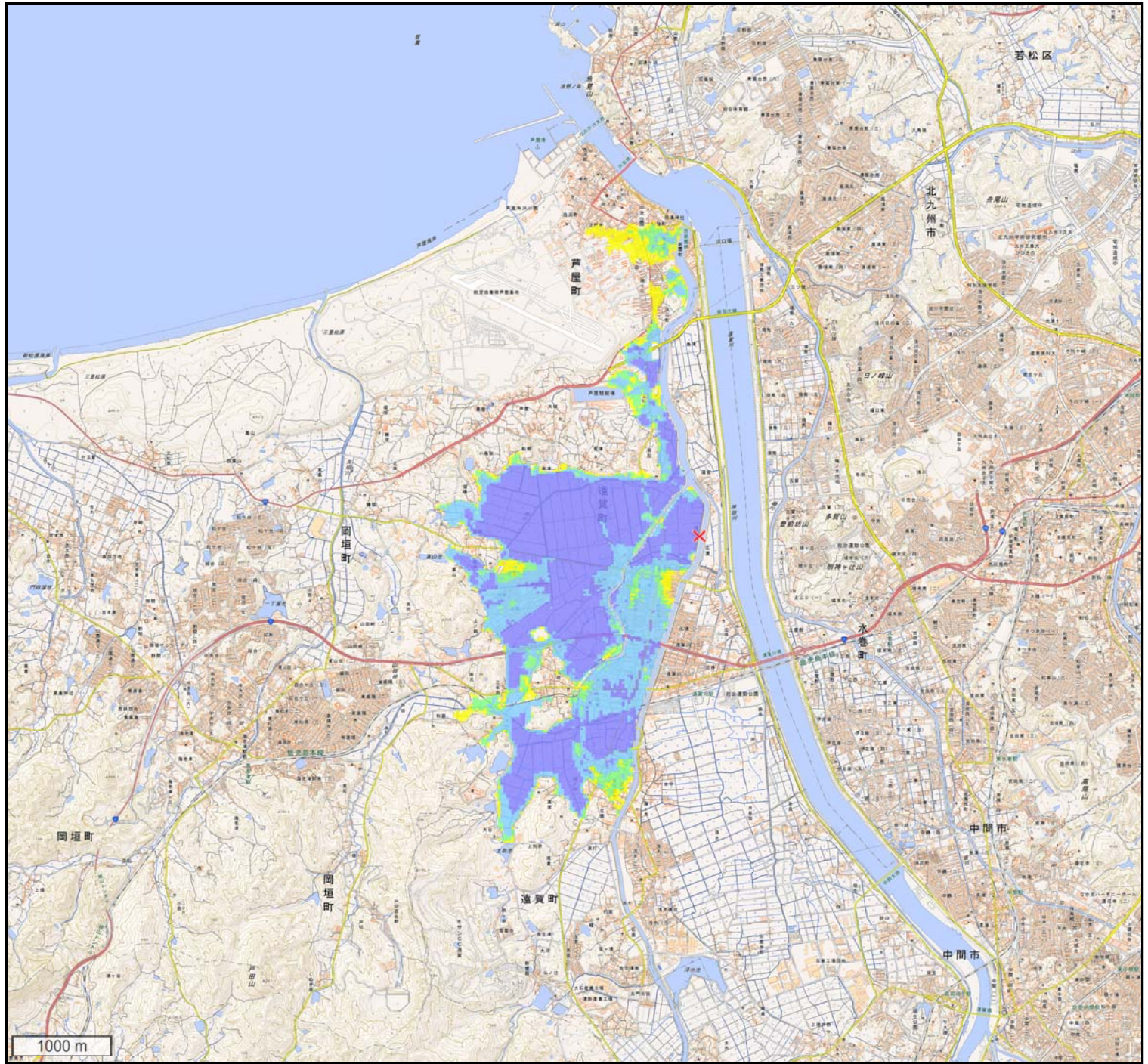
堤防決壊72時間後

- 凡例
- ~ 0.50m
 - 0.50m ~ 1.00m
 - 1.00m ~ 2.00m
 - 2.00m ~ 5.00m
 - 5.00m ~
 - × 決壊箇所

<堤防決壊箇所>

水系名	河川名	左右岸の別	距離標	住所
遠賀川	西川	左岸	3k600	福岡県遠賀郡遠賀町大字若松

<決壊後の最大浸水深>



最大浸水深

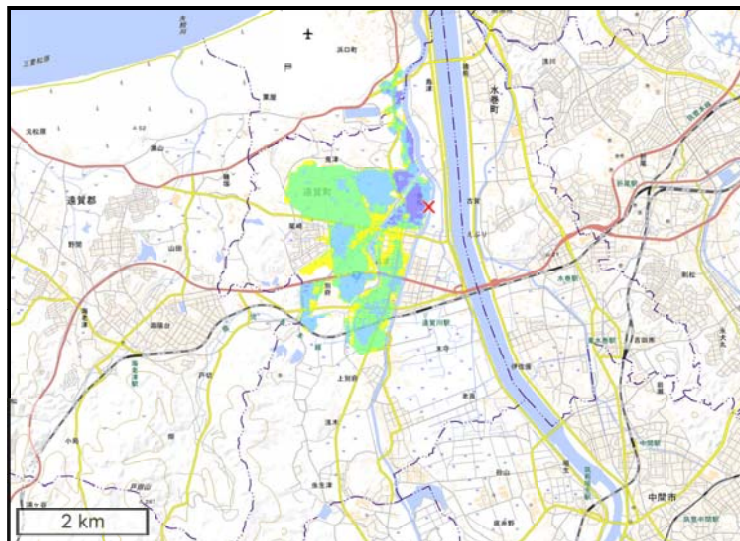
項目	数量
浸水面積(km2)	6.5
浸水戸数(戸)	3,874
浸水区域内人口(人)	10,438

凡例
~ 0.50m
0.50m ~ 1.00m
1.00m ~ 2.00m
2.00m ~ 5.00m
5.00m ~
× 決壊箇所

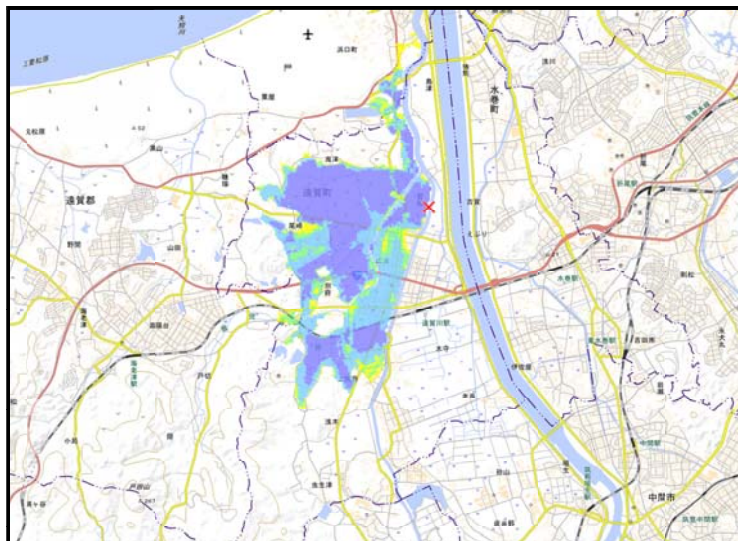
<堤防決壊箇所>

水系名	河川名	左右岸の別	距離標	住所
遠賀川	西川	左岸	3k600	福岡県遠賀郡遠賀町大字若松

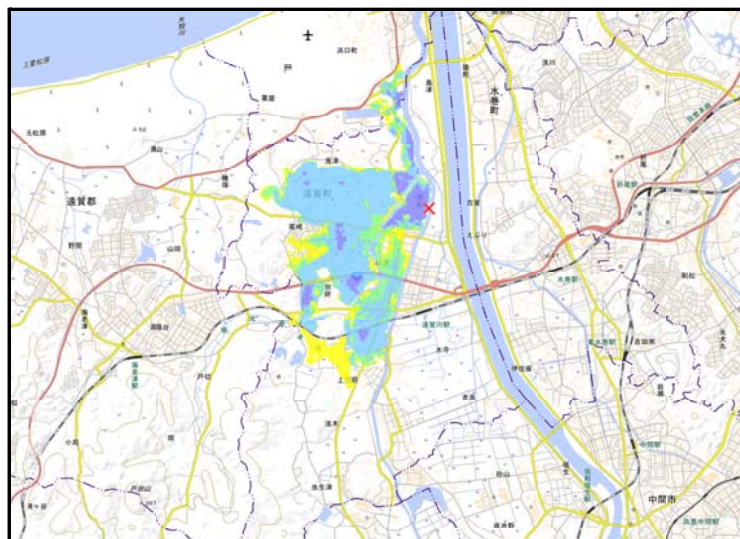
<時間ごとの浸水の広がり>



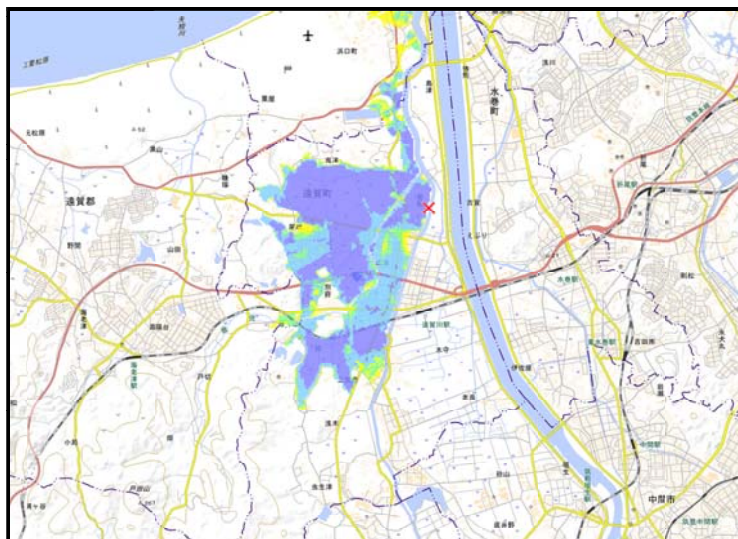
堤防決壊1時間後



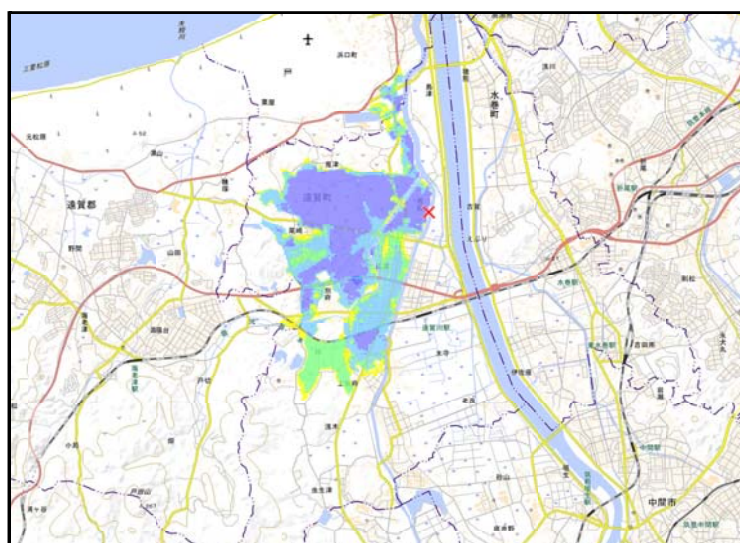
堤防決壊6時間後



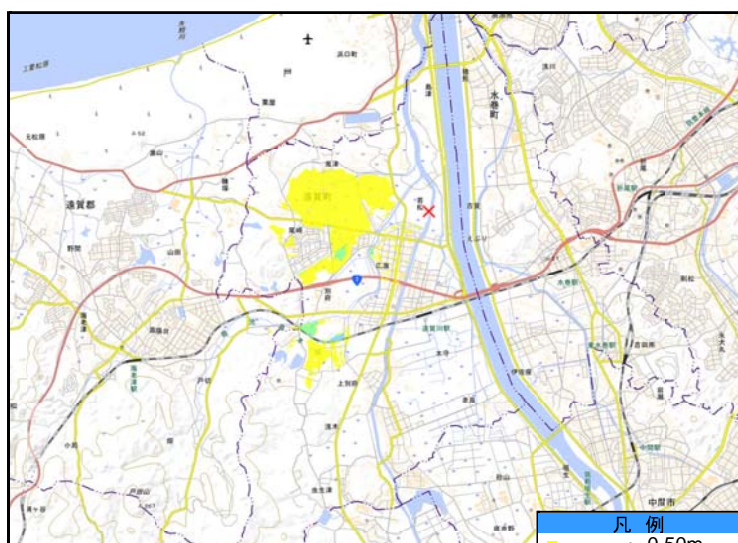
堤防決壊2時間後



堤防決壊12時間後



堤防決壊3時間後



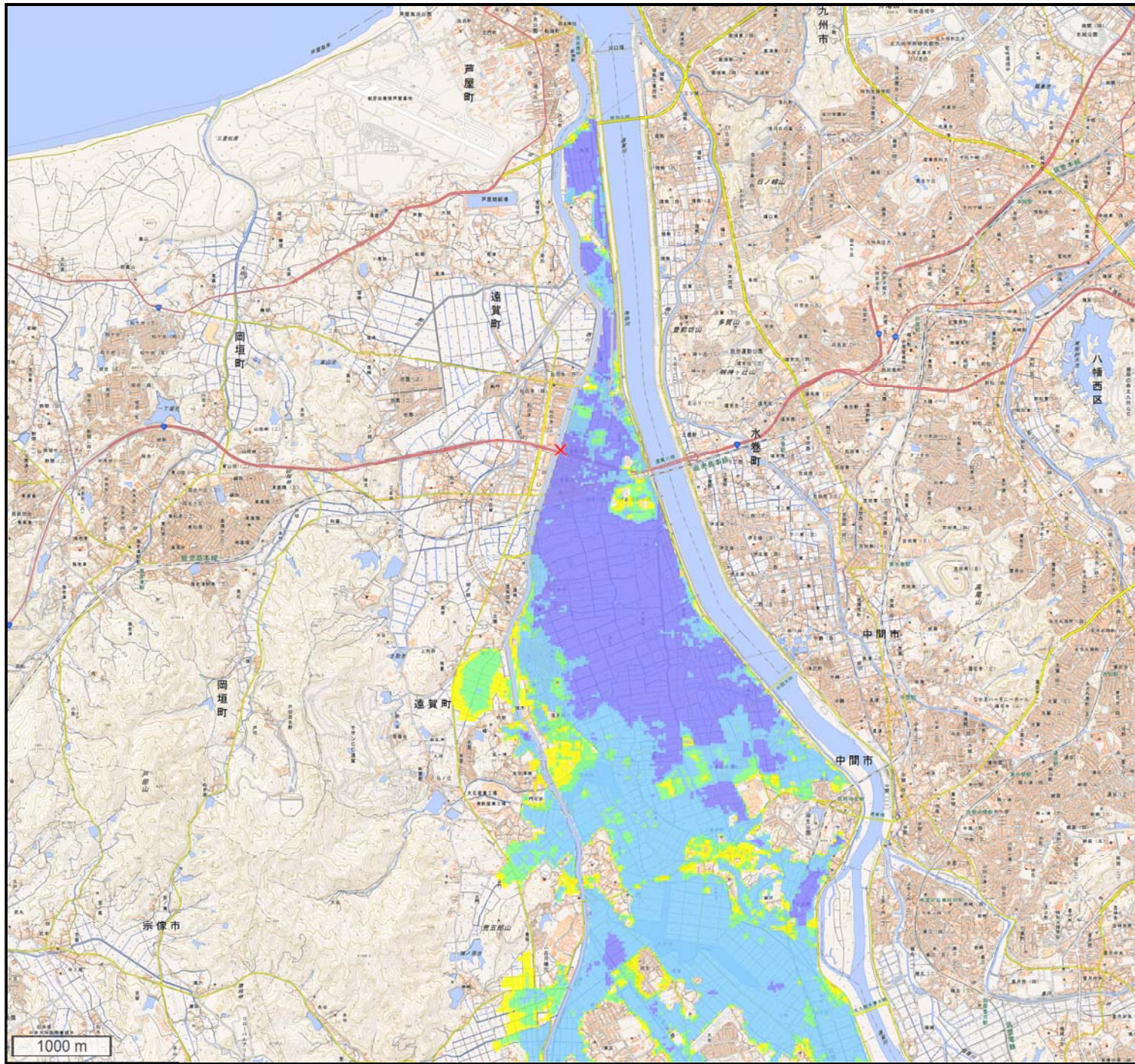
堤防決壊72時間後



<堤防決壊箇所>

水系名	河川名	左右岸の別	距離標	住所
遠賀川	西川	右岸	4k800	福岡県遠賀郡遠賀町遠賀川3丁目

<決壊後の最大浸水深>



最大浸水深

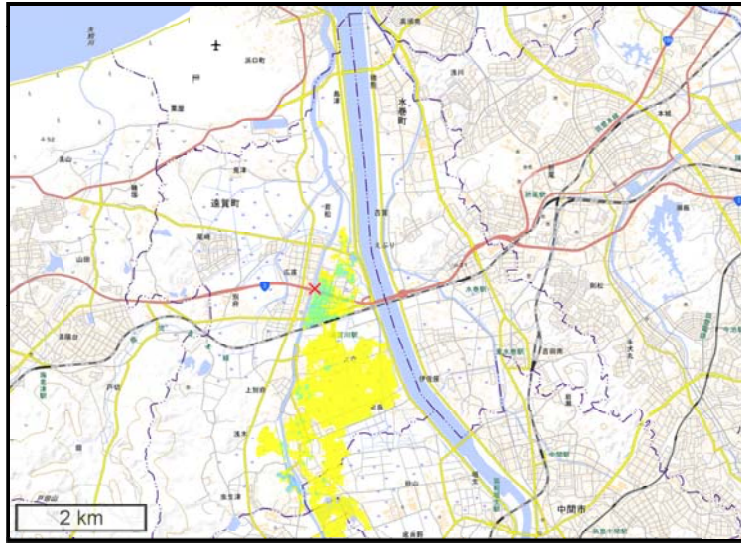
項目	数量
浸水面積(km2)	18.3
浸水戸数(戸)	5,188
浸水区域内人口(人)	14,557

凡例	
■	~ 0.50m
■	0.50m ~ 1.00m
■	1.00m ~ 2.00m
■	2.00m ~ 5.00m
■	5.00m ~
×	決壊箇所

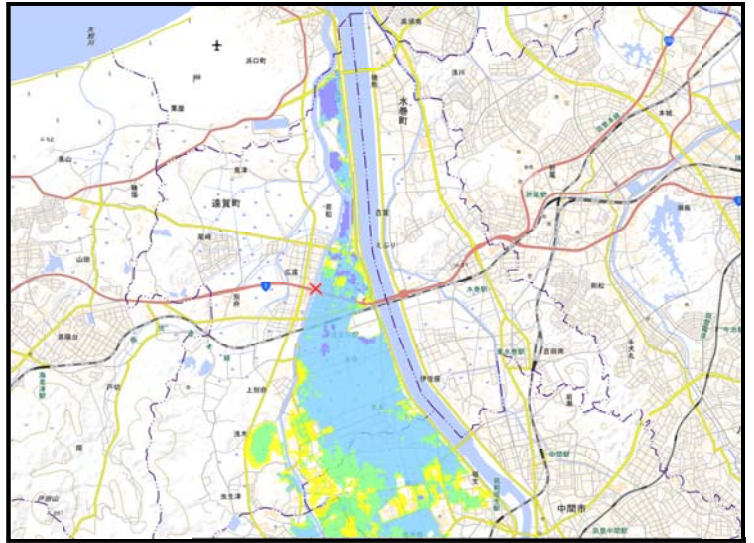
<堤防決壊箇所>

水系名	河川名	左右岸の別	距離標	住所
遠賀川	西川	右岸	4k800	福岡県遠賀郡遠賀町遠賀川3丁目

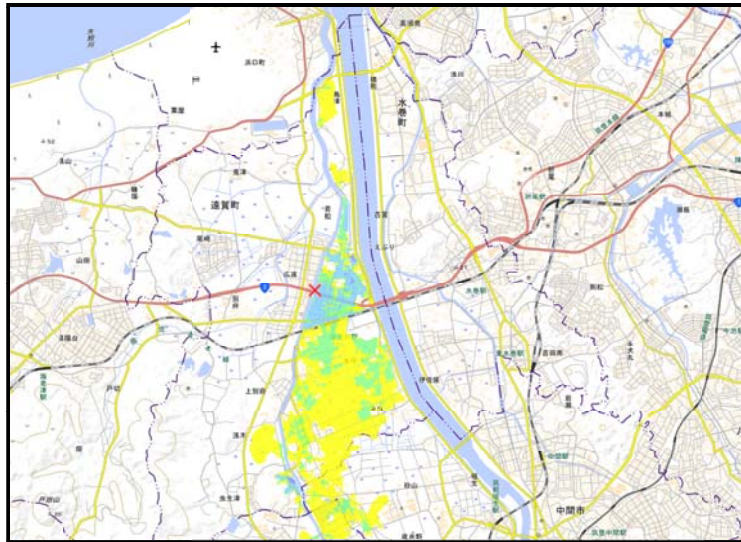
<時間ごとの浸水の広がり>



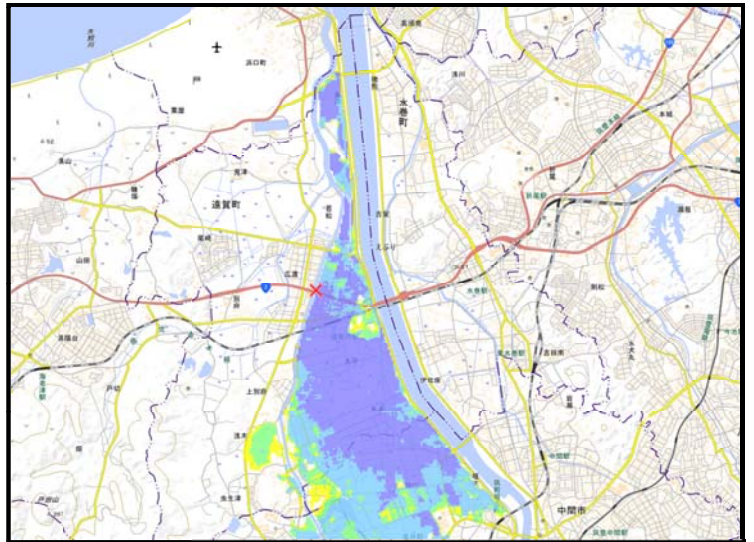
堤防決壊1時間後



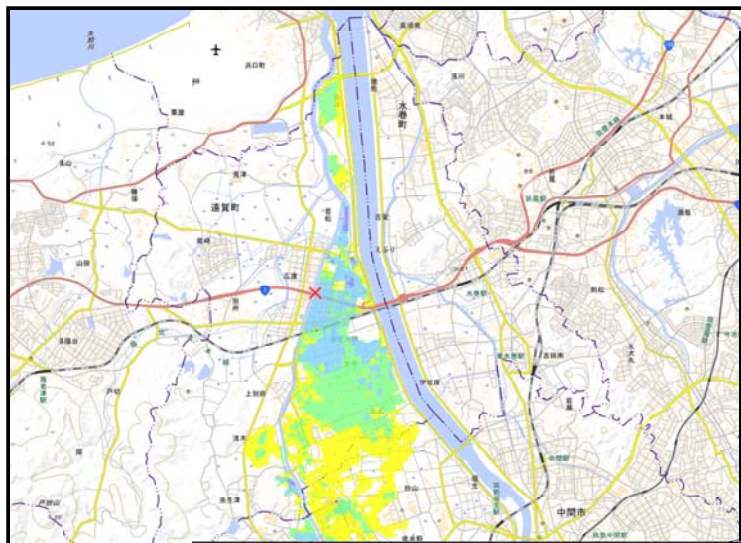
堤防決壊6時間後



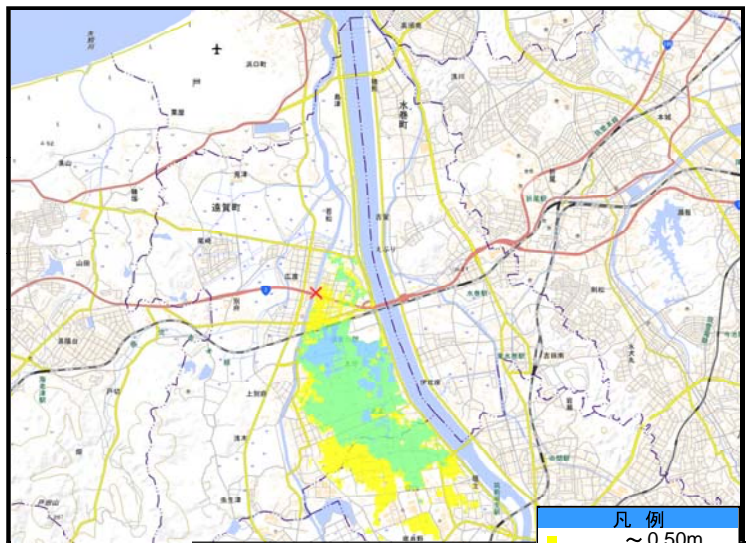
堤防決壊2時間後



堤防決壊12時間後



堤防決壊3時間後



堤防決壊48時間後

- 凡例
- ~ 0.50m
 - 0.50m ~ 1.00m
 - 1.00m ~ 2.00m
 - 2.00m ~ 5.00m
 - 5.00m ~
 - × 決壊箇所