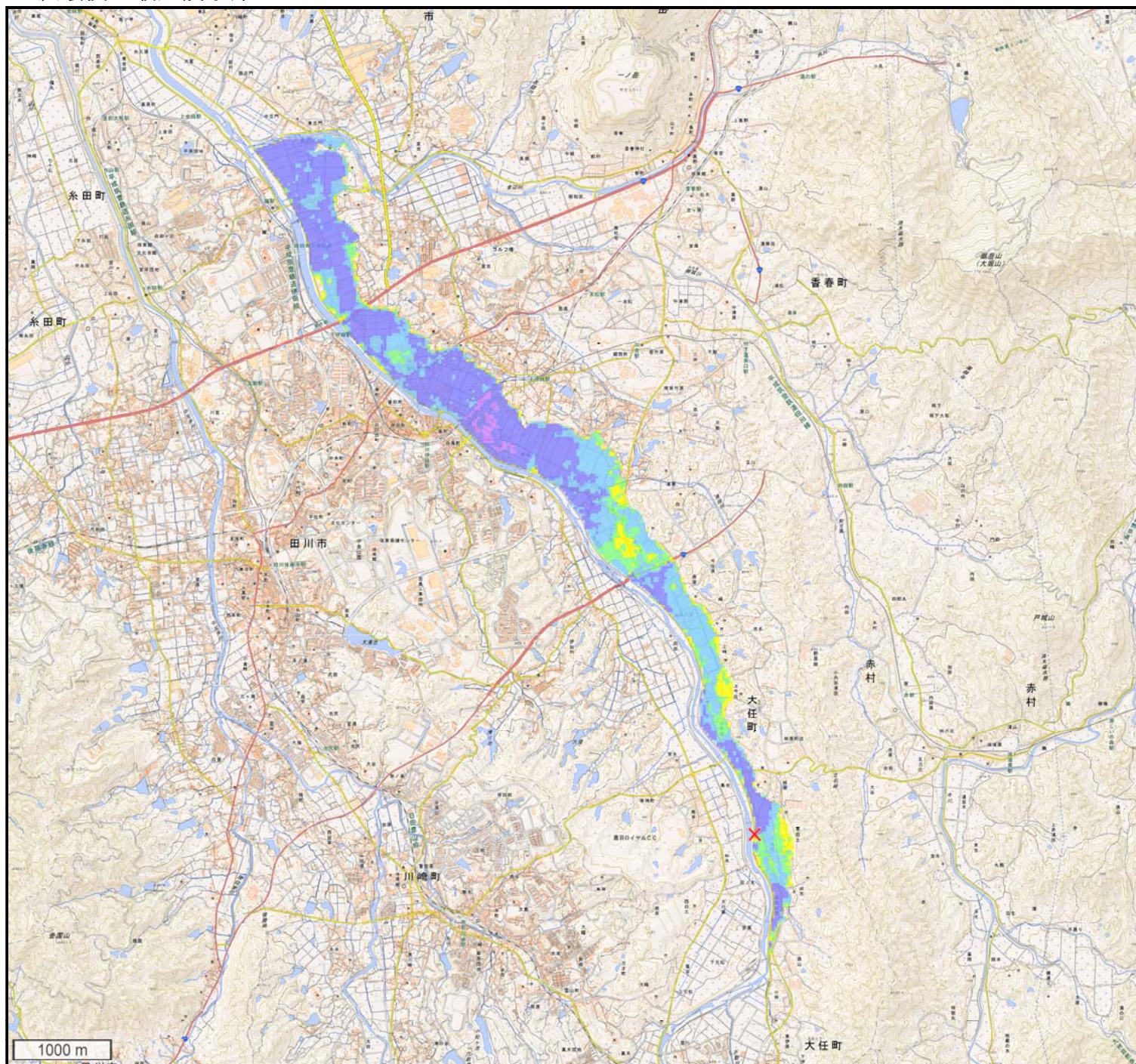


## &lt;堤防決壊箇所&gt;

水系名	河川名	左右岸の別	距離標	住所
遠賀川	彦山川	右岸	20k000	福岡県田川郡大任町大行事

## &lt;決壊後の最大浸水深&gt;



最大浸水深

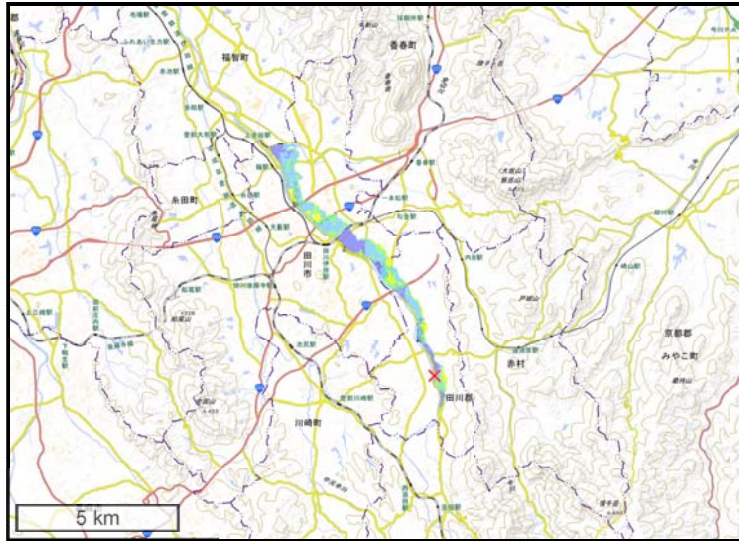
項目	数量
浸水面積(km2)	4.2
浸水戸数(戸)	1,765
浸水区域内人口(人)	4,432

凡例	
■	~ 0.50m
■	0.50m ~ 1.00m
■	1.00m ~ 2.00m
■	2.00m ~ 5.00m
■	5.00m ~
×	決壊箇所

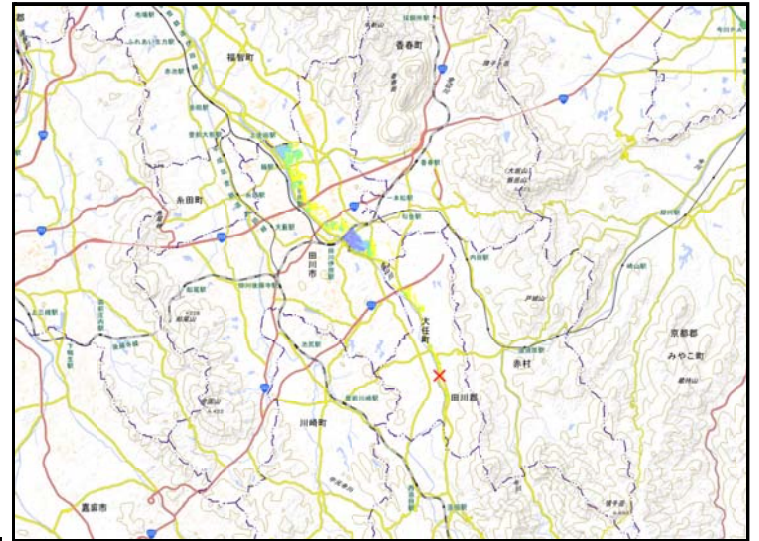
<堤防決壊箇所>

水系名	河川名	左右岸の別	距離標	住所
遠賀川	彦山川	右岸	20k000	福岡県田川郡大任町大行事

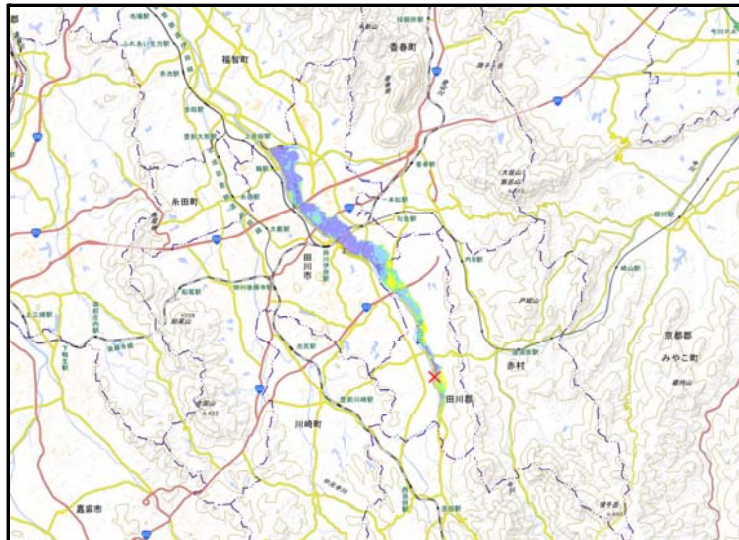
<時間ごとの浸水の広がり>



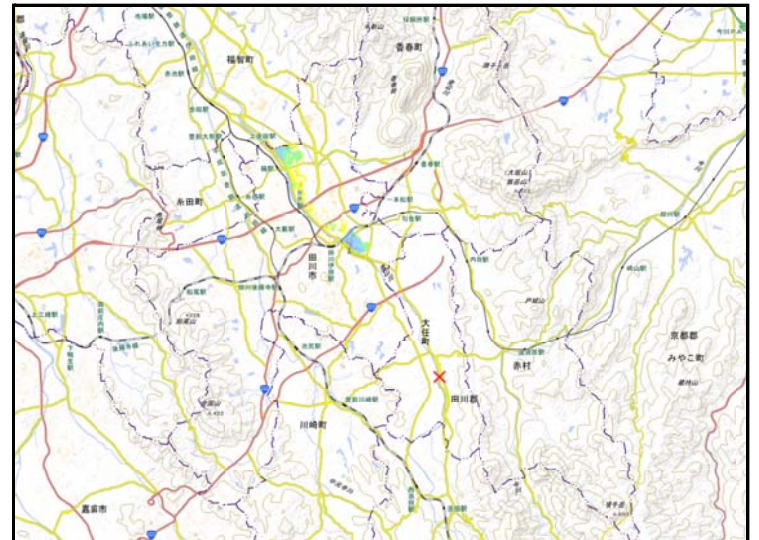
堤防決壊1時間後



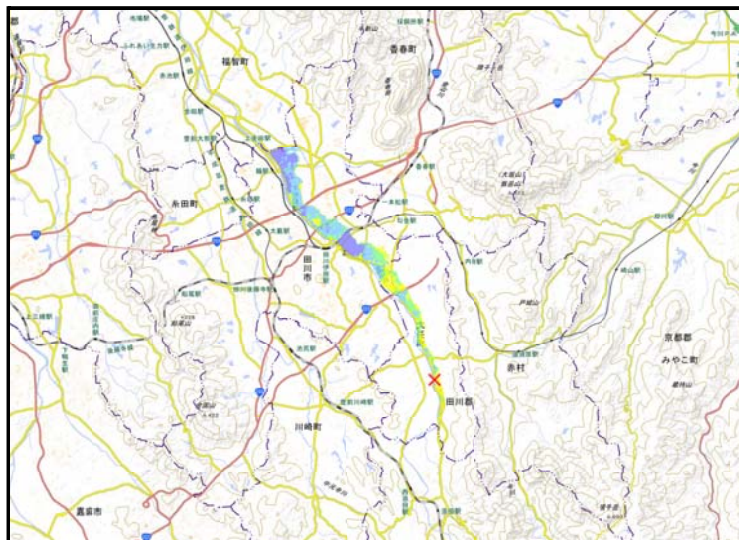
堤防決壊6時間後



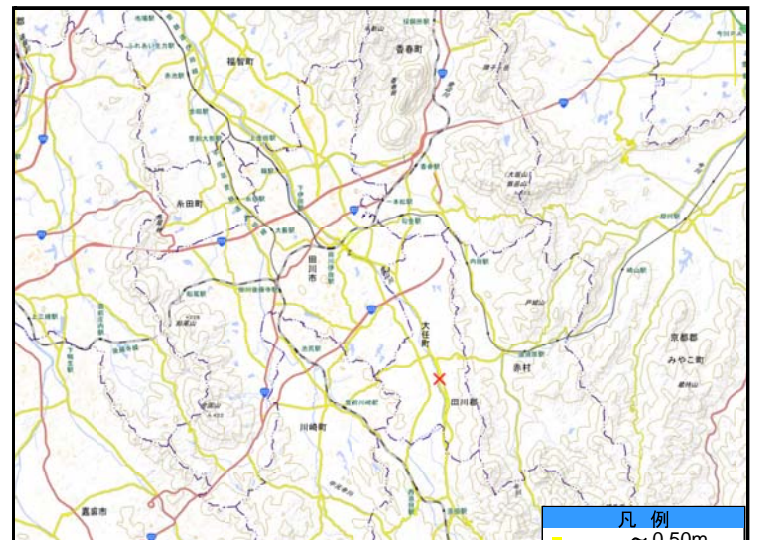
堤防決壊2時間後



堤防決壊12時間後



堤防決壊3時間後



堤防決壊72時間後

凡例	
■	~ 0.50m
■	0.50m ~ 1.00m
■	1.00m ~ 2.00m
■	2.00m ~ 5.00m
■	5.00m ~
×	決壊箇所