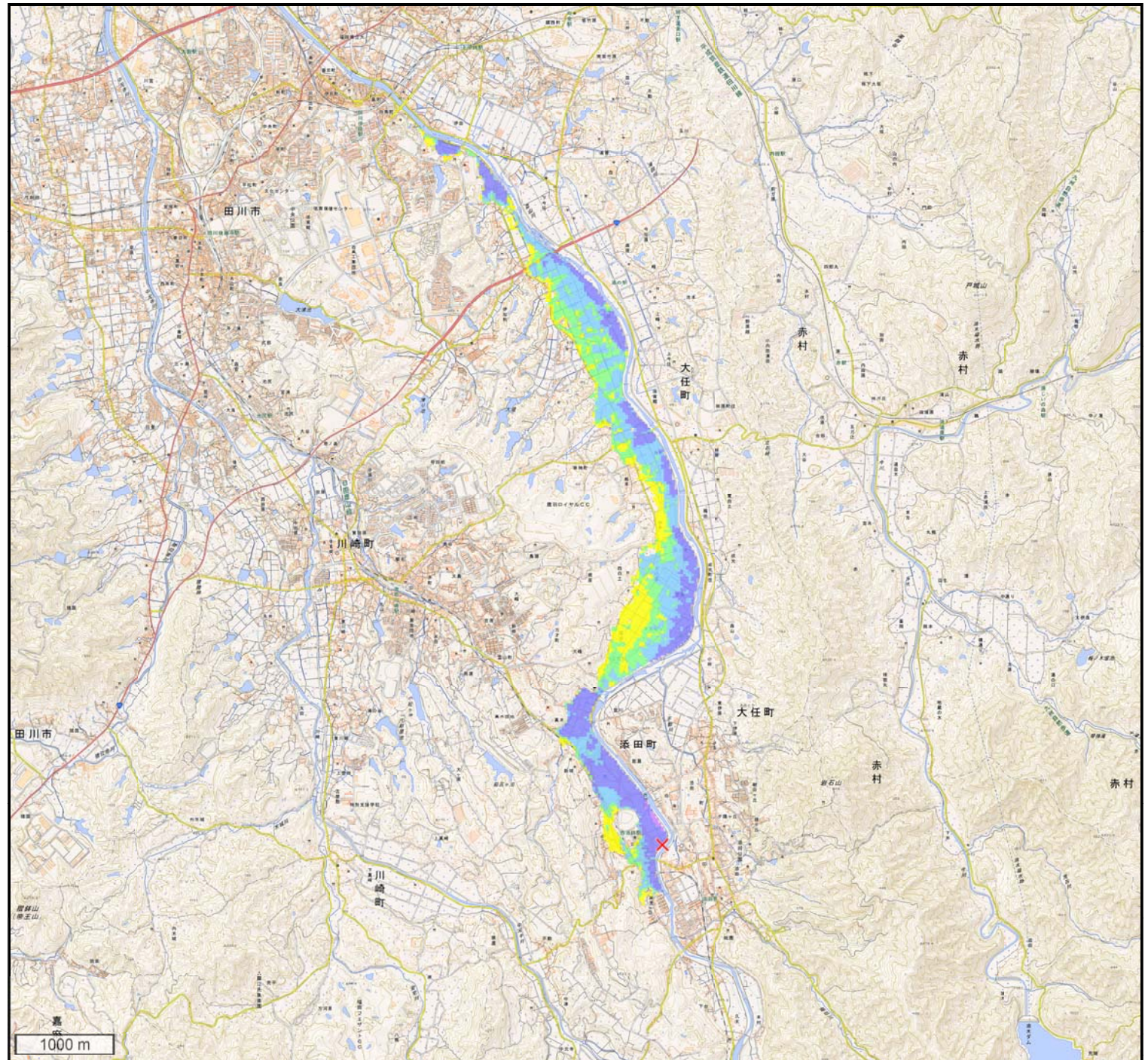


## ＜堤防決壊箇所＞

水系名	河川名	左右岸の別	距離標	住所
遠賀川	彦山川	左岸	24k600	福岡県田川郡添田町大字庄庄中

## ＜決壊後の最大浸水深＞



最大浸水深

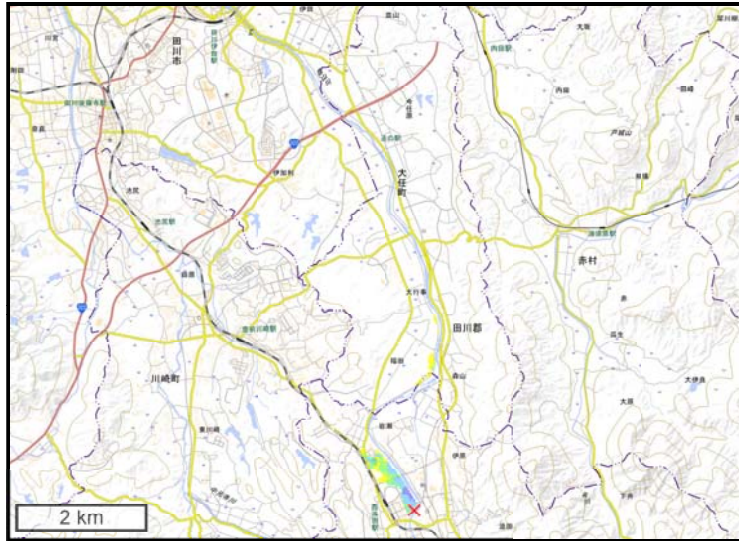
項目	数量
浸水面積(km2)	3.0
浸水戸数(戸)	724
浸水区域内人口(人)	2,022

凡例	
■	～ 0.50m
■	0.50m ～ 1.00m
■	1.00m ～ 2.00m
■	2.00m ～ 5.00m
■	5.00m ～
×	決壊箇所

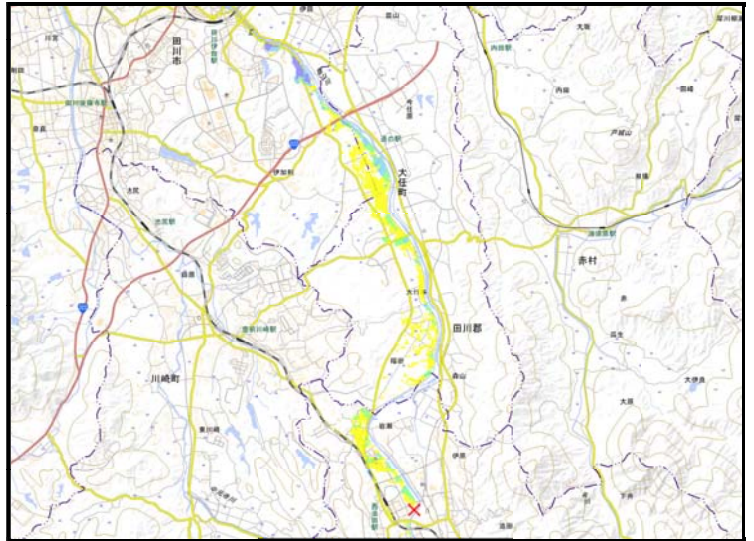
<堤防決壊箇所>

水系名	河川名	左右岸の別	距離標	住所
遠賀川	彦山川	左岸	24k600	福岡県田川郡添田町大字庄庄中

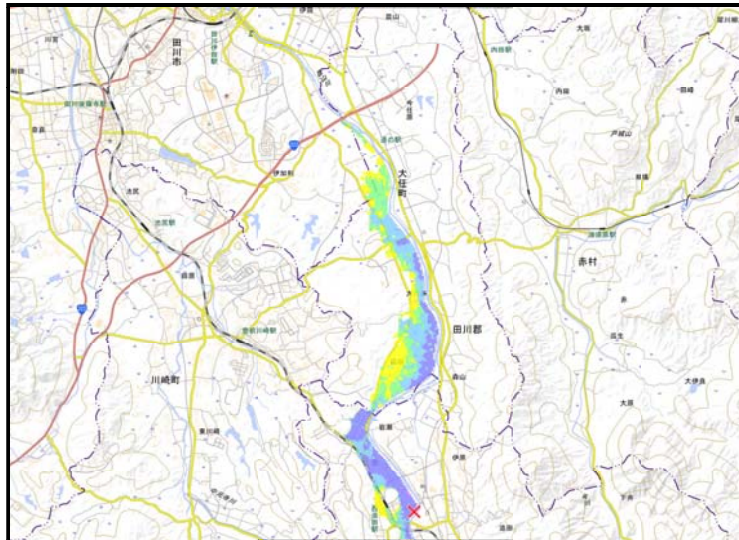
<時間ごとの浸水の広がり>



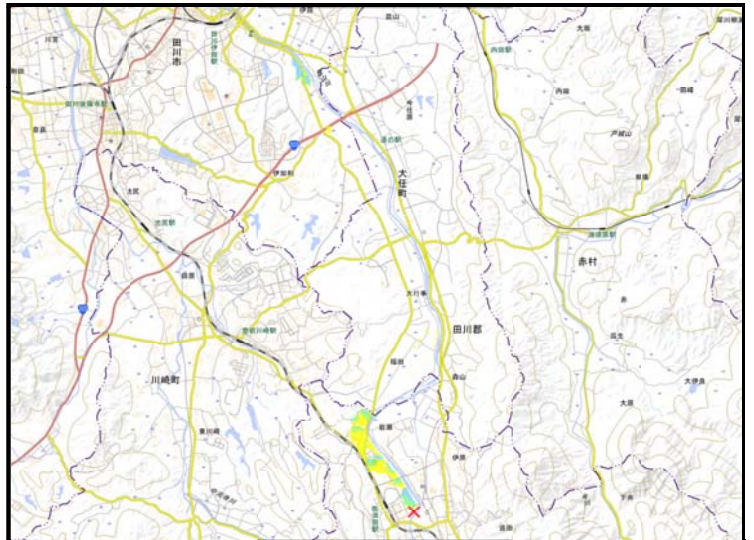
堤防決壊1時間後



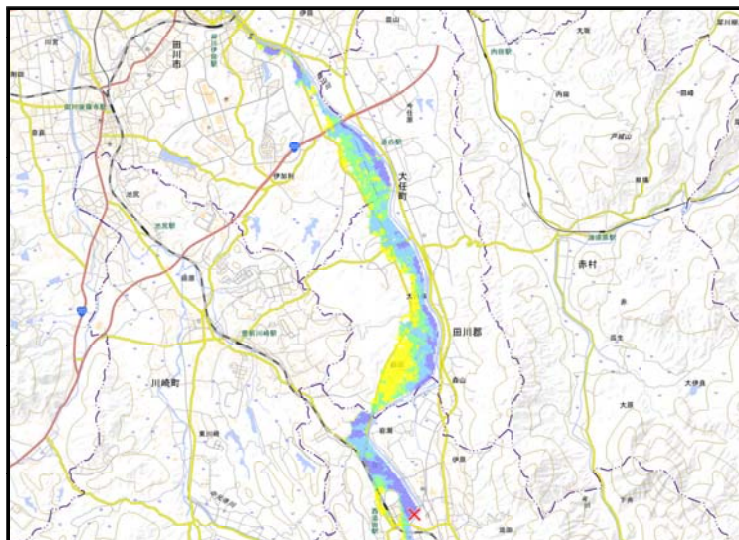
堤防決壊6時間後



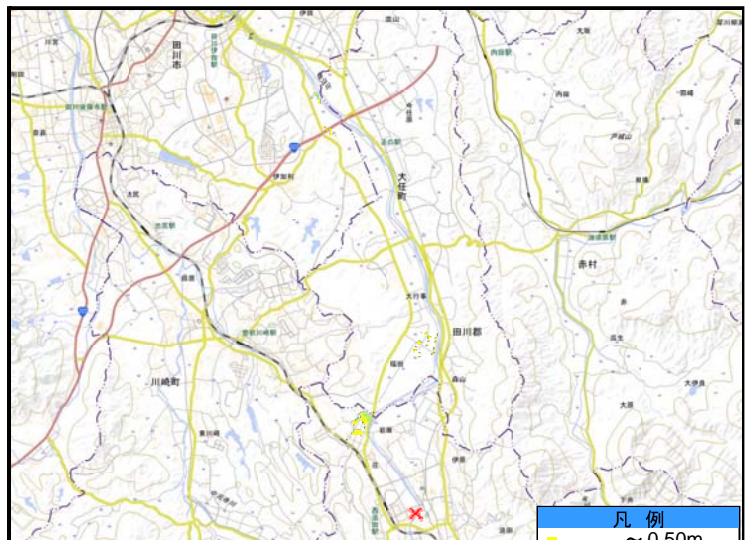
堤防決壊2時間後



堤防決壊12時間後



堤防決壊3時間後



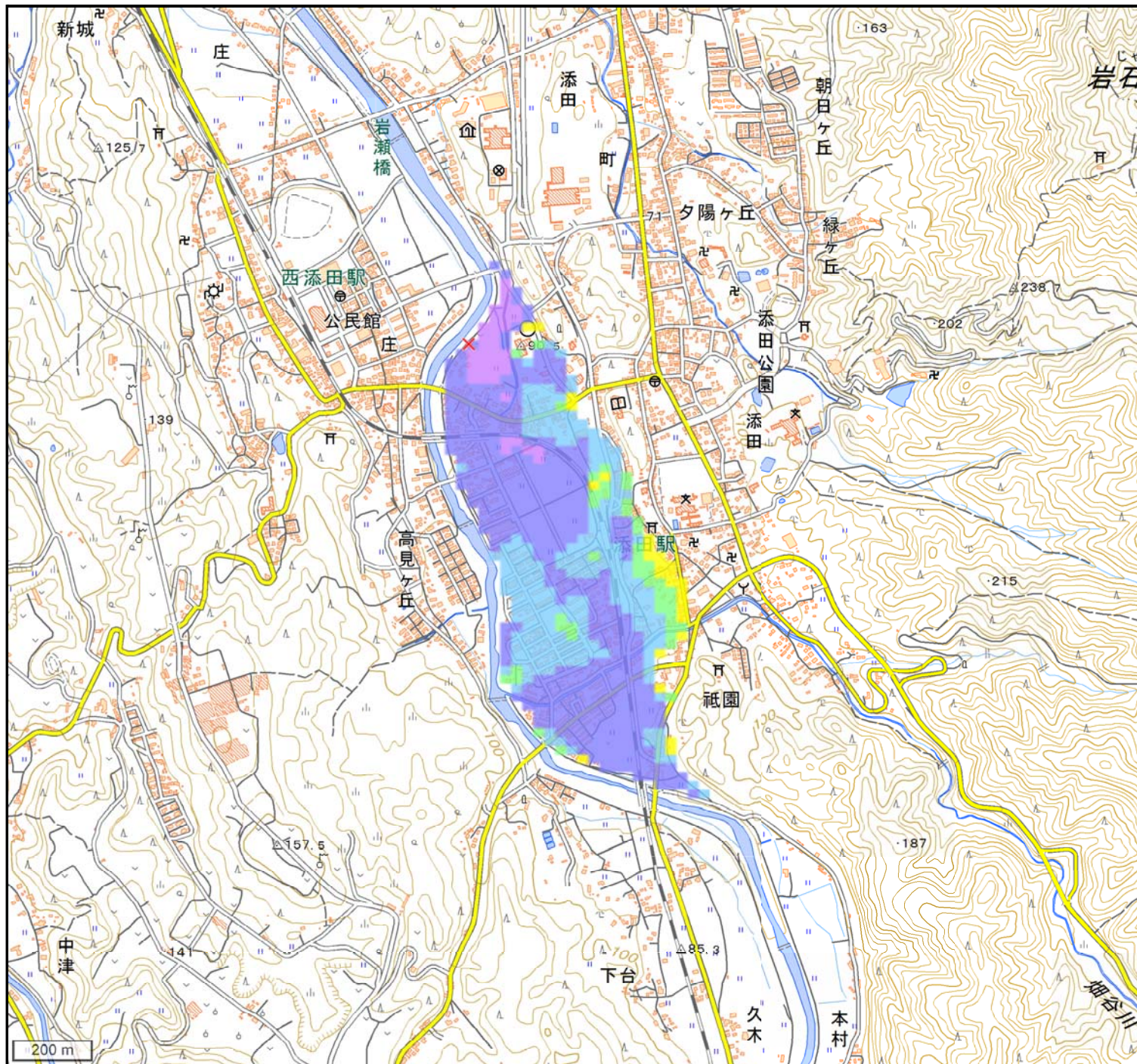
堤防決壊72時間後

凡例	
■	~ 0.50m
■	0.50m ~ 1.00m
■	1.00m ~ 2.00m
■	2.00m ~ 5.00m
■	5.00m ~
×	決壊箇所

## &lt;堤防決壊箇所&gt;

水系名	河川名	左右岸の別	距離標	住所
遠賀川	彦山川	右岸	24k600	福岡県田川郡添田町大字庄庄東

## &lt;決壊後の最大浸水深&gt;



最大浸水深

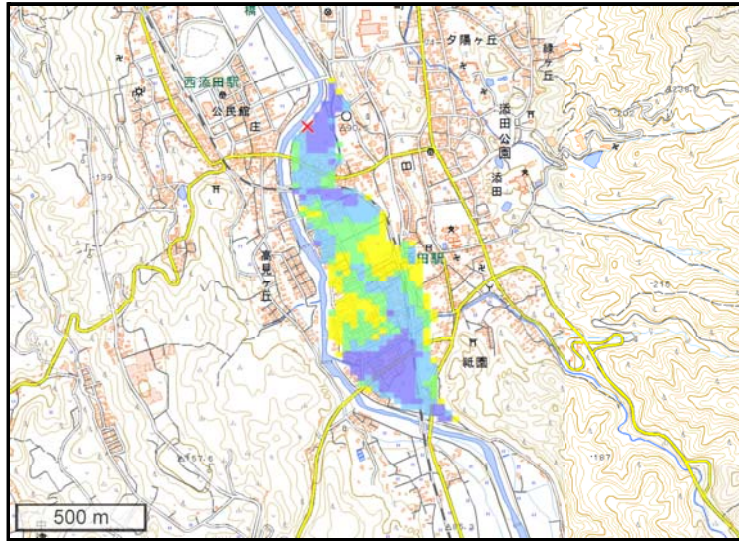
項目	数量
浸水面積(km <sup>2</sup> )	0.4
浸水戸数(戸)	511
浸水区域内人口(人)	1,219

凡例	
■	~ 0.50m
■	0.50m ~ 1.00m
■	1.00m ~ 2.00m
■	2.00m ~ 5.00m
■	5.00m ~
×	決壊箇所

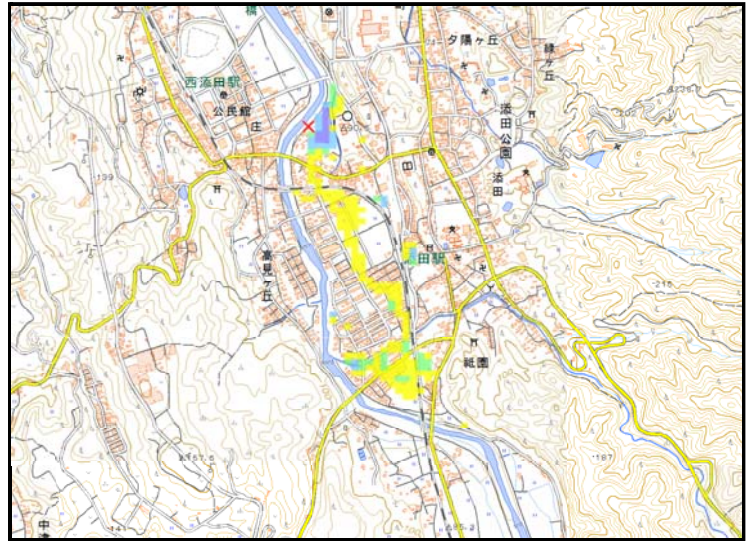
<堤防決壊箇所>

水系名	河川名	左右岸の別	距離標	住所
遠賀川	彦山川	右岸	24k600	福岡県田川郡添田町大字庄庄東

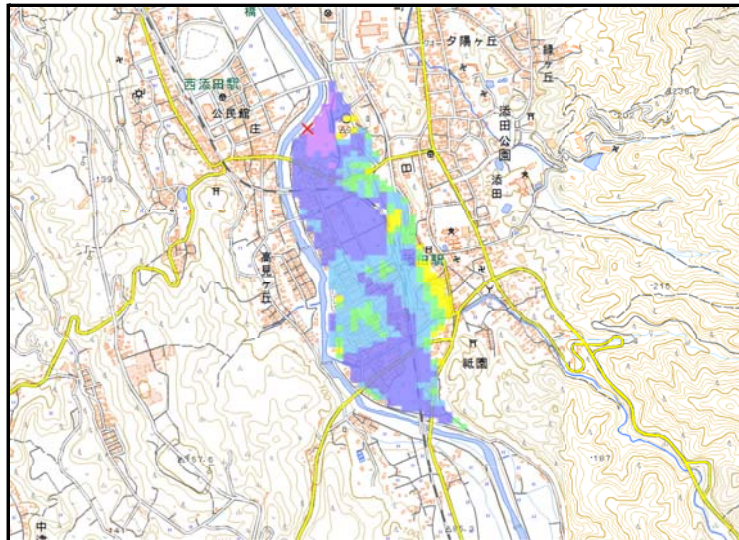
<時間ごとの浸水の広がり>



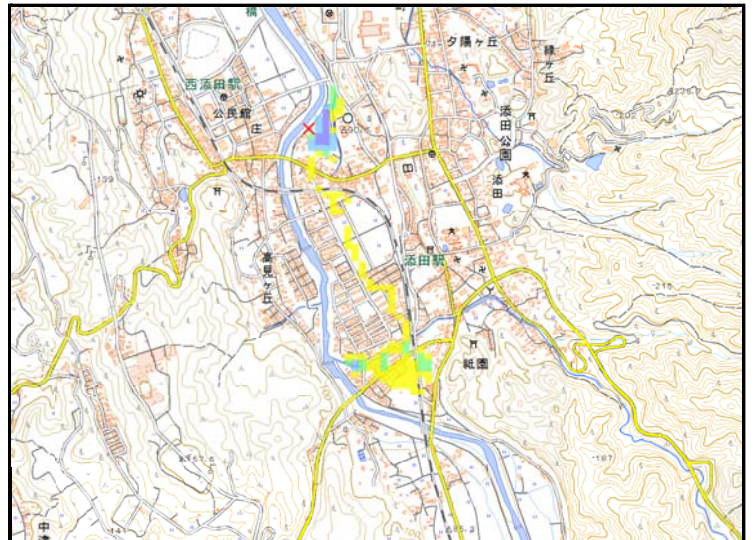
堤防決壊1時間後



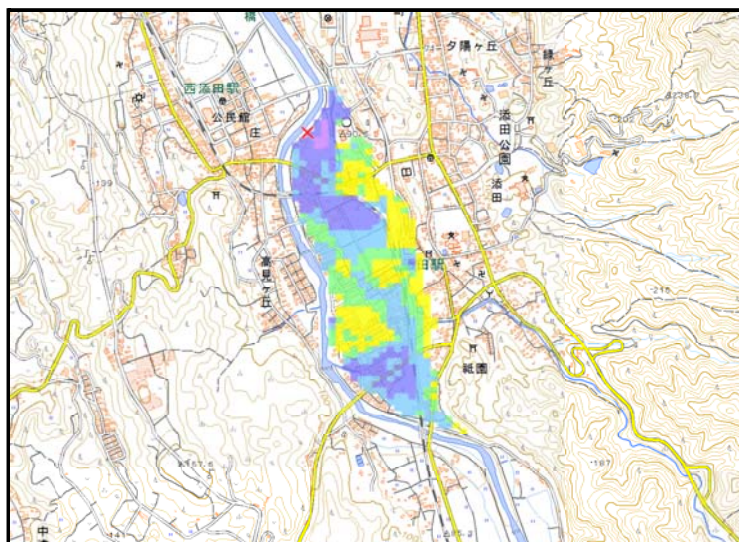
堤防決壊6時間後



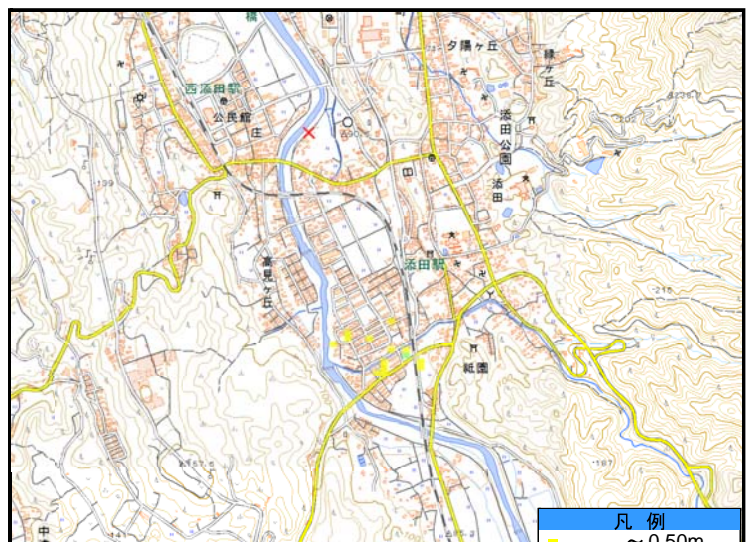
堤防決壊2時間後



堤防決壊12時間後



堤防決壊3時間後



堤防決壊72時間後

