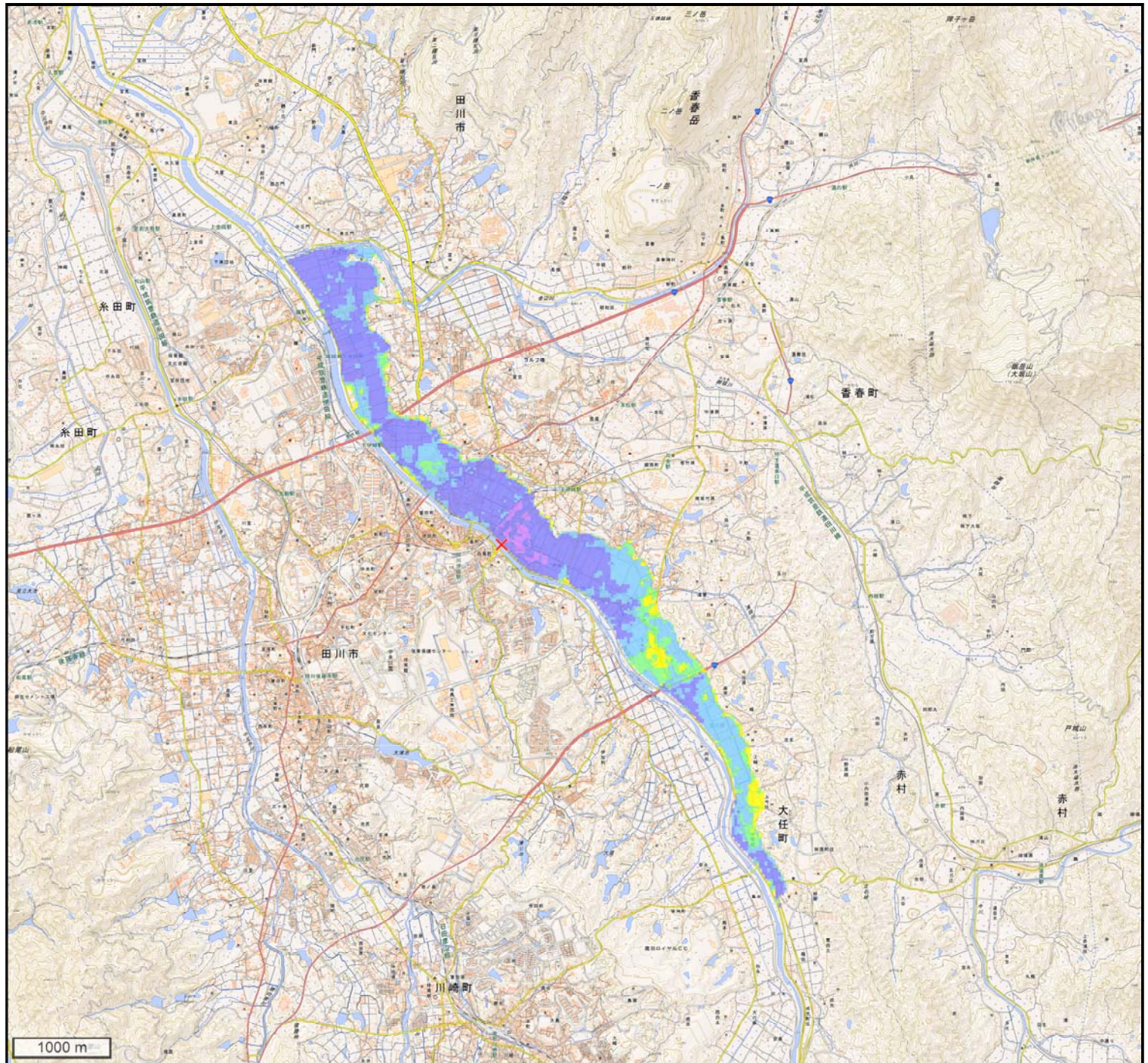


＜堤防決壊箇所＞

水系名	河川名	左右岸の別	距離標	住所
遠賀川	彦山川	右岸	14k600	福岡県田川市大字伊田

＜決壊後の最大浸水深＞



最大浸水深

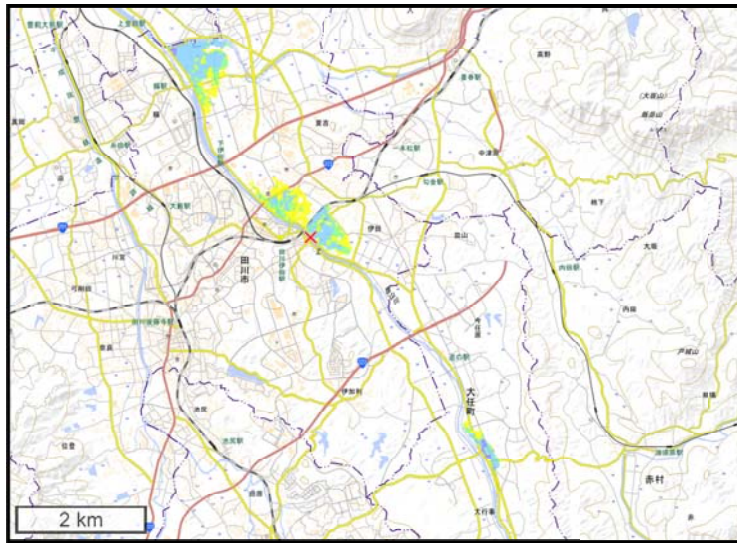
項目	数量
浸水面積(km2)	3.8
浸水戸数(戸)	1,666
浸水区域内人口(人)	4,139

凡例	
■	～ 0.50m
■	0.50m ～ 1.00m
■	1.00m ～ 2.00m
■	2.00m ～ 5.00m
■	5.00m ～
×	決壊箇所

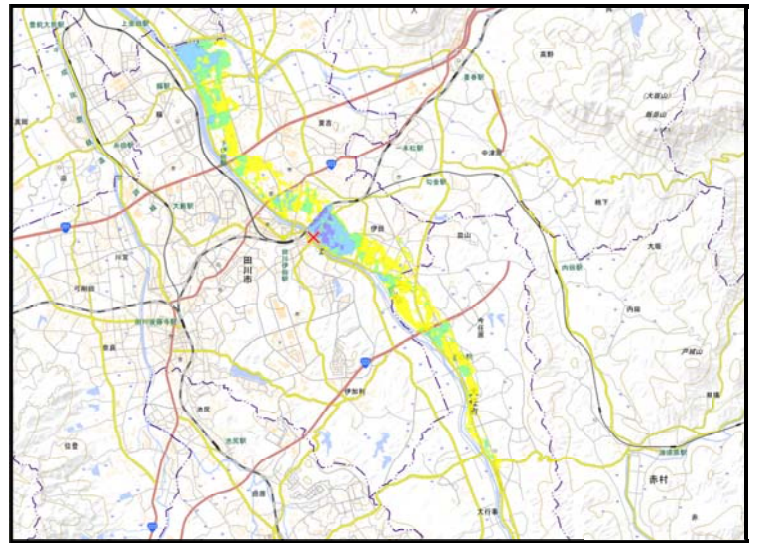
<堤防決壊箇所>

水系名	河川名	左右岸の別	距離標	住所
遠賀川	彦山川	右岸	14k600	福岡県田川市大字伊田

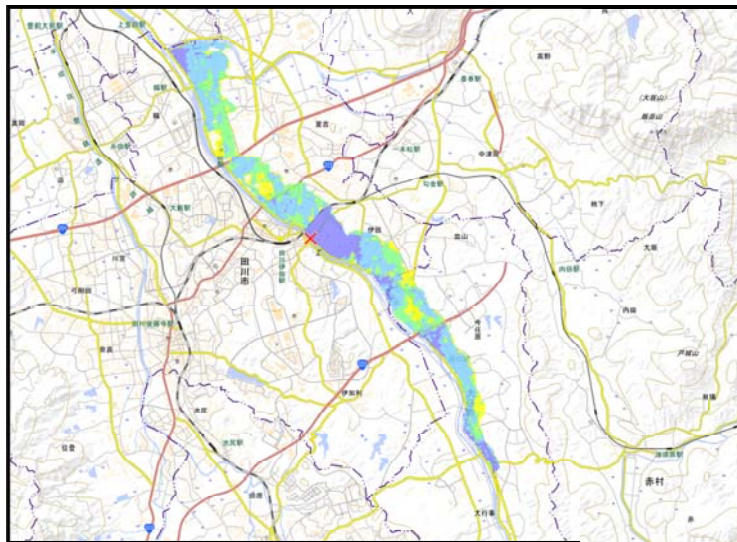
<時間ごとの浸水の広がり>



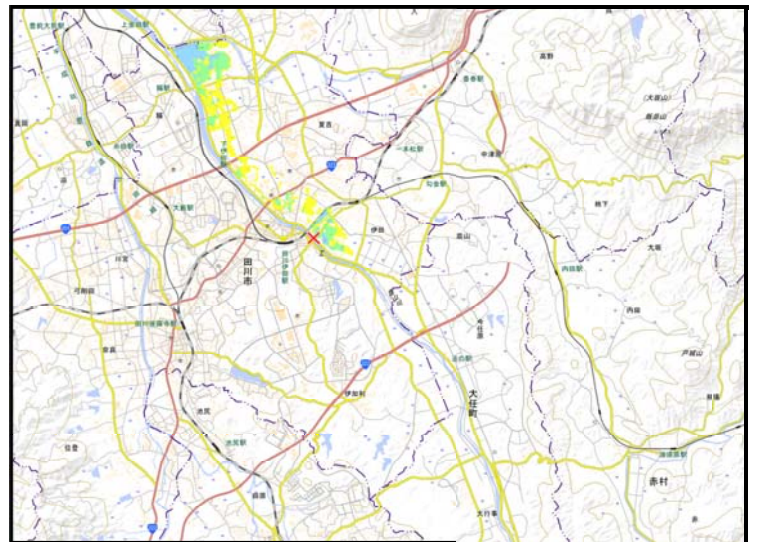
堤防決壊1時間後



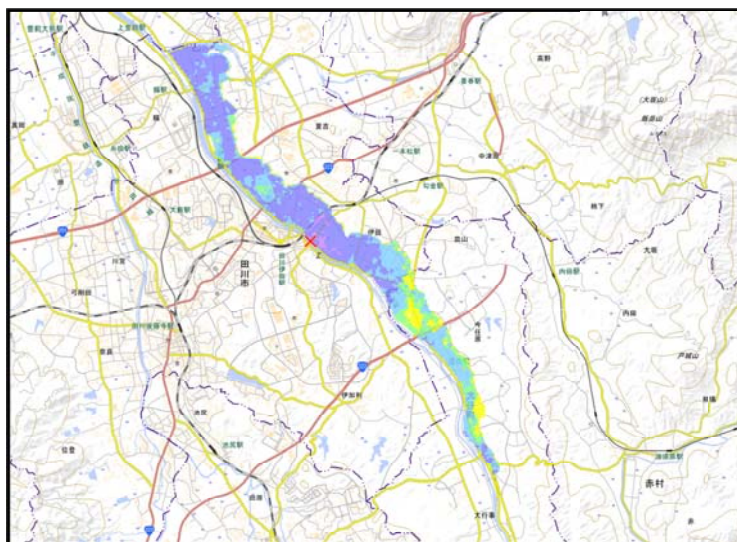
堤防決壊6時間後



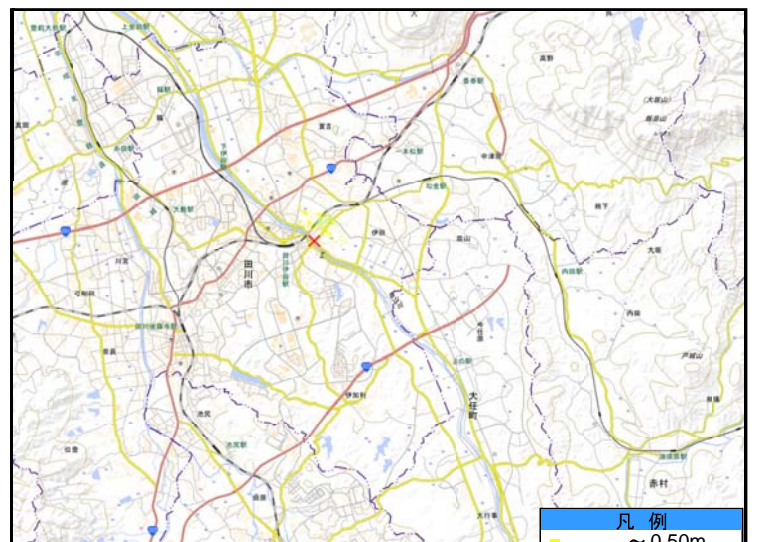
堤防決壊2時間後



堤防決壊12時間後



堤防決壊3時間後



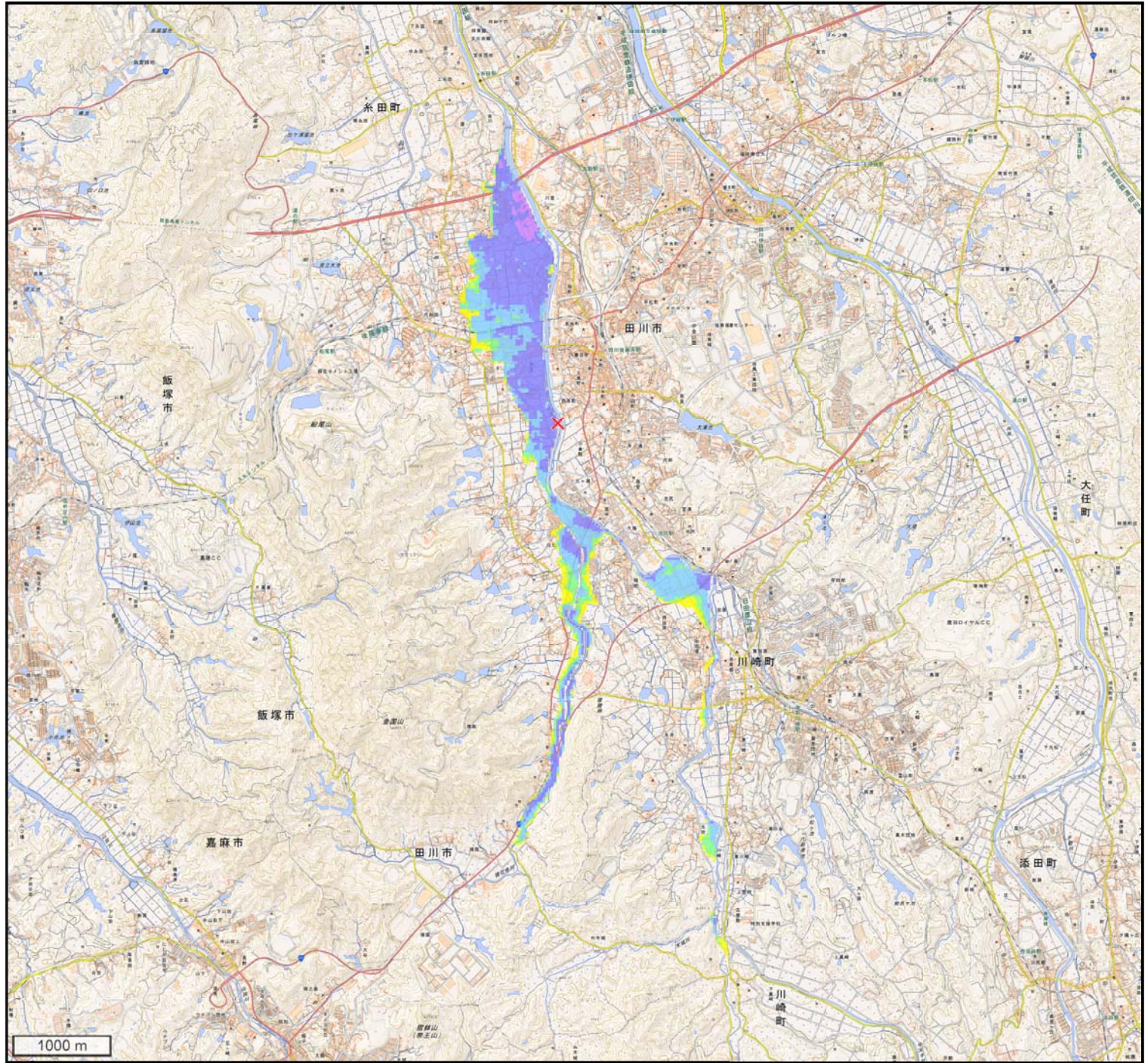
堤防決壊72時間後



<堤防決壊箇所>

水系名	河川名	左右岸の別	距離標	住所
遠賀川	中元寺川	左岸	8k400	福岡県田川市大字奈良

<決壊後の最大浸水深>



最大浸水深

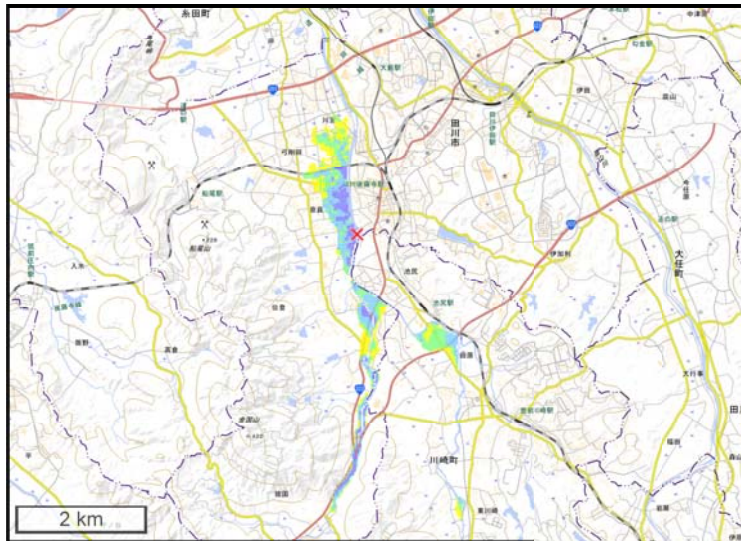
項目	数量
浸水面積(km2)	2.6
浸水戸数(戸)	1,543
浸水区域内人口(人)	4,003

凡例
~ 0.50m
0.50m ~ 1.00m
1.00m ~ 2.00m
2.00m ~ 5.00m
5.00m ~
× 決壊箇所

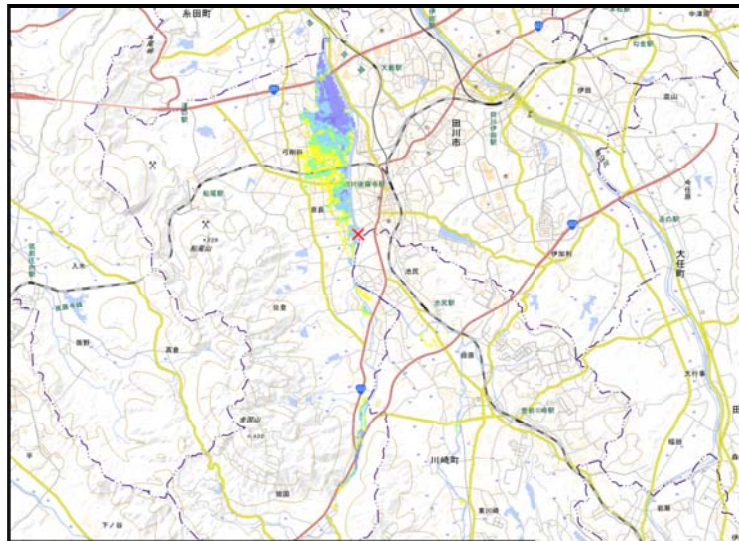
<堤防決壊箇所>

水系名	河川名	左右岸の別	距離標	住所
遠賀川	中元寺川	左岸	8k400	福岡県田川市大字奈良

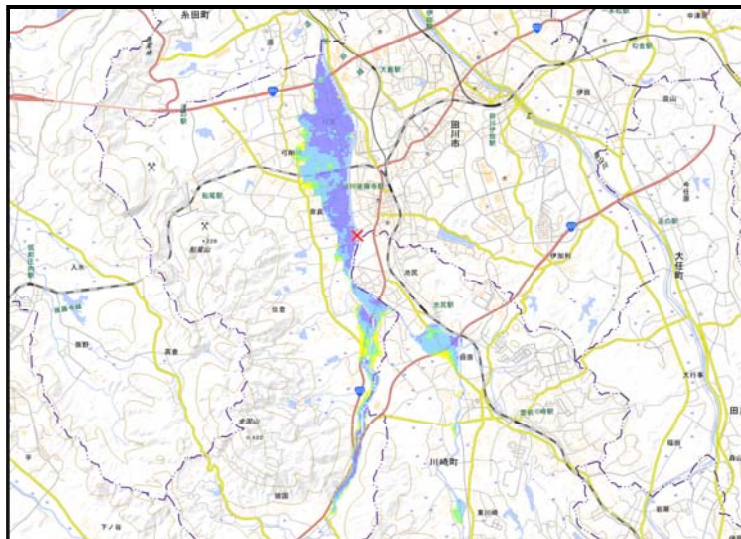
<時間ごとの浸水の広がり>



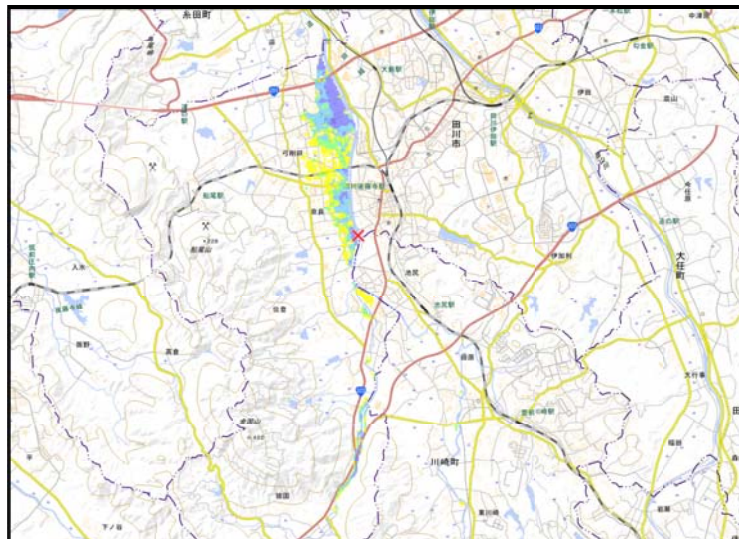
堤防決壊1時間後



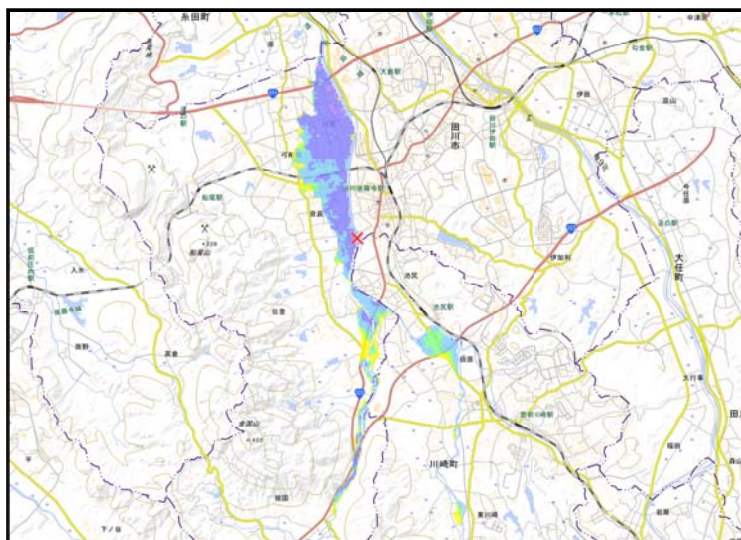
堤防決壊6時間後



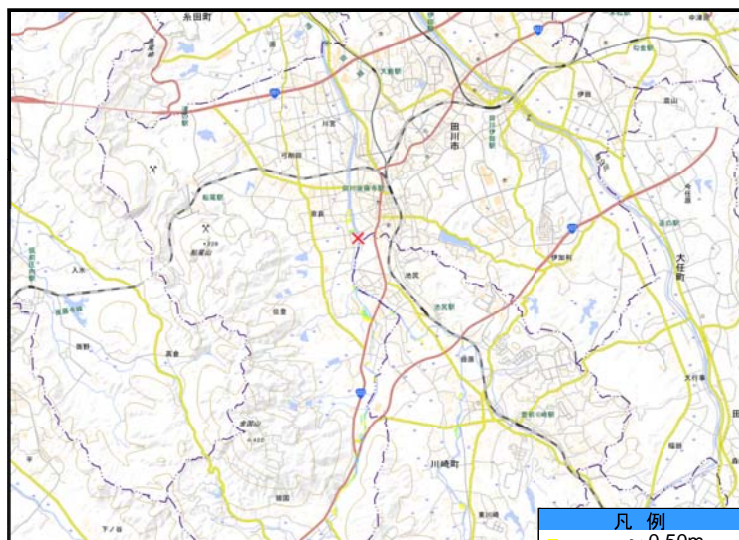
堤防決壊2時間後



堤防決壊12時間後



堤防決壊3時間後



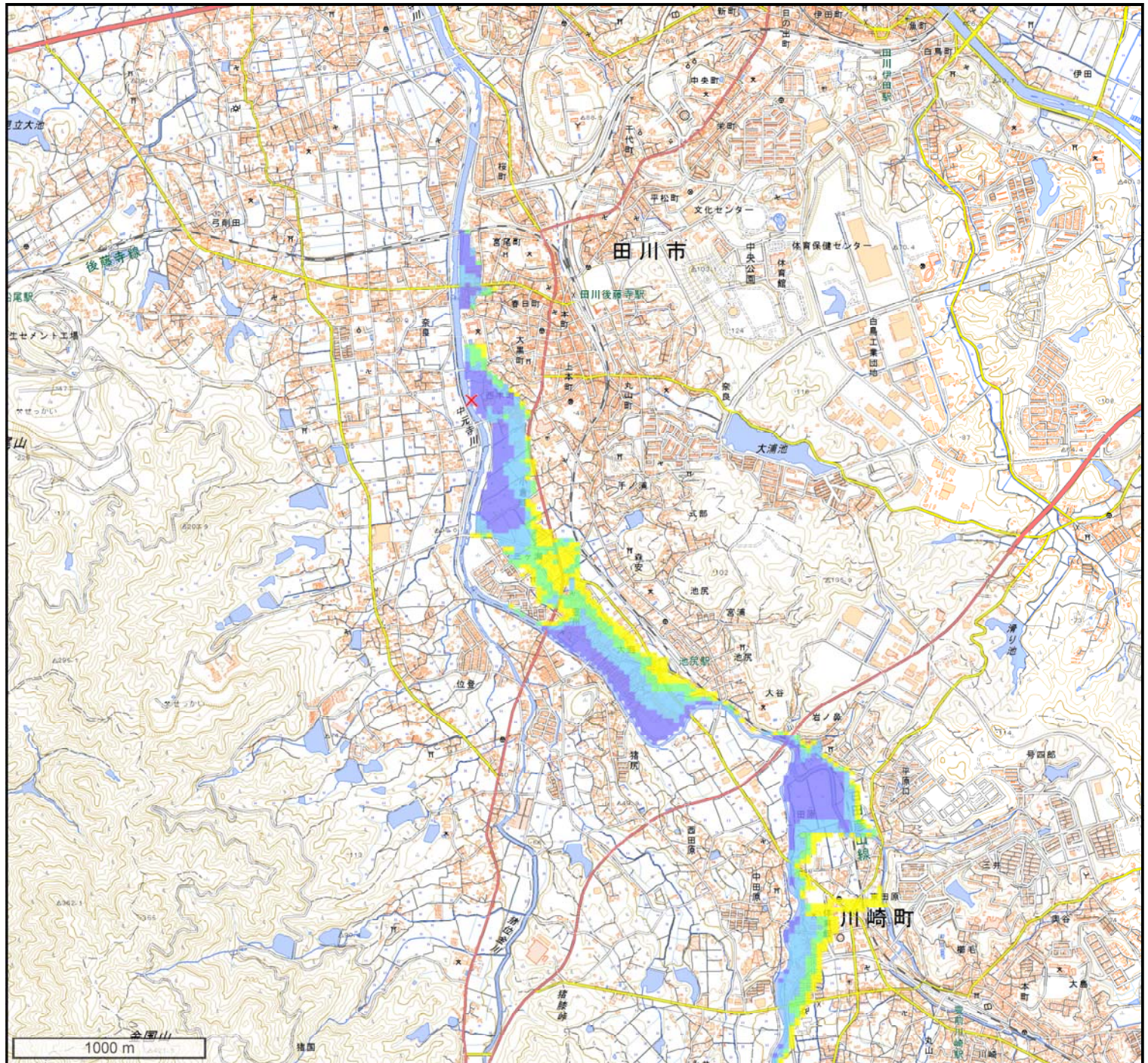
堤防決壊72時間後



<堤防決壊箇所>

水系名	河川名	左右岸の別	距離標	住所
遠賀川	中元寺川	右岸	8k200	福岡県田川市西本町

<決壊後の最大浸水深>



最大浸水深

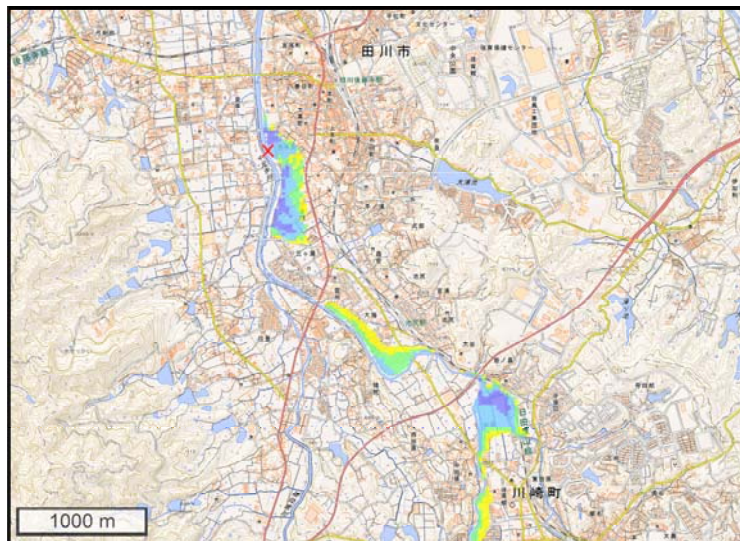
項目	数量
浸水面積(km2)	1.1
浸水戸数(戸)	818
浸水区域内人口(人)	1,785

凡例	
■	~ 0.50m
■	0.50m ~ 1.00m
■	1.00m ~ 2.00m
■	2.00m ~ 5.00m
■	5.00m ~
×	決壊箇所

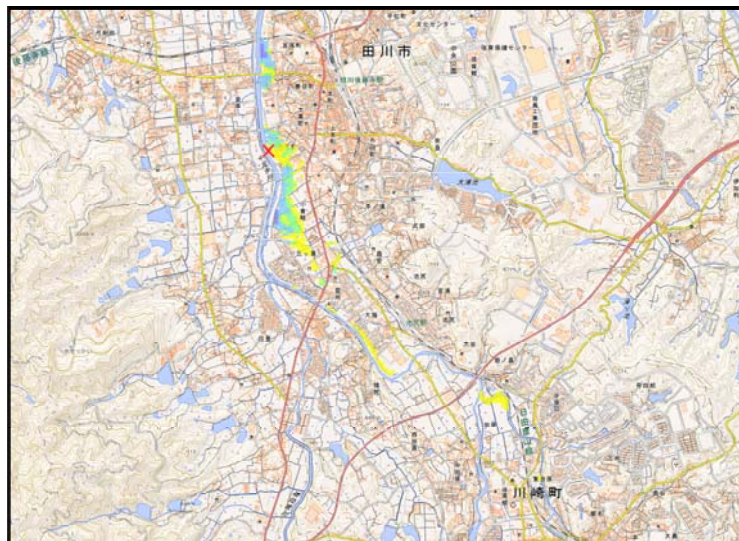
<堤防決壊箇所>

水系名	河川名	左右岸の別	距離標	住所
遠賀川	中元寺川	右岸	8k200	福岡県田川市西本町

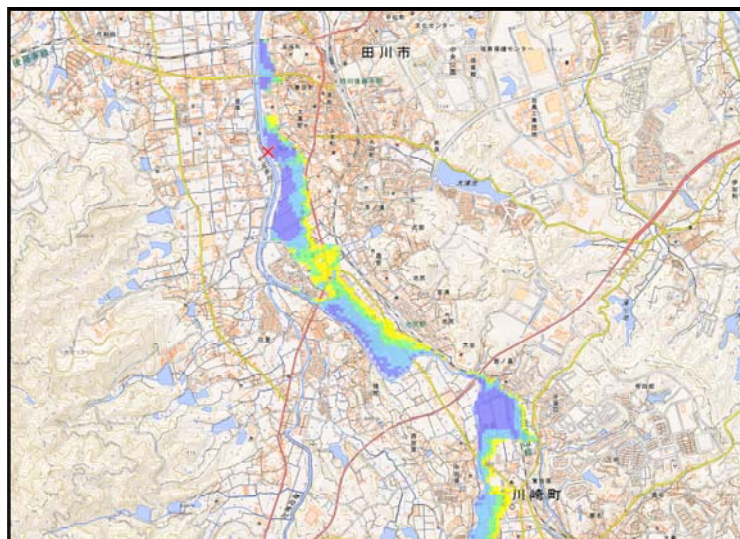
<時間ごとの浸水の広がり>



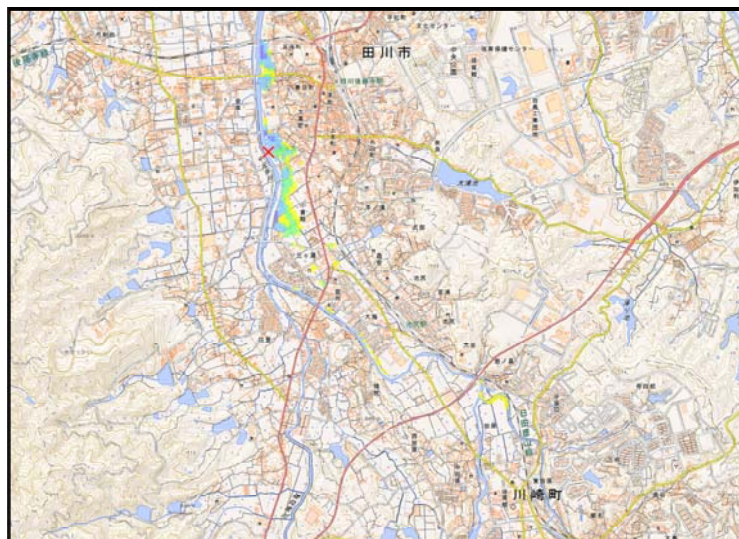
堤防決壊1時間後



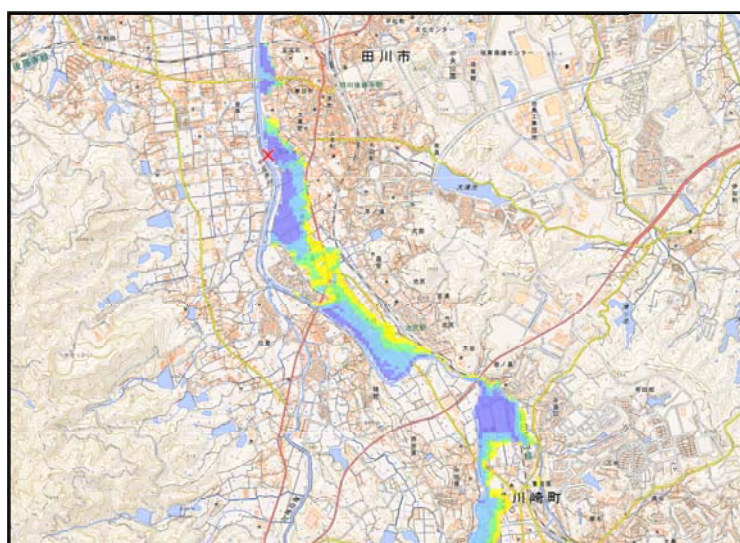
堤防決壊6時間後



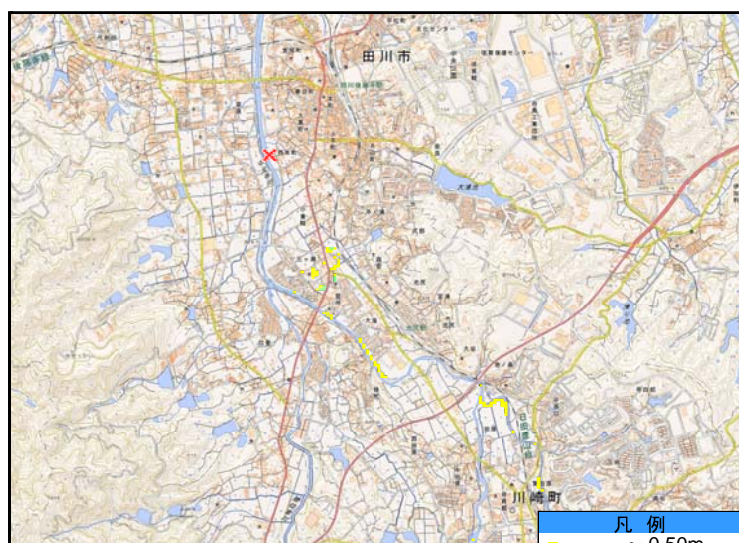
堤防決壊2時間後



堤防決壊12時間後



堤防決壊3時間後



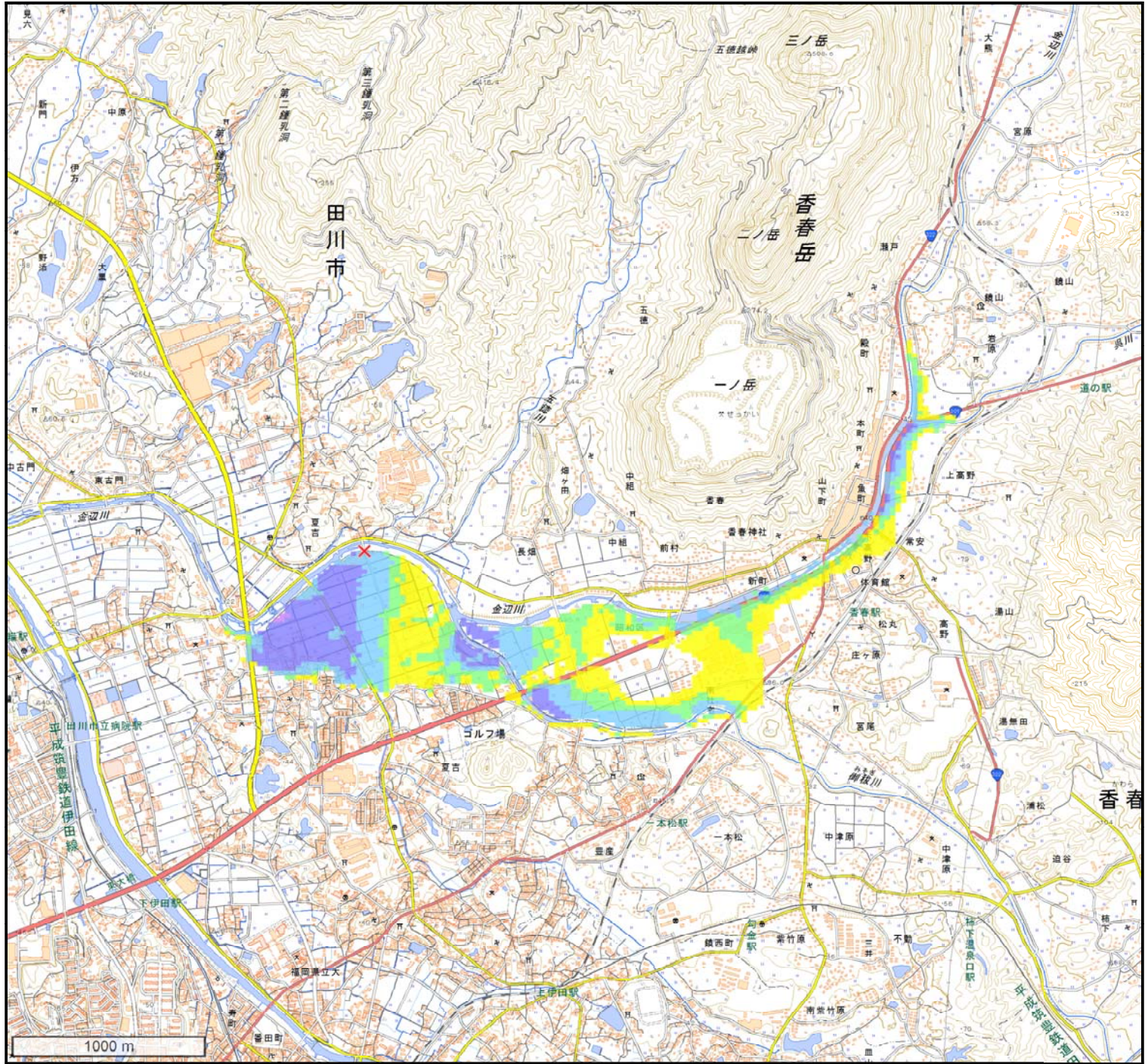
堤防決壊72時間後

- 凡例
- ~ 0.50m
 - 0.50m ~ 1.00m
 - 1.00m ~ 2.00m
 - 2.00m ~ 5.00m
 - 5.00m ~
 - × 決壊箇所

<堤防決壊箇所>

水系名	河川名	左右岸の別	距離標	住所
遠賀川	金辺川	左岸	2k600	福岡県田川市大字夏吉

<決壊後の最大浸水深>



最大浸水深

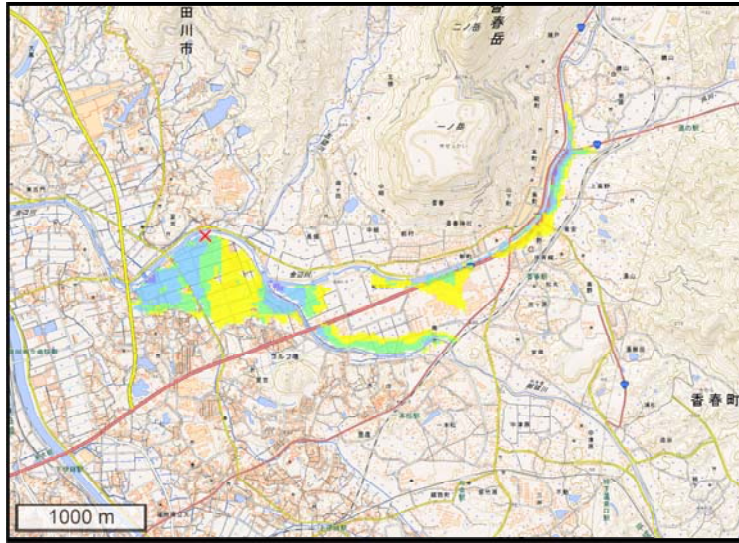
項目	数量
浸水面積(km2)	1.3
浸水戸数(戸)	482
浸水区域内人口(人)	1,211

凡例	
■	~ 0.50m
■	0.50m ~ 1.00m
■	1.00m ~ 2.00m
■	2.00m ~ 5.00m
■	5.00m ~
×	決壊箇所

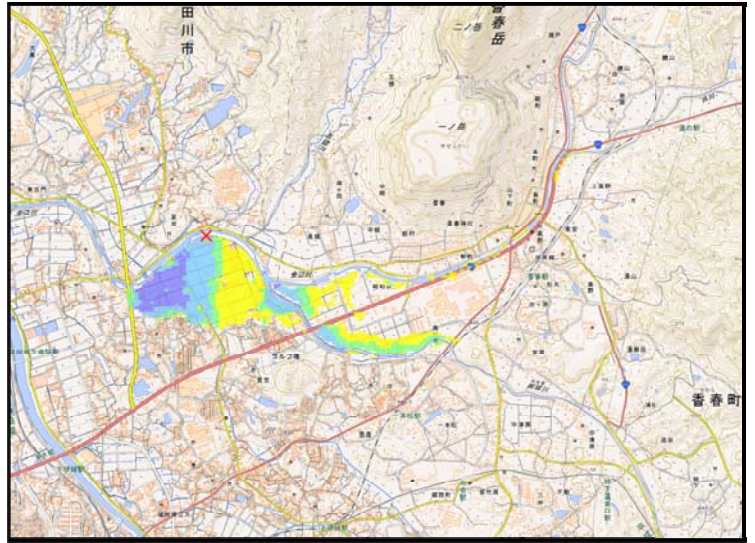
<堤防決壊箇所>

水系名	河川名	左右岸の別	距離標	住所
遠賀川	金辺川	左岸	2k600	福岡県田川市大字夏吉

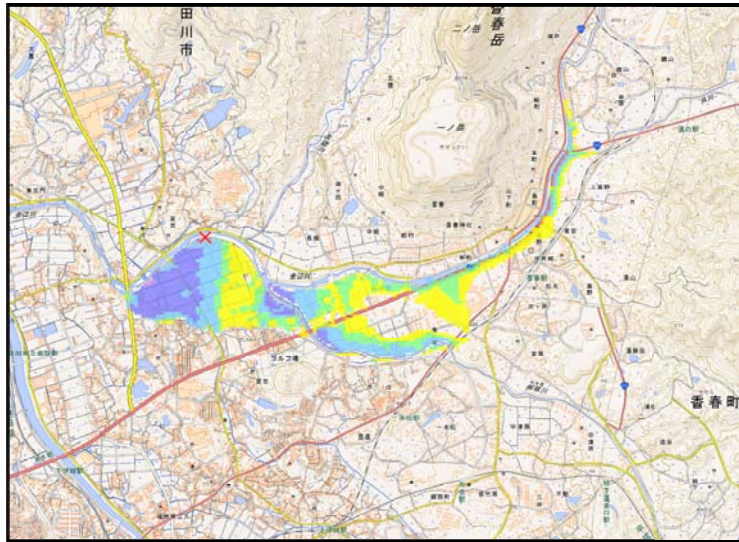
<時間ごとの浸水の広がり>



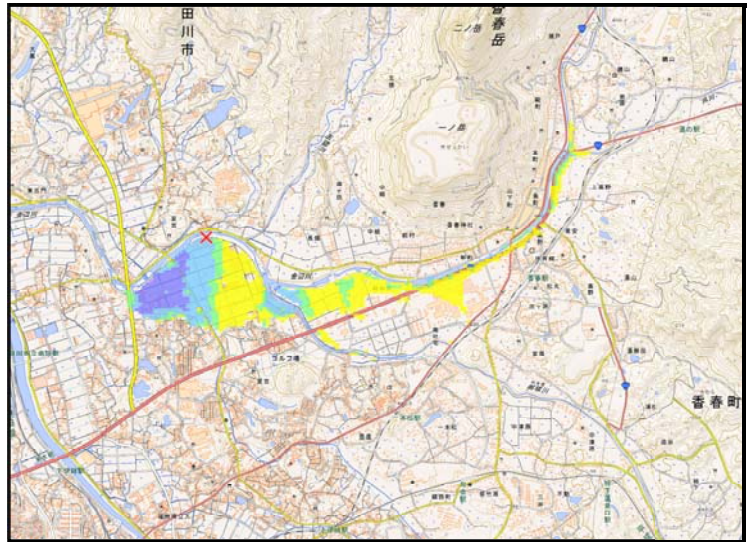
堤防決壊1時間後



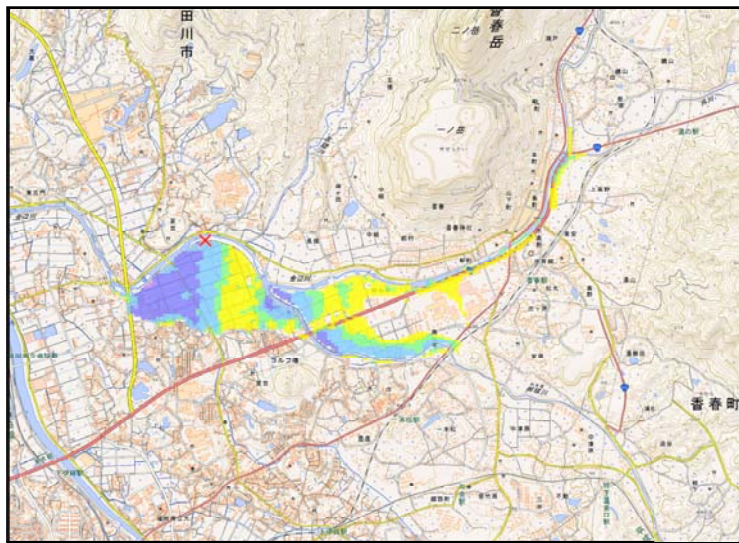
堤防決壊6時間後



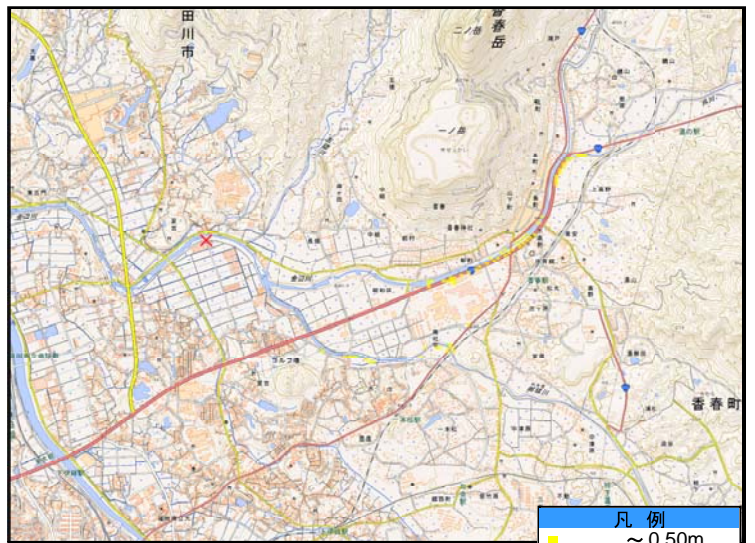
堤防決壊2時間後



堤防決壊12時間後



堤防決壊3時間後



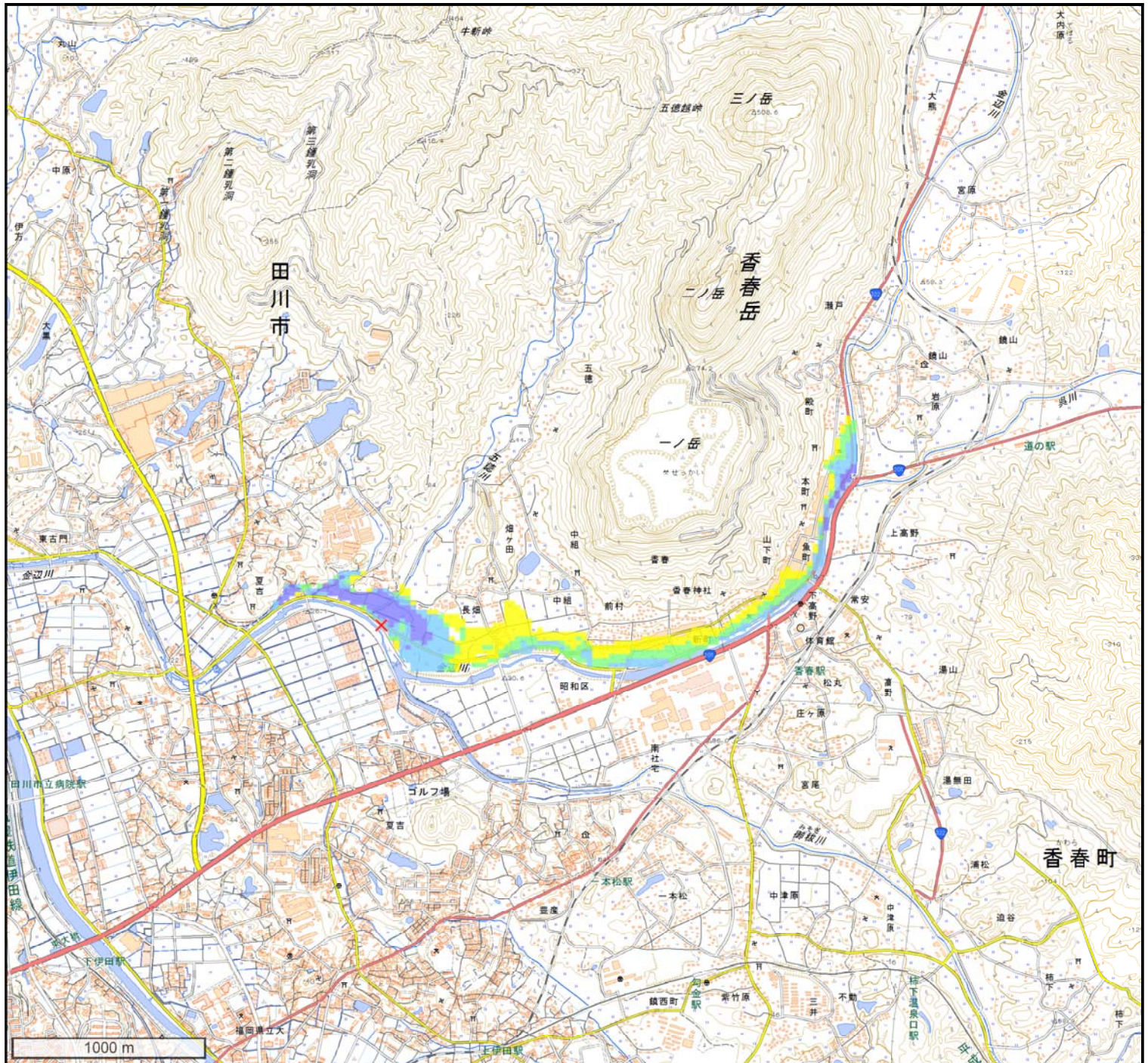
堤防決壊72時間後



<堤防決壊箇所>

水系名	河川名	左右岸の別	距離標	住所
遠賀川	金辺川	右岸	3k000	福岡県田川市大字夏吉

<決壊後の最大浸水深>



最大浸水深

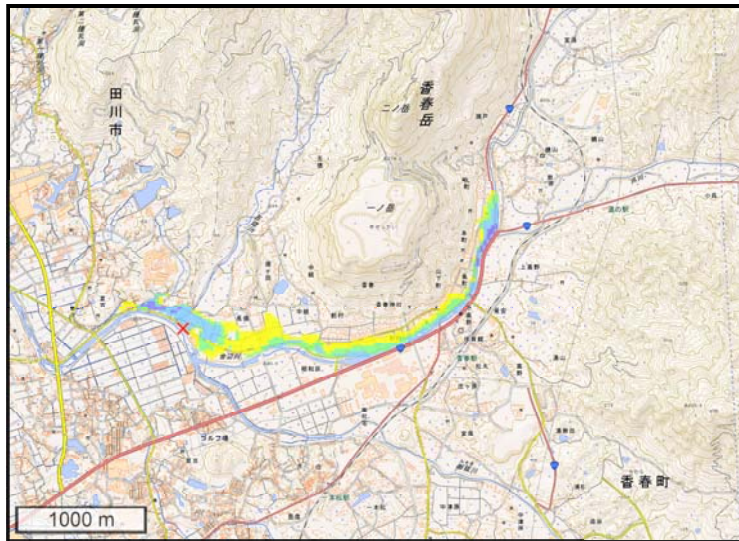
項目	数量
浸水面積(km2)	0.5
浸水戸数(戸)	179
浸水区域内人口(人)	485

凡例	
■	~ 0.50m
■	0.50m ~ 1.00m
■	1.00m ~ 2.00m
■	2.00m ~ 5.00m
■	5.00m ~
×	決壊箇所

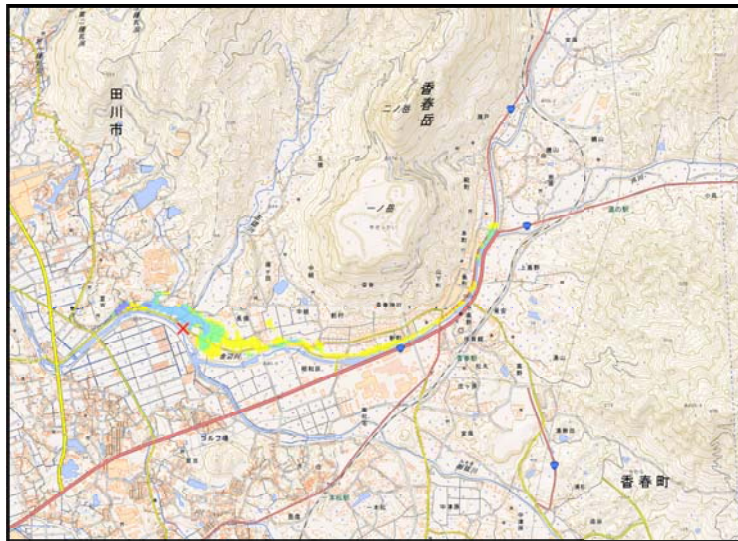
<堤防決壊箇所>

水系名	河川名	左右岸の別	距離標	住所
遠賀川	金辺川	右岸	3k000	福岡県田川市大字夏吉

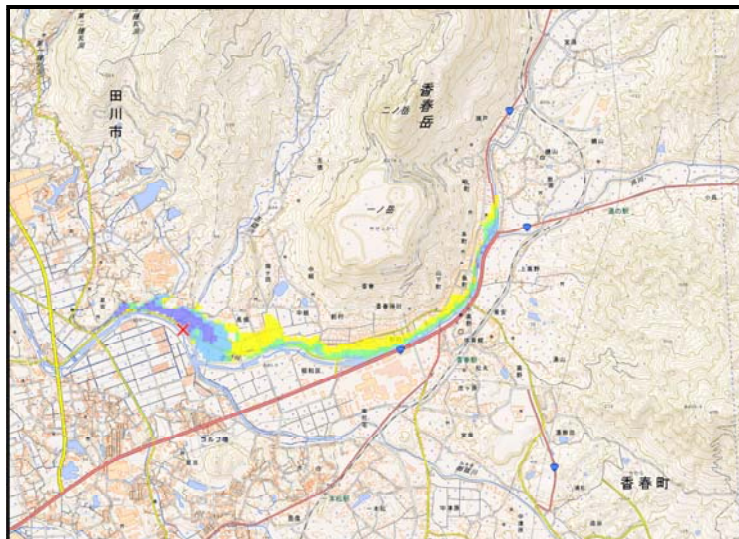
<時間ごとの浸水の広がり>



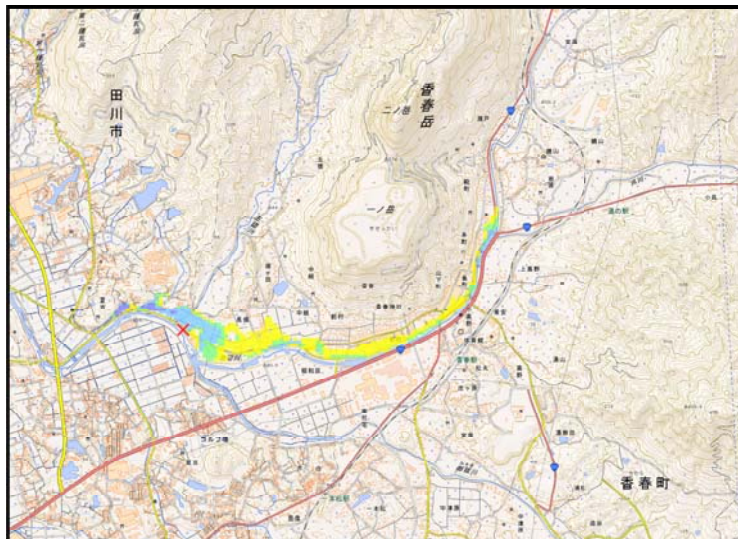
堤防決壊1時間後



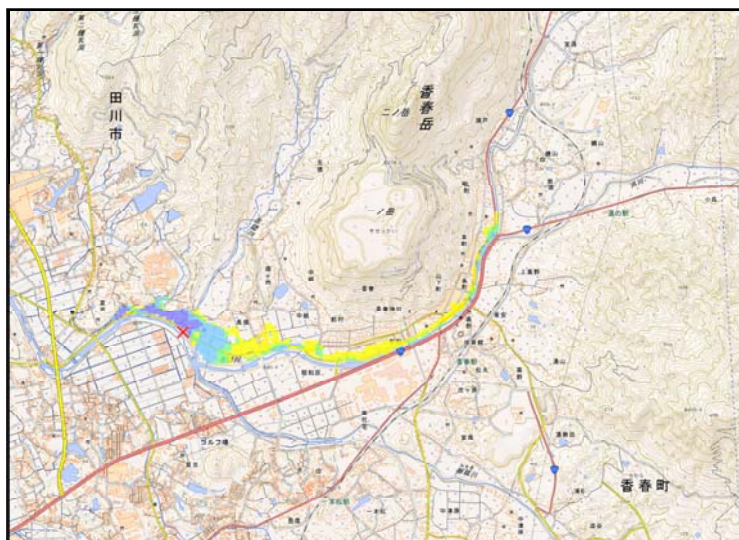
堤防決壊6時間後



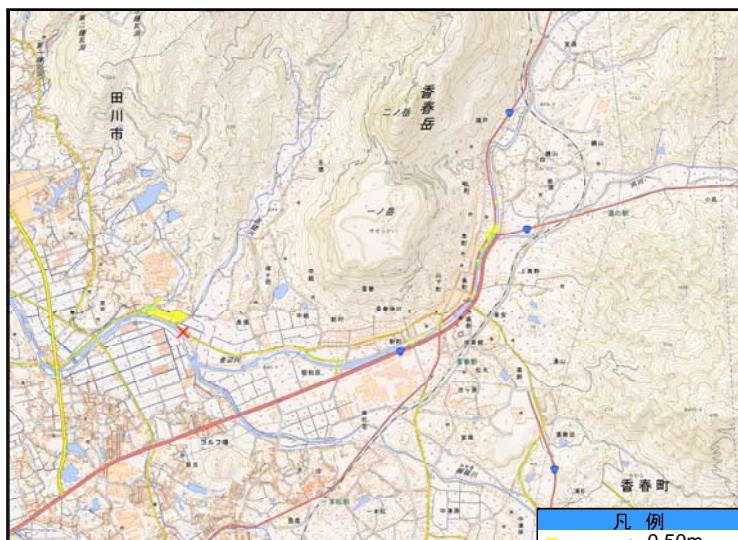
堤防決壊2時間後



堤防決壊12時間後



堤防決壊3時間後



堤防決壊72時間後

凡例	
■	~ 0.50m
■	0.50m ~ 1.00m
■	1.00m ~ 2.00m
■	2.00m ~ 5.00m
■	5.00m ~
×	決壊箇所