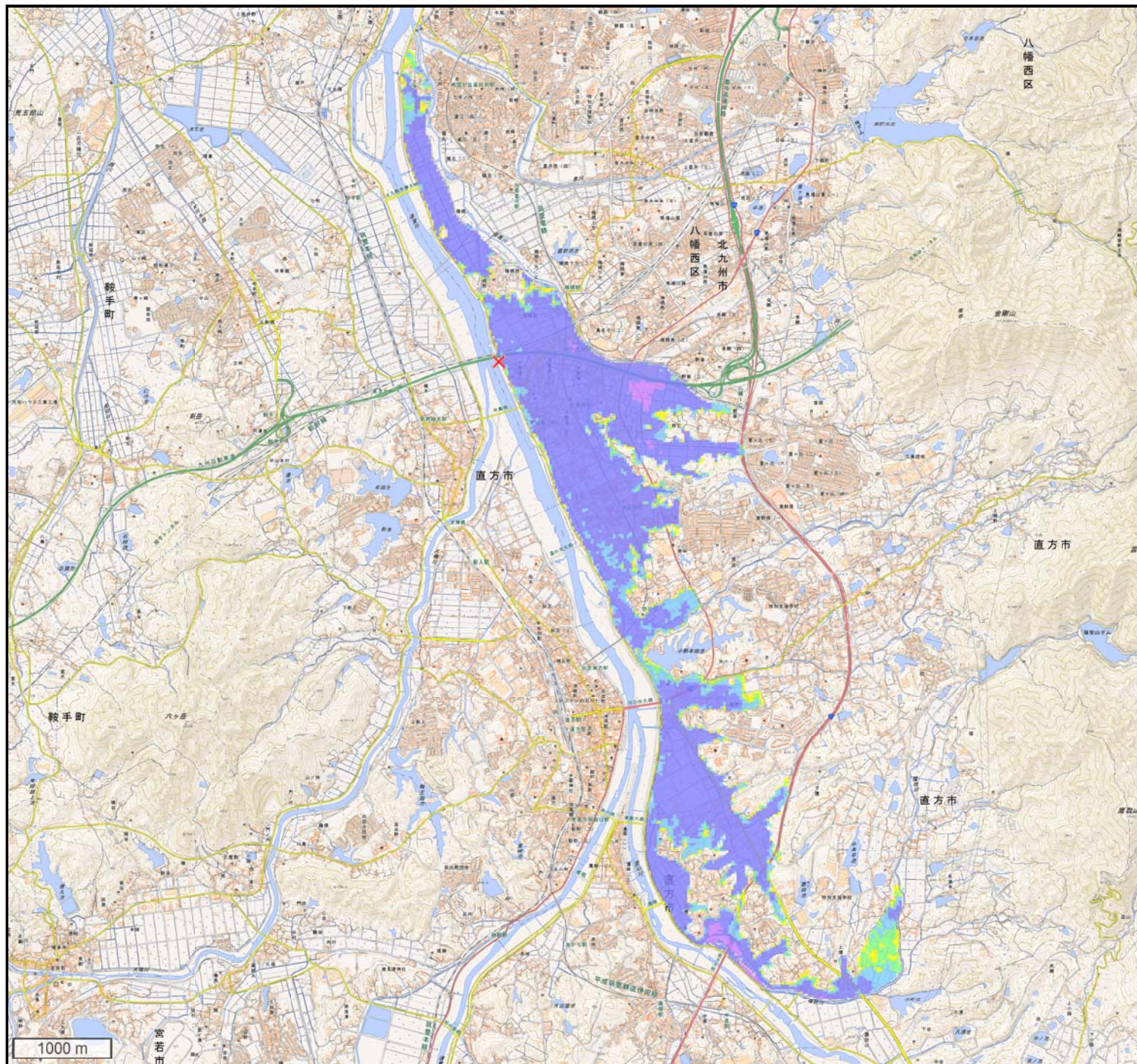


<堤防決壊箇所>

水系名	河川名	左右岸の別	距離標	住所
遠賀川	遠賀川	右岸	14k800	福岡県北九州市八幡西区大字楠橋

<決壊後の最大浸水深>



最大浸水深

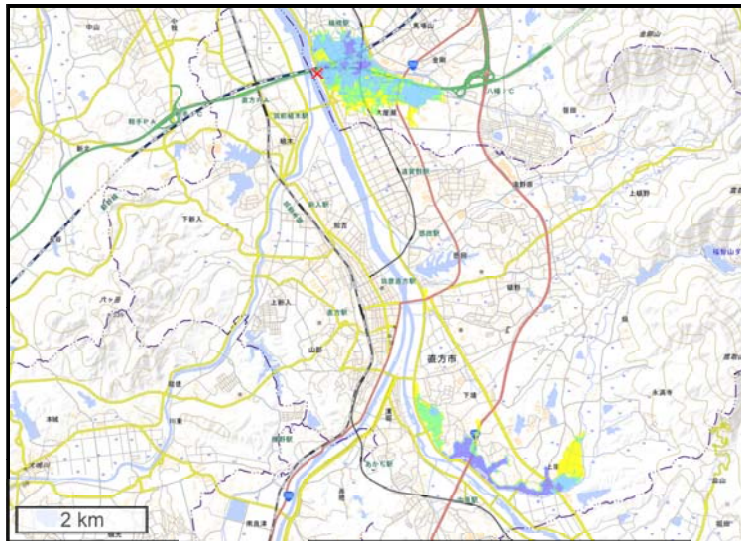
項目	数量
浸水面積(km2)	7.0
浸水戸数(戸)	5,565
浸水区域内人口(人)	14,537

凡例	
■	~ 0.50m
■	0.50m ~ 1.00m
■	1.00m ~ 2.00m
■	2.00m ~ 5.00m
■	5.00m ~
×	決壊箇所

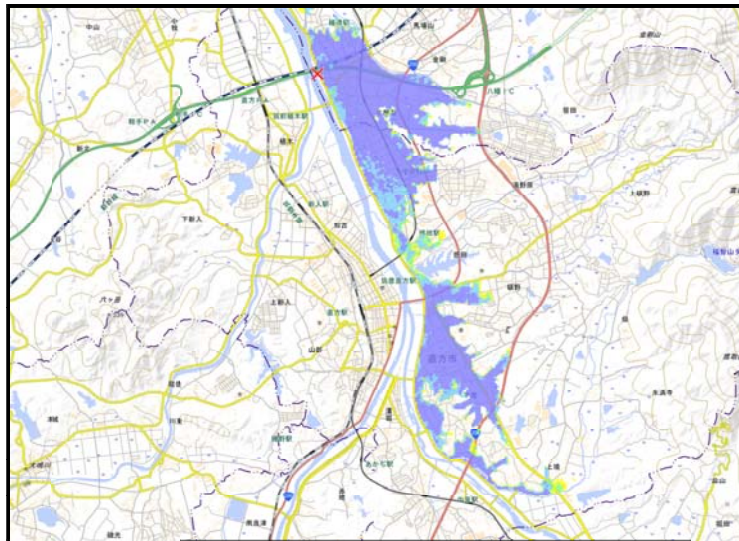
<堤防決壊箇所>

水系名	河川名	左右岸の別	距離標	住所
遠賀川	遠賀川	右岸	14k800	福岡県北九州市八幡西区大字楠橋

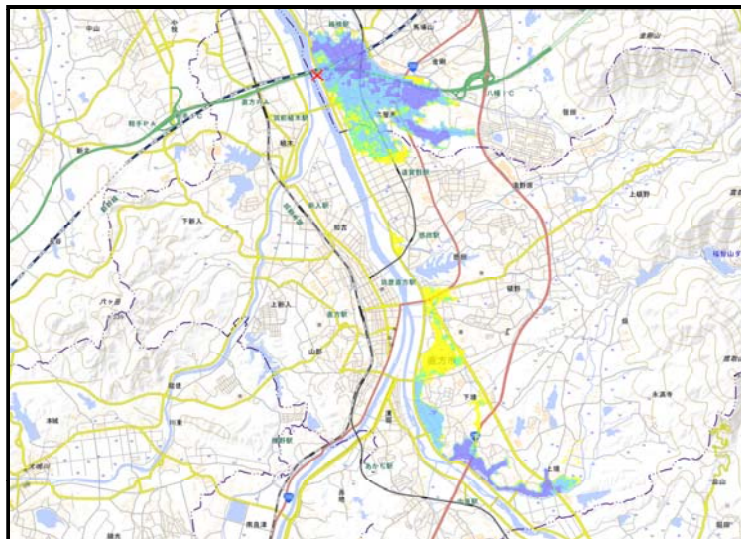
<時間ごとの浸水の広がり>



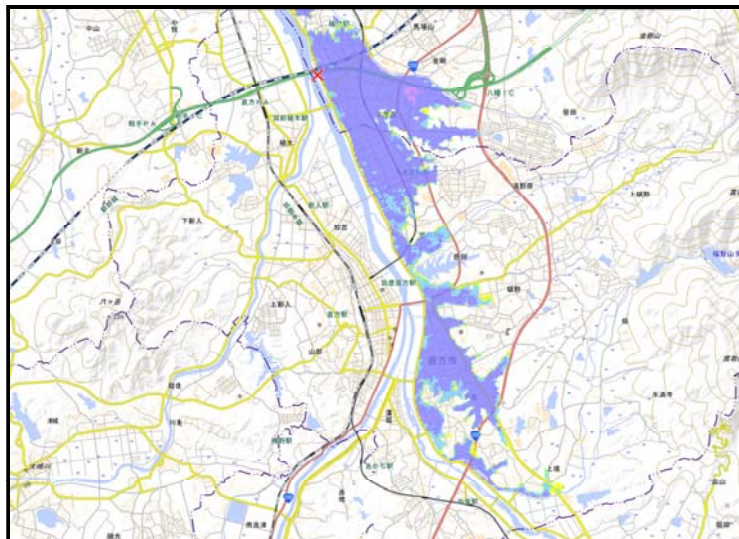
堤防決壊1時間後



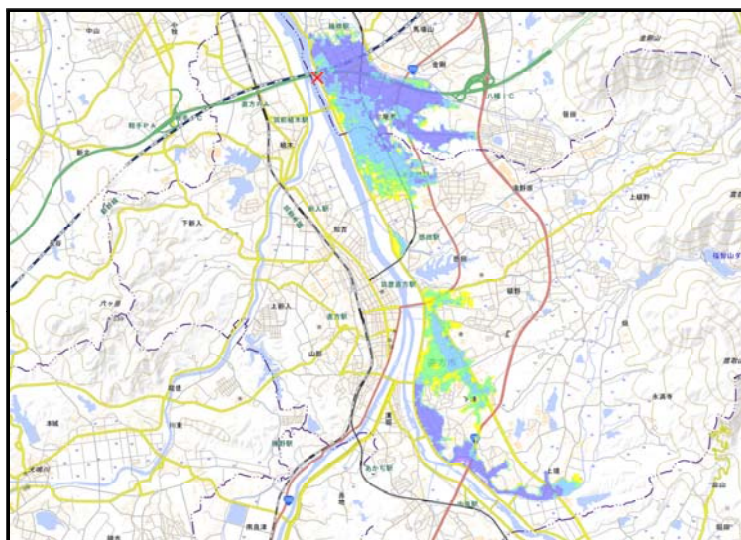
堤防決壊6時間後



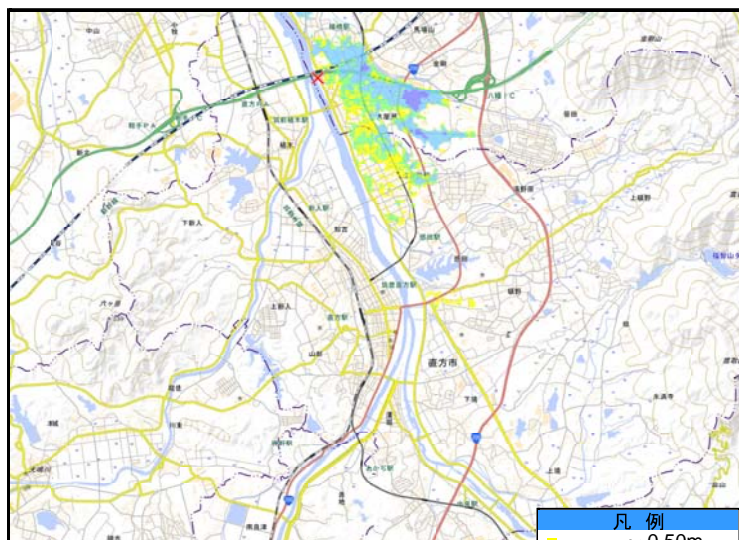
堤防決壊2時間後



堤防決壊12時間後



堤防決壊3時間後



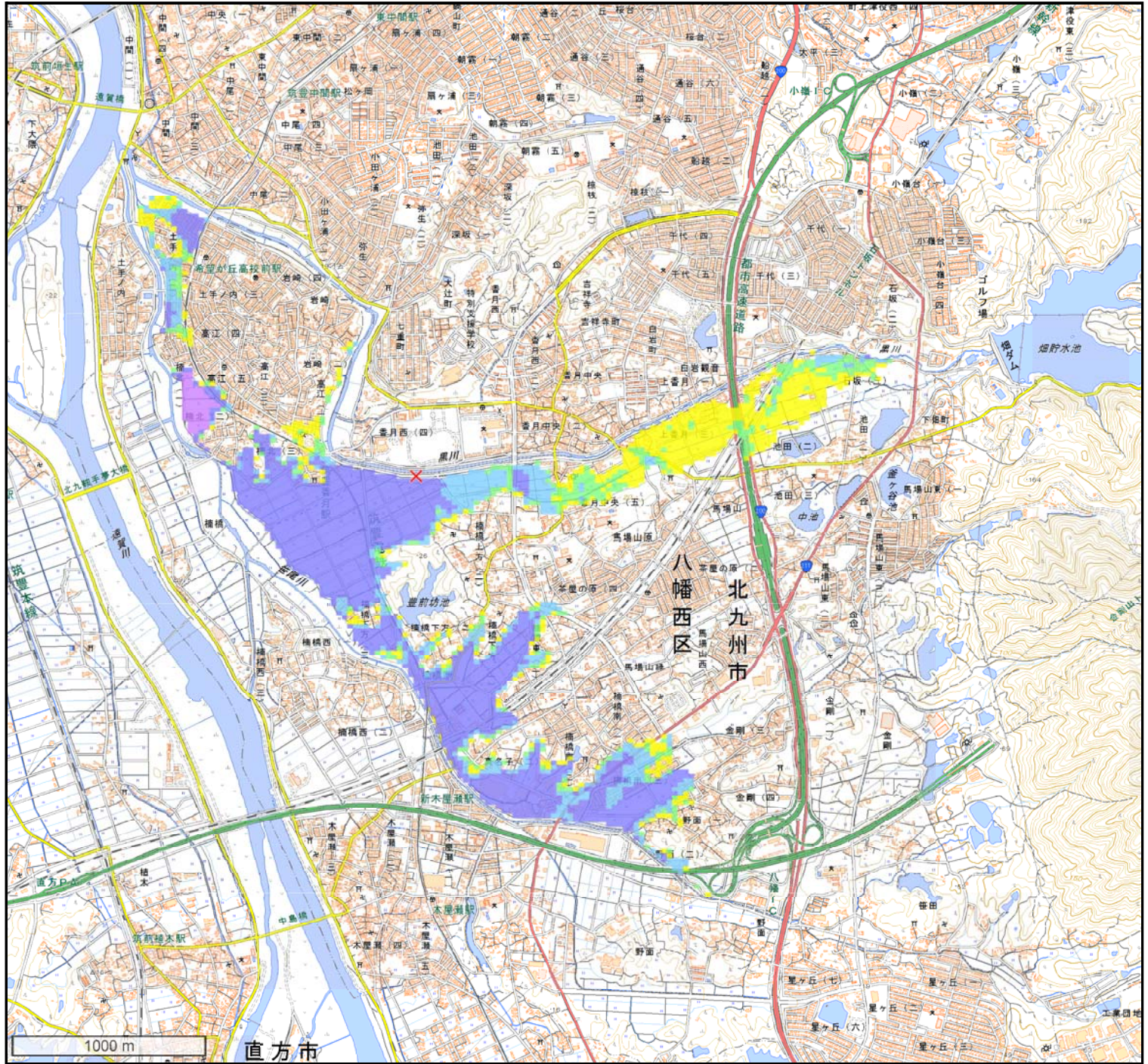
堤防決壊48時間後

凡例	
■	~ 0.50m
■	0.50m ~ 1.00m
■	1.00m ~ 2.00m
■	2.00m ~ 5.00m
■	5.00m ~
×	決壊箇所

<堤防決壊箇所>

水系名	河川名	左右岸の別	距離標	住所
遠賀川	黒川	左岸	3k000	福岡県北九州市八幡西区大字楠橋

<決壊後の最大浸水深>



最大浸水深

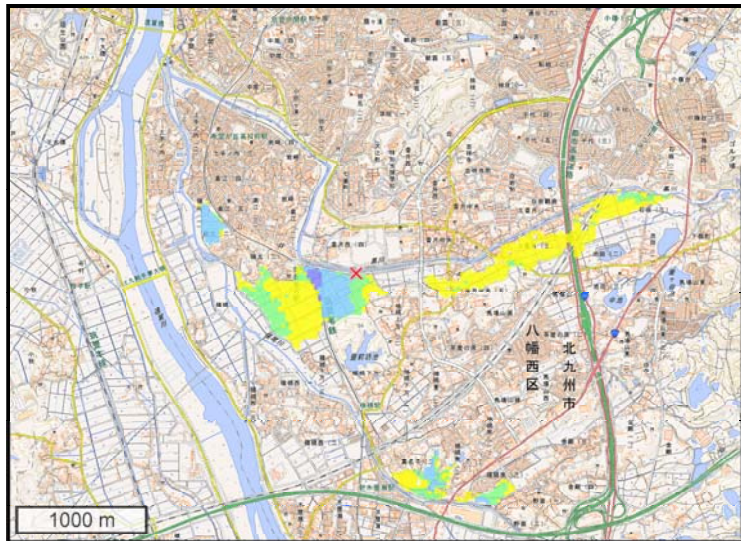
項目	数量
浸水面積(km2)	1.9
浸水戸数(戸)	1,329
浸水区域内人口(人)	3,505

凡例	
■	~ 0.50m
■	0.50m ~ 1.00m
■	1.00m ~ 2.00m
■	2.00m ~ 5.00m
■	5.00m ~
×	決壊箇所

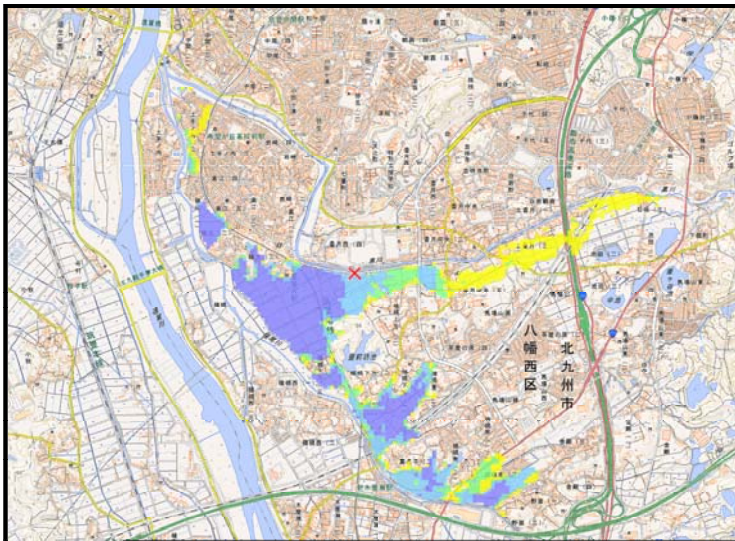
<堤防決壊箇所>

水系名	河川名	左右岸の別	距離標	住所
遠賀川	黒川	左岸	3k000	福岡県北九州市八幡西区大字楠橋

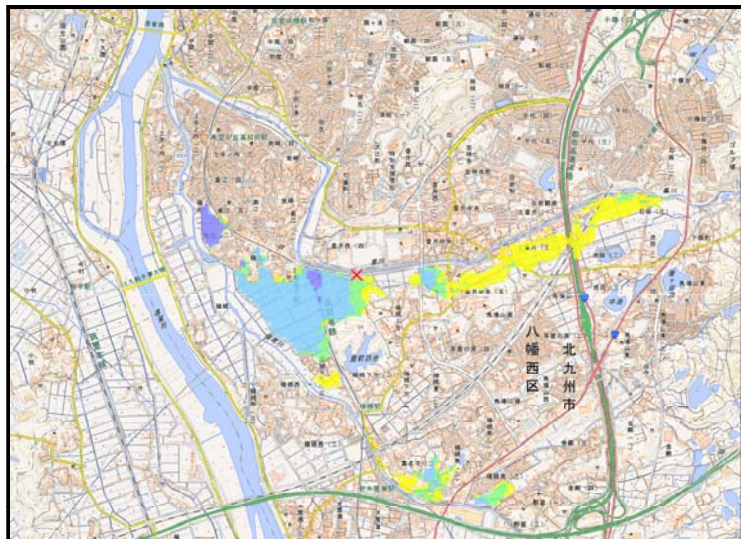
<時間ごとの浸水の広がり>



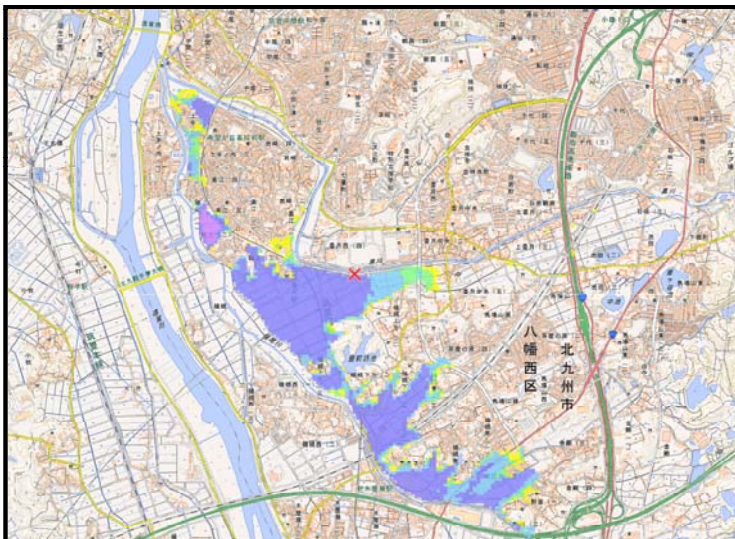
堤防決壊1時間後



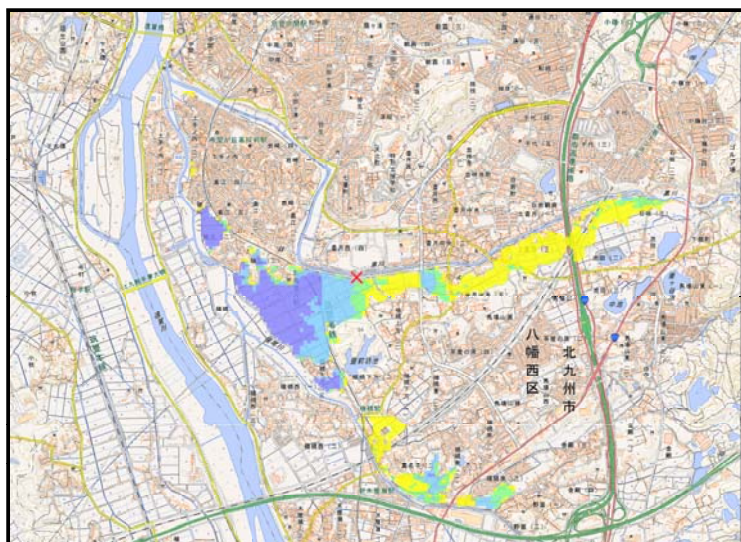
堤防決壊6時間後



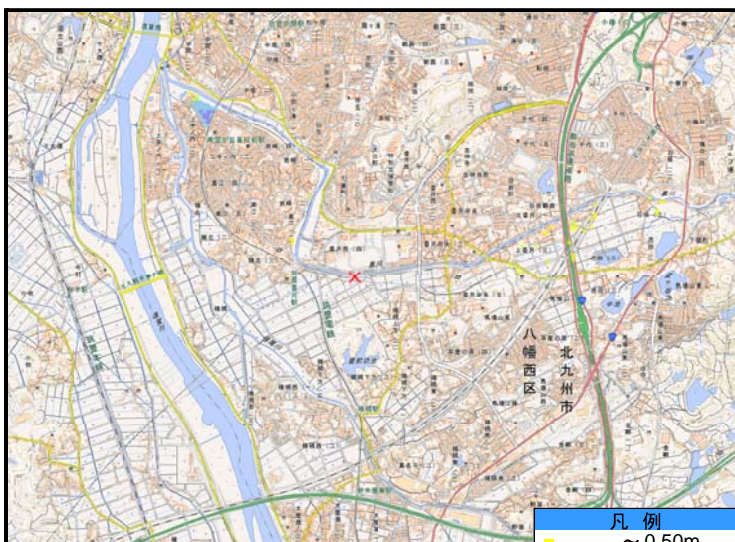
堤防決壊2時間後



堤防決壊12時間後



堤防決壊3時間後



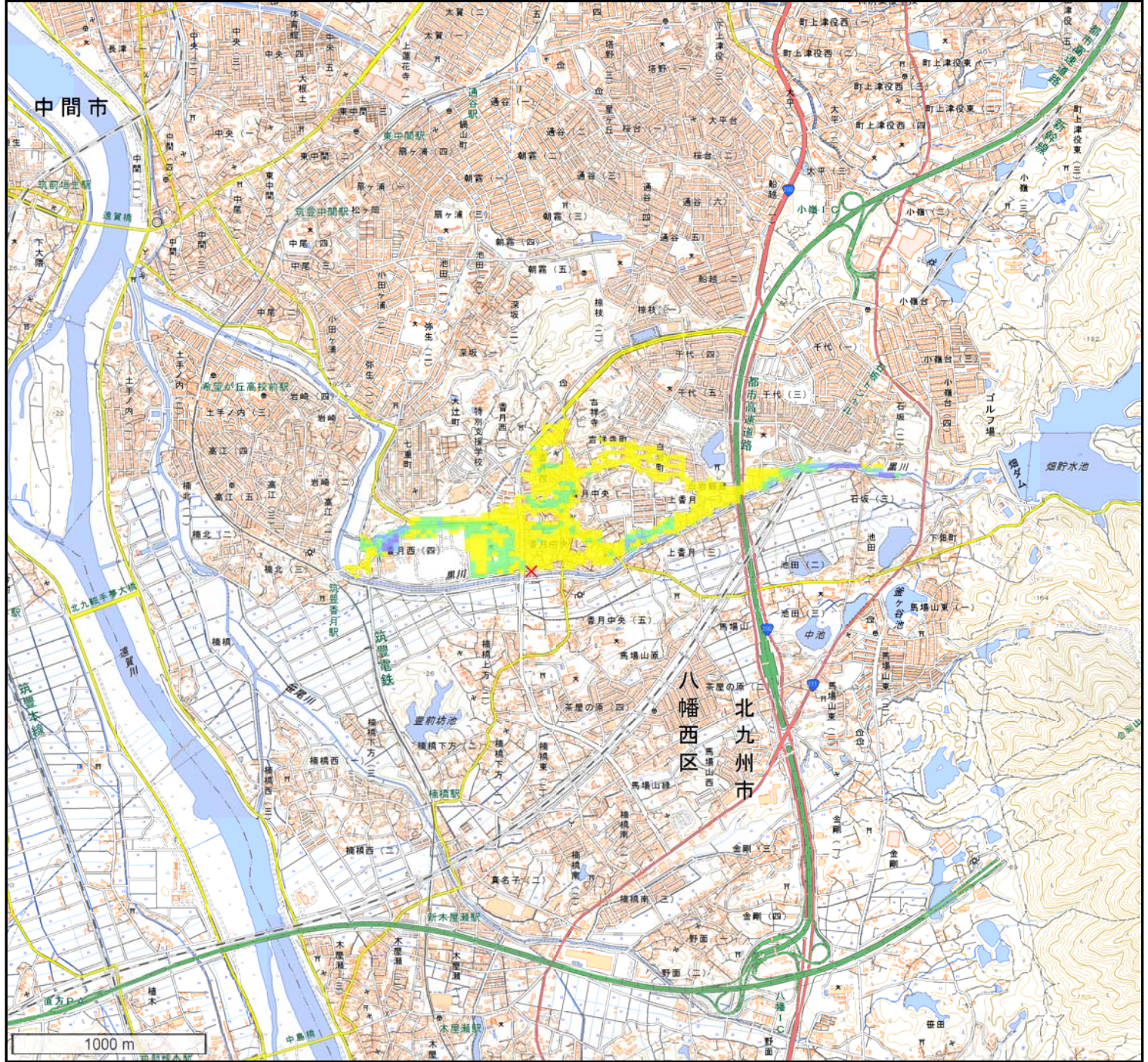
堤防決壊72時間後

- 凡例
- ~ 0.50m
 - 0.50m ~ 1.00m
 - 1.00m ~ 2.00m
 - 2.00m ~ 5.00m
 - 5.00m ~
 - × 決壊箇所

<堤防決壊箇所>

水系名	河川名	左右岸の別	距離標	住所
遠賀川	黒川	右岸	3k600	福岡県北九州市八幡西区香月中央2丁目

<決壊後の最大浸水深>



最大浸水深

項目	数量
浸水面積(km2)	0.5
浸水戸数(戸)	1,072
浸水区域内人口(人)	2,776

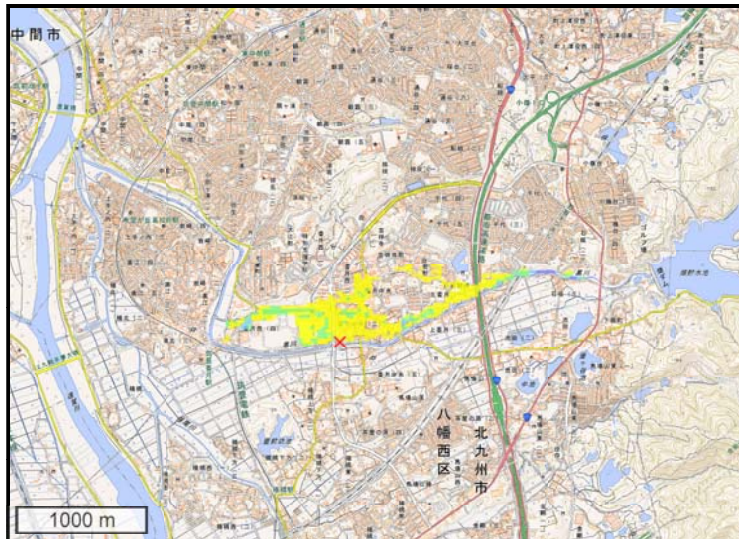
凡例

- ~ 0.50m
- 0.50m ~ 1.00m
- 1.00m ~ 2.00m
- 2.00m ~ 5.00m
- 5.00m ~
- × 決壊箇所

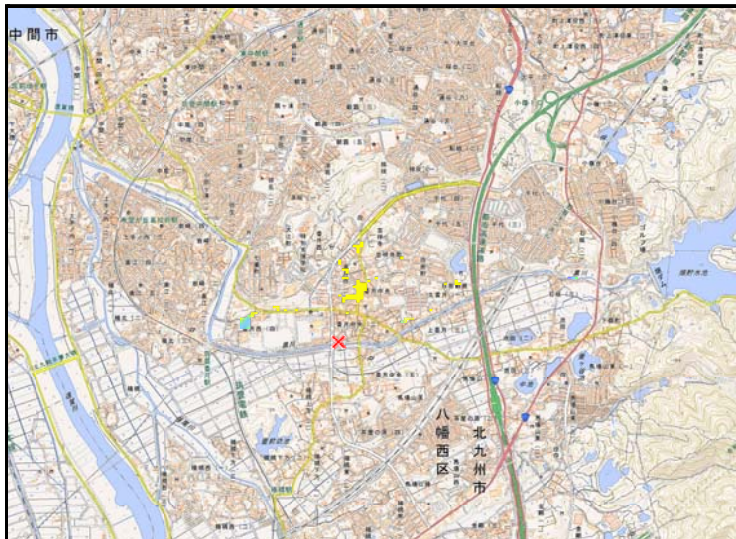
<堤防決壊箇所>

水系名	河川名	左右岸の別	距離標	住所
遠賀川	黒川	右岸	3k600	福岡県北九州市八幡西区香月中央2丁目

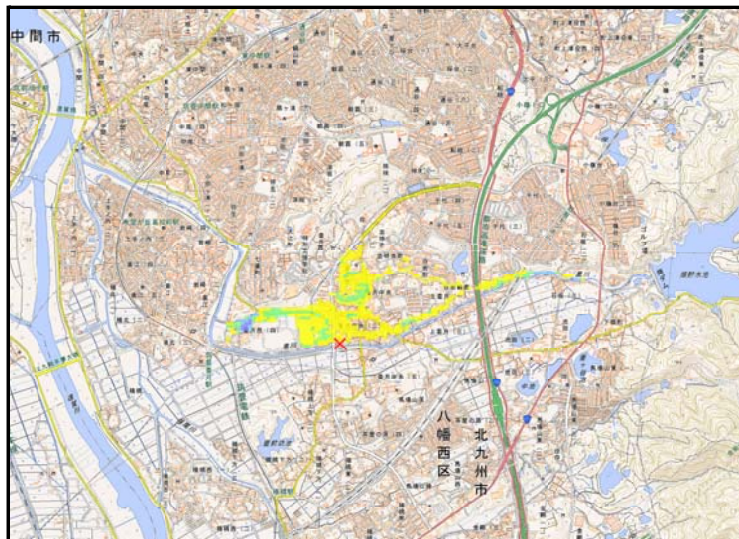
<時間ごとの浸水の広がり>



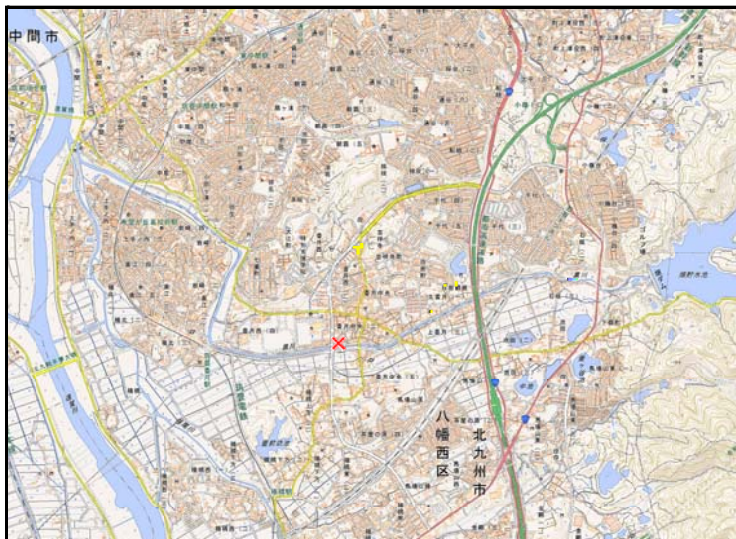
堤防決壊1時間後



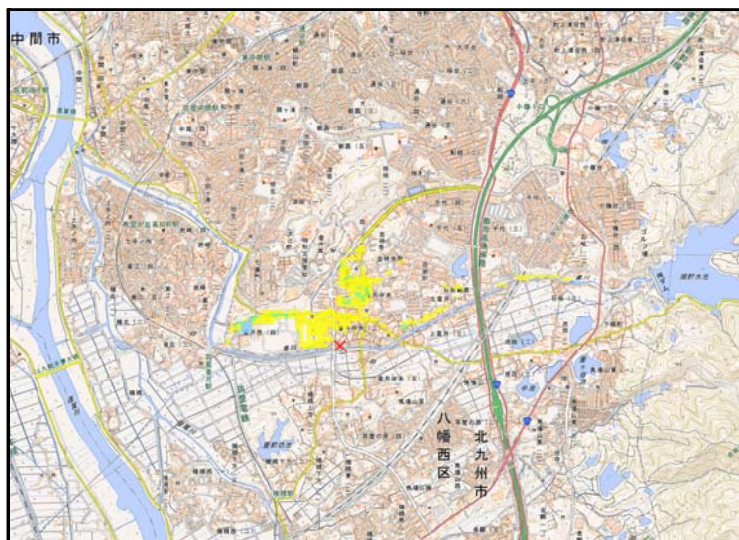
堤防決壊6時間後



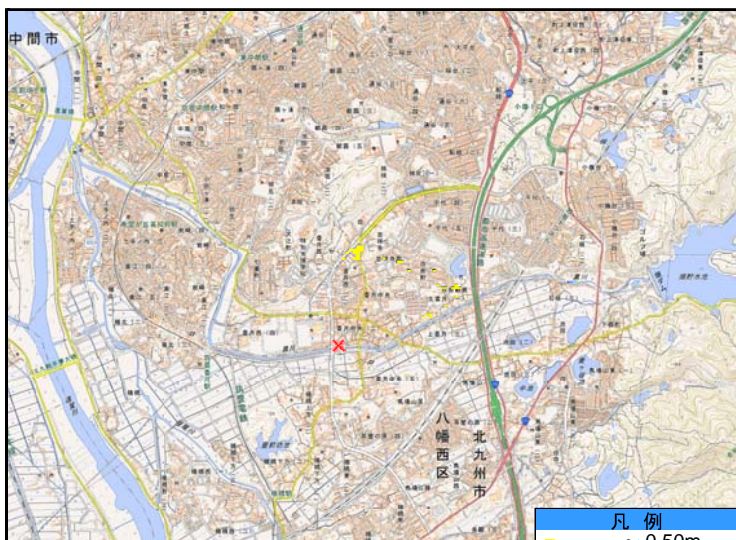
堤防決壊2時間後



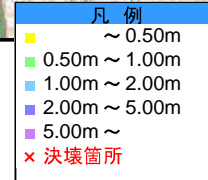
堤防決壊12時間後



堤防決壊3時間後



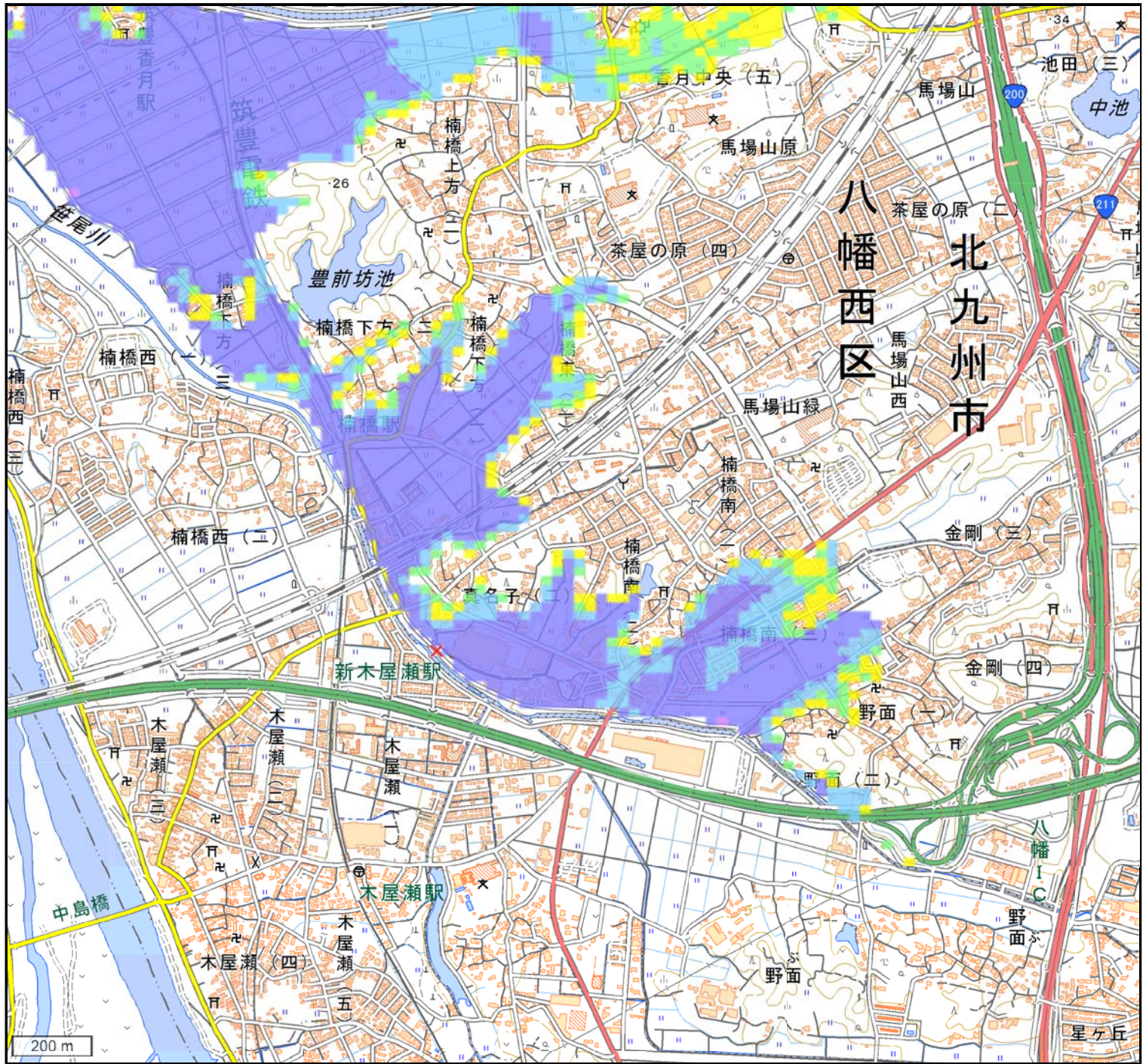
堤防決壊72時間後



<堤防決壊箇所>

水系名	河川名	左右岸の別	距離標	住所
遠賀川	笹尾川	右岸	4k200	福岡県北九州市八幡西区大字野面

<決壊後の最大浸水深>



最大浸水深

項目	数量
浸水面積(km2)	1.8
浸水戸数(戸)	1,102
浸水区域内人口(人)	2,933

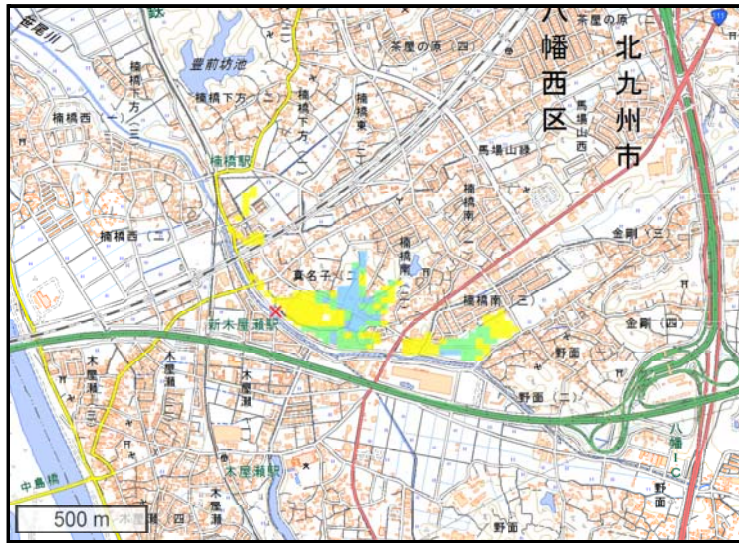
凡例

- ~ 0.50m
- 0.50m ~ 1.00m
- 1.00m ~ 2.00m
- 2.00m ~ 5.00m
- 5.00m ~
- × 決壊箇所

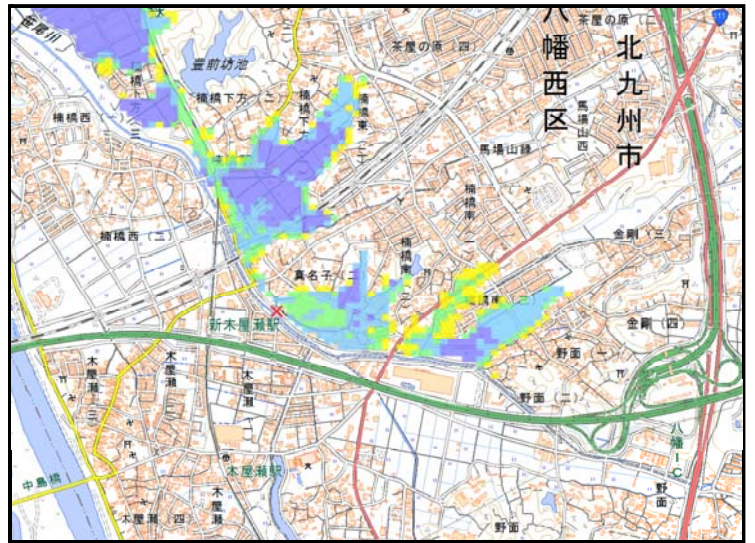
<堤防決壊箇所>

水系名	河川名	左右岸の別	距離標	住所
遠賀川	笹尾川	右岸	4k200	福岡県北九州市八幡西区大字野面

<時間ごとの浸水の広がり>



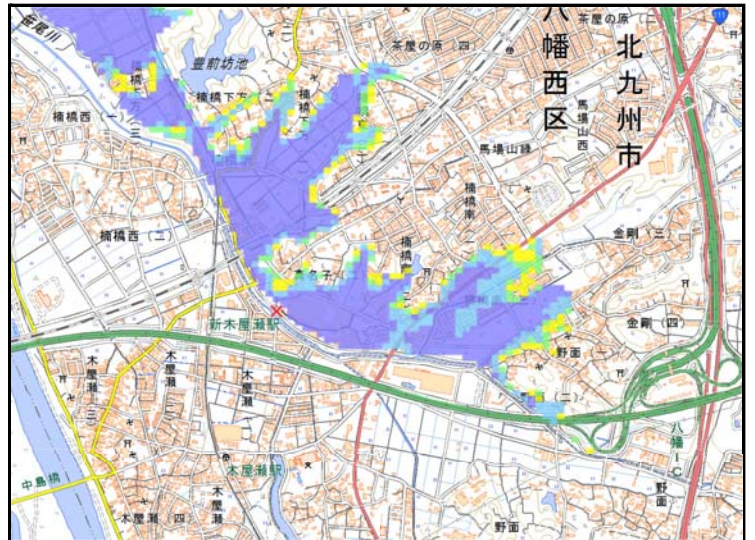
堤防決壊1時間後



堤防決壊6時間後



堤防決壊2時間後



堤防決壊12時間後



堤防決壊3時間後



堤防決壊48時間後

