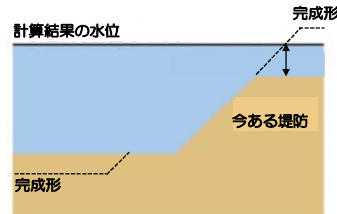


- 洪水等に際して水防上特に注意を要する箇所(重要水防箇所)を設定
- 関係機関が協力し、洪水時の巡視や巡視結果に基づく水防活動を実施

## 堤防の高さ

### Aランク

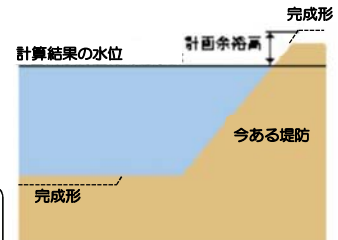
今ある河川に、河川整備の将来目標である雨が降ったとき、堤防から水があふれる箇所を、Aランクに指定します。



### Bランク

今ある河川に、河川整備の将来目標である雨が降ったとき、堤防から水があふれないが、計画余裕高※が確保できない箇所を、Bランクに指定します。

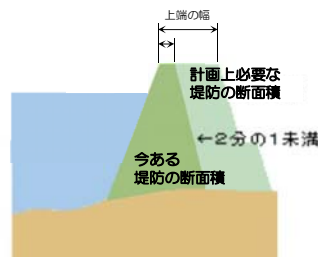
※計画余裕高：洪水時の波や流下物への対応、また、水防活動時の安全確保のため、必要な堤防の余裕の高さ。



## 堤防の断面

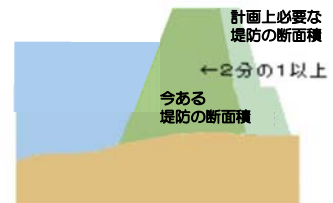
### Aランク

今ある堤防の大きさ(断面積)が、計画上必要な堤防の大きさの2分の1より小さいところをAランクに指定します。また、今ある堤防の上端の幅が計画で定めた幅の2分の1に満たないところもAランクに指定します。



### Bランク

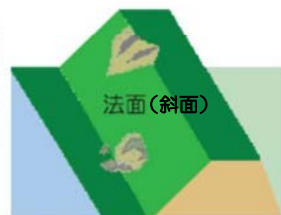
今ある堤防の大きさ(断面積)が、計画上必要な堤防の大きさの2分の1より大きいところをBランクに指定します。



## 法崩れ・すべり

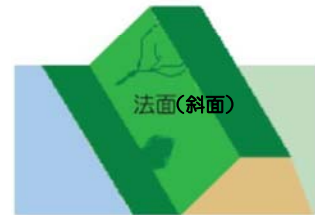
### Aランク

堤防の<sup>のりめん</sup>法面(斜面)の崩れ、またはすべりが起こったことがあり、それらを防ぐための手だてがとられていないところをAランクに指定します。



### Bランク

堤防の法面(斜面)の崩れ、またはすべりが起こったことがあり、それらを防ぐ手だてがとりあえずとられているところをBランクに指定します。また、その場所の土質などから法崩れやすべりが発生する恐れのあるところもBランクに指定します。

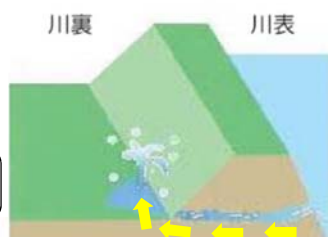


## 漏水

### Aランク

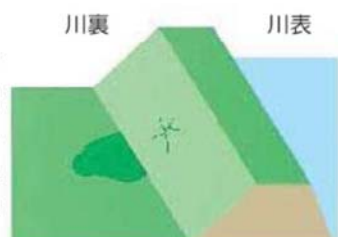
漏水※が起こったことがあり、対策がとられていないところをAランクに指定します。

※漏水：川の水が、堤防や堤防の地盤の地層に浸透し、堤防や地面から噴出(流出)する現象。



### Bランク

漏水が起こったことがあり、対策がとりあえずとられているところをBランクに指定します。また、以前に破堤したところなど、漏水が発生する危険性があるところもBランクに指定しています。



## 重要水防箇所評定基準（案）

種 別	重 要 度		要注意区間
	A 水防上最も重要な区間	B 水防上重要な区間	
堤防高 (流下能力)	計画高水流量規模の洪水の水位（高潮区間の堤防にあつては計画高潮位）が現況の堤防高を越える箇所。	計画高水流量規模の洪水の水位（高潮区間の堤防にあつては計画高潮位）と現況の堤防高との差が堤防の計画余裕高に満たない箇所。	
堤防断面	現況の堤防断面あるいは天端幅が計画の堤防断面あるいは計画の天端幅の2分の1未満の箇所。	現況の堤防断面あるいは天端幅が計画の堤防断面あるいは計画の天端幅に対して不足しているが、それぞれ2分の1以上確保されている箇所。	
法崩れ・すべり	法崩れ又はすべりの実績があるがその対策が未施工の箇所。	法崩れ又はすべりの実績があるがその対策が暫定施工の箇所。 法崩れ又はすべりの実績はないが堤体あるいは基礎地盤の土質、法勾配等からみて法崩れ又はすべりが発生するおそれのある箇所で、所要の対策が未施工の箇所。	
漏水	漏水の履歴があるが、その対策が未施工の箇所。	漏水の履歴があり、その対策が暫定施工の箇所。 漏水の履歴はないが、破堤跡又は旧川跡の堤防であること、あるいは基礎地盤及び堤体の土質等からみて、漏水が発生するおそれがある箇所で、所要の対策が未施工の箇所。	
水衝・洗掘	水衝部にある堤防の前面の河床が深掘れしているが、その対策が未施工の箇所。 橋台取り付け部やその他の工作物の突出箇所で、堤防護岸の根固め等が洗われ一部破損しているが、その対策が未施工の箇所。 波浪による河岸の欠壊等の危険に瀕した実績があるが、その対策が未施工の箇所。	水衝部にある堤防の前面の河床が深掘れにならない程度に洗掘されているが、その対策が未施工の箇所。	
工作物	河川管理施設等応急対策基準に基づく改善措置が必要な堰、橋梁、樋管その他の工作物の設置されている箇所。 橋梁その他の河川横断工作物の桁下高等が計画高水流量規模の洪水の水位（高潮区間の堤防にあつては計画高潮位）以下となる箇所。	橋梁その他の河川横断工作物の桁下高等と計画高水流量規模の洪水の水位（高潮区間の堤防にあつては計画高潮位）との差が堤防の計画余裕高に満たない箇所。	
工事施工			出水期間中に堤防を開削する工事箇所又は仮締切り等により本堤に影響を及ぼす箇所。
新堤防 破堤跡 旧川跡			新堤防で、築造後3年以内の箇所。 破堤跡又は旧川跡の箇所。
陸閘			陸閘が設置されている箇所。