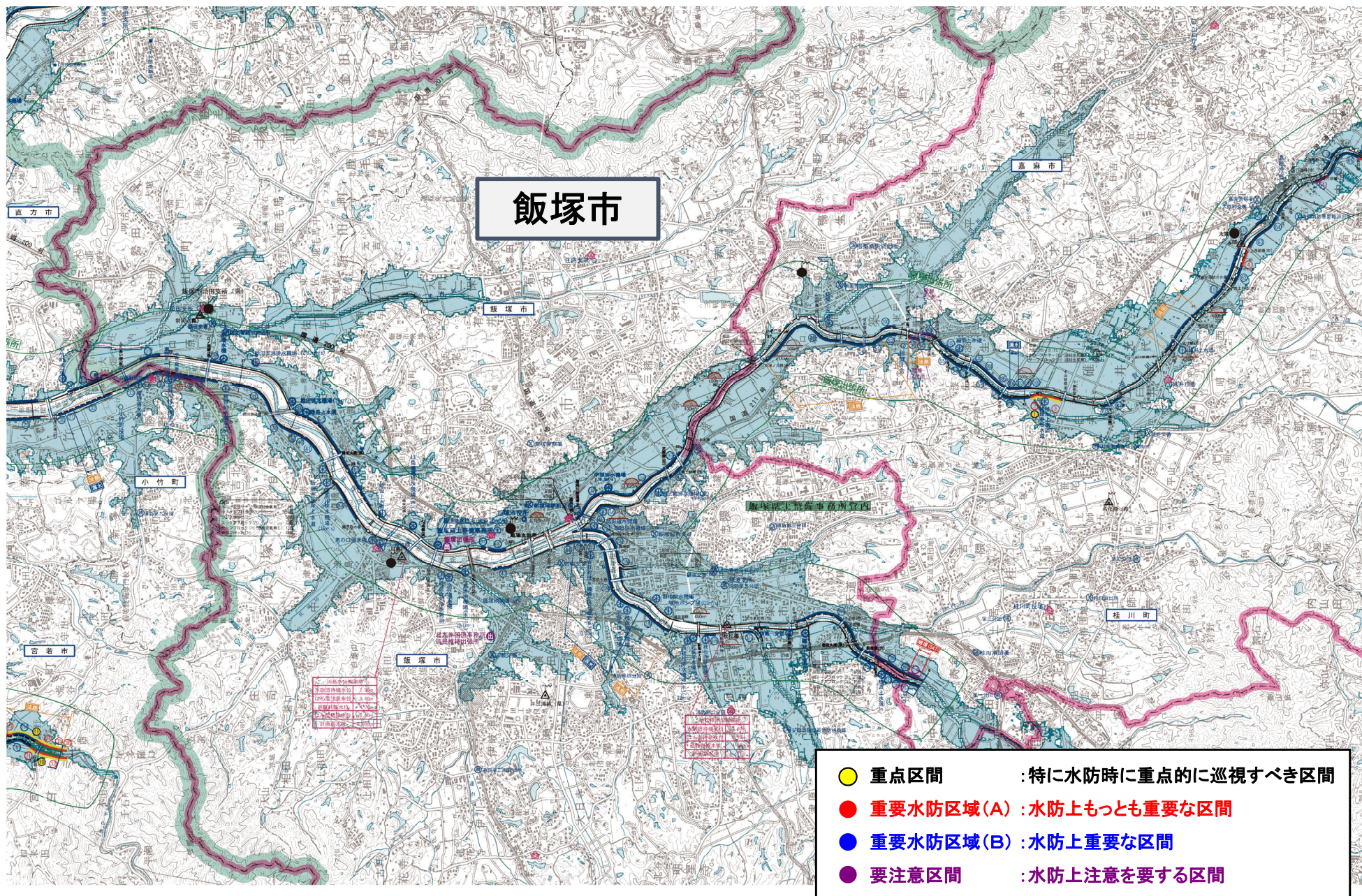


飯塚市内における重要水防箇所



国土交通省 九州地方整備局
遠賀川河川事務所

令和5年度遠賀川水防情報図(飯塚市域抜粋)



重要水防区域一覧表(B)〈堤防〉

遠賀川水系

様式-3

番号	県名	河川名	地先名	左右岸 の区別	位置	延長(m)	備考	水防工法
36	福岡県	遠賀川	飯塚市口原地先	左	26/100 ~ 26/700	600	越水B	積み土俵
37	福岡県	遠賀川	飯塚市口原地先 飯塚市目尾地先	左	26/900 ~ 27/700	800	越水B	積み土俵
38	福岡県	遠賀川	飯塚市目尾地先	左	27/700 ~ 28/000	300	越水B	積み土俵
39	福岡県	遠賀川	飯塚市目尾地先	左	28/000 ~ 28/100	100	越水B	積み土俵
40	福岡県	遠賀川	飯塚市目尾地先	左	28/100 ~ 28/200	100	越水B	積み土俵
41	福岡県	遠賀川	飯塚市目尾地先	左	28/200 ~ 28/700	500	越水B	積み土俵
42	福岡県	遠賀川	飯塚市目尾地先 飯塚市中地先	左	29/100 ~ 29/700	600	越水B	積み土俵
43	福岡県	遠賀川	飯塚市片島地先	左	31/700 ~ 31/900	200	越水B	積み土俵
44	福岡県	遠賀川	飯塚市吉原町地先	左	32/700 ~ 32/900	200	越水B	積み土俵
45	福岡県	遠賀川	飯塚市菰田地先	左	33/300 ~ 33/500	200	越水B	積み土俵
46	福岡県	遠賀川	飯塚市菰田地先	左	33/500 ~ 33/700	200	越水B	積み土俵
47	福岡県	遠賀川	飯塚市菰田東地先 飯塚市鶴三緒地先	左	34/100 ~ 34/960	860	越水B	積み土俵
87	福岡県	遠賀川	飯塚市口原地先	右	24/700 ~ 24/900	200	越水B	積み土俵
88	福岡県	遠賀川	飯塚市口原地先	右	24/900 ~ 25/100	200	越水B	積み土俵
89	福岡県	遠賀川	飯塚市口原地先	右	25/700 ~ 25/900	200	越水B	積み土俵
90	福岡県	遠賀川	飯塚市口原地先	右	26/500 ~ 26/700	200	越水B	積み土俵
91	福岡県	遠賀川	飯塚市鯰田地先	右	27/900 ~ 28/100	200	越水B	積み土俵
92	福岡県	遠賀川	飯塚市鯰田地先	右	28/100 ~ 28/500	400	越水B	積み土俵
93	福岡県	遠賀川	飯塚市鯰田地先	右	28/500 ~ 29/700	1,200	越水B	積み土俵
94	福岡県	遠賀川	飯塚市立岩地先	右	31/700 ~ 31/770	70	越水B	積み土俵

重要水防区域一覧表(B)〈堤防〉

様式-3

遠賀川水系

番号	県名	河川名	地先名	左右岸 の区別	位置	延長(m)	備考	水防工法
95	福岡県	遠賀川	飯塚市立岩地先	右	31/770 ~ 31/900	130	越水B	積み土俵
96	福岡県	遠賀川	飯塚市芳雄地先 飯塚市柏の森地先	右	32/900 ~ 33/220	320	越水B	積み土俵
97	福岡県	遠賀川	飯塚市柏の森地先	右	33/220 ~ 33/580	360	越水B 堤体漏水B	シート張り・積み土俵
98	福岡県	遠賀川	飯塚市柏の森地先	右	33/580 ~ 34/500	920	越水B	積み土俵
99	福岡県	遠賀川	飯塚市鶴三緒地先	右	34/500 ~ 34/900	400	越水B	積み土俵
272	福岡県	穂波川	飯塚市吉原地先 飯塚市飯塚地先	左	0/000 ~ 0/100	100	堤体漏水B (法崩れ) 基礎地盤漏水B	シート張り・釜段工
273	福岡県	穂波川	飯塚市飯塚地先	左	0/100 ~ 0/500	400	越水B 堤体漏水B (法崩れ) 基礎地盤漏水B	シート張り・釜段工
274	福岡県	穂波川	飯塚市飯塚地先 飯塚市若菜地先	左	0/500 ~ 1/600	1,100	堤体漏水B (法崩れ) 基礎地盤漏水B	シート張り・釜段工
275	福岡県	穂波川	飯塚市若菜地先	左	1/600 ~ 2/100	500	堤体漏水B (法崩れ)	シート張り
276	福岡県	穂波川	飯塚市秋松地先	左	2/500 ~ 2/700	200	堤体漏水B	シート張り
277	福岡県	穂波川	飯塚市楽市地先	左	3/100 ~ 3/300	200	堤体漏水B	シート張り
278	福岡県	穂波川	飯塚市太郎丸地先	左	4/900 ~ 5/300	400	越水B 堤体漏水B	シート張り・積み土俵
279	福岡県	穂波川	飯塚市太郎丸地先	左	5/500 ~ 5/700	200	堤体漏水B	シート張り
280	福岡県	穂波川	飯塚市太郎丸地先	左	5/700 ~ 5/760	60	越水B 堤体漏水B	積み土俵
282	福岡県	穂波川	飯塚市菰田西地先	右	0/100 ~ 0/500	400	越水B	積み土俵
283	福岡県	穂波川	飯塚市菰田西地先	右	0/500 ~ 0/700	200	越水B	積み土俵
284	福岡県	穂波川	飯塚市菰田西地先 飯塚市徳前地先	右	0/700 ~ 1/100	400	越水B	積み土俵
285	福岡県	穂波川	飯塚市楽市地先、飯塚市天道地先 飯塚市太郎丸地先	右	3/900 ~ 5/300	1,400	越水B	積み土俵
286	福岡県	穂波川	飯塚市太郎丸地先	右	5/300 ~ 5/760	460	越水B	積み土俵
					(39ヶ所)	15,480		

重要水防区域一覧表（要注意）〈堤防〉

様式-3

遠賀川水系

番号	県名	河川名	地先名	左右岸 の区別	位置	延長(m)	備考	水防工法
3	福岡県	遠賀川	飯塚市口原地先	左	26/100 ~ 26/500	400	新堤防(令和2年度施工)	シート張り
					(1ヶ所)	400		

重要水防区域一覧表(B)〈構造物〉

様式-3

遠賀川水系

番号	県名	河川名	名称	地先名	左右岸 の区別	位置	備考
15	福岡県	遠賀川	ふれあい橋	小竹町・飯塚市	—	25/290	許可工作物
16	福岡県	遠賀川	口ノ原橋	飯塚市	—	26/550	許可工作物
17	福岡県	遠賀川	鯉田鉄道橋(筑豊本線)	飯塚市	—	27/730	許可工作物
18	福岡県	遠賀川	鯉田鉄道橋(筑豊本線)	飯塚市	—	27/740	許可工作物
19	福岡県	遠賀川	鯉田大橋	飯塚市	—	28/820	許可工作物
20	福岡県	遠賀川	川島幸袋夢の大橋	飯塚市	—	30/308	許可工作物
21	福岡県	遠賀川	川島橋	飯塚市	—	30/550	許可工作物
22	福岡県	遠賀川	殿浦水管橋	飯塚市	—	30/900	許可工作物
23	福岡県	遠賀川	新飯塚橋	飯塚市	—	32/210	許可工作物
24	福岡県	遠賀川	嘉麻川橋	飯塚市	—	32/930	許可工作物
25	福岡県	遠賀川	嘉麻川鉄道橋(下流)	飯塚市	—	33/120	許可工作物
26	福岡県	遠賀川	嘉麻川鉄道橋(上流)	飯塚市	—	33/130	許可工作物
27	福岡県	遠賀川	光樹橋	飯塚市	—	34/520	許可工作物
28	福岡県	遠賀川	鶴三緒橋	飯塚市	—	34/750	許可工作物
115	福岡県	穂波川	東町橋	飯塚市	—	0/100	許可工作物
116	福岡県	穂波川	飯塚駅通橋	飯塚市	—	0/470	許可工作物
117	福岡県	穂波川	飯塚橋	飯塚市	—	0/620	許可工作物
118	福岡県	穂波川	徳前大橋	飯塚市	—	1/080	許可工作物
119	福岡県	穂波川	楽市橋	飯塚市	—	3/750	許可工作物
120	福岡県	穂波川	天道橋	飯塚市	—	4/560	許可工作物
121	福岡県	穂波川	荻原橋	飯塚市	—	5/040	許可工作物