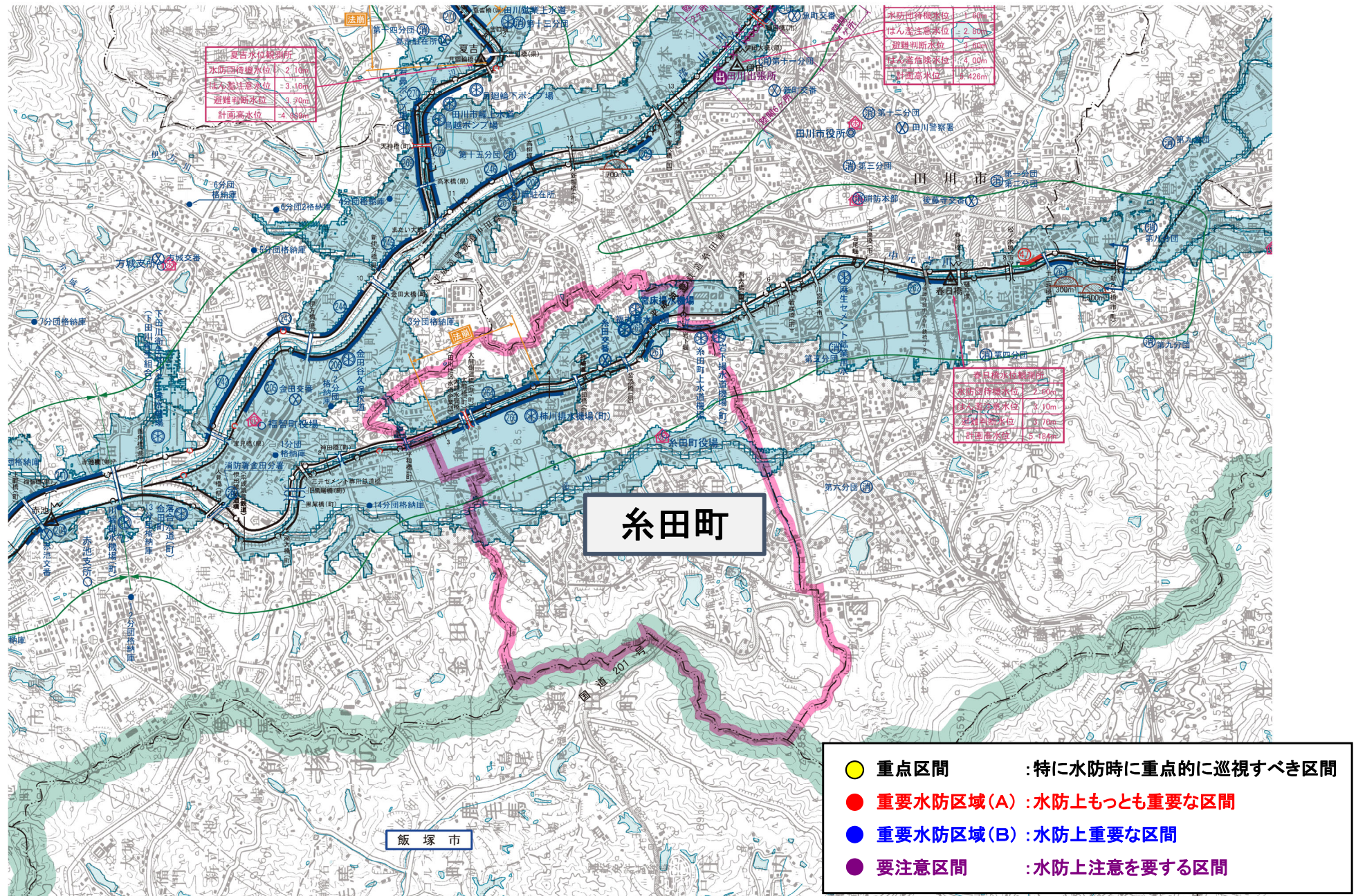


糸田町内における重要水防箇所

令和5年度遠賀川水防情報図(糸田町域抜粋)



重要水防区域一覧表(B)〈堤防〉

様式-3

遠賀川水系

番号	県名	河川名	地先名	左右岸 の区別	位置	延長(m)	備考	水防工法
260	福岡県	中元寺川	田川郡糸田町北区地先	左	3/100 ~ 4/100	1,000	越水B	積み土俵
261	福岡県	中元寺川	田川郡糸田町宮川地先	左	4/700 ~ 4/900	200	越水B	シート張り・積み土俵
264	福岡県	中元寺川	田川郡糸田町大熊地先 田川郡糸田町桃山団地地先	右	2/950 ~ 3/900	950	堤体漏水B (法崩れ)	シート張り
265	福岡県	中元寺川	田川郡糸田町宮床団地地先	右	4/700 ~ 5/100	400	越水B	積み土俵
					(4ヶ所)	2,550		

重要水防区域一覧表(A)〈構造物〉

様式-3

遠賀川水系

番号	県名	河川名	名称	地先名	左右岸 の区別	位置	備考
37	福岡県	中元寺川	大熊橋	糸田町	—	3/240	許可工作物

重要水防区域一覧表(B)〈構造物〉

様式-3

遠賀川水系

番号	県名	河川名	名称	地先名	左右岸 の区別	位置	備考
105	福岡県	中元寺川	平和橋	福智町・糸田町	—	2/690	許可工作物
106	福岡県	中元寺川	大熊水管橋	糸田町	—	3/220	許可工作物
107	福岡県	中元寺川	大熊側道橋	糸田町	—	3/240	許可工作物
108	福岡県	中元寺川	糸田橋	糸田町	—	4/180	許可工作物
109	福岡県	中元寺川	皆添橋	糸田町	—	4/600	許可工作物
110	福岡県	中元寺川	岩下堰	糸田町	—	5/180	許可工作物