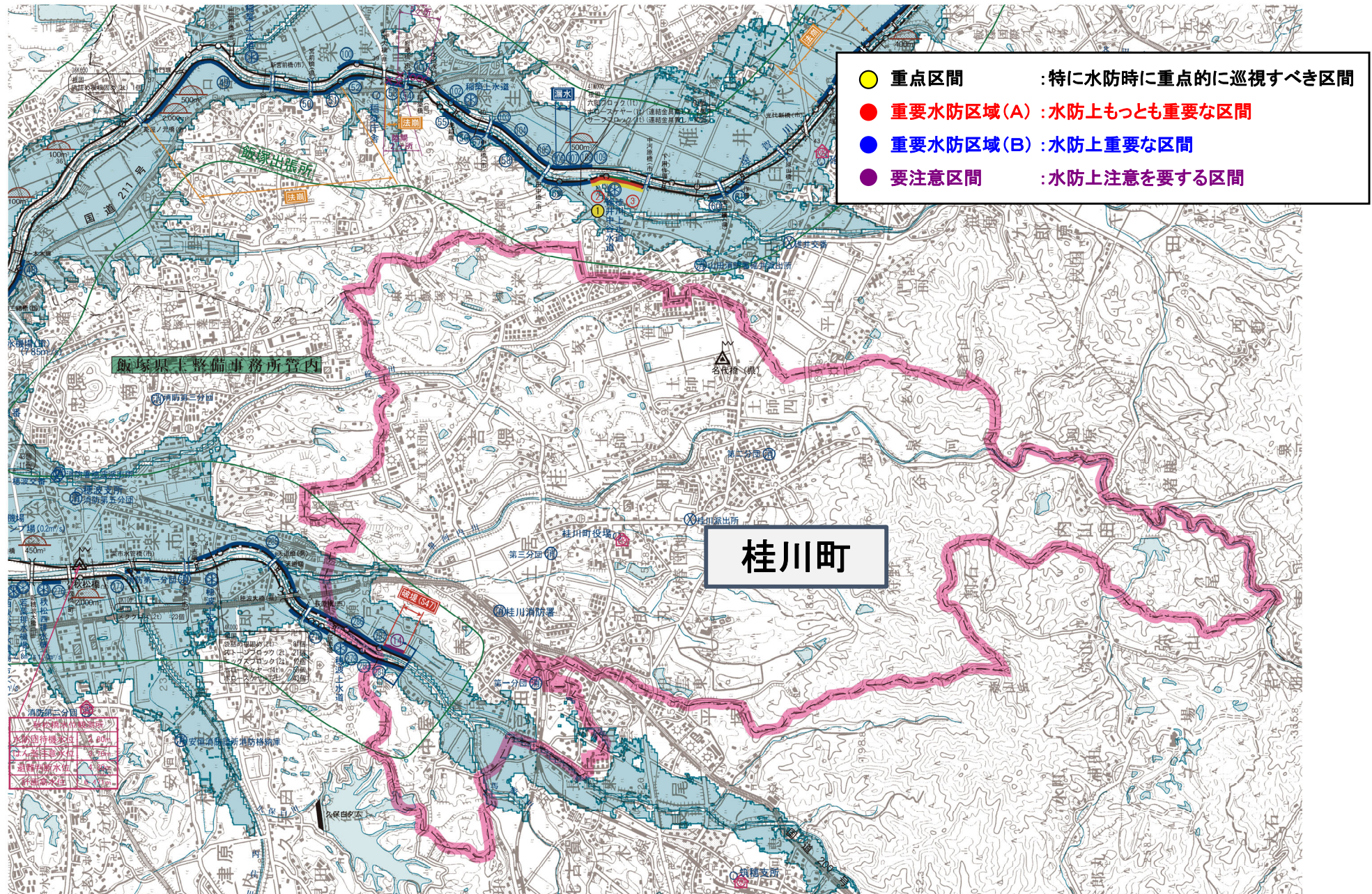


桂川町内における重要水防箇所

令和5年度遠賀川水防情報図(桂川町域抜粋)



重要水防区域一覧表(B)〈堤防〉

様式-3

遠賀川水系

| 番号 | 県名 | 河川名 | 地先名 | 左右岸 の区別 | 位置 | 延長(m) | 備考 | 水防工法 |
|-----|-----|-----|------------|------------|---------------|-------|-----------|------|
| 281 | 福岡県 | 穂波川 | 嘉穂郡桂川町中屋地先 | 左 | 5/760 ~ 6/000 | 240 | 越水B 堤体漏水B | 積み土俵 |
| 287 | 福岡県 | 穂波川 | 嘉穂郡桂川町寿名地先 | 右 | 5/760 ~ 6/000 | 240 | 越水B | 積み土俵 |
| | | | | | (2ヶ所) | 480 | | |

重要水防区域一覧表（要注意）〈堤防〉

様式-3

遠賀川水系

| 番号 | 県名 | 河川名 | 地先名 | 左右岸 の区別 | 位置 | 延長(m) | 備考 | 水防工法 |
|----|-----|-----|------------|------------|---------------|-------|------|------|
| 14 | 福岡県 | 穂波川 | 嘉穂郡桂川町寿命地先 | 右 | 5/700 ~ 5/900 | 200 | 破堤履歴 | 積み土俵 |
| | | | | | (1ヶ所) | 200 | | |