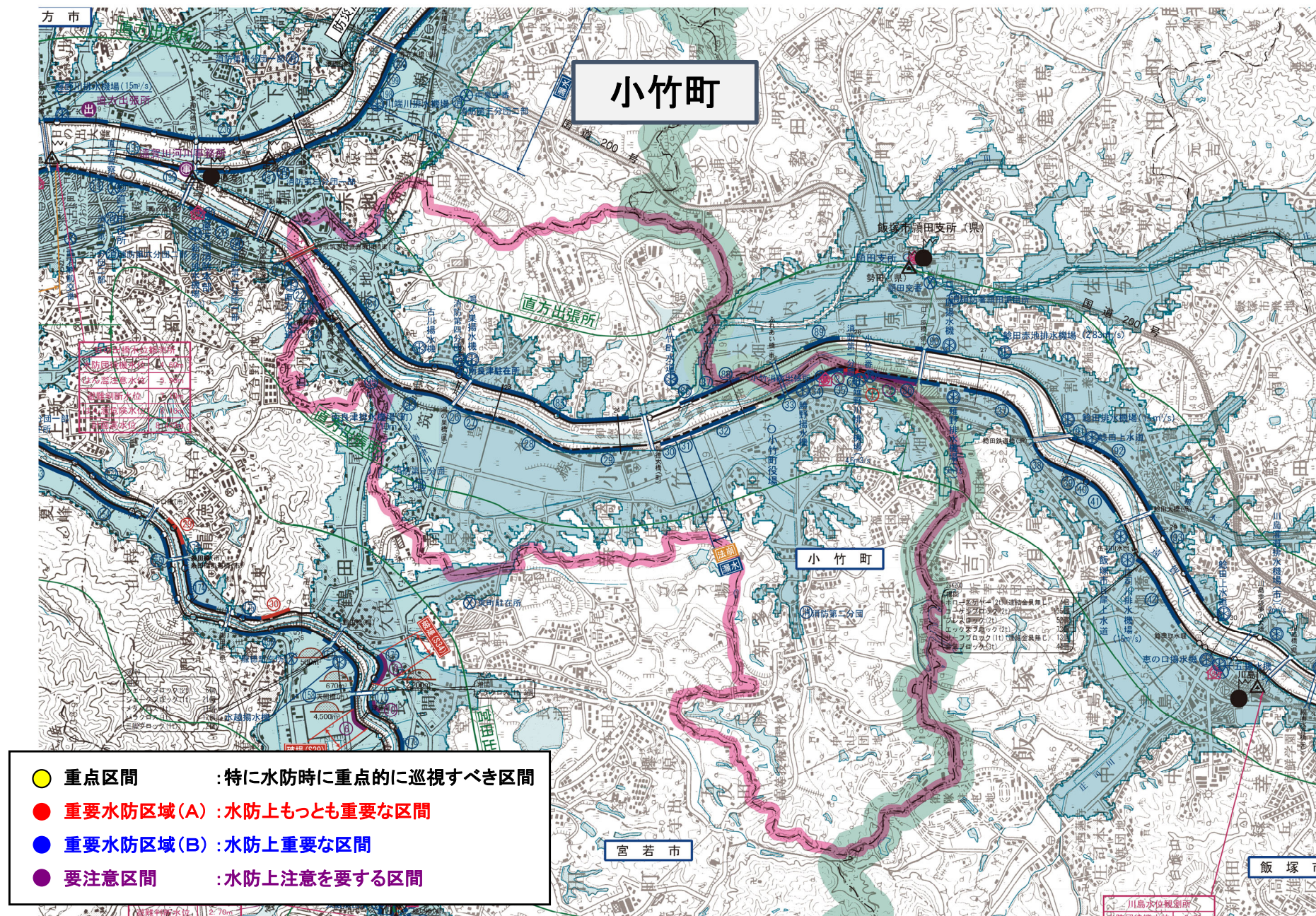


小竹町内における重要水防箇所

令和5年度遠賀川水防情報図(小竹町域抜粋)



重要水防区域一覧表(A)〈堤防〉

様式-3

遠賀川水系

番号	県名	河川名	地先名	左右岸 の区別	位置	延長(m)	備考	水防工法
1	福岡県	遠賀川	鞍手郡小竹町勝野地先	左	25/900 ~ 26/100	200	越水A	積み土俵
					(1ヶ所)	200		

重要水防区域一覧表(B)〈堤防〉

様式-3

遠賀川水系

番号	県名	河川名	地先名	左右岸 の区別	位置	延長(m)	備考	水防工法
24	福岡県	遠賀川	鞍手郡小竹町南良津地先	左	21/320 ~ 21/500	180	越水B	積み土俵
25	福岡県	遠賀川	鞍手郡小竹町南良津地先	左	21/500 ~ 22/500	1,000	越水B 堤体漏水B	シート張り・積み土俵
26	福岡県	遠賀川	鞍手郡小竹町南良津地先	左	22/500 ~ 22/700	200	越水B 堤体漏水B	シート張り・積み土俵
27	福岡県	遠賀川	鞍手郡小竹町南良津地先	左	22/700 ~ 22/900	200	越水B 堤体漏水B	シート張り・積み土俵
28	福岡県	遠賀川	鞍手郡小竹町南良津地先	左	22/900 ~ 23/700	800	越水B	積み土俵
29	福岡県	遠賀川	鞍手郡小竹町南良津地先 鞍手郡小竹町勝野地先	左	23/700 ~ 24/100	400	越水B	積み土俵
30	福岡県	遠賀川	鞍手郡小竹町勝野地先	左	24/300 ~ 24/400	100	越水B	積み土俵
31	福岡県	遠賀川	鞍手郡小竹町勝野地先	左	24/400 ~ 24/500	100	越水B 堤体漏水B (法崩れ) 基礎地盤漏水B	シート張り・積み土俵・ 釜段工
32	福岡県	遠賀川	鞍手郡小竹町勝野地先	左	24/500 ~ 25/100	600	越水B	積み土俵
33	福岡県	遠賀川	鞍手郡小竹町勝野地先	左	25/300 ~ 25/500	200	越水B	積み土俵
34	福岡県	遠賀川	鞍手郡小竹町勝野地先	左	25/500 ~ 25/700	200	越水B	積み土俵
35	福岡県	遠賀川	鞍手郡小竹町勝野地先	左	25/700 ~ 25/900	200	越水B	積み土俵
84	福岡県	遠賀川	鞍手郡小竹町赤地地先	右	20/900 ~ 22/300	1,400	越水B	積み土俵
85	福岡県	遠賀川	鞍手郡小竹町御徳地先	右	22/300 ~ 24/100	1,800	越水B	積み土俵
86	福岡県	遠賀川	鞍手郡小竹町御徳地先 鞍手郡小竹町勝野地先	右	24/500 ~ 24/700	200	越水B	積み土俵
					(15ヶ所)	7,580		

重要水防区域一覧表（要注意）〈堤防〉

様式-3

遠賀川水系

番号	県名	河川名	地先名	左右岸 の区別	位置	延長(m)	備考	水防工法
2	福岡県	遠賀川	鞍手郡小竹町勝野地先	左	25/900 ~ 26/100	200	新堤防(令和2年度施工)	シート張り
					(1ヶ所)	200		

重要水防区域一覧表(B)〈構造物〉

様式-3

遠賀川水系

番号	県名	河川名	名称	地先名	左右岸 の区別	位置	備考
13	福岡県	遠賀川	鴻の巣橋	小竹町	—	22/650	許可工作物
14	福岡県	遠賀川	御徳大橋	小竹町	—	24/240	許可工作物
15	福岡県	遠賀川	ふれあい橋	小竹町・飯塚市	—	25/290	許可工作物