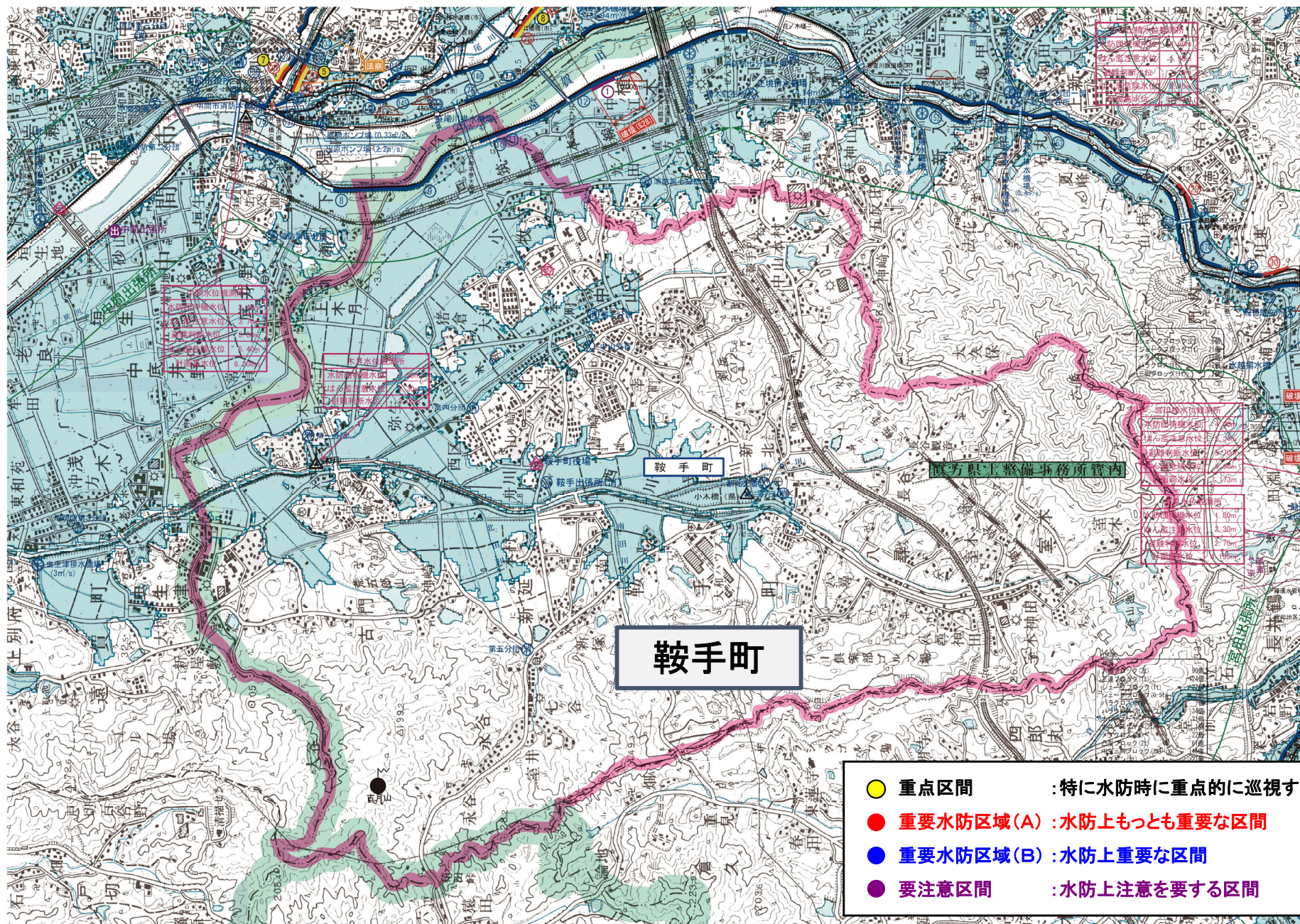


# 鞍手町内における重要水防箇所

## 令和5年度遠賀川水防情報図(鞍手町域抜粋)



重要水防区域一覧表(B)〈堤防〉

様式-3

遠賀川水系

| 番号 | 県名  | 河川名 | 地先名        | 左右岸<br>の区別 | 位置              | 延長(m) | 備考  | 水防工法 |
|----|-----|-----|------------|------------|-----------------|-------|-----|------|
| 9  | 福岡県 | 遠賀川 | 鞍手郡鞍手町小牧地先 | 左          | 11/850 ~ 12/700 | 850   | 越水B | 積み土俵 |
| 10 | 福岡県 | 遠賀川 | 鞍手郡鞍手町小牧地先 | 左          | 12/900 ~ 13/140 | 240   | 越水B | 積み土俵 |
|    |     |     |            |            | (2ヶ所)           | 1,090 |     |      |

## 重要水防区域一覧表(B)〈構造物〉

様式-3

遠賀川水系

| 番号 | 県名  | 河川名 | 名称      | 地先名          | 左右岸<br>の区別 | 位置     | 備考    |
|----|-----|-----|---------|--------------|------------|--------|-------|
| 5  | 福岡県 | 遠賀川 | 北九鞍手夢大橋 | 鞍手町・北九州市八幡西区 | —          | 12/837 | 許可工作物 |