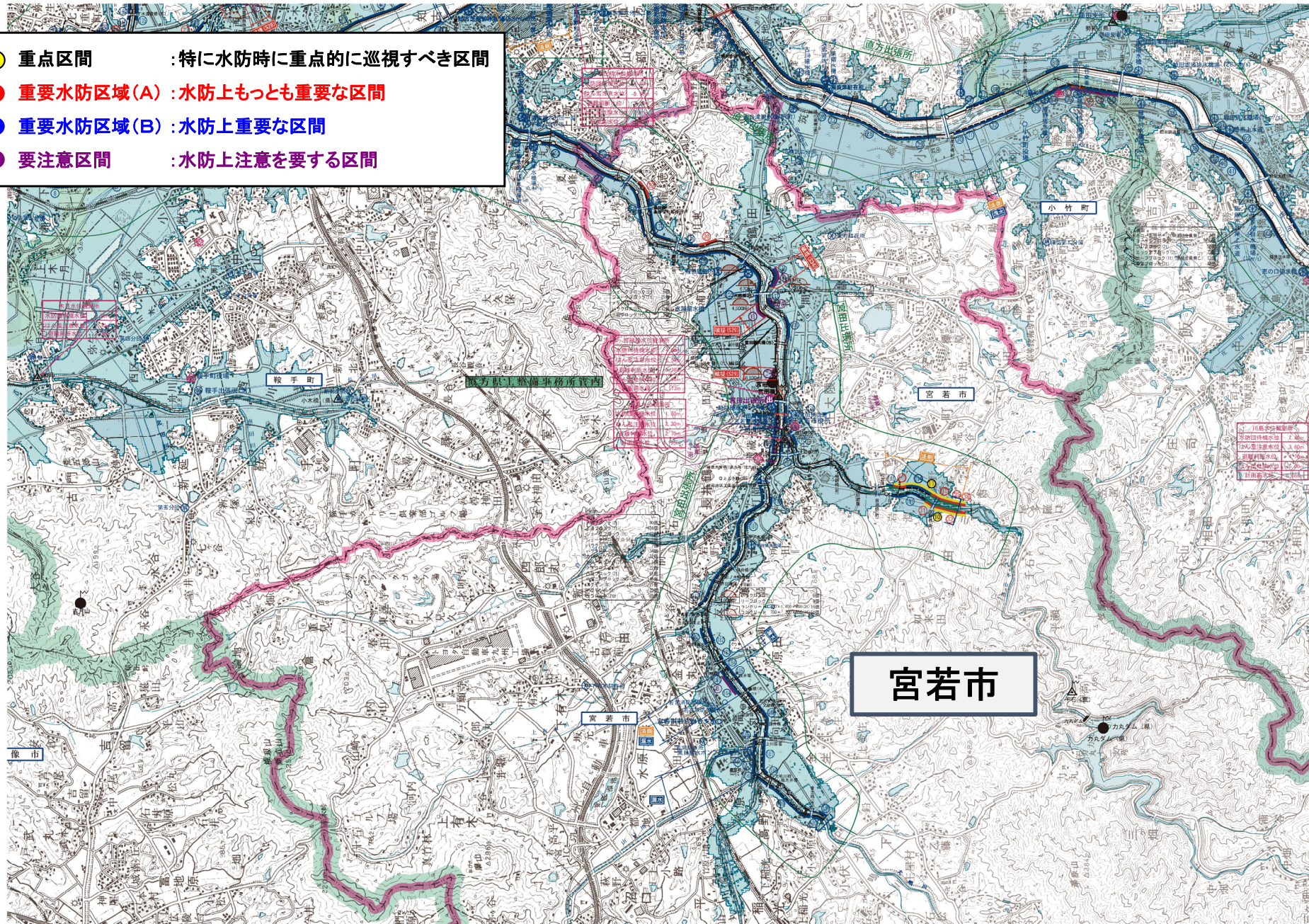


宮若市内における重要水防箇所



令和5年度遠賀川水防情報図(宮若市域抜粋)

- 重点区間 : 特に水防時に重点的に巡視すべき区間
- 重要水防区域(A) : 水防上もっとも重要な区間
- 重要水防区域(B) : 水防上重要な区間
- 要注意区間 : 水防上注意を要する区間



重要水防箇所一覧表(重点区間)<堤防>

遠賀川水系

様式-3

番号	県名	河川名	地先名	左右岸 の区別	位置	延長(m)	備考	水防工法
10	福岡県	八木山川	宮若市宮田地先	左	2/500 ~ 2/900	400	越水A	積み土俵
11	福岡県	八木山川	宮若市宮田地先	右	1/900 ~ 2/900	1,000	越水A	積み土俵
		計			(2ヶ所)	1,400		

重要水防区域一覧表(A) <堤防>

様式-3

遠賀川水系

番号	県名	河川名	地先名	左右岸 の区別	位置	延長(m)	備考	水防工法
29	福岡県	犬鳴川	宮若市龍徳地先	右	4/300 ~ 4/500	200	越水A	積み土俵
30	福岡県	犬鳴川	宮若市龍徳地先	右	5/700 ~ 5/900	200	越水A	積み土俵
31	福岡県	八木山川	宮若市宮田地先	左	2/500 ~ 2/700	200	越水A	積み土俵
32	福岡県	八木山川	宮若市宮田地先	左	2/700 ~ 2/900	200	越水A	積み土俵
33	福岡県	八木山川	宮若市宮田地先	右	1/900 ~ 2/100	200	越水A 堤体漏水B (法崩れ)	シート張り・積み土俵
34	福岡県	八木山川	宮若市宮田地先	右	2/500 ~ 2/700	200	越水A 堤体漏水B (法崩れ)	シート張り・積み土俵
35	福岡県	八木山川	宮若市宮田地先	右	2/700 ~ 2/800	100	越水A 堤体漏水B (法崩れ)	シート張り・積み土俵
36	福岡県	八木山川	宮若市宮田地先	右	2/800 ~ 2/900	100	越水A	積み土俵
					(8ヶ所)	1,400		

重要水防区域一覧表(B)〈堤防〉

遠賀川水系

様式-3

番号	県名	河川名	地先名	左右岸 の区別	位置	延長(m)	備考	水防工法
154	福岡県	犬鳴川	宮若市龍徳地先	左	3/500 ~ 4/100	600	越水B	積み土俵
155	福岡県	犬鳴川	宮若市龍徳地先	左	4/300 ~ 4/900	600	越水B	積み土俵
156	福岡県	犬鳴川	宮若市龍徳地先	左	5/500 ~ 6/100	600	越水B	積み土俵
157	福岡県	犬鳴川	宮若市本城地先	左	6/300 ~ 6/600	300	越水B	積み土俵
158	福岡県	犬鳴川	宮若市本城地先	左	6/600 ~ 7/100	500	越水B	積み土俵
159	福岡県	犬鳴川	宮若市宮田地先 宮若市長井鶴地先	左	8/700 ~ 9/700	1,000	越水B	積み土俵
160	福岡県	犬鳴川	宮若市長井鶴地先	左	9/700 ~ 11/500	1,800	堤体漏水B	シート張り
161	福岡県	犬鳴川	宮若市長井鶴地先 宮若市金丸地先	左	11/500 ~ 11/700	200	越水B	積み土俵
162	福岡県	犬鳴川	宮若市金丸地先	左	11/900 ~ 12/100	200	堤体漏水B	シート張り
163	福岡県	犬鳴川	宮若市金丸地先	左	12/470 ~ 12/500	30	堤体漏水B(法崩れ) 基礎地盤漏水B	シート張り・釜段工
164	福岡県	犬鳴川	宮若市金丸地先 宮若市福丸地先	左	12/500 ~ 12/960	460	堤体漏水B(法崩れ) 基礎地盤漏水B	シート張り・釜段工
165	福岡県	犬鳴川	宮若市福丸地先	左	13/500 ~ 13/600	100	越水B	積み土俵
166	福岡県	犬鳴川	宮若市福丸地先	左	13/600 ~ 13/700	100	越水B 堤体漏水B 基礎地盤漏水B	シート張り・積み土俵 釜段工
167	福岡県	犬鳴川	宮若市福丸地先 宮若市竹原地先	左	13/700 ~ 13/900	200	堤体漏水B 基礎地盤漏水B	シート張り・釜段工
168	福岡県	犬鳴川	宮若市竹原地先 宮若市福丸地先	左	13/900 ~ 14/000	100	堤体漏水B 基礎地盤漏水B	シート張り・釜段工
169	福岡県	犬鳴川	宮若市福丸地先	左	14/000 ~ 14/900	900	堤体漏水B	シート張り
170	福岡県	犬鳴川	宮若市福丸地先	左	14/900 ~ 15/000	100	越水B	積み土俵
172	福岡県	犬鳴川	宮若市龍徳地先	右	3/540 ~ 3/900	360	越水B	積み土俵
173	福岡県	犬鳴川	宮若市龍徳地先	右	4/500 ~ 4/700	200	越水B	積み土俵
174	福岡県	犬鳴川	宮若市龍徳地先	右	4/700 ~ 5/300	600	越水B 堤体漏水B	シート張り・積み土俵

重要水防区域一覧表(B) <堤防>

様式-3

遠賀川水系

番号	県名	河川名	地先名	左右岸 の区別	位置	延長(m)	備考	水防工法
175	福岡県	犬鳴川	宮若市龍徳地先	右	5/500 ~ 5/700	200	越水B	積み土俵
176	福岡県	犬鳴川	宮若市磯光地先	右	6/700 ~ 6/900	200	越水B	積み土俵
177	福岡県	犬鳴川	宮若市磯光地先	右	7/100 ~ 7/300	200	堤体漏水B	シート張り
178	福岡県	犬鳴川	宮若市本城地先	右	7/500 ~ 7/700	200	堤体漏水B	シート張り
179	福岡県	犬鳴川	宮若市本城地先 宮若市宮田地先	右	8/700 ~ 9/300	600	越水B	積み土俵
180	福岡県	犬鳴川	宮若市宮田地先	右	9/900 ~ 10/100	200	堤体漏水B	シート張り
181	福岡県	犬鳴川	宮若市宮田地先	右	10/300 ~ 10/500	200	堤体漏水B	シート張り
182	福岡県	犬鳴川	宮若市原田地先	右	11/900 ~ 12/100	200	堤体漏水B	シート張り
183	福岡県	犬鳴川	宮若市原田地先	右	12/300 ~ 12/341	41	堤体漏水B	シート張り
184	福岡県	犬鳴川	宮若市原田地先	右	12/341 ~ 12/550	209	堤体漏水B 基礎地盤漏水B	シート張り・釜段工
185	福岡県	犬鳴川	宮若市原田地先	右	12/550 ~ 12/740	190	堤体漏水B	シート張り
186	福岡県	犬鳴川	宮若市原田地先 宮若市福丸地先	右	12/740 ~ 13/550	810	堤体漏水B	シート張り
187	福岡県	犬鳴川	宮若市金生地先	右	13/550 ~ 13/900	350	越水B 堤体漏水B	シート張り・積み土俵
188	福岡県	犬鳴川	宮若市金生地先	右	13/900 ~ 14/100	200	堤体漏水B	シート張り
189	福岡県	犬鳴川	宮若市金生地先	右	14/900 ~ 15/000	100	越水B 堤体漏水B	シート張り・積み土俵
190	福岡県	八木山川	宮若市宮田地先	左	0/100 ~ 0/300	200	越水B	積み土俵
191	福岡県	八木山川	宮若市宮田地先	左	1/900 ~ 2/500	600	越水B	積み土俵
192	福岡県	八木山川	宮若市宮田地先	右	0/100 ~ 0/300	200	越水B	積み土俵
193	福岡県	八木山川	宮若市宮田地先	右	1/800 ~ 1/900	100	堤体漏水B (法崩れ)	シート張り
194	福岡県	八木山川	宮若市宮田地先	右	2/100 ~ 2/500	400	越水B 堤体漏水B (法崩れ)	シート張り
					(40ヶ所)	14,350		

重要水防区域一覧表（要注意）〈堤防〉

様式-3

遠賀川水系

番号	県名	河川名	地先名	左右岸 の区別	位置	延長(m)	備考	水防工法
6	福岡県	犬鳴川	宮若市本城地先	左	7/100 ~ 7/300	200	破堤履歴	積み土俵
7	福岡県	犬鳴川	宮若市本城地先	左	8/100 ~ 8/300	200	破堤履歴	積み土俵
8	福岡県	犬鳴川	宮若市金丸地先 宮若市福丸地先	左	12/500 ~ 12/900	400	新堤防(令和2年度施工)	シート張り
9	福岡県	犬鳴川	宮若市磯光地先	右	6/700 ~ 6/900	200	破堤履歴	積み土俵
10	福岡県	犬鳴川	宮若市磯光地先	右	7/100 ~ 7/300	200	新堤防(令和3年度施工)	シート張り
					(5ヶ所)	1,200		

重要水防区域一覧表(A)〈構造物〉

様式-3

遠賀川水系

番号	県名	河川名	名称	地先名	左右岸 の区別	位置	備考
12	福岡県	犬鳴川	宮田橋	宮若市	—	8/815	許可工作物

重要水防区域一覧表(B)〈構造物〉

様式-3

遠賀川水系

番号	県名	河川名	名称	地先名	左右岸 の区別	位置	備考
64	福岡県	犬鳴川	下口橋	宮若市	—	4/190	許可工作物
65	福岡県	犬鳴川	糸田橋	宮若市	—	4/610	許可工作物
66	福岡県	犬鳴川	糸田橋歩道橋	宮若市	—	4/620	許可工作物
67	福岡県	犬鳴川	粥田橋	宮若市	—	5/400	許可工作物
68	福岡県	犬鳴川	鶴田橋	宮若市	—	6/370	許可工作物
69	福岡県	犬鳴川	天照橋	宮若市	—	7/050	許可工作物
70	福岡県	犬鳴川	本城橋	宮若市	—	8/650	許可工作物
71	福岡県	犬鳴川	春日橋	宮若市	—	9/100	許可工作物
72	福岡県	犬鳴川	宮田大橋	宮若市	—	9/300	許可工作物
73	福岡県	犬鳴川	ことぶき橋	宮若市	—	9/650	許可工作物
74	福岡県	犬鳴川	繰舟橋	宮若市	—	10/990	許可工作物
75	福岡県	犬鳴川	金生橋	宮若市	—	14/840	許可工作物
76	福岡県	八木山川	樋口橋	宮若市	—	0/160	許可工作物
77	福岡県	八木山川	太蔵橋	宮若市	—	0/400	許可工作物
78	福岡県	八木山川	岩渕橋	宮若市	—	1/750	許可工作物
79	福岡県	八木山川	脇野橋	宮若市	—	2/530	許可工作物

重要水防区域一覧表（要注意）〈構造物〉

様式-3

遠賀川水系

番号	県名	河川名	名称	地先名	左右岸 の区別	位置	備考
40	福岡県	犬鳴川	宮田第1陸閘	宮若市	左	8/940	
41	福岡県	犬鳴川	宮田第2陸閘	宮若市	左	9/220	
42	福岡県	犬鳴川	宮田第3陸閘	宮若市	左	9/310	
43	福岡県	犬鳴川	宮田第4陸閘	宮若市	左	9/455	
44	福岡県	犬鳴川	大蔵陸閘	宮若市	右	8/983	