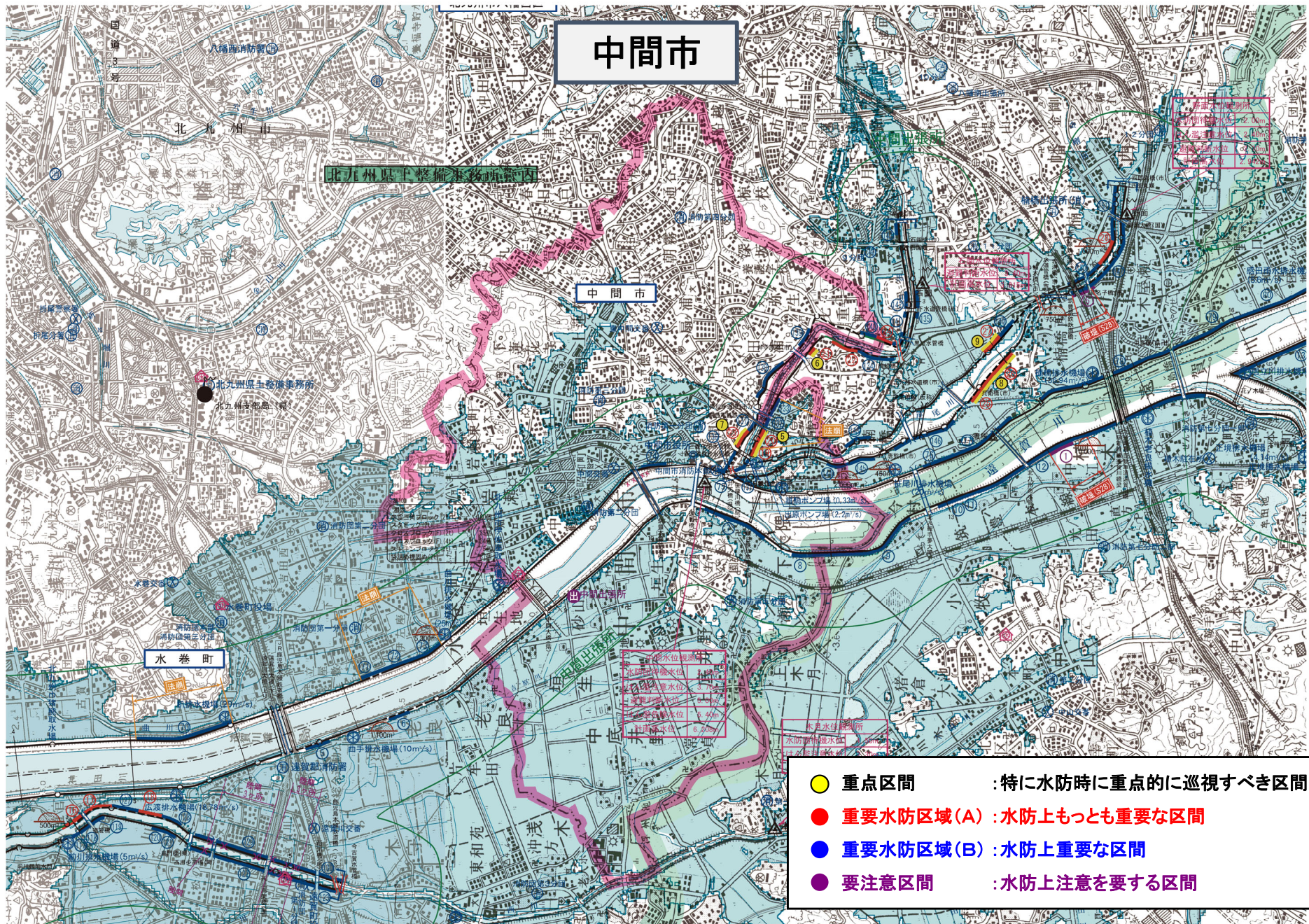


中間市内における重要水防箇所

令和5年度遠賀川水防情報図(中間市域抜粋)



重要水防箇所一覧表(重点区間)<堤防>

遠賀川水系

様式-3

番号	県名	河川名	地先名	左右岸の区別	位置	延長(m)	備考	水防工法
5	福岡県	黒川	中間市土手の内地先	左	0/300 ~ 0/700	400	越水A	積み土俵
7	福岡県	黒川	中間市中間地先	右	0/300 ~ 0/500	200	越水A	積み土俵
		計			(2ヶ所)	600		

重要水防区域一覧表(A) <堤防>

様式-3

遠賀川水系

番号	県名	河川名	地先名	左右岸 の区別	位置	延長(m)	備考	水防工法
19	福岡県	黒川	中間市土手の内地先	左	0/300 ~ 0/400	100	越水A	積み土俵
20	福岡県	黒川	中間市土手の内地先	左	0/400 ~ 0/700	300	越水A 堤体漏水B ^{0/500~0/700} (法崩れ)	シート張り・積み土俵
23	福岡県	黒川	中間市中間地先	右	0/300 ~ 0/500	200	越水A	積み土俵
24	福岡県	黒川	中間市七重地先	右	2/300 ~ 2/500	200	越水A	積み土俵
					(4ヶ所)	800		

重要水防区域一覧表(B)〈堤防〉

様式-3

遠賀川水系

番号	県名	河川名	地先名	左右岸 の区別	位置	延長(m)	備考	水防工法
7	福岡県	遠賀川	中間市垣生地先 中間市下大隈地先	左	10/900 ~ 11/500	600	越水B	積み土俵
8	福岡県	遠賀川	中間市下大隈地先	左	11/700 ~ 11/850	150	越水B	積み土俵
74	福岡県	遠賀川	中間市中間地先	右	10/300 ~ 10/500	200	堤体漏水B	シート張り
75	福岡県	遠賀川	中間市中間地先	右	10/900 ~ 11/100	200	堤体漏水B	シート張り
131	福岡県	黒川	中間市中間地先 中間市土手ノ内地先	左	0/100 ~ 0/300	200	越水B	積み土俵
132	福岡県	黒川	中間市土手ノ内地先	左	0/700 ~ 0/900	200	堤体漏水B (法崩れ)	シート張り
136	福岡県	黒川	中間市中間地先	右	0/100 ~ 0/300	200	越水B	積み土俵
137	福岡県	黒川	中間市中間地先	右	0/500 ~ 0/700	200	越水B	積み土俵
138	福岡県	黒川	中間市中尾地先	右	0/900 ~ 1/300	400	越水B	積み土俵
139	福岡県	黒川	中間市七重地先	右	1/500 ~ 1/700	200	越水B	積み土俵
140	福岡県	黒川	中間市七重地先	右	2/100 ~ 2/300	200	越水B	積み土俵
144	福岡県	笹尾川	中間市土手ノ内地先	左	1/100 ~ 1/200	100	堤体漏水B	シート張り
					(12ヶ所)	2,850		

重要水防区域一覧表(A)〈構造物〉

様式-3

遠賀川水系

番号	県名	河川名	名称	地先名	左右岸 の区別	位置	備考
9	福岡県	黒川	新日鉄水管橋	中間市	—	0/200	許可工作物

重要水防区域一覧表(B)〈構造物〉

様式-3

遠賀川水系

番号	県名	河川名	名称	地先名	左右岸 の区別	位置	備考
2	福岡県	遠賀川	筑豊本線鉄道橋(下流)	中間市	—	10/250	許可工作物
3	福岡県	遠賀川	筑豊本線鉄道橋(上流)	中間市	—	10/260	許可工作物
4	福岡県	遠賀川	遠賀橋	中間市	—	10/770	許可工作物
47	福岡県	黒川	筑豊電鉄鉄道橋	中間市	—	0/700	許可工作物
48	福岡県	黒川	黒川歩道橋	中間市	—	0/800	許可工作物
49	福岡県	黒川	井手原橋	北九州市八幡西区・中間市	—	1/480	許可工作物
52	福岡県	笹尾川	新日鉄水管橋	中間市	—	0/200	許可工作物