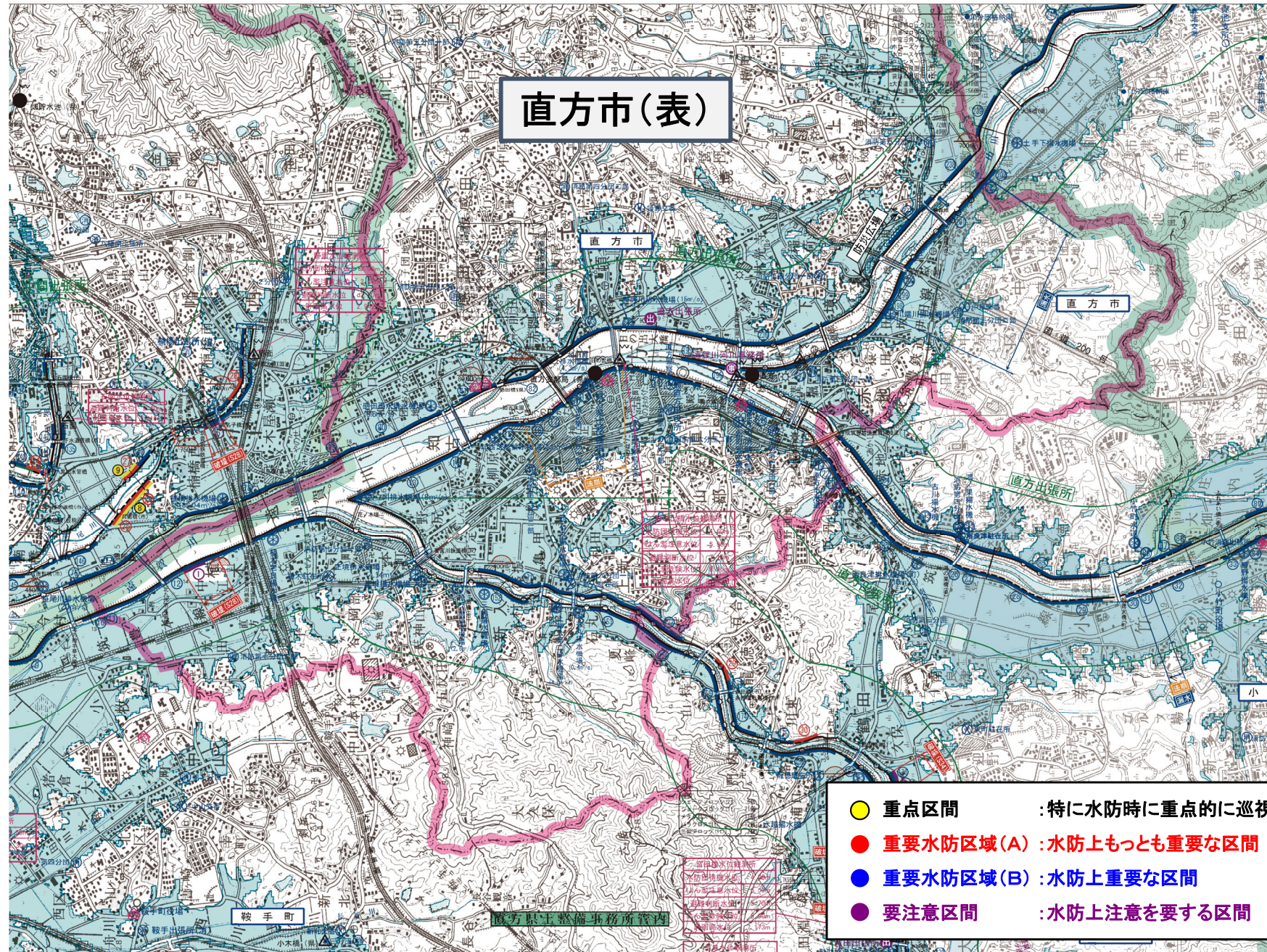


直方市内における重要水防箇所

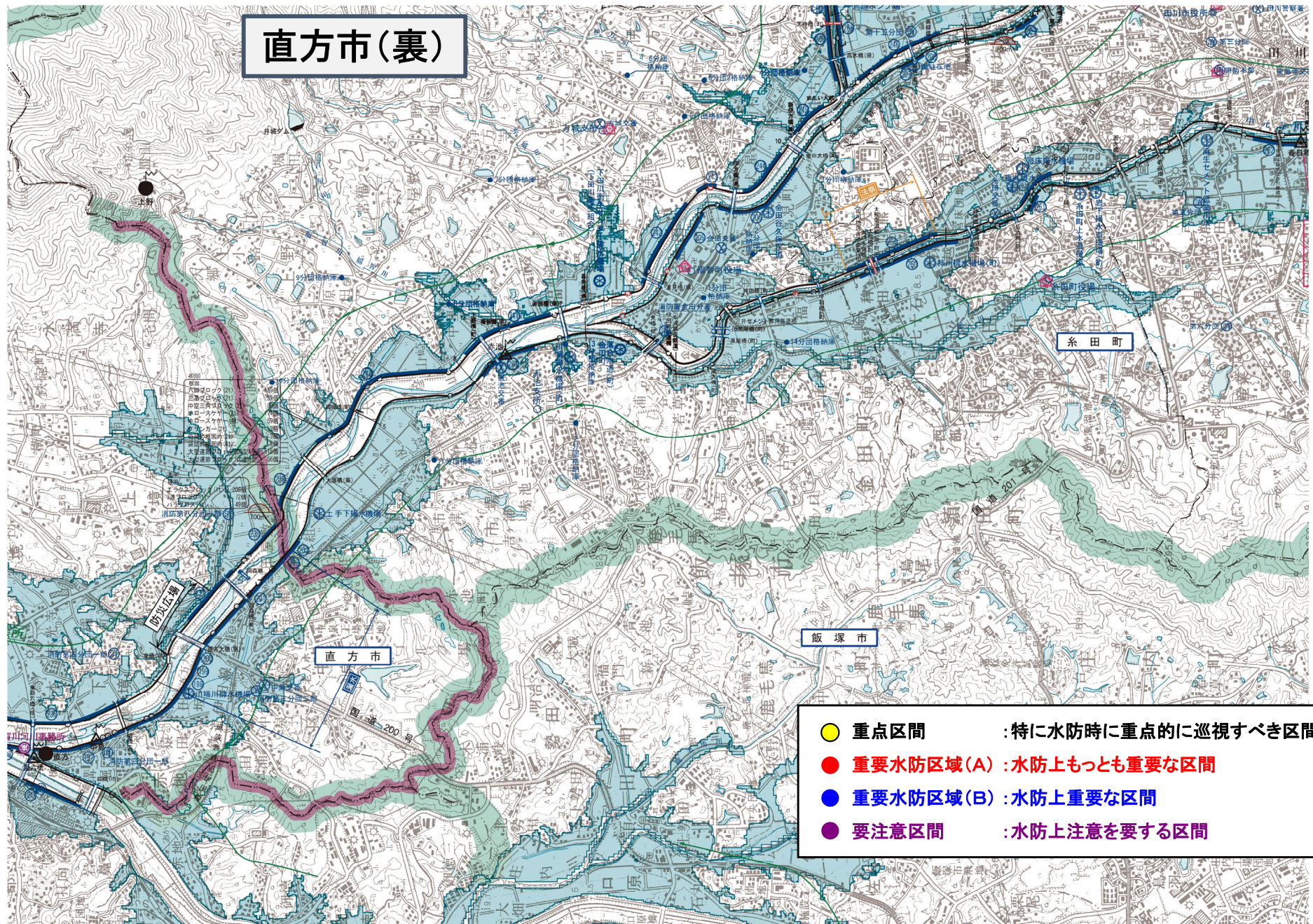


令和5年度遠賀川水防情報図(直方市域抜粋)



直方市内における重要水防箇所

令和5年度遠賀川水防情報図(直方市域抜粋)



重要水防区域一覧表(B) <堤防>

様式-3

遠賀川水系

番号	県名	河川名	地先名	左右岸の区別	位置	延長(m)	備考	水防工法
11	福岡県	遠賀川	直方市植木地先	左	13/140 ~ 13/200	60	越水B	積み土俵
12	福岡県	遠賀川	直方市植木地先 直方市感田地先	左	13/200 ~ 15/900	2,700	越水B	積み土俵
13	福岡県	遠賀川	直方市感田地先	左	15/900 ~ 16/700	800	越水B	積み土俵
14	福岡県	遠賀川	直方市感田地先 直方市知古地先	左	16/700 ~ 16/900	200	越水B	積み土俵
15	福岡県	遠賀川	直方市知古地先	左	17/100 ~ 17/600	500	越水B	積み土俵
16	福岡県	遠賀川	直方市知古地先	左	17/600 ~ 17/700	100	越水B 堤体漏水B (法崩れ)	シート張り・積み土俵
17	福岡県	遠賀川	直方市知古地先	左	17/700 ~ 17/900	200	越水B 堤体漏水B (法崩れ)	シート張り・積み土俵
18	福岡県	遠賀川	直方市知古地先、直方市日吉町地先 直方市津田町地先	左	17/900 ~ 18/800	900	越水B 堤体漏水B (法崩れ)	シート張り・積み土俵
19	福岡県	遠賀川	直方市津田町地先 直方市殿町地先	左	18/800 ~ 19/700	900	越水B	積み土俵
20	福岡県	遠賀川	直方市新町地先	左	19/900 ~ 20/300	400	越水B	積み土俵
21	福岡県	遠賀川	直方市山部地先	左	20/900 ~ 21/100	200	越水B	積み土俵
22	福岡県	遠賀川	直方市山部地先	左	21/100 ~ 21/300	200	越水B	積み土俵
23	福岡県	遠賀川	直方市山部地先	左	21/300 ~ 21/320	20	越水B	積み土俵
79	福岡県	遠賀川	直方市感田地先	右	15/780 ~ 15/900	120	越水B	積み土俵
80	福岡県	遠賀川	直方市感田地先	右	15/900 ~ 16/900	1,000	越水B	積み土俵
81	福岡県	遠賀川	直方市感田地先	右	17/100 ~ 17/500	400	越水B	積み土俵
82	福岡県	遠賀川	直方市感田地先	右	17/500 ~ 17/700	200	越水B	積み土俵
83	福岡県	遠賀川	直方市知古地先、直方市頓野地先 直方市下境地先	右	17/700 ~ 19/100	1,400	越水B	積み土俵
152	福岡県	犬鳴川	直方市下新入地先	左	1/700 ~ 2/300	600	越水B	積み土俵
153	福岡県	犬鳴川	直方市上新入地先	左	2/900 ~ 3/500	600	越水B	積み土俵

重要水防区域一覧表(B)〈堤防〉

様式-3

遠賀川水系

番号	県名	河川名	地先名	左右岸 の区別	位置	延長(m)	備考	水防工法
171	福岡県	犬鳴川	直方市下新入地先 直方市上新入地先	右	1/700 ~ 3/540	1,840	越水B	積み土俵
195	福岡県	彦山川	直方市溝堀地先	左	0/100 ~ 0/300	200	越水B	積み土俵
196	福岡県	彦山川	直方市溝堀地先	左	0/300 ~ 0/700	400	越水B	積み土俵
197	福岡県	彦山川	直方市溝堀地先 直方市下境地先	左	0/700 ~ 2/000	1,300	越水B	積み土俵
198	福岡県	彦山川	直方市下境地先	左	2/000 ~ 2/100	100	越水B 堤体漏水B 基礎地盤漏水B	シート張り・積み土俵 釜段工
199	福岡県	彦山川	直方市下境地先 直方市中泉地先	左	2/100 ~ 2/300	200	越水B 基礎地盤漏水B	シート張り・積み土俵 釜段工
200	福岡県	彦山川	直方市中泉地先	左	2/300 ~ 2/500	200	基礎地盤漏水B	シート張り・釜段工
201	福岡県	彦山川	直方市中泉地先	左	2/500 ~ 3/540	1,040	越水B 基礎地盤漏水B	シート張り・積み土俵 釜段工
236	福岡県	彦山川	直方市下境地先	右	0/000 ~ 1/500	1,500	越水B	積み土俵
237	福岡県	彦山川	直方市上境地先	右	2/500 ~ 3/100	600	越水B	積み土俵
238	福岡県	彦山川	直方市上境地先	右	3/300 ~ 3/700	400	越水B	積み土俵
					(31ヶ所)	19,280		

重要水防区域一覧表（要注意）〈堤防〉

様式-3

遠賀川水系

番号	県名	河川名	地先名	左右岸 の区別	位置	延長(m)	備考	水防工法
1	福岡県	遠賀川	直方市植木地先	左	14/000 ~ 14/200	200	破堤履歴	積み土俵
					(1ヶ所)	200		

重要水防区域一覧表(A)〈構造物〉

様式-3

遠賀川水系

番号	県名	河川名	名称	地先名	左右岸 の区別	位置	備考
1	福岡県	遠賀川	平成筑豊鉄道嘉麻川橋梁(下流)	直方市	—	20/900	許可工作物
2	福岡県	遠賀川	平成筑豊鉄道嘉麻川橋梁(上流)	直方市	—	20/910	許可工作物

重要水防区域一覧表(B)〈構造物〉

様式-3

遠賀川水系

番号	県名	河川名	名称	地先名	左右岸の区別	位置	備考
6	福岡県	遠賀川	北九州市水管橋	直方市・北九州市八幡西区	—	13/730	許可工作物
7	福岡県	遠賀川	中島橋	直方市・北九州市八幡西区	—	15/320	許可工作物
8	福岡県	遠賀川	なのはな大橋	直方市	—	16/900	許可工作物
9	福岡県	遠賀川	直方市北部幹線水管橋	直方市	—	17/000	許可工作物
10	福岡県	遠賀川	日の出大橋	直方市	—	18/650	許可工作物
11	福岡県	遠賀川	勘六橋	直方市	—	19/840	許可工作物
12	福岡県	遠賀川	新橋	直方市	—	20/550	許可工作物
59	福岡県	犬鳴川	天神橋	直方市	—	1/080	許可工作物
60	福岡県	犬鳴川	若宮川鉄道橋	直方市	—	1/130	許可工作物
61	福岡県	犬鳴川	松ヶ瀬橋	直方市	—	1/600	許可工作物
62	福岡県	犬鳴川	新入大橋	直方市	—	2/400	許可工作物
63	福岡県	犬鳴川	広甲橋	直方市	—	2/800	許可工作物
80	福岡県	彦山川	東勘六橋	直方市	—	0/650	許可工作物
81	福岡県	彦山川	直方大橋	直方市	—	2/400	許可工作物
82	福岡県	彦山川	岡森橋	直方市	—	3/000	許可工作物
83	福岡県	彦山川	岡森堰	直方市	—	3/180	許可工作物