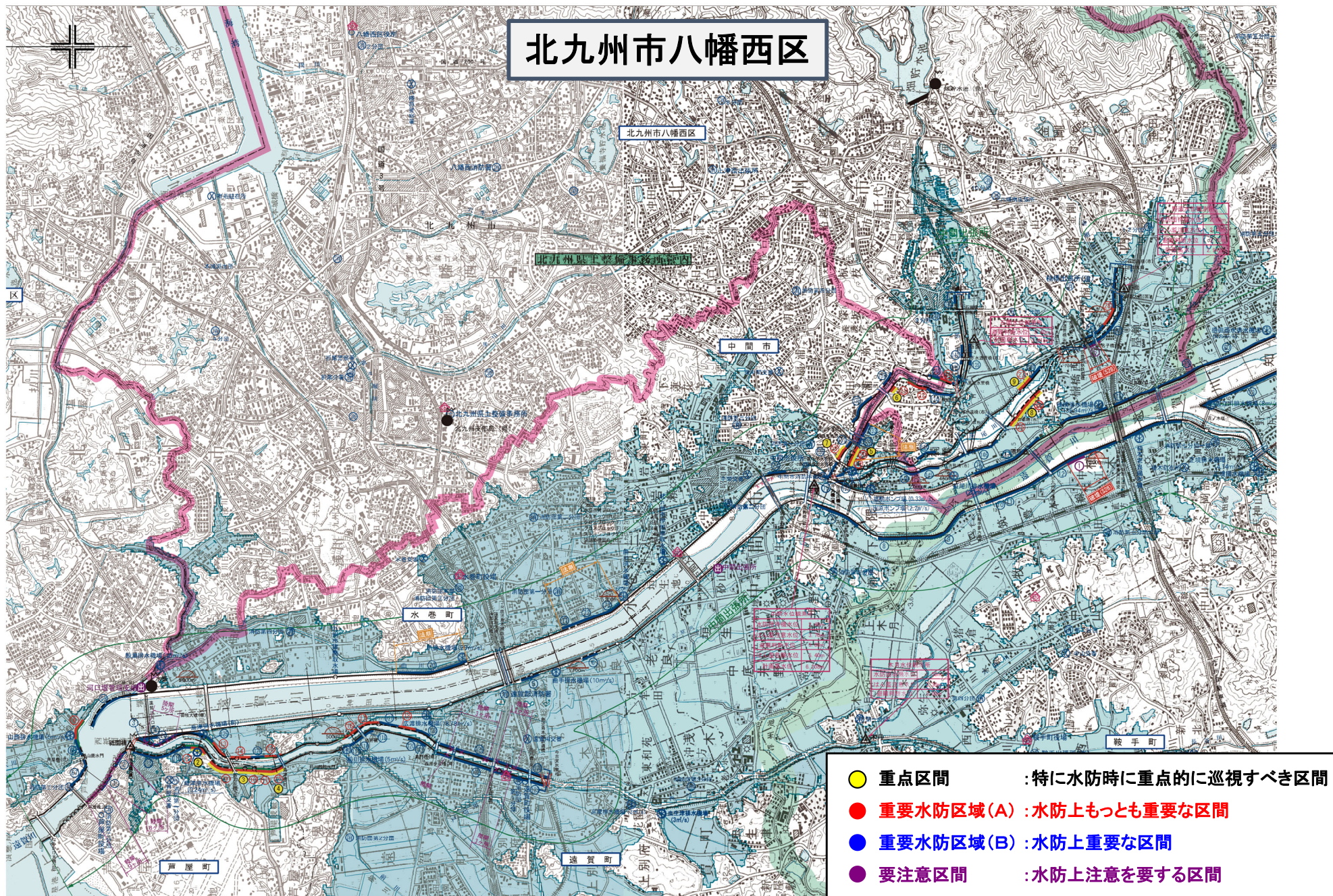


# 北九州八幡西区内における重要水防箇所



国土交通省 九州地方整備局  
遠賀川河川事務所

## 令和5年度遠賀川水防情報図(北九州市八幡西区域抜粋)



## 重要水防箇所一覧表(重点区間)&lt;堤防&gt;

様式-3

遠賀川水系

番号	県名	河川名	地先名	左右岸の区別	位置	延長(m)	備考	水防工法
6	福岡県	黒川	北九州市八幡西区岩崎地先	左	1/500 ~ 1/580	80	越水A	積み土俵
8	福岡県	笹尾川	北九州市八幡西区楠橋地先	左	2/500 ~ 3/100	600	越水A	積み土俵
9	福岡県	笹尾川	北九州市八幡西区楠橋地先	右	2/900 ~ 3/100	200	越水A	積み土俵
		計			(3ヶ所)	880		

重要水防区域一覧表(A) <堤防>

様式-3

遠賀川水系

番号	県名	河川名	地先名	左右岸 の区別	位置	延長(m)	備考	水防工法
21	福岡県	黒川	北九州市八幡西区岩崎地先	左	1/500 ~ 1/580	80	越水A	積み土俵
22	福岡県	黒川	北九州市八幡西区岩崎地先	左	1/900 ~ 2/100	200	越水A	積み土俵
25	福岡県	笹尾川	北九州市八幡西区楠橋地先	左	2/500 ~ 2/700	200	越水A	積み土俵
26	福岡県	笹尾川	北九州市八幡西区楠橋地先 北九州市八幡西区楠橋西地先	左	2/700 ~ 3/100	400	越水A	積み土俵
27	福岡県	笹尾川	北九州市八幡西区楠橋地先	右	2/900 ~ 3/100	200	越水A	積み土俵
28	福岡県	笹尾川	北九州市八幡西区野面地先	右	4/300 ~ 4/500	200	越水A	積み土俵
					(6ヶ所)	1,280		

重要水防区域一覧表(B) <堤防>

様式-3

遠賀川水系

番号	県名	河川名	地先名	左右岸 の区別	位置	延長(m)	備考	水防工法
76	福岡県	遠賀川	北九州市八幡西区楠橋地先	右	12/900 ~ 13/100	200	越水B	積み土俵
77	福岡県	遠賀川	北九州市八幡西区楠橋地先	右	13/100 ~ 13/900	800	越水B 堤体漏水B	シート張り・積み土俵
78	福岡県	遠賀川	北九州市八幡西区楠橋地先	右	14/100 ~ 15/780	1,680	越水B	積み土俵
133	福岡県	黒川	北九州市八幡西区岩崎地先	左	0/900 ~ 0/980	80	堤体漏水B (法崩れ)	シート張り
134	福岡県	黒川	北九州市八幡西区岩崎地先 北九州市八幡西区高江地先	左	2/100 ~ 2/500	400	越水B	積み土俵
135	福岡県	黒川	北九州市八幡西区楠橋地先	左	2/900 ~ 3/100	200	越水B	積み土俵
141	福岡県	黒川	北九州市八幡西区香月西地先	右	2/500 ~ 2/700	200	越水B	積み土俵
142	福岡県	黒川	北九州市八幡西区香月西地先	右	2/900 ~ 3/100	200	越水B	積み土俵
143	福岡県	黒川	北九州市八幡西区香月中央地先	右	3/700 ~ 3/800	100	越水B	積み土俵
145	福岡県	笹尾川	北九州市八幡西区楠橋地先	左	1/200 ~ 1/500	300	堤体漏水B	シート張り
146	福岡県	笹尾川	北九州市八幡西区楠橋地先	左	1/700 ~ 2/300	600	堤体漏水B	シート張り
147	福岡県	笹尾川	北九州市八幡西区木屋瀬地先 北九州市八幡西区野面地先	左	3/900 ~ 4/700	800	越水B	積み土俵
148	福岡県	笹尾川	北九州市八幡西区楠北地先	右	1/300 ~ 1/500	200	越水B	積み土俵
149	福岡県	笹尾川	北九州市八幡西区楠橋地先 北九州市八幡西区楠橋下方地先	右	3/100 ~ 3/300	200	越水B	積み土俵
150	福岡県	笹尾川	北九州市八幡西区真名子地先 北九州市八幡西区野面地先	右	3/900 ~ 4/300	400	越水B	積み土俵
151	福岡県	笹尾川	北九州市八幡西区野面地先	右	4/500 ~ 5/000	500	越水B	積み土俵
					(16ヶ所)	6,860		

重要水防区域一覧表（要注意）〈堤防〉

様式-3

遠賀川水系

番号	県名	河川名	地先名	左右岸 の区別	位置	延長(m)	備考	水防工法
5	福岡県	笹尾川	北九州市八幡西区木屋瀬地先	左	3/900 ~ 4/100	200	破堤履歴	積み土俵
					(1ヶ所)	200		

重要水防区域一覧表(A)〈構造物〉

様式-3

遠賀川水系

番号	県名	河川名	名称	地先名	左右岸 の区別	位置	備考
10	福岡県	黒川	梅崎橋	北九州市八幡西区	—	2/590	許可工作物
11	福岡県	笹尾川	楠木橋	北九州市八幡西区	—	3/620	許可工作物

## 重要水防区域一覧表(B)〈構造物〉

様式-3

遠賀川水系

番号	県名	河川名	名称	地先名	左右岸 の区別	位置	備考
5	福岡県	遠賀川	北九鞍手夢大橋	鞍手町・北九州市八幡西区	—	12/837	許可工作物
6	福岡県	遠賀川	北九州市水管橋	直方市・北九州市八幡西区	—	13/730	許可工作物
7	福岡県	遠賀川	中島橋	直方市・北九州市八幡西区	—	15/320	許可工作物
49	福岡県	黒川	井手原橋	北九州市八幡西区・中間市	—	1/480	許可工作物
50	福岡県	黒川	黒川水管橋	北九州市八幡西区	—	2/670	許可工作物
51	福岡県	黒川	三条橋	北九州市八幡西区	—	3/750	許可工作物
53	福岡県	笹尾川	芝谷橋	北九州市八幡西区	—	1/860	許可工作物
54	福岡県	笹尾川	北九州水道橋	北九州市八幡西区	—	2/500	許可工作物
55	福岡県	笹尾川	筑豊電鉄鉄道橋	北九州市八幡西区	—	3/700	許可工作物
56	福岡県	笹尾川	真名子橋	北九州市八幡西区	—	4/050	許可工作物
57	福岡県	笹尾川	野面大橋	北九州市八幡西区	—	4/700	許可工作物
58	福岡県	笹尾川	四郎丸橋	北九州市八幡西区	—	5/050	許可工作物