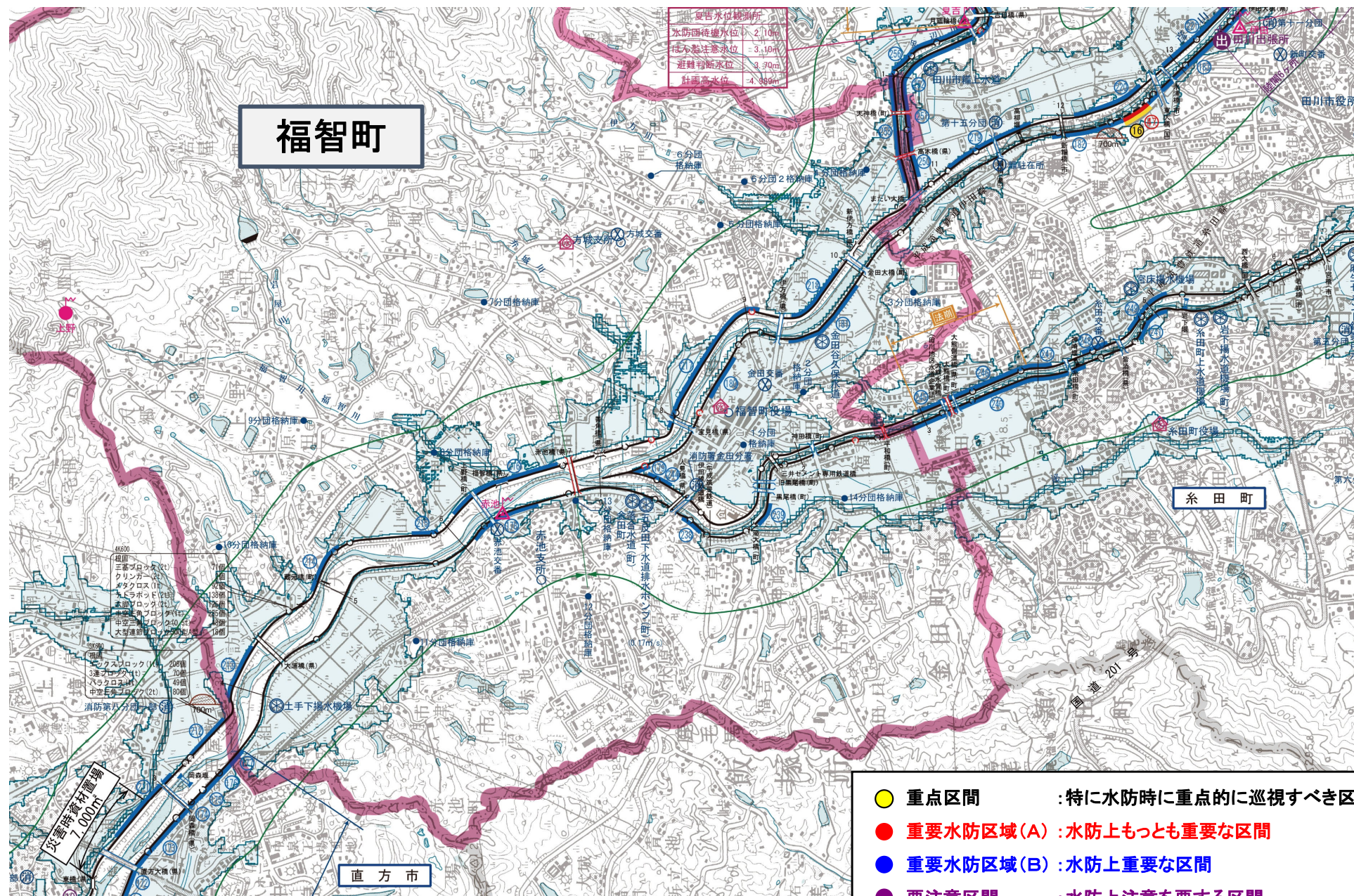


福智町内における重要水防箇所

令和8年度遠賀川水防情報図(福智町域抜粋)



重要水防区域一覧表(B)〈堤防〉

様式-3

遠賀川水系

番号	県名	河川名	地先名	左右岸 の区別	位置	延長(m)	備考	水防工法
177	福岡県	彦山川	田川郡福智町市場地先	左	3/540 ~ 3/600	60	基礎地盤漏水B	釜段工
178	福岡県	彦山川	田川郡福智町赤池地先	左	6/100 ~ 6/700	600	越水B	積み土俵
179	福岡県	彦山川	田川郡福智町金田地先	左	7/300 ~ 7/500	200	越水B	積み土俵
180	福岡県	彦山川	田川郡福智町金田地先	左	8/300 ~ 8/700	400	越水B	積み土俵
181	福岡県	彦山川	田川郡福智町伊方地先・金田地先	左	9/300 ~ 9/900	600	越水B	積み土俵
213	福岡県	彦山川	田川郡福智町上野地先	右	3/900 ~ 4/300	400	越水B	積み土俵
214	福岡県	彦山川	田川郡福智町上野地先	右	4/900 ~ 5/300	400	越水B	積み土俵
215	福岡県	彦山川	田川郡福智町上野地先	右	5/700 ~ 5/900	200	越水B	積み土俵
216	福岡県	彦山川	田川郡福智町上野地先・弁城地先	右	6/100 ~ 6/900	800	越水B	積み土俵
217	福岡県	彦山川	田川郡福智町弁城地先・伊方地先	右	7/900 ~ 9/100	1,200	越水B	積み土俵
218	福岡県	彦山川	田川郡福智町伊方地先	右	9/300 ~ 9/900	600	越水B	積み土俵
238	福岡県	中元寺川	田川郡福智町金田地先	左	0/700 ~ 0/900	200	越水B	積み土俵
239	福岡県	中元寺川	田川郡福智町神崎地先	左	1/300 ~ 1/500	200	越水B	積み土俵
244	福岡県	中元寺川	田川郡福智町金田地先	右	0/300 ~ 0/500	200	越水B	積み土俵
251	福岡県	金辺川	田川郡福智町伊方地先	左	0/500 ~ 0/800	300	越水B	積み土俵
255	福岡県	金辺川	田川郡福智町伊方地先	右	0/100 ~ 0/970	870	越水B	積み土俵
		計			(16ヶ所)	7,230		

重要水防区域一覧表(A)〈構造物〉

様式-3

遠賀川水系

番号	県名	河川名	名称	地先名	左右岸 の区別	位置	備考
23	福岡県	彦山川	赤池橋	福智町	—	6/980	許可工作物
24	福岡県	彦山川	宝見排水樋管	福智町	左	7/530	許可工作物
25	福岡県	彦山川	弁城1号排水樋管	福智町	右	7/710	許可工作物
26	福岡県	彦山川	金田1号排水樋管	福智町	左	8/100	許可工作物
27	福岡県	彦山川	方城第4排水樋管	福智町	右	9/070	許可工作物
52	福岡県	中元寺川	垣田排水樋管	福智町	左	2/300	許可工作物
53	福岡県	中元寺川	平和橋	福智町・糸田町	—	2/690	許可工作物
55	福岡県	金辺川	高木橋	田川市・福智町	—	0/380	許可工作物
56	福岡県	金辺川	天神橋	田川市・福智町	—	0/710	許可工作物

重要水防区域一覧表(B)〈構造物〉

様式-3

遠賀川水系

番号	県名	河川名	名称	地先名	左右岸 の区別	位置	備考
86	福岡県	彦山川	上野橋	福智町	—	6/300	許可工作物
87	福岡県	彦山川	宝見橋	福智町	—	7/970	許可工作物
88	福岡県	彦山川	伊方橋	福智町	—	9/220	許可工作物
89	福岡県	彦山川	金田大橋	福智町	—	10/040	許可工作物
104	福岡県	中元寺川	中元寺川伊田線鉄道橋	福智町	—	0/670	許可工作物
105	福岡県	中元寺川	黒尾橋	福智町	—	1/570	許可工作物
106	福岡県	中元寺川	旧黒尾橋	福智町	—	1/630	許可工作物
107	福岡県	中元寺川	神田橋	福智町	—	2/130	許可工作物
117	福岡県	金辺川	またい大橋(又井大橋)	田川市・福智町	—	0/000	許可工作物